



SEELENHORT

Heinke Both
Reiko Tsunashima
Aya Nishinoiri

Katalog zur Ausstellung Seelenhort
25. März - 7. April 2016
GALERIE KRISTINE HAMANN

Heinke Both
In Ergänzung Reiko Tsunashima und Aya Nishinoiri

HEINKE BOTH

Die Hauptausstellung zeigte brandneue Werke der Künstlerin Heinke Both. In ihrer Zurückhaltung und Schlichtheit liegt das Geheimnis der großen Wirkung und Bedeutung der Arbeiten. Die Ambivalenz der Gefühle zu uns selbst nimmt Heinke Both als Anlass. Im kleinen Format gelingt es ihr, uns zum genauen Hinsehen zu bewegen, tief und lange einzutauchen und uns einen Moment der Begegnung zu schenken, vielleicht mit uns selbst.

Die Abbildungen in diesem Katalog geben die Tiefe und die Schichtungen der Werke nur annähernd wieder. Das Original ist weitaus erhabender.

2

Both arbeitet teilweise mit bis zu sechs Glasscheiben, die hintereinander geschichtet, mit unterschiedlichen Medien bearbeitet sind. Es entsteht ein Raum, in den wir eindringen, gedanklich und visuell.



Cousing III, Aquarell, Acryl, Lack, Papier, Glas, 2016, 29 x 22 cm



Ausstellungsansicht



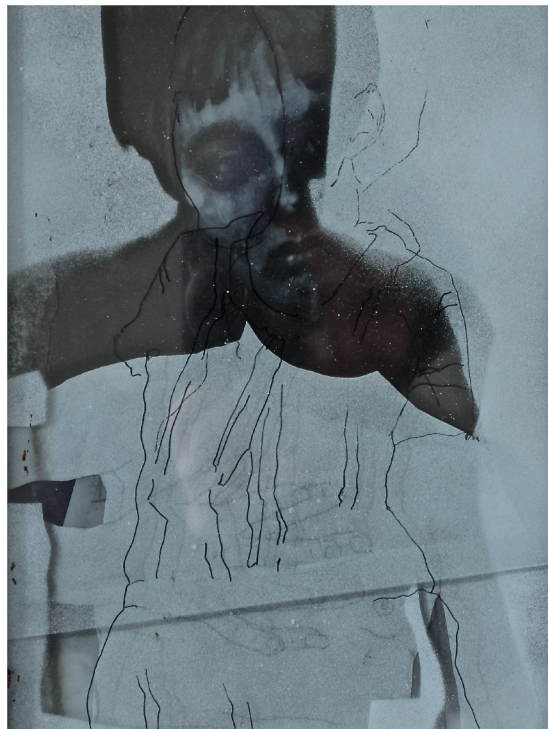
6



Kleine Person, Aquarell, Acryl, Lack, Papier, Glas, 2015, 29 x 19 cm



l. Tanzende, 28 x 19 cm - r. Hutton, 32 x 24 cm
Aquarell, Acryl, Lack, Papier, Glas, 2016



Current, Aquarell, Acryl, Lack, Papier, Glas, 2016, 29 x 18 cm



Kindlein, Aquarell, Acryl, Lack, Papier, Glas, 2015, 25 x 13 cm

10



Junge mit dunklem Kopf, Aquarell, Acryl, Lack, Papier, Glas
2016, 32 x 22 cm



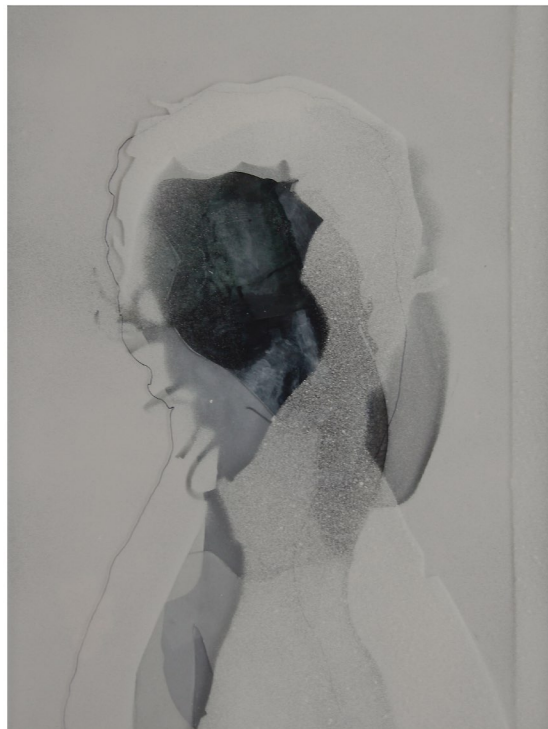
II

Cushing III, Aquarell, Acryl, Lack, Papier, Glas, 2016, 29 x 22 cm





l. Halber schwarzer Kopf - r. Person hängend
Aquarell, Acryl, Lack, Papier, Glas, 2015/2016, 29 x 20 cm



1. Acne, 29 x 20 cm - r. 1 of 2, 25 x 21 cm
Aquarell, Acryl, Lack, Papier, Glas, 2016







l. Haubenfigur, 36 x 20 cm - r. Figur m.rosa Hemd, 26 x 23 cm
Aquarell, Acryl, Lack, Papier, Glas, 2015/2016



Cushing I, Aquarell, Acryl, Lack, Papier, Folie, Glas, 2016, 28 x 21 cm



Kopf, Aquarell, Acryl, Lack, Papier, Glas, 2015, 21 x 18 cm



l. Plissee, 33 x 26 cm - r. Frau im langen Kleid, 37 x 30 cm
Aquarell, Acryl, Lack, Papier, 2014



l. Frau mit Auge, 31 x 23 cm - r. Schrecke, 30 x 22 cm
Aquarell, Acryl, Lack, Papier, 2014

Reiko Tsunashima

Zeit verwandelt sich in Ruhe, geleitet durch das Licht, was in wunderbarer Ferne liegt.
Alles was existiert, ist das Sein und die Seele selbst.

„In unserer geschäftigen und zweckmäßigen Welt dreht sich vieles um Konsum und Leistung und auf dieser Welle schwimmen wir. Stets müssen wir präsent, makellos und perfekt sein. Es drängt sich die Vermutung auf, dass Perfektionismus unser höchstes Ziel sei. Bei diesem Gedanken wird mir unwohl.

Durch meine Bilder möchte ich eine Botschaft hinterlassen, die frei ist wie unsere Seele.

22

Wenn ich mit japanischer Tusche male gehorche ich allein den Gesetzen der Natur, die es mir erlauben eine unendliche Reihe an Möglichkeiten zu schaffen, ganz frei.

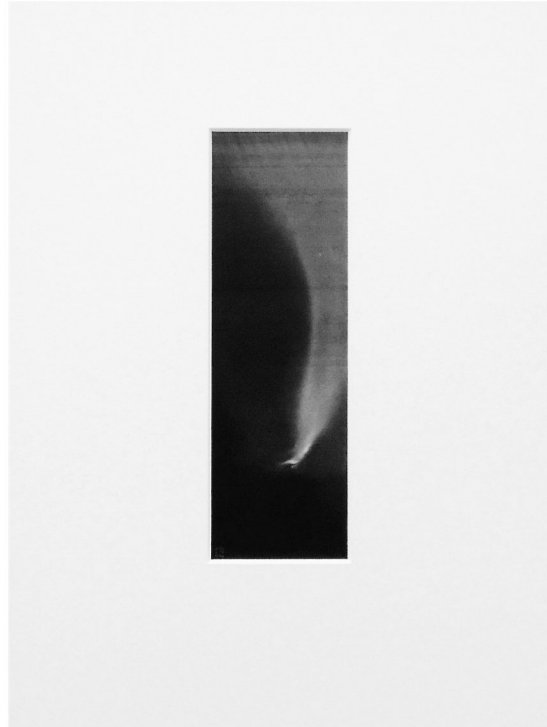
Bitte begegnen Sie den Kunstwerken mit einem klaren Geist und lassen Sie sich durch Ihr Herz leiten.“ (R. T.)



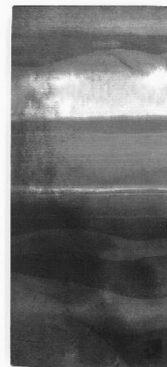
Ausstellungsansicht



Silent Soul, Japanische Tusche auf jap. Papier auf Holzplatte,
36,4 x 51,5 cm



Light trough a Narrow Parth, Japanische Tusche auf jap. Papier auf
Holzplatte , 36,4 x 51,5 cm



Close by the Rainbow, 18,2 x 25,7 cm - The Scent of Rainbow,
18,2 x 25,7 cm - Gossamer Rain, 18,2 x 25,7 cm



Illusions Ensemble, Japanische Tusche auf jap. Papier auf Holzplatte
18,2 x 25,7 cm



1. A Flower of Rain, 18,2 x 25,7 cm, Firefly Light and Floating Clouds
25,7 x 36,4 cm - 2. A Road of Light, 25,7 x 36,4 cm





l. A Hazy Moon, A Deep Black Sea and Soft Bubble, 18.2 x 25.7 cm
r. Water's Edge, 25,7 x 36,4 cm



Aya Nishinoiri

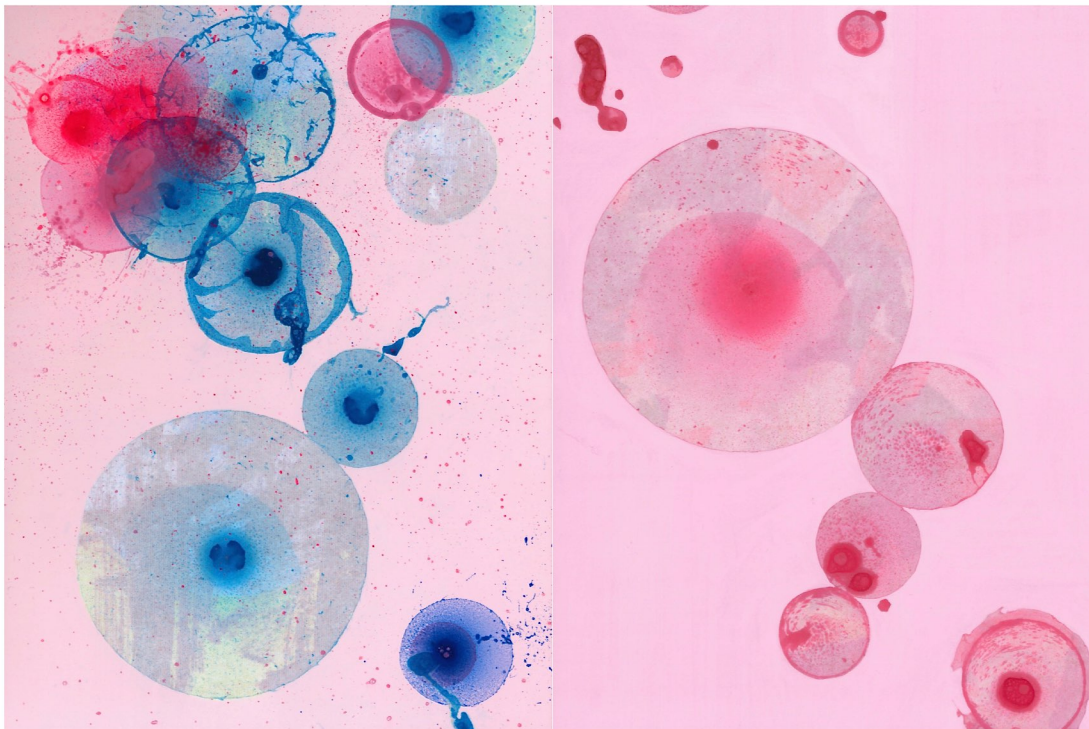
Die Künstlerin Aya Nishinoiri fängt das Signal einer Seifenblase ein, die auf Papier zerplatzt. Unsere Sinne werden sofort angeregt, wenn wir diese organischen Formen sehen. Sie sind offen und in Bewegung, zugleich stehen sie fest und nur der eine Moment des Zerplatzens ist real, alles andere machen unsere Sinne.

Es ist als würde man zum ersten mal einem geliebten Menschen begegnen und weiter eintauchen in ein starkes Gefühl der Anziehung.

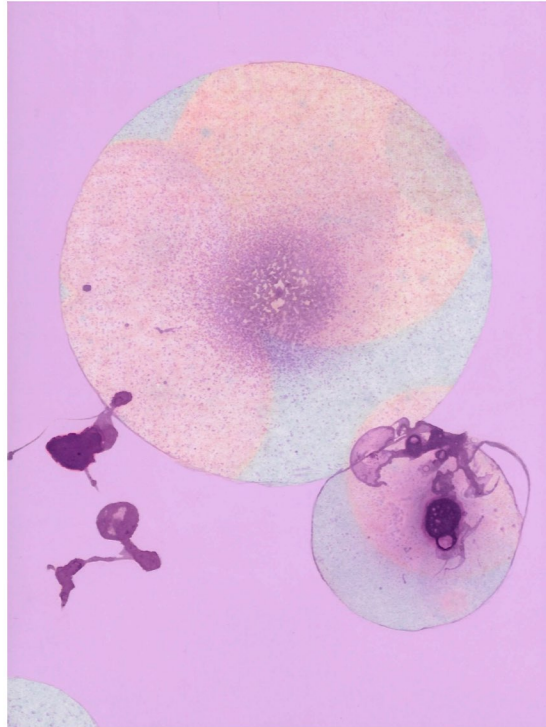
- 32 Der Künstlerin gelingt es Luft zu visualisieren und uns eine Vorstellung von ihr zu geben, sie als Spur in Form eines Signals auf dem Papier zu hinterlassen, so wie die Liebe auch Spuren in unseren Herzen hinterlässt.



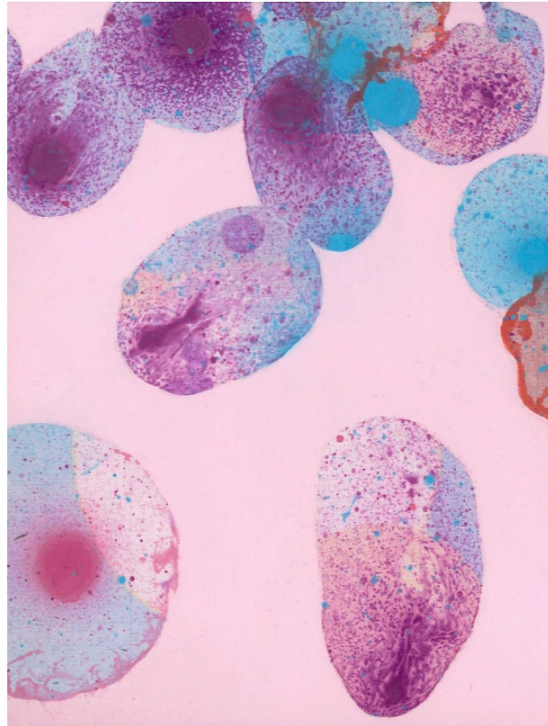
Signal, Acryl auf japanischem Papier auf Holz, 23,0 x 18,0 cm, 2014



l.+ r. Signal, Acryl auf japanischem Papier auf Holz, 21,0 x 29,7 cm, 2014



l.+ r. Signal, Acryl auf japanischem Papier auf Holz, 22.8 x 15.8 cm, 2104



Signal, Acryl auf japanischem Papier auf Holz, 18,0 x 14,0 cm



Signal, Acryl auf japanischem Papier auf Holz, 21,0 x 29,7 cm



Signal, Acryl auf japanischem Papier auf Holz, 40,0 x 32,5 cm

GALERIE
KRISTINE
HAMANN

www.kristine-hamann.de