

Llega Más Lejos



Courtesy of Ford E&G



NUEVO ECOSPORT

NEW ECOSPORT



Courtesy of Ford E&G



Go Further



It's been at the back of your mind for a long time now. Silently nagging away. Gnawing at your subconscious.

You want something new. Something different. A car that feeds your imagination.

Titanium. Mars Red Metallic. Available equipment.

ECOSPORT

Where imagination becomes reality.

EcoSport is new. Different. Imaginative. Designed from the ground up with driving fun in mind. Smaller, more maneuverable and – with a choice of responsive 1.5L petrol or diesel engines and manual or automatic transmissions – more fuel-efficient than conventional sport utility vehicles.



Titanium. Sea Grey Pearl Metallic. Available equipment.

In great shape.

Making a sport utility vehicle aerodynamic is a challenge. This is why the EcoSport design team spent 160 hours in a wind tunnel tweaking a millimeter here and a millimeter there to optimize airflow. And it is why they spent a further 10,000 hours on computational fluid dynamics to find the perfect silhouette. This meticulous attention to detail has resulted in a drag coefficient of only 0.37, helping EcoSport slip through the air with fuel-saving efficiency.

One size fits all.

At just 3,998 mm long and 1,765 mm¹ wide, EcoSport only takes up a small footprint. This makes it ideal for parking in confined spaces on busy city streets. But compact on the outside doesn't mean squeezed on the inside. EcoSport can comfortably accommodate 5 adults with ease – plus, with a best-in-class luggage capacity of 705 L² it can swallow up their belongings too.

Made to measure.

Driving along narrow city streets can be a daunting proposition in a conventional sport utility vehicle. This is precisely where EcoSport is designed to excel. In addition to its compact dimensions and commanding view out, EcoSport also comes with the advantage of electric power-assisted steering (EPAS). EPAS delivers full power for effortless maneuvering at parking speeds, and steadily weights up for optimum comfort and feel once you're on the move.

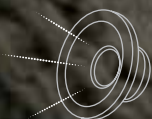
¹Excluding sideview mirrors.

²With rear seats folded and tumbled forward. Measured in accordance with the VDA method.



Commanding respect.

Raised ride-height means you enjoy a commanding driving position in EcoSport, with the additional benefit of a great view out. It also gives you 200 mm of ground clearance for crossing speed bumps and potholes – and the 550 mm wading depth may come in handy when confronted by wetter obstacles. Remote Control Locking, cruise control¹ and power windows add to the overall feeling of comfort and convenience.



6 SPEAKERS¹

RAIN-SENSING



WIPERS¹

FOLD-FLAT



2ND ROW

Titanium. Available equipment.

¹Available feature.



In tune with you.

Voice-activated Ford SYNC^{®1} helps you stay connected wherever your EcoSport takes you. With SYNC, there's no more searching for your phone. No device on your ear. Once paired, SYNC recognizes your phone and automatically transfers your contacts to support voice calling.

SYNC even lets you continue your mobile phone conversation as you get into your EcoSport – without the need to hang up – because the system instantly connects to your phone once you start the car. It also plays music from your phone, MP3 or USB.

¹Available feature. Driving while distracted can result in loss of vehicle control. Only use mobile phones and other devices, even with voice commands, when it is safe to do so. Not all features are compatible with all phones. Microsoft is a registered trademark of Microsoft Corporation.

SYNC
POWERED BY **Microsoft**

Titanium. Moon dust Silver Metallic. Available equipment.





Making driving more fun.

Imagine a car that unlocks automatically as you pull on the door handle – and then lets you start the engine at the touch of a button. You've just imagined our keyless entry and push-button start.¹ With this technology, all you need is the correct key fob in your possession to get in and start your car.

¹Available feature.

Do you ever wish you had a high-tech automatic transmission that could save fuel and reduce CO₂ emissions compared to a conventional automatic? Our advanced PowerShift 6-speed automatic transmission¹ with SelectShift[®] capability does exactly that – and even allows manual shifts should the mood take you.

Have you ever conjured up images of a car interior that has been carefully designed with daily use in mind? How about features like a cooled glove box which can keep up to 6 beverage cans chilled, so you're unlikely to ever get thirsty on a long trip? Or maybe shopping hooks in the luggage area to help secure your purchases when you're on the way home? Or more than 20 different storage spaces to keep things tucked away?

Do you like the idea of air conditioning as standard? Or the availability of electronic automatic temperature control,¹ which lets you adjust the temperature to your preferred setting? And how about an Anti-Lock Brake System (ABS), Electronic Stability Control (ESC)¹ and up to 6 airbags?¹

If you do, take a look at what EcoSport has to offer...



Trend in Mars Red Metallic customized with roof crossbars, headlamp protectors, smoked side window deflectors and roof-mounted bike carriers by THULE®¹

Sports pedal covers

Carpeted floor mats

Trunk tray

Hood protector

Exterior

- Mud guards
- Racks and carriers¹
- Rear spoiler
- Spare wheel cover¹
- Trailer towing accessories
- Wheel lock kit

Interior

- Cargo organizers and protectors
- Door-sill plates

Electronics

- Bumper-mounted warning sensor systems¹

EcoSport Specifications

Standard Features

Mechanical

- Anti-Lock Brake System (ABS) (manual transmission)
- Anti-Lock Brake System (ABS) and Electronic Stability Control (ESC) with hill launch assist (automatic transmission)
- Battery saver
- Electric power-assisted steering (EPAS)
- Front stabilizer bar
- Power front disc/rear drum brakes

Seating

- 2-way manual front-passenger seat
- Front-passenger seat slide-out storage drawer
- 2nd-row 60/40 split-fold seat

Interior

- Center console
- Console ashtray
- Cooled glove box
- Driver and front-passenger sun visors with vanity mirrors

- Headlamp leveling control
- Load compartment tie-downs
- Power door locks
- Steering column reach/rake adjust
- Theater-dimming lighting

Exterior

- Body-color front and rear upper bumpers with self-colored lower bumpers
- Emergency brake light (flashing brake light)
- Front and rear tow loops
- Heated rear window
- Laminated windshield
- Power sideview mirrors with turn signal indicators and integrated blind spot mirrors
- Power swing-gate release
- Rear fog lamp
- Rear intermittent wiper
- Tinted glass

Safety & Security

- 2-way adjustable outboard head restraints
- 3-point safety belts
- Airbags² – Single-stage driver and front-passenger front
- Child-safety rear door locks
- Engine immobilizer
- ISOFIX hard-point attachments (outboard rear seats only)
- Side-intrusion door beams

Engines & Dimensions

Horsepower & Torque

1.5L Ti-VCT I-4 Engine

- 81 kW @ 6,300 rpm
- 105 lb.-ft. of torque @ 4,500 rpm

1.5L I-4 Diesel Engine

- 66 kW @ 3,750 rpm
- 151 lb.-ft. of torque @ 2,000–2,750 rpm

Exterior (mm)

Wheelbase	2,521
Length	3,998
Height	1,645
Width – Excluding mirrors	1,765
Width – Including mirrors	2,057

Interior

	Front/Rear
Head room	1,008/971
Shoulder room	1,355/1,302
Leg room	1,043/956

Capacities (liters)

Cargo volume behind front seats	705
Cargo volume behind rear seats	362

²Always wear your safety belt and secure children in the rear seat.

The images in this brochure depict selected models of the vehicle. They have been chosen to give a general overall impression of the vehicle and may include features or optional equipment not necessarily released for use in any specific market. The specifications detail the models and features available in your market and were correct at the time of printing. Ford Motor Company's policy is one of continuous product development. Therefore, Ford reserves the right to change the specifications and colors of any models and items shown in this publication at any time. It is important to check with your local Ford Dealer for the latest information on models available for order in your market. Comparisons are based on 2013 competitive models.



accessories.ford.com

¹Ford Licensed Accessory. Availability varies by market. THULE is a registered trademark of Thule Sweden AB.

Ambiente & Trend



Trend. Kinetic Metallic. Available equipment.

Underseat storage, door pockets and cooled glove box.

¹Always wear your safety belt and secure children in the rear seat.

Ambiente

Includes all standard features, plus:

Seating

2-way manually adjustable driver's seat
Front-passenger seat back map pocket

Interior

AM/FM stereo/single-CD player with MP3 capability and 4 speakers
Auxiliary audio input jack
Front floor mats
Ingot-painted instrument panel, air vents and door trim appliqué
Manual air conditioning
Manual headlamp control
Power windows
Windshield wipers – Front 6-speed variable-intermittent

Exterior

15" steel wheels with wheel covers and 195/65R15 low rolling resistance tires
Black door handles
Black sideview mirrors
Black upper and lower grille

Safety & Security

Belt-Minder® safety belt reminder for driver
Remote Control Locking with 1 flip key and 1 plain key

Available Package

Marketing Flex Pack 14 includes 16" Style 1 alloy wheels with 205/60R16 ATR tires

Available Options

1.5L Ti-VCT I-4 engine with 5-speed manual transmission
1.5L Ti-VCT I-4 engine with PowerShift 6-speed automatic transmission with SelectShift® capability
1.5L I-4 diesel engine with 5-speed manual transmission

Trend

Includes select Ambiente features, plus:

Seating

4-way manually adjustable driver's seat
Driver's seat back map pocket

Interior

AM/FM stereo/single-CD player with MP3 capability and 6 speakers
Cruise control (automatic transmission)
Ford SYNC® voice-activated in-vehicle communications and entertainment system with USB port
Leather-wrapped steering wheel
Load compartment light
Overhead console with sunglasses storage
Power windows with driver 1-shot-up/-down feature
Steering wheel with audio controls
Sterling Silver-painted instrument panel, air vents and door trim appliqué

Exterior

16" Style 1 alloy wheels with 205/60R16 ATR tires
Black roof rack
Body-color door handles
Body-color sideview mirrors
Front fog lamps
Light finish upper and lower grille

Safety & Security

Airbags¹ – 2-row side-curtain
Airbags¹ – Front-seat side
Anti-theft perimeter alarm

Available Package

Marketing Flex Pack 15 includes DALI light, and Sunset Silver-painted instrument panel, air vents, door trim and steering wheel appliqué

Available Options

1.5L Ti-VCT I-4 engine with PowerShift 6-speed automatic transmission with SelectShift capability
1.5L I-4 diesel engine with 5-speed manual transmission



15" Steel with Wheel Covers
Standard on Ambiente



16" Style 1 Alloy
Standard on Trend
Available on Ambiente

Titanium

Includes select Trend features, plus:

Mechanical

1.5L Ti-VCT I-4 engine with PowerShift 6-speed automatic transmission

Seating

Driver's manual lumbar adjust
Driver's seat armrest

Interior

Auto-dimming rearview mirror
Auxiliary powerpoint in luggage compartment
Bluetooth® interface connection
Courtesy lights with 2 map lights
Electronic automatic temperature control
Fuel computer
Keyless entry and push-button start
Rain-sensing front windshield wipers
Rear floor mats

Exterior

16" Style 3 alloy wheels
Automatic headlamps
Chrome upper and lower grille
Front fog lamps with chrome bezel
Rear parking sensors
Silver roof rack
Titanium badge

Safety & Security

Belt Minder® safety belt reminder for front passenger

Available Package

Marketing Flex Pack 16 includes leather-trimmed seats with perforated inserts, Dark Leather/Red interior trim, soft touch front-door armrests and vinyl rear-door armrests



16" Style 3 Alloy
Standard

Charcoal Black leather trim with perforated inserts. Marketing Flex Pack 16 shown. Available equipment.

Push-button start, center console stowage and fuel computer.

The Bluetooth word mark is a trademark of the Bluetooth SIG, Inc.

Exteriors This helpful guide is intended for selecting an exterior color – not features, options or a trim level.



Diamond White



Moondust Silver Metallic



Chill Metallic



Bright Yellow



Mars Red Metallic



Kinetic Metallic

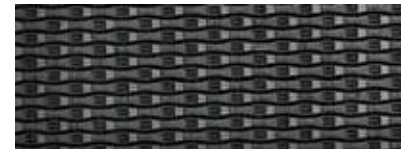


Sea Grey Pearl Metallic

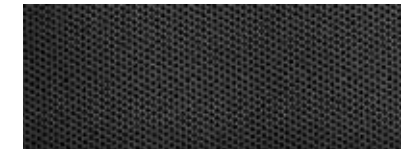


Panther Black Metallic

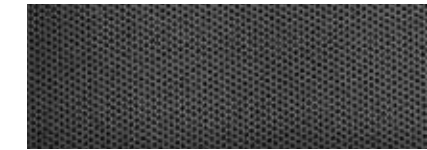
Interiors



1 Dark Shadow Cloth



2 Charcoal Black Cloth



3 Warm Neutral Grey Cloth



4 Charcoal Black Cloth



5 Charcoal Black Leather with Perforated Inserts

Exteriors	Interiors		
	Ambiente	Trend	Titanium
Diamond White	1	2 3	4 5
Moondust Silver Metallic	1	2 3	4 5
Chill Metallic	1	2 3	4 5
Bright Yellow	1	2 3	4 5
Mars Red Metallic	1	2 3	4 5
Kinetic Metallic	1	2 3	4 5
Sea Grey Pearl Metallic	1	2 3	4 5
Panther Black Metallic	1	2 3	4 5

3 Optional on Trend. Material not available at time of printing. Color is representative only.
 4 Optional on Titanium.
 Colors are representative only. See your dealer for actual paint/trim options.



Titanium. Mars Red Metallic. Available equipment.

GO FURTHER



ECOSPORT

LLEGA MÁS LEJOS



QUALITY, GREEN, SAFE & SMART.
CALIDAD, ECOLÓGICO, SEGURO E INTELIGENTE.

centroamerica.ford.com

Ford Genuine Parts & Service. Keep your vehicle in optimum operating condition with scheduled maintenance service. Ford and Lincoln Dealership technicians know your vehicle inside and out. They are continuously trained by Ford Motor Company and the parts they use are specifically designed for your vehicle. ☐ Genuine Ford Accessories will be warranted for whichever provides you the greatest benefit: 12 months or 20,000 km (whichever occurs first), or the remainder of your Bumper-to-Bumper 3-year/60,000-km New Vehicle Limited Warranty. Ford Licensed Accessories (FLA) are warranted by the accessory manufacturer's warranty. FLA are fully designed and developed by the accessory manufacturer and have not been designed or tested to Ford Motor Company engineering requirements. Contact your Ford Dealer for details and/or a copy of all limited warranties.

Published by Export Operations and Global Growth Initiatives, Ford Motor Company

Printed in United Arab Emirates

©2013 Ford Motor Company

Refacciones y Servicio Genuino Ford. Mantenga su vehículo en óptimas condiciones de funcionamiento con el servicio de mantenimiento programado. Los técnicos de los Concesionarios Ford y Lincoln conocen su vehículo en todos sus detalles. Nuestros técnicos reciben entrenamiento continuo de Ford Motor Company y las partes que utilizan están diseñadas específicamente para su vehículo. ☐ Los Accesorios Genuinos Ford están garantizados aportándole así un mayor beneficio: 12 meses o 20,000 km (lo que ocurra primero), o por el resto de su Garantía Limitada de Vehículo Nuevo de Parachoque a Parachoque por 3 años/60,000 km. Los Accesorios con Licencia Ford (FLA) están cubiertos por la garantía del fabricante de accesorios. Los Accesorios con Licencia Ford (FLA), en su totalidad, son diseñados y desarrollados por el fabricante de accesorios y no han sido diseñados o probados de acuerdo con los requerimientos de ingeniería de Ford Motor Company. Consulte los detalles y solicite una copia de todas las garantías limitadas a su Concesionario Ford.

Publicado por Export Operations and Global Growth Initiatives, Ford Motor Company

Impreso en los Emiratos Árabes Unidos

©2013 Ford Motor Company

Exteriores El propósito de esta útil guía es ayudar a seleccionar un color exterior – no características, opciones o un nivel de equipamiento.



Diamond White



Chill Metallic



Mars Red Metallic



Sea Grey Pearl Metallic



Moondust Silver Metallic



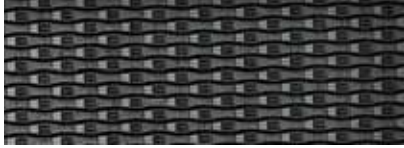
Bright Yellow



Kinetic Metallic



Panther Black Metallic



1 Tela Dark Shadow



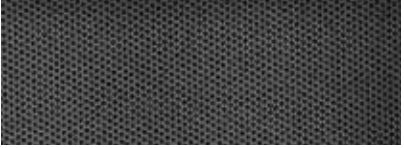
4 Tela Charcoal Black



2 Tela Charcoal Black



5 Cuero Charcoal Black con inserciones Perforadas



3 Tela Warm Neutral Grey

Exteriores		Ambiente		Interiores	
	Trend		Trend		Titanium
Diamond White	1	1	2	3	4
Moondust Silver Metallic	1	1	2	3	4
Chill Metallic	1	1	2	3	4
Bright Yellow	1	1	2	3	4
Mars Red Metallic	1	1	2	3	4
Kinetic Metallic	1	1	2	3	4
Sea Grey Pearl Metallic	1	1	2	3	4
Panther Black Metallic	1	1	2	3	4

3 Opcional en Trend. Material no disponible al momento de la impresión. El color es solamente representativo. 4 Opcional en Titanium.

Los colores mostrados son sólo para fines ilustrativos. Consulte con su concesionario las opciones reales de pintura y equipamiento.



Titanium. Color Mars Red Metallic. Equipo disponible.

Interiores

Titanium

Incluye las características selectas de Trend, y además:

Mecánicas

Motor 1-4 TI-VCT de 1.5L con transmisión automática de 6 velocidades PowerShift

Asientos

Apoio lumbar de ajuste manual en el asiento del conductor

Descansabrazos en el asiento del conductor

Interior

Espjo retrovisor de atenuación automática

Enchufe auxiliar en el compartimiento para equipaje

Conexión para interfaz Bluetooth®

Luces de cortesía con 2 luces para mapas

Control de temperatura automático electrónico

Computadora de combustible

Entrada sin llave y encendido por botón

Limpiaaparabrisas delanteros con sensor de lluvia

Exterior

Aros de aleación de 16" Style 3

Faros delanteros automáticos

Parrilla delantera superior e inferior cromada

Luces para niebla delanteras con marcos cromados

Sensores de estacionamiento traseros

Rieles sobre el techo color Silver

Emblema Titanium

Seguridad

Recordatorio de cinturón de seguridad Belt Minder® para el pasajero delantero

Paquete Disponible

Paquete Marketing Flex 16 incluye asientos

tapizados en cuero con inserciones perforadas,

vestiduras interiores color Cuero Dark/Red,

descansabrazos suaves al tacto en puertas

delanteras y descansabrazos de vinilo en



De Aleación de 16" Style 3 Estándar



Tapizado en cuero color Charcoal Black con inserciones perforadas. Paquete Marketing Flex 16 en la imagen. Equipo disponible.

Encendido por botón, lugar para guardar objetos en la consola central y computadora de combustible.

La marca de la palabra Bluetooth es una marca registrada de Bluetooth SIG, Inc.

Ambiente y Trend



Trend. Color Kinetic Metallic. Equipo disponible. Cajón para guardar objetos debajo del asiento, bolsas en las puertas y guantera con refrigeración.



Use siempre el cinturón de seguridad y asegure a los niños en el asiento trasero.

Ambiente

Incluye todas las características estándar, y además:

Asientos
Asiento manual ajustable en 2 posiciones para el conductor

Bolsa para mapas en el respaldo del asiento pasajero delantero

Interior
Estéreo AM/FM con reproductor para un CD con capacidad para MP3 y 4 bocinas

Adaptador auxiliar para entrada de sonido

Alfombras delanteras

Tablero de instrumentos, salidas de aire y aplicaciones en forros de puertas pintados color lingote

Aire acondicionado manual

Control manual de faros delanteros

Ventanas eléctricas

Limpiaparabrisas – Delanteros intermitentes

variables de 6 velocidades

Exterior
Aros de acero de 15" con tapas de aros y llantas 195/65R15 de baja resistencia al rodaje

Manijas negras en las puertas

Espejos laterales negros

Parrilla superior e inferior negra

Seguridad
Recordatorio de cinturón de seguridad Belt-Minder® para el conductor

Cierre de Seguros con Control Remoto con llave desplegable y llave sencilla

Paquete Marketing Flex 14 incluye aros de aleación de 16" Style 1 con llantas 205/60R16 ATR

Opciones Disponibles
Motor I-4 Ti-VCT de 1.5L con transmisión manual de 5 velocidades

Motor I-4 de 1.5L diesel con transmisión manual de 5 velocidades

capacidad SelectShift®

Motor I-4 Ti-VCT de 1.5L con transmisión automática de 6 velocidades PowerShift con capacidad SelectShift®

Motor I-4 de 1.5L diesel con transmisión manual de 5 velocidades

Seguridad

Bolsas de aire¹ – Laterales para los asientos delanteros

Alarma antirrobo perimétrica

Paquete Marketing Flex 15 incluye luz DALI y tablero de instrumentos, salidas de aire, aplicaciones en forros de puertas y en volante pintados color Sunset Silver

Opciones Disponibles
Motor I-4 Ti-VCT de 1.5L con transmisión automática de 6 velocidades PowerShift con capacidad SelectShift

Motor I-4 de 1.5L diesel con transmisión manual de 5 velocidades

Luz en el compartimiento de carga

Consola en el techo con portagafas para el sol

Ventanas eléctricas con característica global "sube/baja" con un toque para el conductor

Volante con controles de sonido duplicados

Tablero de instrumentos, salidas de aire y aplicaciones en forros de puertas pintados color Sterling Silver

Exterior
Aros de aleación de 16" Style 1 con llantas 205/60R16 ATR

Rieles sobre el techo negros

Manijas de puertas del color de la carrocería

Espejos laterales del color de la carrocería

Luces para niebla delanteras

Parrilla superior e inferior con acabado Light

Paquete Marketing Flex 14 incluye aros de aleación de 15" con Tapas de Aros Estándar en Ambiente

De Acero de 15" con Tapas de Aros Estándar en Trend

De Aleación de 16" Style 1

Disponibles en Ambiente

Disponibles en Ambiente

Disponibles en Ambiente

Disponibles en Ambiente

Trend

Seguridad

Bolsas de aire¹ – Laterales tipo cortina en las 2 filas

Bolsas de aire¹ – Laterales para los asientos delanteros

Alarma antirrobo perimétrica

Paquete Marketing Flex 15 incluye luz DALI y tablero de instrumentos, salidas de aire, aplicaciones en forros de puertas y en volante pintados color Sunset Silver

Opciones Disponibles
Motor I-4 Ti-VCT de 1.5L con transmisión automática de 6 velocidades PowerShift con capacidad SelectShift

Motor I-4 de 1.5L diesel con transmisión manual de 5 velocidades

Luz en el compartimiento de carga

Consola en el techo con portagafas para el sol

Ventanas eléctricas con característica global "sube/baja" con un toque para el conductor

Volante con controles de sonido duplicados

Tablero de instrumentos, salidas de aire y aplicaciones en forros de puertas pintados color Sterling Silver

Exterior
Aros de aleación de 16" Style 1 con llantas 205/60R16 ATR

Rieles sobre el techo negros

Manijas de puertas del color de la carrocería

Espejos laterales del color de la carrocería

Luces para niebla delanteras

Parrilla superior e inferior con acabado Light

Paquete Marketing Flex 14 incluye aros de aleación de 15" con Tapas de Aros Estándar en Ambiente

De Acero de 15" con Tapas de Aros Estándar en Trend

De Aleación de 16" Style 1

Disponibles en Ambiente

Disponibles en Ambiente

Disponibles en Ambiente



Ecosport - Especificaciones

Características Estándar

Mecánicas	Viseras con espejos para el conductor y el pasajero delantero
	Sistema de Frenos Antibloqueo (ABS) (transmisión manual)
	Sistema de Frenos Antibloqueo (ABS) y Control de Estabilidad Electrónico (ESC) con asistencia de arranque en pendientes (transmisión automática)
	Economizador de batería
	Dirección eléctrica asistida (EPAS)
	Barra estabilizadora delantera
	Frenos eléctricos delanteros de disco/traseros de tambor
Asientos	Asiento manual ajustable en 2 posiciones para el pasajero delantero
	Cajón deslizable para guardar objetos debajo del asiento del pasajero delantero
	Asiento de 2 ^{da} fila plegable dividido 60/40
Interior	Consola Central
	Consola con cenicero
	Guantero con refrigeración
Motores y Dimensiones	

Mecánicas	Viseras con espejos para el conductor y el pasajero delantero
	Sistema de Frenos Antibloqueo (ABS) (transmisión manual)
	Sistema de Frenos Antibloqueo (ABS) y Control de Estabilidad Electrónico (ESC) con asistencia de arranque en pendientes (transmisión automática)
	Economizador de batería
	Dirección eléctrica asistida (EPAS)
	Barra estabilizadora delantera
	Frenos eléctricos delanteros de disco/traseros de tambor
Asientos	Asiento manual ajustable en 2 posiciones para el pasajero delantero
	Cajón deslizable para guardar objetos debajo del asiento del pasajero delantero
	Asiento de 2 ^{da} fila plegable dividido 60/40
Interior	Consola Central
	Consola con cenicero
	Guantero con refrigeración
Motores y Dimensiones	

Exterior	Distancia entre ejes	2,521
	Largo	3,998
	Altura	1,645
	Ancho – Excluyendo espejos	1,765
	Ancho – Incluyendo espejos	2,057
Interior	Adelante/Trás	1,008/971
	Espacio para hombros	1,355/1,302
	Espacio para piernas	1,043/956

Capacidades (litros)	los asientos delanteros	705
	Volumen de carga detrás de los asientos traseros	362



Trend color Mars Red Metallic personalizado con barras transversales en el techo,

protectoras de faros delanteros, deflectores de

ventanas laterales ahumados y portadores de

bicicleta montados en el techo por THULE®

Cubiertas de pedales deportivos

Alfombras

Bandera en la cajuela

Protector del capó

Exterior

Aletas guardafango

Rieles de techo y portaequipajes¹

Spoiler en la parte trasera

Cubierta de llanta de repuesto¹

Accesorios para remolque de tráiler

Kit de seguros de aros

Interior

Organizadores y protectores de carga

Placas protectoras de umbrales de puertas

Sistemas de sensores de advertencia montados en parachoque¹

Electrónica

Potencia y Torsión

Motor I-4-TI-VCT de 1.5L	81 kW @ 6,300 rpm
	105 lbs-pie de torsión @ 4,500 rpm

Motor I-4 Diesel de 1.5L	66 kW @ 3,750 rpm
	151 lbs-pie de torsión @ 2,000–2,750 rpm

Motors y Dimensiones

Las imágenes en este folleto ilustran modelos seleccionados de vehículos. Han sido seleccionadas para darle una impresión general del vehículo y pueden incluir características y equipos opcionales que no necesariamente han sido aprobados para su uso en algún mercado específico. Las especificaciones incluyen detalles de los modelos y características disponibles en su mercado, los cuales eran correctos en el momento de la impresión. Ford Motor Company tiene una política de mejora continua de sus productos. Por consiguiente, Ford se reserva el derecho de cambiar en cualquier momento las especificaciones y los colores de los modelos y productos ilustrados en esta publicación. Le recomendamos consultar con su Concesionario Ford local los detalles más actualizados de los modelos disponibles para hacer pedidos en su mercado. Las comparaciones se basan en los modelos 2013 de la competencia.

¹Use siempre el cinturón de seguridad y asegure a los niños en el asiento trasero.

accessories.ford.com



¹Accesorio con Licencia Ford.

La disponibilidad varía según el mercado. THULE es una marca registrada de Thule Sweden AB.

Para que manejar sea una verdadera diversión.



Imagine un vehículo que abre sus seguros automáticamente cuando uno jala la manija de la puerta – y luego le permite arrancar el motor con sólo tocar un botón. Usted acaba de visualizar nuestro sistema de entrada sin llave y encendido por botón! Con esta tecnología, todo lo que hay que hacer es llevar consigo el llavero correcto para poder entrar en el vehículo y arrancarlo.

*Característica disponible.

?Alguna vez ha deseado contar con una transmisión automática de alta tecnología que ahorre combustible y reduzca las emisiones nocivas de CO₂ en comparación con una automática convencional? Nuestra avanzada transmisión automática de 6 velocidades¹ con capacidad para SelectShift[®] hace exactamente eso – e incluso le permite hacer los cambios manualmente si está en ánimo de hacerlo.

?Alguna vez se ha imaginado el interior de un vehículo que ha sido cuidadosamente diseñado pensando en el uso cotidiano? ¿Qué le parecerían características como una guantera con refrigeración para mantener bien frías 6 latas de bebidas para combatir la sed en esos viajes largos? ¿O tal vez ganchos para paquetes en el área de equipaje para asegurar las compras y que éstas viajen seguras a casa? ¿O más de 20 espacios diferentes para guardar objetos para mantener todo en orden?

?Qué le parecería la idea de contar con aire acondicionado estándar? ¿O la disponibilidad de control de temperatura automático electrónico¹, que le permita ajustar su temperatura preferida? Y ¿qué tal un Sistema de Frenos Antibloqueo (ABS), Control de Estabilidad Electrónico (ESC)¹ y hasta 6 bolsas de aire?

Si le gustarían estas cosas, mire lo que EcoSport le puede ofrecer...



En sintonía con uno mismo.

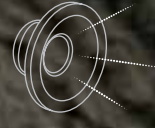
Ford SYNC®¹ activado por voz le ayuda a uno a mantenerse conectado a dondequiera que su EcoSport lo lleve. Con SYNC, tener que buscar el teléfono es cosa del pasado. Olvídense de la molestia de tener que introducir aparatos en su oído. Una vez sincronizado, SYNC reconoce su teléfono y transfiere automáticamente sus contactos para dar soporte a sus llamadas de voz. SYNC inclusive le permite continuar una conversación en su teléfono celular al entrar en su EcoSport – sin necesidad de colgar – porque el sistema reconoce inmediatamente su teléfono al arrancar el vehículo. También se encarga de reproducir la música de su teléfono, MP3 o USB.

¹Característica disponible. Manejar distraído puede causar la pérdida de control del vehículo. Utilice teléfonos móviles y otros accesorios, incluso con los comandos de voz, sólo cuando sea seguro hacerlo. No todas las características son compatibles con todos los teléfonos. Microsoft es una marca registrada de Microsoft Corporation.

POWERED BY
Microsoft
SYNC

Titanium. Color Moondust Silver Metallic. Equipo disponible.

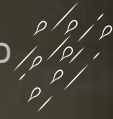




6 BOCINAS*

LIMPIAPARABRISAS

CON SENSOR DE LLUVIA



ASIENTO DE 2ª FILA PLEGABLE HASTA EL PISO

Titanium. Equipo disponible.
*Característica disponible.

Impone respeto.

Su elevada posición de marcha se traduce en una posición de dominio para el conductor del EcoSport, con la ventaja adicional de una excelente visibilidad hacia el exterior. También le brinda 200 mm de distancia libre sobre el piso para superar los topes y baches – y su profundidad de vadeo de 550 mm le puede sacar de más de un apuro ante las inclemencias del tiempo. Su Cierre de Seguros con Control Remoto, control de velocidad y ventanas eléctricas elevan aún más la sensación de comodidad y conveniencia.

En tremenda forma.

Hacer aerodinámico a un vehículo utilitario deportivo es un desafío. Por ello, el equipo de diseño del EcoSport se pasó 160 horas en un túnel de viento, modificando un milímetro por aquí y otro milímetro por allá para optimizar el flujo de aire. Y por ello se pasaron otras 10,000 horas haciendo dinámicas de flujo por computadora hasta encontrar la silueta perfecta. Esta minuciosa atención a cada detalle ha traído como resultado un coeficiente de arrastre de sólo 0.37, permitiendo al EcoSport deslizarse a través del aire con gran eficiencia y ahorro de combustible.

Es Unitalia.

Con sólo 3,998 mm de largo y 1,765 mm¹ de ancho, el EcoSport sólo ocupa una huella pequeña. Esto lo hace ideal para estacionarse en lugares reducidos en las agitadas calles citadinas. Pero que sea compacto en el exterior no significa que la gente viaje apretada en su interior. El EcoSport tiene espacio cómodo para 5 adultos con facilidad – y además, con un volumen para equipaje de 705 L², que es el mejor en su clase, es capaz de hacerse cargo también de sus aparatos y equipos.

Hecho a la medida.

Manejar por las estrechas calles del centro puede ser un desafío de grandes proporciones en un vehículo utilitario deportivo convencional. Y es en esto, precisamente, que el EcoSport está destinado a sobresalir. Además de sus compactas dimensiones y su gran visibilidad hacia el exterior, el EcoSport también viene equipado con dirección eléctrica asistida (EPAS), que es una gran ventaja. La EPAS suministra plena potencia para maniobrar sin ningún esfuerzo a velocidades de estacionamiento y, continuamente se va relajando para brindar máxima comodidad y percepción de la carretera cuando el vehículo va en movimiento.

¹Excluyendo los espejos laterales.

²Con los asientos traseros plegados y volteados hacia adelante. Medido de acuerdo con el método VDA.



ECOSPORT

Donde la imaginación se hace realidad.

El EcoSport es nuevo. Diferente. Imaginativo. Diseñado desde cero con la mirada puesta en su diversión al manejar. Más compacto, más maniobráble y – gracias a sus motores de ágil respuesta, de gasolina de 1.5L o diesel y a sus transmisiones manual o automática – con un consumo más eficiente de combustible que los vehículos utilitarios deportivos convencionales.





Una idea que ha venido ocupando su mente desde hace mucho tiempo. Haciendo que regrese a ella una y otra vez. Como consumiendo un poco su subconsciente.

Para usted que busca algo nuevo. Algo diferente. Un auto que eche a volar su imaginación.

Titanium. Color Mars Red Metálico. Equipo disponible.