



Rely on it.

02/12

RENOLIT *DESIGN* TODAY

Titelthema | *Main Topic*

Typografische Poesie
für Raum und Fläche

*Typographical poetry
for room and space*



LIEBE LESERINNEN UND LESER,

es ist eine alte, doch stets aktuelle Frage: wie verbindet man die Sicherheit des Bewährten mit der auch in Zukunft immer wichtiger werdenden Kreativität und Innovationskraft? Es gehört Mut dazu, sich diesem Spagat zu stellen und ihn letztlich erfolgreich zu bewältigen. Bei RENOLIT DESIGN können wir gelassen auf beide Säulen bauen: Stabilität und Innovation.

Wir sind nicht nur bekannt für unser großes Lagerprogramm in zuverlässig hoher Qualität, sondern gleichzeitig immer offen für Neues, für Nischen und „geniale“ Ideen. Dank unserer Philosophie der „Partnerschaftlichkeit“, einem Kernwert unserer Marke, gelingt es uns immer wieder, mit unseren Geschäftspartnern und Kunden neue Ideen zu entwickeln und zu verwirklichen. Das spiegelt sich auch in unserem Geschäftsbereichsmotto „Feel inspired to create“ sowie in unserem aktuellen Messemotto „Let’s move“ wieder.

Auch in dieser Ausgabe von RENOLIT DESIGN TODAY möchten wir Ihnen wieder Mut machende Beispiele für das „Wagnis des Neuen“ zeigen. Denn nur durch Innovation kann Bewährtes erhalten bleiben. Wie beim Offenbacher Künstler und Designer Jörg Schmitz, der „Typografische Poesie“ in die Architektur und den Alltag trägt und damit beides neu belebt. Oder beim bayerischen Unternehmen „laser4art“, unserem auf Laserschneiden spezialisierten Partner, der mit uns neue 3D Impulse auf verschiedensten Materialien im Ladenbau initiiert.

Doch lesen Sie am besten selbst und lassen Sie sich inspirieren!

DEAR READERS,

How can long-established safety be combined with creativity and innovative power, both of which are growing increasingly important in future? The question may be old. Nevertheless, it is always up to date. It takes courage to face this challenge and meet it successfully. We at RENOLIT DESIGN can calmly build on both columns of stability and innovation.

We are not only known for our great stock range at reliably high qualities. Also we are always open for new things, for niches and „ingenious“ ideas. With our cooperative approach, a core value of our brand, we are able to develop and implement new ideas with our business partners and customers time and time again, according to our business unit motto of „Feel inspired to create“ or our current trade-fair motto „Let’s move“.

In this issue of RENOLIT DESIGN TODAY, we once again present encouraging examples of those who have ventured to be innovative. Only innovation keeps the tried and trusted alive. Artist and designer Jörg Schmitz proves this in his „typographic poetry“ in architecture and everyday life, invigorating both in the process. Another example is the company „laser4art“, our partner specialised in laser-cutting

of many different materials and initiating new 3D impulses in shop construction together with RENOLIT.

Please feel invited to read and get inspired by our newsletter!



IHR, YOURS
KARSTEN JÄNICKE
BU Manager RENOLIT DESIGN

INHALT CONTENT

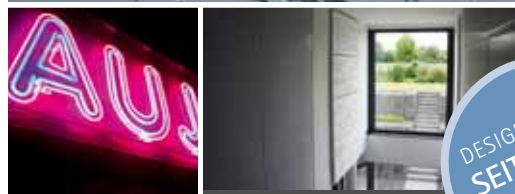
LASER UND VAKUUM ERÖFFNEN INDIVIDUELLE GESTALTUNGSWELTEN
LASER AND VACUUM OPEN UP INDIVIDUAL WORLDS OF DESIGN SEITE | PAGE 3

JÖRG SCHMITZ' ARCHITEKTONISCHE INTERVENTIONEN
JÖRG SCHMITZ'S ARCHITECTURAL INTERVENTIONS SEITE | PAGE 4

VERSTÄRKTER DIALOG
INCREASED DIALOGUE SEITE | PAGE 6

RENOLIT STANDORT IN DER ITALIENISCHEN MODEHAUPTSTADT MAILAND
RENOLIT SITE IN THE ITALIAN FASHION CAPITAL OF MILAN SEITE | PAGE 7

NEWS
NEWS SEITE | PAGE 8



DESIGN TRENDS
SEITE/PAGE
4

IMPRESSUM IMPRINT

Herausgeber/Editor:

RENOLIT SE, Business Unit RENOLIT DESIGN,
Horchheimer Straße 50, 67547 Worms | Germany,
Telefon/Phone: +49.6241.303.1222, Telefax/Fax: +49.6241.303.1141
E-Mail: design@renolit.com | www.renolit.com/design

Redaktion/Editorial Board:

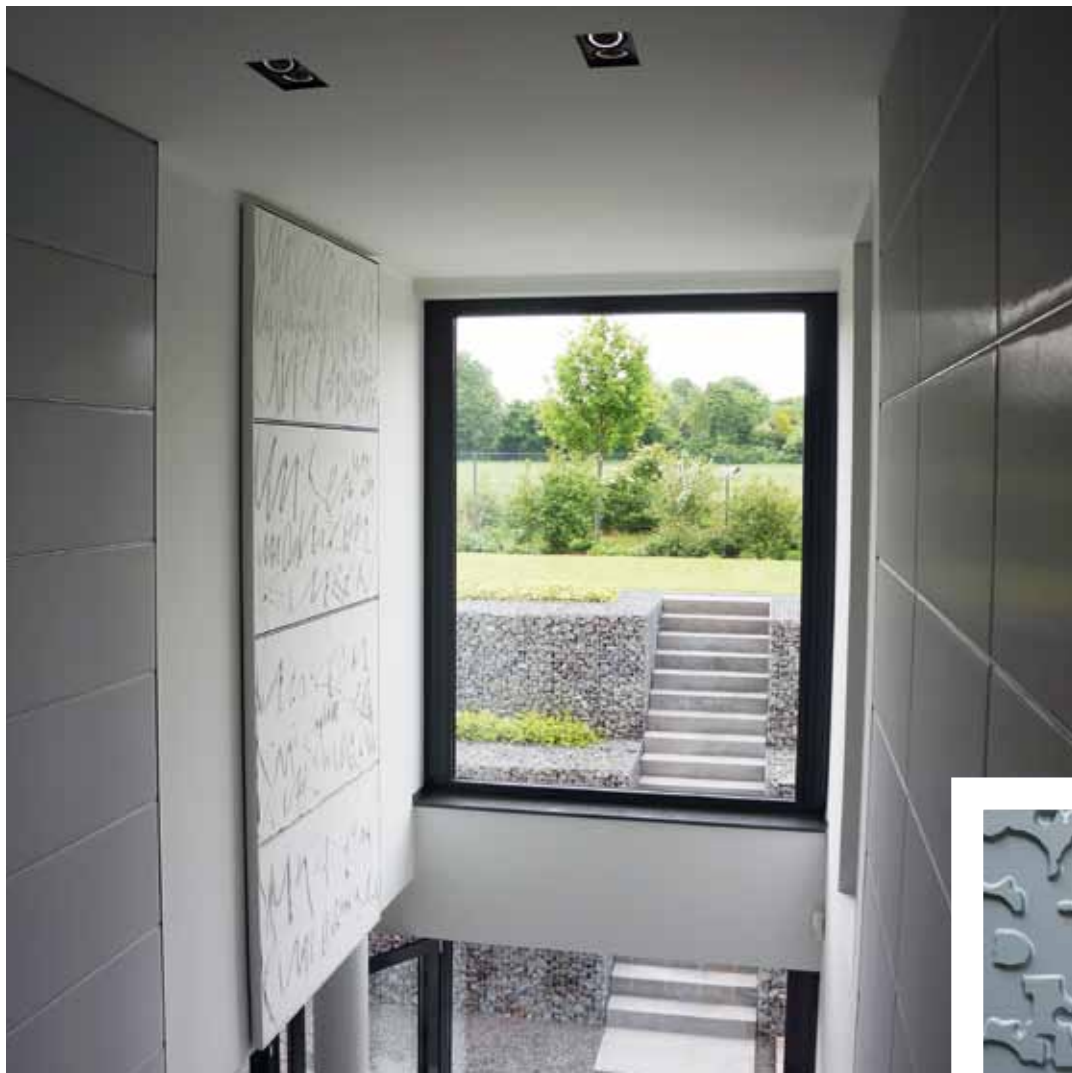
Karsten Jänicke, Katja Martin, Uwe Maszkiewicz, Steffen Spindel

Konzept und Gestaltung/Idea & Design:

hübner & sturk. Werbeagentur GmbH, Bensheim

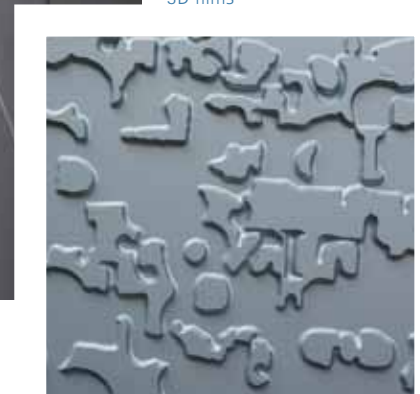
Fotos/Photography:

RENOLIT SE



Wandrelief, Architekturbüro Unzen, Mönchengladbach
Mural relief, architectural office Unzen, Mönchengladbach/Germany

Relief mit RENOLIT 3D-Folie
Relief made of RENOLIT 3D films



Jörg Schmitz' architektonische Interventionen TYPOGRAFISCHE POESIE FÜR RAUM UND FLÄCHE

Schrift kennen wir meist als Träger von Information. Den Designer Jörg Schmitz hingegen beschäftigt die visuelle Seite der Schrift: Aus Handschrift und Typographie entwickelt Schmitz in seinem Offenbacher Atelier flächige Muster, Bilder und Ornamente, die eine Symbiose mit dem jeweiligen Trägermaterial eingehen; hierbei verschmelzen Kunst und Grafikdesign.

„Schrift ist ein universelles Gestaltungsmittel, das sich sensibel und unaufdringlich einfügt. Ich verstehe mich als Partner von Industrie, Architekten und Bauherren. Mit meinen Entwürfen will ich Akzente setzen und den architektonischen Entwurf ergänzen“, sagt Schmitz. Als Anwendungsbereiche für seine Entwürfe nennt Schmitz alle denkbaren Flächen und Materialien – Glas, Stein, Metall, Holz, Beton, Putz und viele mehr. Gemeinsam mit RENOLIT DESIGN konzipierte Schmitz nun Reliefs, die als Prototypen für Wandpaneele oder Möbelfronten dienen. Zum Einsatz kamen insbesondere 3D-Thermolamine, die metallische Anmutungen erzeugen oder – ganz reduziert – in Weiß-

auf-Weiß-Optik durch bloße Licht-/Schatteneffekte wirken.

Schmitz' Spektrum reicht von der Veredelung bereits bestehender Materialien und Produkte über das Unikat für private oder gewerbliche Auftraggeber bis hin zu Interior-/Exterior-Gesamtkonzepten für Immobilien. So entstanden Laminatmuster, Wandreliefs, Tapetendesigns – und sogar Schmuck.

Im Architekturkontext sind es oftmals „Unorte“, an denen Schmitz' Interventionen sichtbar werden: die bislang nicht genutzte Wand im Foyer, vormals kahle Treppenhaus- und Flurwände. Aber auch Vorstandsbereiche, Wartezonen oder Fassaden werden bespielt.

„Das Ziel,“ so der Designer, „ist stets, einem Objekt oder einem Material eine neue Handschrift zu geben, es neu zu inszenieren und zu vitalisieren. Attraktivität und Aufmerksamkeit lassen sich damit erstaunlich steigern.“

www.schrift-art.com, Kontakt: schmitz@schrift-art.com 

Jörg Schmitz's architectural interventions

TYPOGRAPHICAL POETRY FOR ROOM AND SPACE

We usually think of writing as a medium for transmitting information. The designer Jörg Schmitz, on the other hand, is interested in the visual aspect of writing: In his Offenbach studio, Schmitz uses handwriting and typography to develop two-dimensional patterns, images and ornaments which form a symbiosis with the respective carrier material; art and graphic design fuse into one here.

„Writing is a universal design medium which blends in sensitively and subtly. I see myself as a partner to industry, architects and developers. With my designs I want to introduce new approaches and complement the architectural design," says Schmitz. As examples of applications for his designs, Schmitz cites all conceivable areas and materials – glass, stone, metal, wood, concrete, plaster and many more.


Together with RENOLIT DESIGN, Schmitz has now devised reliefs which serve as prototypes for wall panels or furniture fronts. Particular use was made of 3D thermal laminates which generate metallic

impressions or – very much reduced – produce light/shadow effects in a white-on-white look.

Schmitz's spectrum extends from refining existing materials and products, creating unique products for private or commercial clients right through to complete interior/exterior concepts for real estate. This has resulted in laminate patterns, wall reliefs, wallpaper designs – and even jewellery.

In the context of architecture, it is often „non-places" at which Schmitz's interventions are presented: the wall in the foyer which has so far not been used, previously bare walls on staircases and corridors. But also executive areas, waiting areas or facades are brought to life.

„The aim," says the designer, „is always to give an object or a material a new hallmark, present it in a new light and bring it to life. This can increase the level of attractiveness and attention in an amazing way."

www.schrift-art.com, contact: schmitz@schrift-art.com 



JÖRG SCHMITZ

1969 geboren in Hannover; 1991–2000 Studium Visuelle Kommunikation an der Hochschule für Gestaltung Offenbach am Main bei Prof. Friedrich Friedl (Typografie) und Franz Mon (Visuelle Poesie), Abschluss als Diplom-Designer, danach selbstständige Arbeit in einem Grafik-

designstudio. Zahlreiche Ausstellungen (u.a. Klingspor-Museum für Internationale Schrift- und Buchkunst Offenbach am Main, Europa Parlament Strasbourg, Institut für Neue technische Form Darmstadt) sowie Publikationen (u.a. Buch »KonradSonneBayerHalt, ausgezeichnet mit if-Award und reddot).

JÖRG SCHMITZ

Born in 1969 in Hanover; from 1991–2000 studied Visual Communication at the Academy of Art and Design in Offenbach am Main under Prof. Friedrich Friedl (typography) and Franz Mon (visual poetry), graduated as a qualified designer, then worked freelance in a graphic design studio. Numerous exhibitions (including Klingspor Museum for International Script and Book Art in Offenbach am Main, European Parliament in Strasbourg, Institute for New Technical Form in Darmstadt) as well as publications (including book entitled "KonradSonneBayerHalt" which received the if Award and reddot).



Arbeit im Raum "Artists for Dalai Lama"
Installation art „Artists for Dalai Lama"



Neoninstallation "AUJA"
Neon light installation „AUJA"