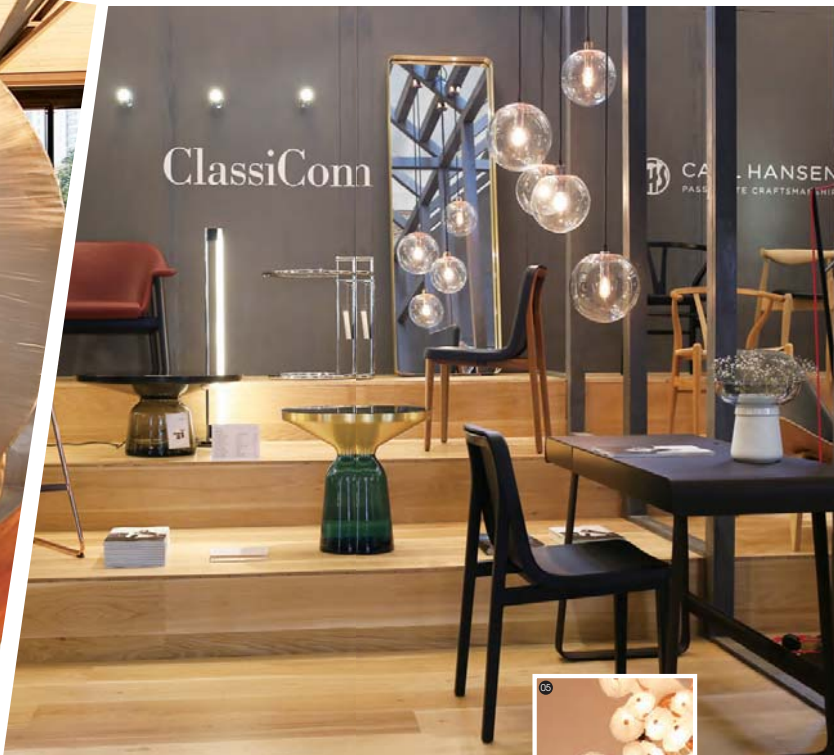


新热点 | HOT NEWS

法国著名设计大师Jean Prouvé的标志性作品“阿尔米塔”在2015年设计上海首次展出。这件作品由铝制成，由一个巨大的圆形铝盘组成，中心有一个复杂的切割图案。这件作品由Prouvé在1950年代设计，旨在展示铝的强度和可塑性。这件作品由Prouvé在1950年代设计，旨在展示铝的强度和可塑性。



01. 设计共和将不同时期的设计作品摆放在一起展出。
02. 本次设计上海除了设计品牌外，一些国内外的艺术画廊也参与其中带来了艺术味道的家居产品。
03. Magis好玩的设计依然是博得观众乐道的核心。
04. 葡萄牙灯具品牌Selip首次登陆国内市场，充满艺术感的大吊灯不容错过。
05. 英国著名设计师、发明家John C.Taylor博士设计的“时间吞噬者”挂钟。

What we Talk with Designers?

对话2015 Design Shanghai

市场 > 设计?

设计上海2015于3月27日盛大开幕，同2014年的首次展览相比，作为中国设计前沿之地，更多的国际设计公司都出现在“设计上海”上。David Gill艺廊代理的ZahaHadid为CITCO创作的设计、荷兰国宝级设计大师Marcel Wanders的Personal Editions, 以及他为Baccarat和Christofle设计的限量藏品、Louise Alexander Gallery代理的Arik Levy的经典系列, Gallery All、程昕东当代艺术空间、Carpenters Workshop Gallery 等的标志性及最新作品都在限量设计馆中展出。

策划/IHOME 编辑部 设计/Hawk 摄影/Ethan 资料提供/设计上海





新热点 | HOT NEWS

多元化的设计与品牌

二楼的展示区挤满观众，我们只能在House of Heddy 位于一楼的开放式展厅中截住黄煌。“我们可以在巴黎、米兰家居展上看到很多这样的家具。”黄煌指着他家的产品说，“这种选用原木，没有涂装非常健康的家具在欧洲已非常盛行，而在中国可能还要一点时间来培养市场。”现在的中国市场处于一个磨合期，越来越多的年轻人对生活方式也有了自己的想法与需求，所以就更需要有品味、有设计、有自己态度的家居生活方式品牌出现。

黄煌
品牌创始人
品牌：House of Heddy
成立年份：2012年



Salette Peixinho
创业经理
品牌：INSANE
成立年份：2014年

市场与创意两手抓

Felix和他团队更乐于使用新材料来创造设计：混凝土、有机材料都是他的心头好。而他们的设计除了独一无二的新点子外，同时他们还诉求让设计符合使用者的需求。对于Felix而言，单纯追求设计的产品，并不是好设计。设计需要有市场来扶持，而一个好的设计师则知道将创意和市场结合起来。而作为初次进入中国市场来说，Felix和他的伙伴们更致力于亲自窥探这个市场的实际需求，通过和大众的接触来了解他们可以为这个大市场做点什么。



Jonathan Field
品牌创始人兼设计师
品牌：JONATHAN FIELD
成立年份：1995年

符合艺术市场的设计

Jonathan的家具全部在英国当地设计并制作，摆在现场的原木长桌，在开展当天就被设计爱好者订购走了。对他而言，更多的是他在选择一个同艺术品交融的市场，他的桌椅充分展现了木材本身的纹路和生长形态，未经任何过分的人工雕琢，将自然展现在设计中。而圆润的线条，手工匠在打造中所侵入的心血，则让这些家具变得更具艺术感，也正是如此他的作品经常出入于画廊和各种艺术展的现场。



用市场分享设计

在嘈杂纷乱的会场中，我们为了避免往来不绝的参观者，只能与吱音的设计总监与CEO躲入逼仄的小角落，聊起设计与市场这一话题：国内的消费者越来越追求有设计感的产品，而在中国并不缺好的设计，但如何让大众消费接受并拥有富有设计感的产品，这才是关键所在。吱音则希望能成为“小众中的大众”这样一个品牌，带来实用、有趣并让人感觉温暖的家居产品，以一个相对亲切、亲民的价格来分享他们的设计。

杨熙黎
吱音联合创始人& CEO
品牌：吱音
成立年份：2013年

朱晖
吱音联合创始人&设计总监
品牌：吱音
成立年份：2013年