



# Chablis

Fernando Beteta, MS



- Chefs Cycle is a fundraising endurance event featuring award-winning chefs and members of the culinary community fighting hunger outside the kitchen.
- No Kid Hungry is connecting kids all across the country with healthy food where they live, learn and play. Every \$1 you donate can help connect a child with up to 10 meals.

# History

- Celtic origin: CAB( House) and LEYA (near the woods)
  - Neolithic village Gallic period
  - Romans
  - IX century church of Saint Mary built
  - Benedictine monks near Auxerre
  - Cistercian develop vineyards

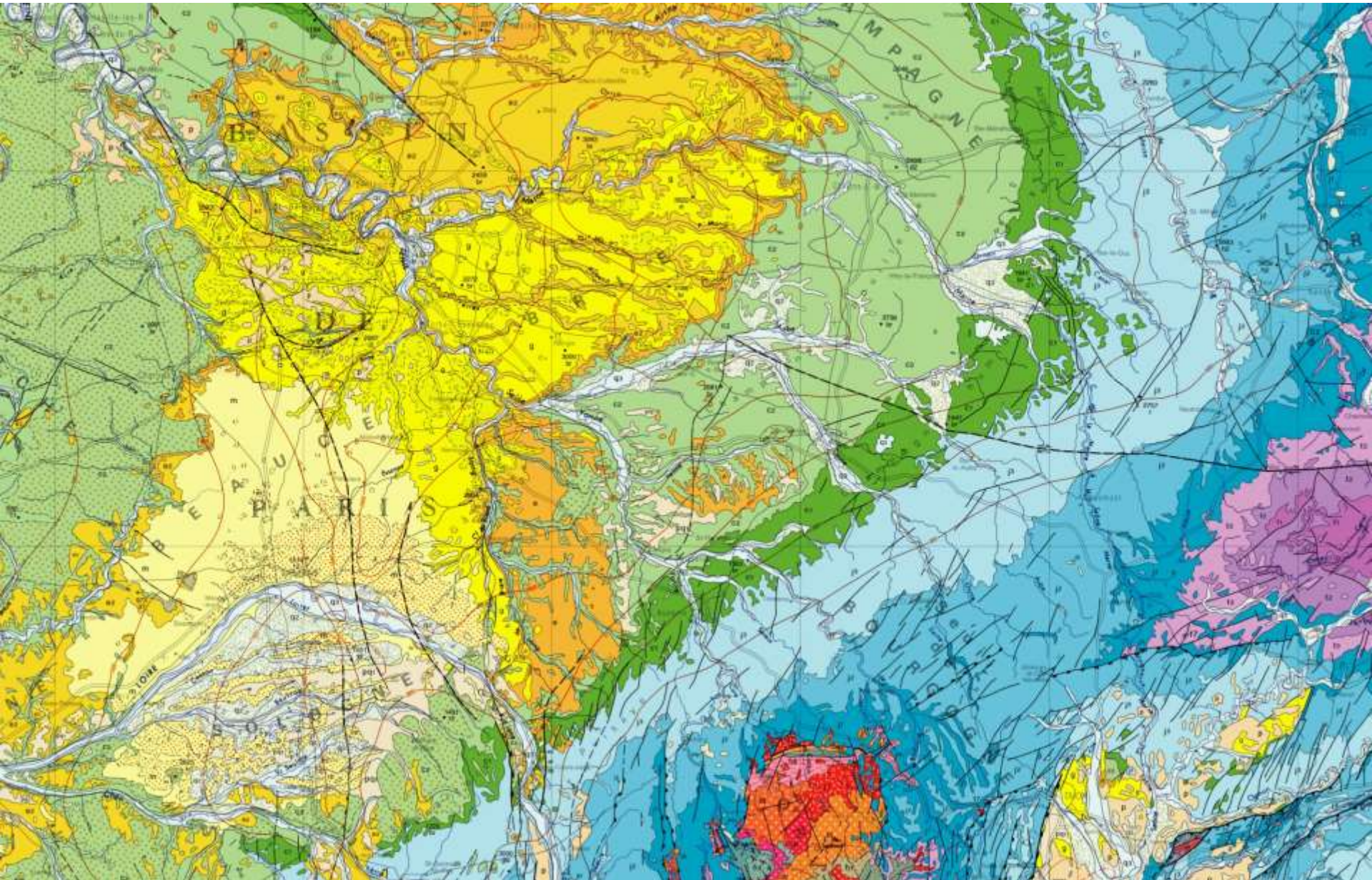
# History

- 1455 first mention of purchase of the wine
- 1478 Pierre Lerouge establishes 5<sup>th</sup> plantings
- 1568 Huguenots burn the village
- Phylloxera ravages vineyards – 550 ha left!
- World War 1 and 2





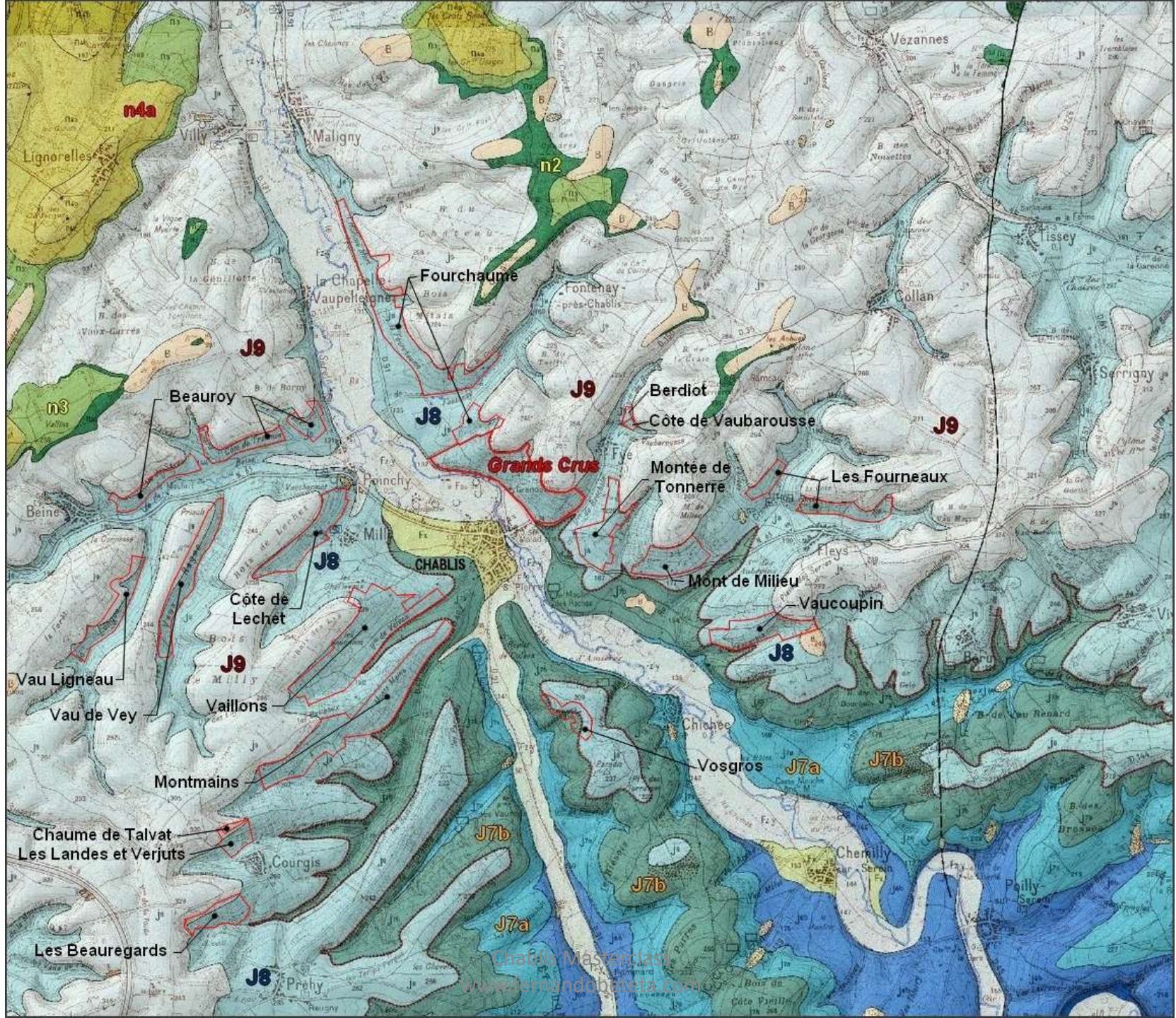














## CHABLISIEN ET DE CÔTE D'OR ÉPOQUES GÉOLOGIQUES

Age Millions d'années	Période géologique	Étage stratigraphique	Côte de Beaune	Côte de Nuits	Chablis Grand Cru et 1er Crus	Chablis	Petit Chablis
±145 / ±160 Ma	Jurassique Supérieur	Thitonien (Portlandien) 152,1 ±0,9					
		Kimmeridgien ±157/±163,5					
		Oxfordien 157,3 ±1,0					
±160 / ±175 Ma	Jurassique Moyen	Callovien 166,1 ±1,2					
		Bathonien 168,3 /±1,3					
		Bajocien 170,3 ±1,4					
		Aalénien 174,1 ±1,0					
±175 / ±200 Ma	Jurassique Inférieur	Toarcien 182,7 ±0,7					
		Pliensbachien 190,8 ±1,0					
		Sinemurien 199,3 ±0,3					
		Hettangien 201,3 ±0,2					
±200 / .....	Trias						



# Portlandian (Calcaire du Barrois)

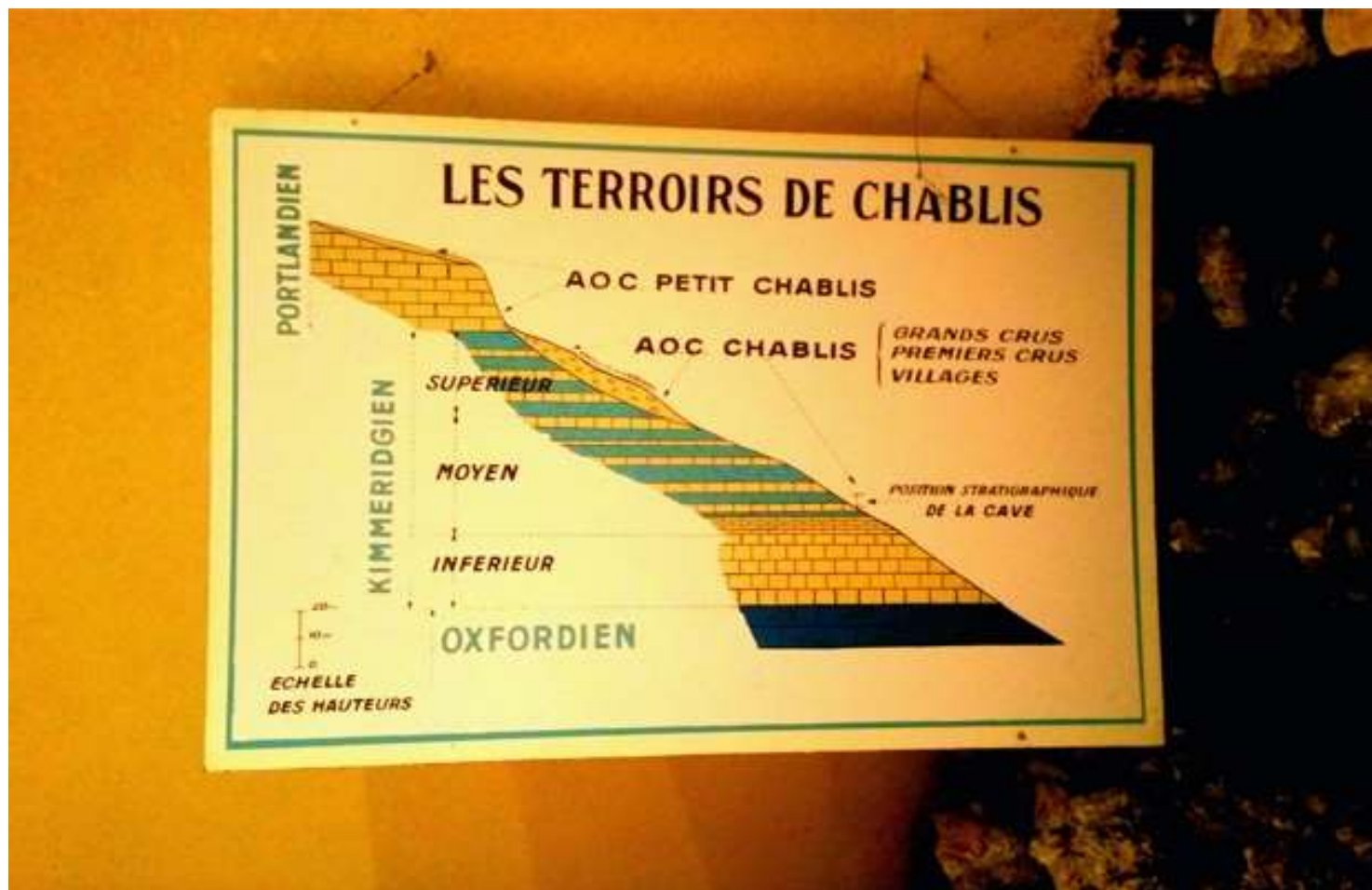




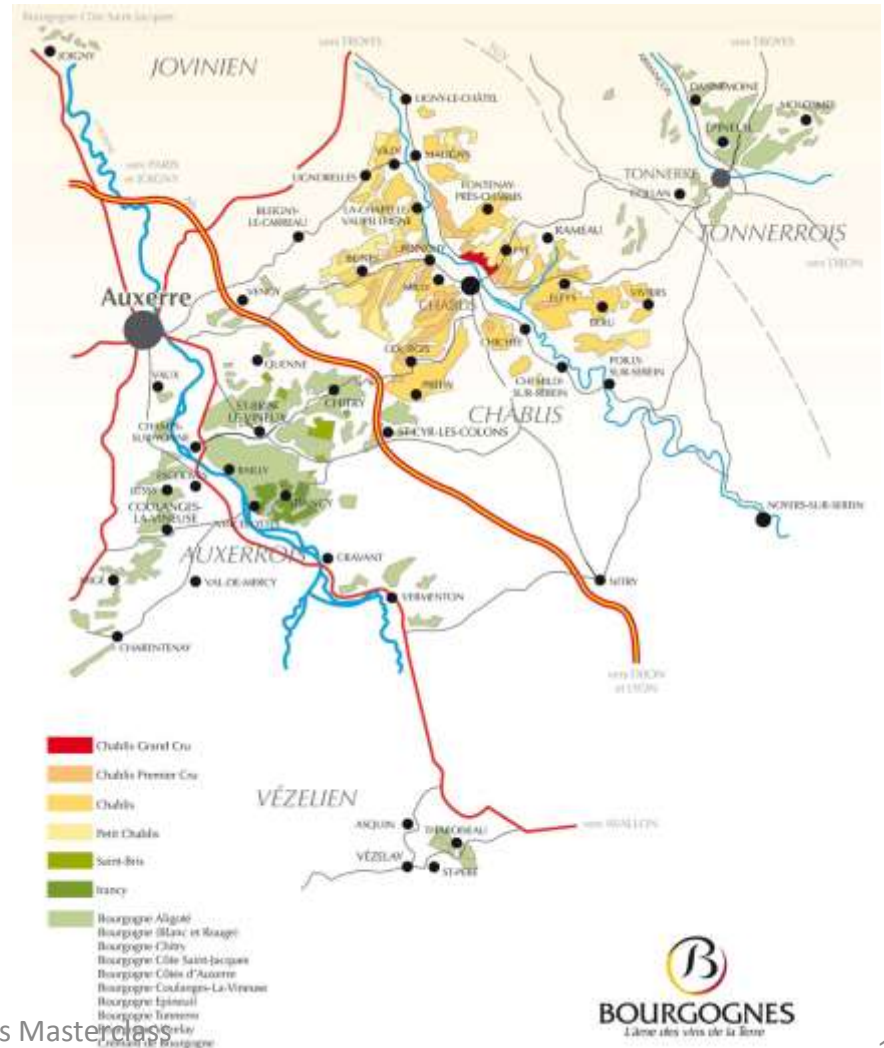
# Marnes kimméridgiennes



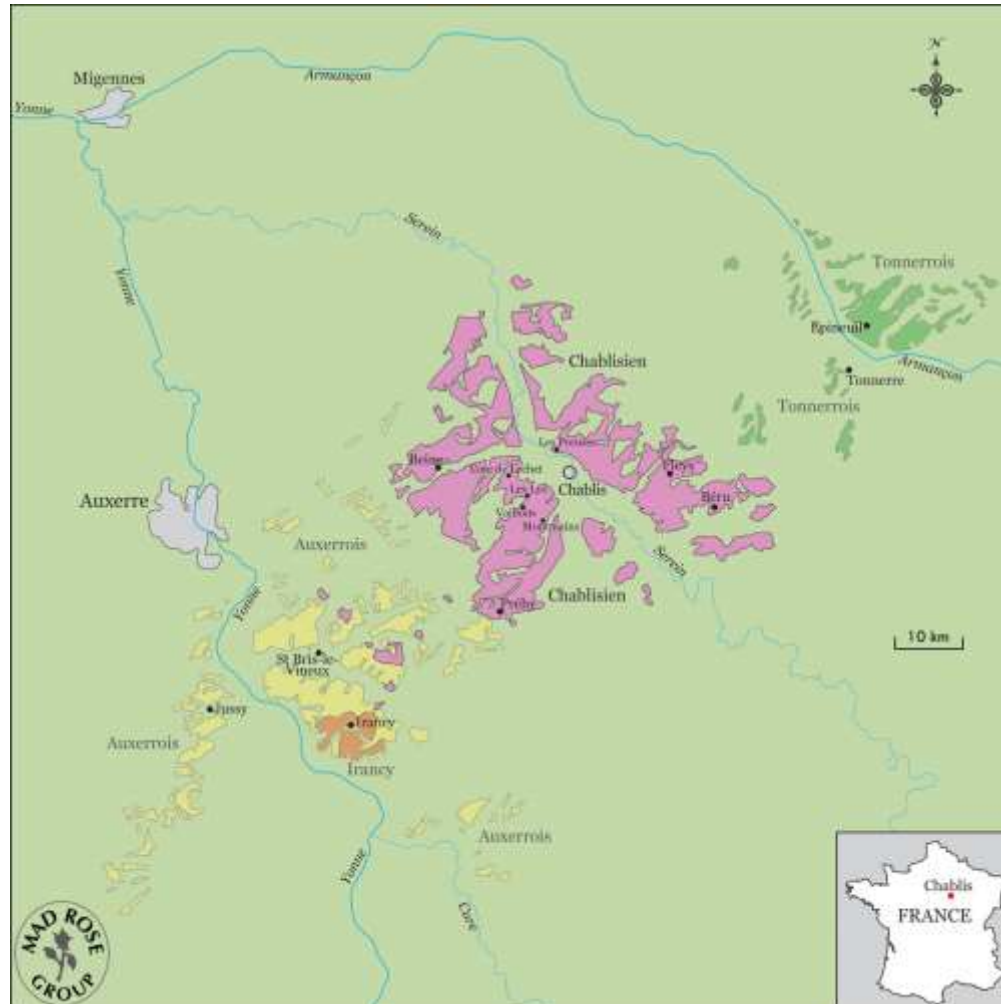




# Yonne







# Taste!!

1. Saint Bris, Clotilde Davenne 2015
2. Irancy, “Palotte” Benoit Cantin, 2013 (Pinot noir)



# Chardonnay

- “Beaunois”
- 1<sup>st</sup> Mention 1583



# Double Guyot

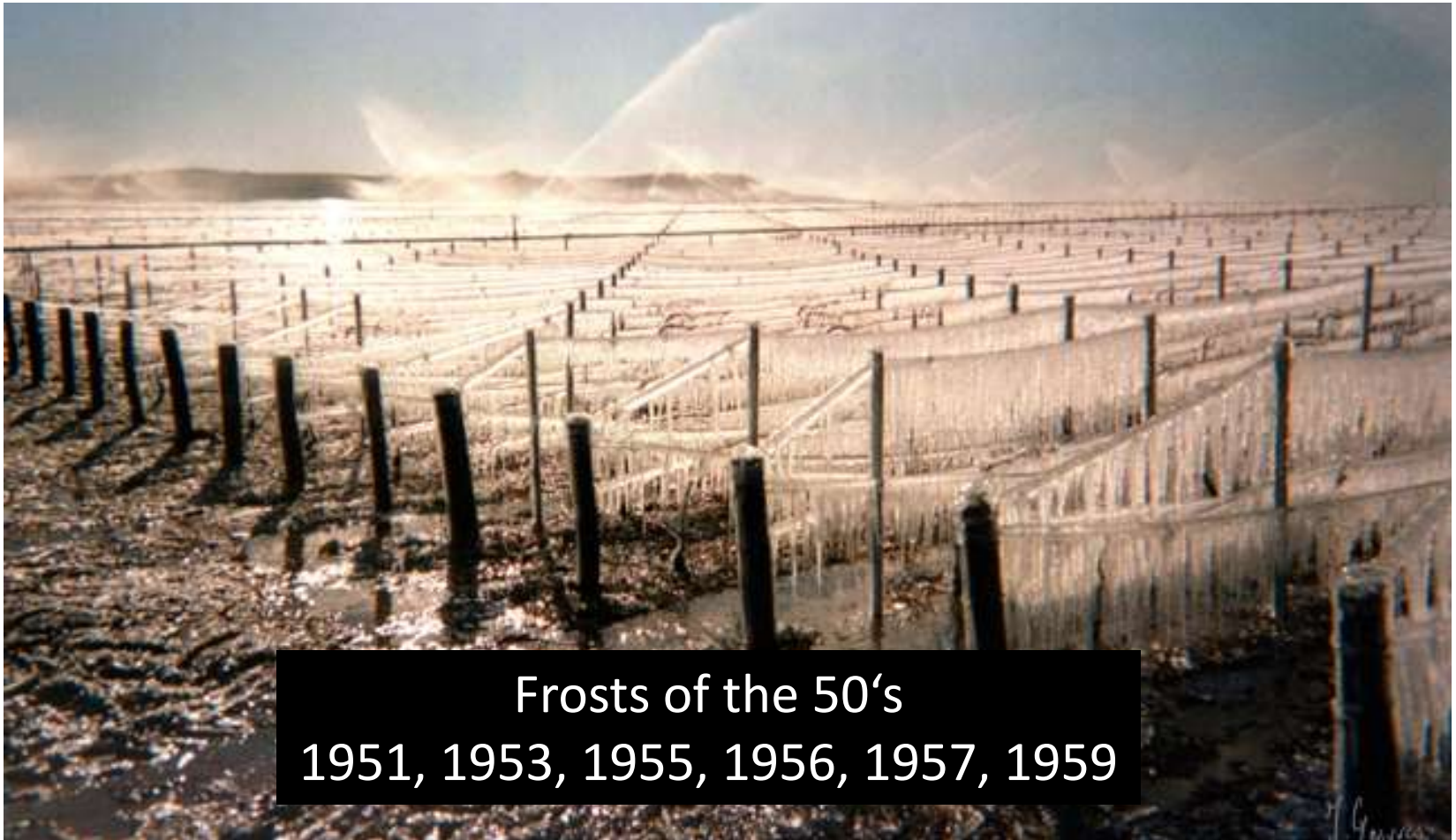








# Weather



Frosts of the 50's  
1951, 1953, 1955, 1956, 1957, 1959









# Climate



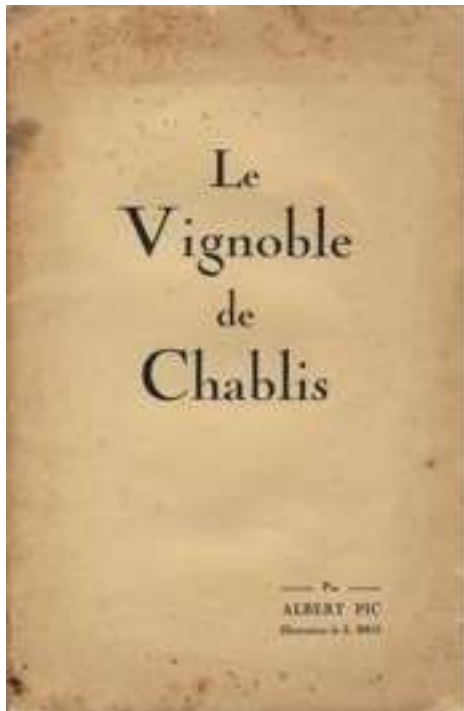
# Andre Jullien 1816 Classement

- 1er Classe
- Le Clos
- 2eme
- Valmur, Grenouilles
- 3eme
- Vaudésir, Bougerou, Mont-de-Milieu
- 2eme Classe
- Chapelot, Vauvilien, Vaulovent, Lépinotte, Montmains, Vosgros, Le bas du Clos, etc





# Albert Pic's 1932 classement



- Têtes Premiers Crus: Blanchot, Les Clos, Valmur, Grenouille, Vaudésir.
- Premiers Crus: Mont de Milieu, Montée de Tonnerre et Chapelot, Preuze , Bougros, Fourchaume
- Deuxièmes Crus:
  - Montmains Forêts Montmains, Vaillons Chatains, Côte de Léchet , Beauroy et Tröesmes , Vaucoupin et Côte de Fontenay
- Troisièmes Crus: Everything else in CHABLIS

# Chablis

	Surface (ha)	Production	hl/ha	Min. Alc
Grand Cru	104	5032	45	11
Premier Cru	775	44,094	58	10.5
Chablis	3,163	186,37	60	10
Petit Chablis	713	41,883	60	9.5
<b>TOTAL</b>	<b>4,755</b>	<b>277,386</b>		











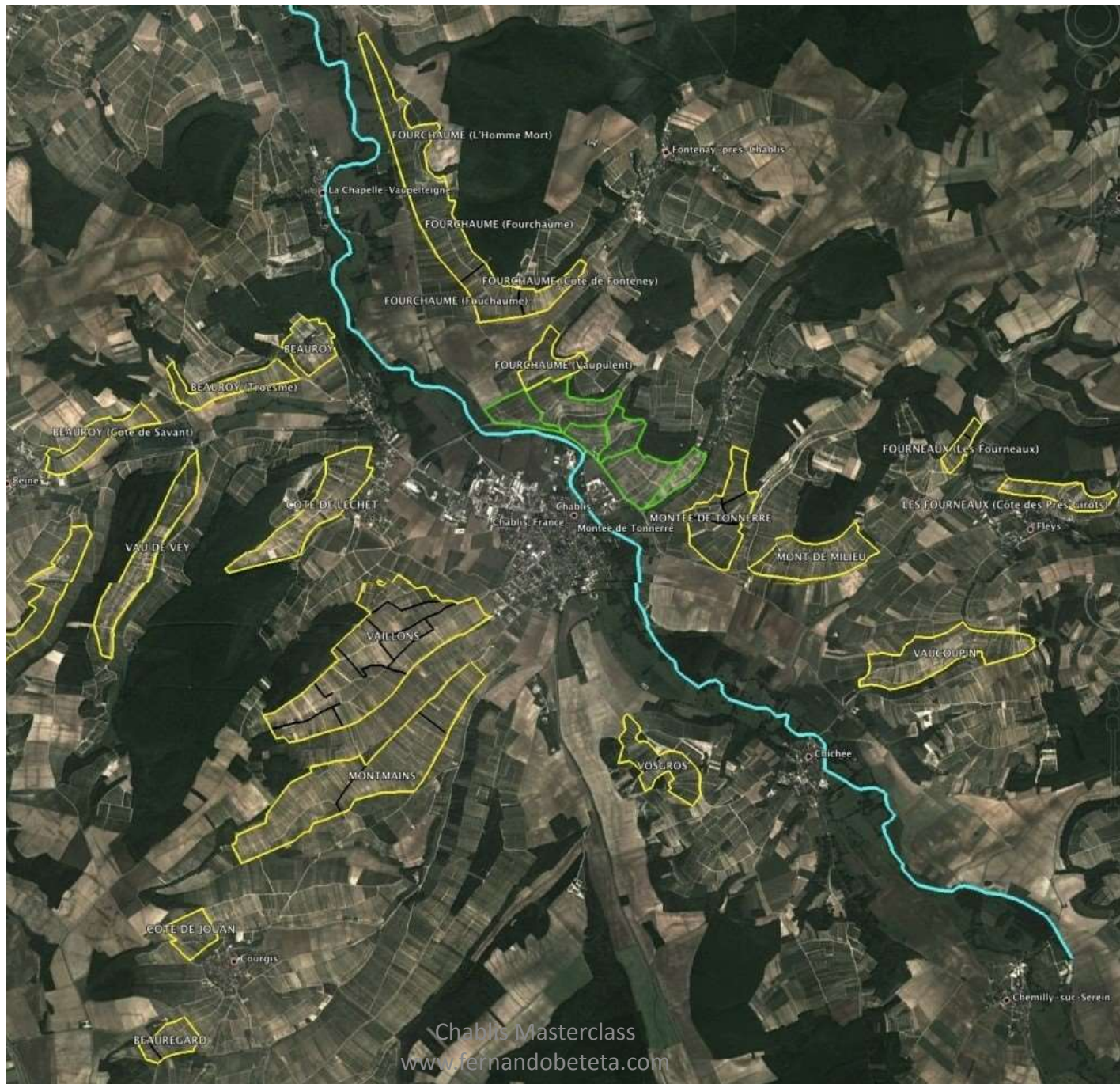
# Taste!!

3. Chablis, Domaine Chanson 2014
4. Chablis, Domaine Samuel Billaud 2014

# List of "Climats et Lieux-dits" for this appellation

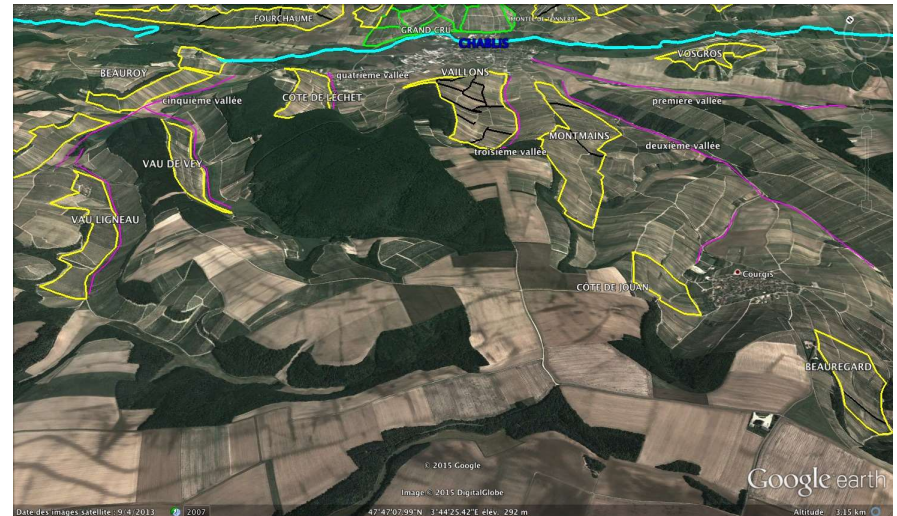
1. **Beuroy (left)**
2. **Berdiot (right)**
3. Beugnons
4. Butteaux
5. Chapelot
6. Chatains
7. **Chaume de Talvat**
8. Côte de Bréchain
9. Côte de Cuissy
10. Côte de Fontenay
11. **Côte de Jouan**
12. **Côte de Léchet**
13. Côte de Savant
14. **Côte de Vaubarousse**
15. Côte des Prés-Girots
16. Forêts
17. **Fourchaume**
18. L'Homme Mort
19. **Les Beauregards**
20. Les Epinottes
21. **Les Fourneaux**
22. Les Lys
23. Mélinots
24. **Mont de Milieu**
25. **Montée de Tonnerre**
26. **Montmains**
27. Morein
28. Pied d'Aloup
29. Roncières
30. Sécher
31. Troesmes
32. **Vaillons**
33. **Vau de Vey**
34. **Vau Ligneau**
35. **Vaucoupin**
36. Vaugiraut
37. Vaulorent
38. Vaupulent
39. Vaux Ragons
40. **Vosgros**





# Left Bank

- Vosgros
- Montmains
- Vaillons
- Côte de Léchet
- Beauroy (Côte de Savant in 1978)
- Vau Ligneau
- Vau de Vey
- Les Beauregards
- Côte de Jouan
- Chaume de Talvat





# 5 valleys



# Beauroy (Côte de Savant 1978)

## Premier Crus

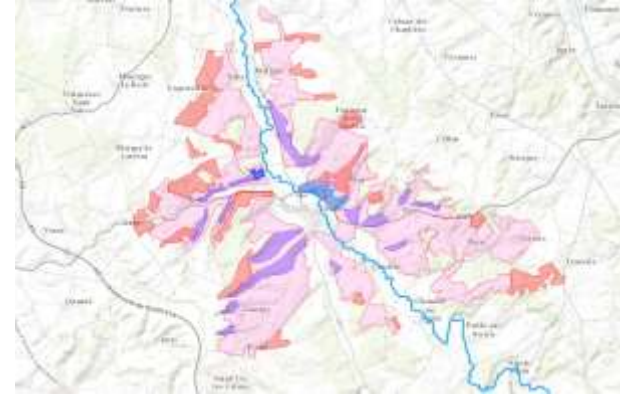
- Beauroy 6ha
- Troëmes 16 ha
- Côte de Savant 21 ha

## Lieux-dits

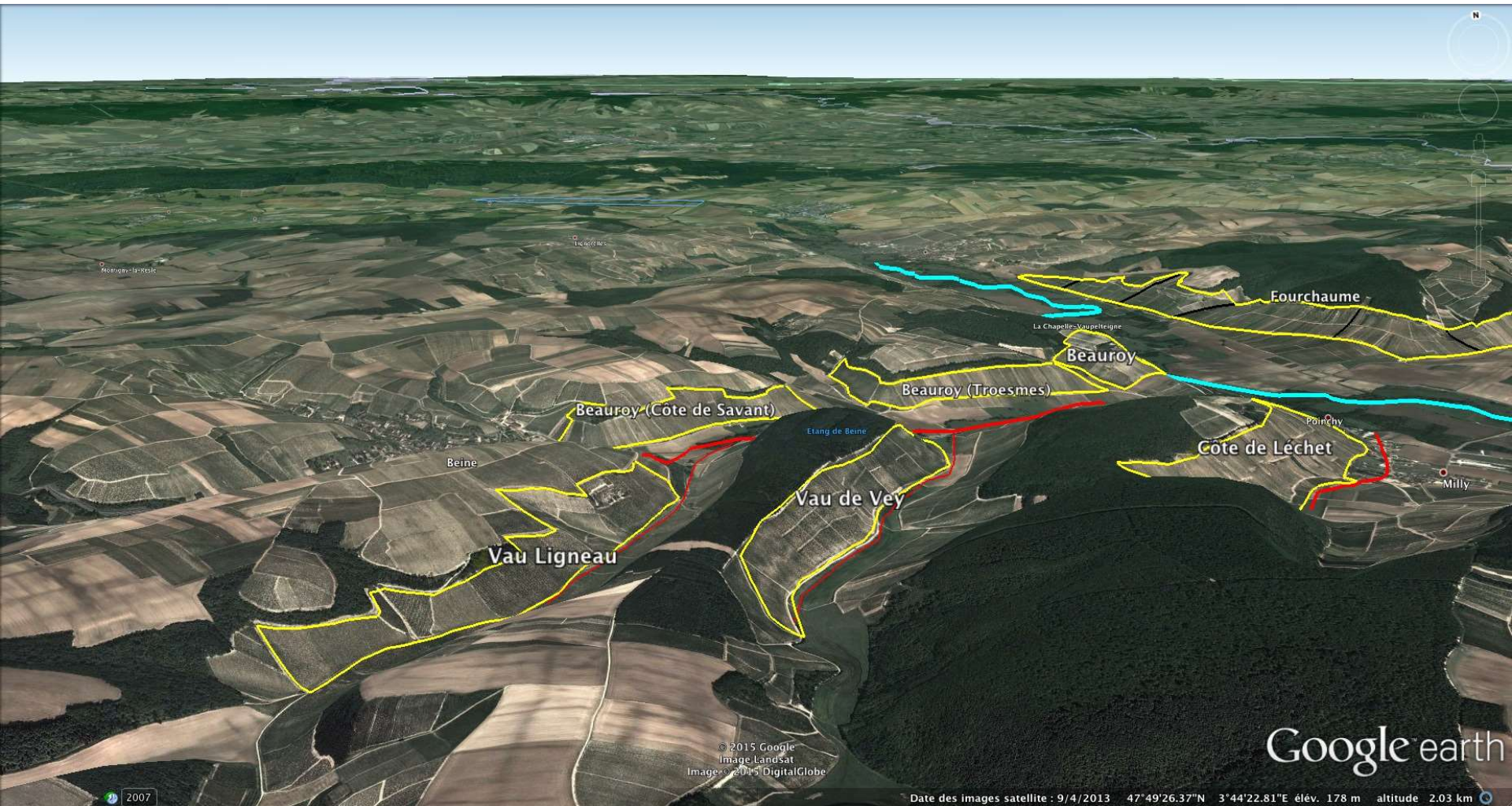
- Sous Bory
- Vallée des Vaux
- Benfer
- Côte de Troemes
- Adroit de Vau Renard
- Frouquelin,
- Le Verger
- Côte Savant
- Cotat-Château



# Beauroy









# Côte de Léchet

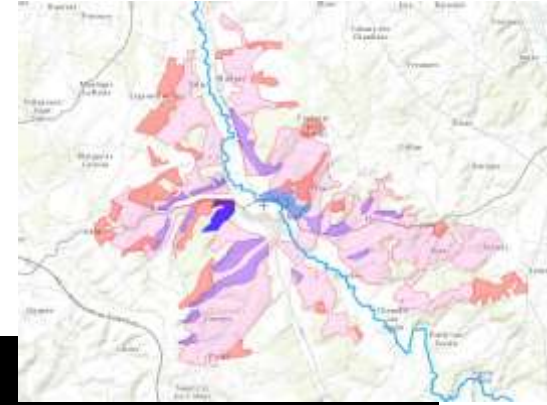
## Premier Crus

- Côte de Léchet 37ha

## Lieux-dits

- Côte de Léchet, Le Château

# Côte de Léchet



The Chablis winegrowing region seen from the sky





# Vau Ligneau

## Premiers Crus

- Vau Ligneau

## Lieux-dits

- Vau Ligneau
- Vau de Longue
- Vau Girault
- La Fôret
- Sur La Fôret

# Vau de Vey

## Premiers Crus

- Vau de Vey
- Vaux Ragons

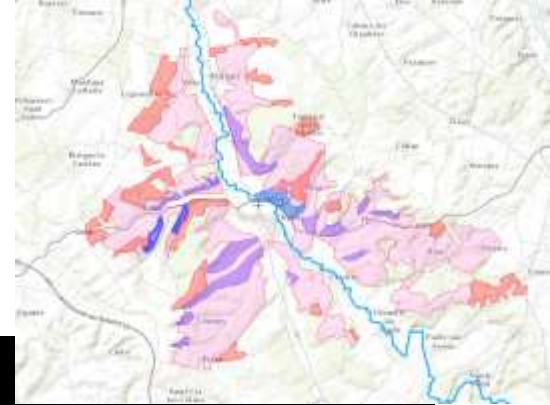
## Lieux-dits

- Vau de Vey
- La Grand Chaume
- Vignes de Vaux Ragon



# Vau Ligneau

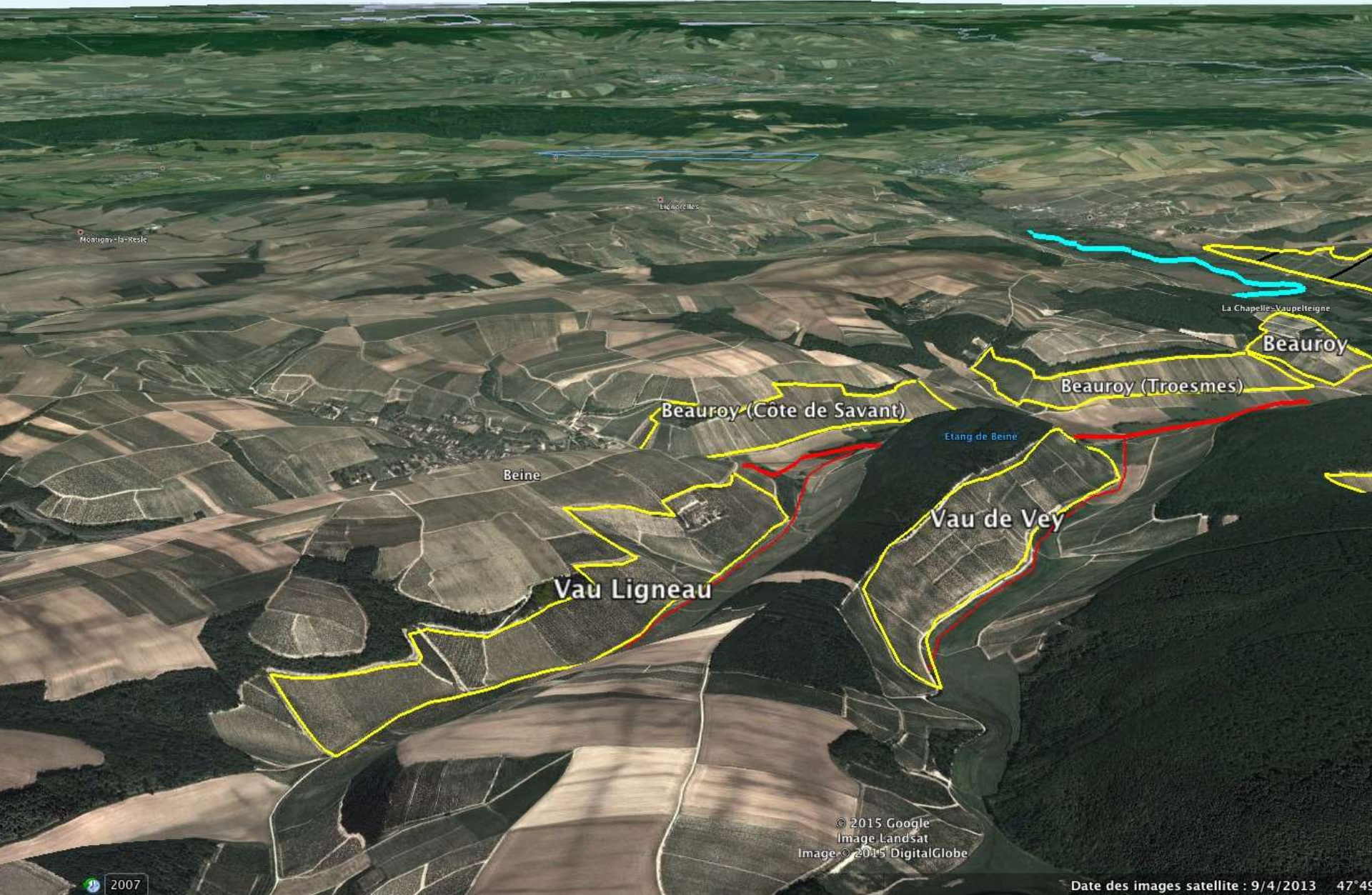
# Vau de Vey



The Chablis winegrowing region seen from the sky







2007

Date des images satellite : 9/4/2013 47°49'



# Vaillons

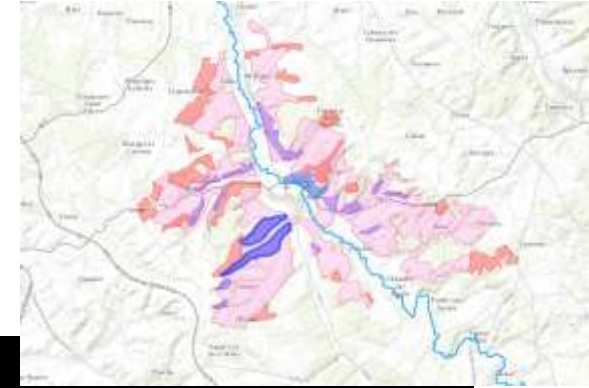
## Premier Crus

- Vaillons
- Chatains
- Sécher
- Beugnons
- Les Lys
- Roncières
- Les Épinottes
- Mélinots (1978)

## Lieux-dits

- Les Vaillons, Sur les Vaillons
- Les Grandes Chaumes, Les Chatains, Chatains
- Sécher
- Les Beugnons
- Les Lys, Champlain
- Les Roncières
- Les Épinottes
- Les Minos

# Vaillons



The Chablis winegrowing region seen from the sky





# Montmains

## Premier Crus

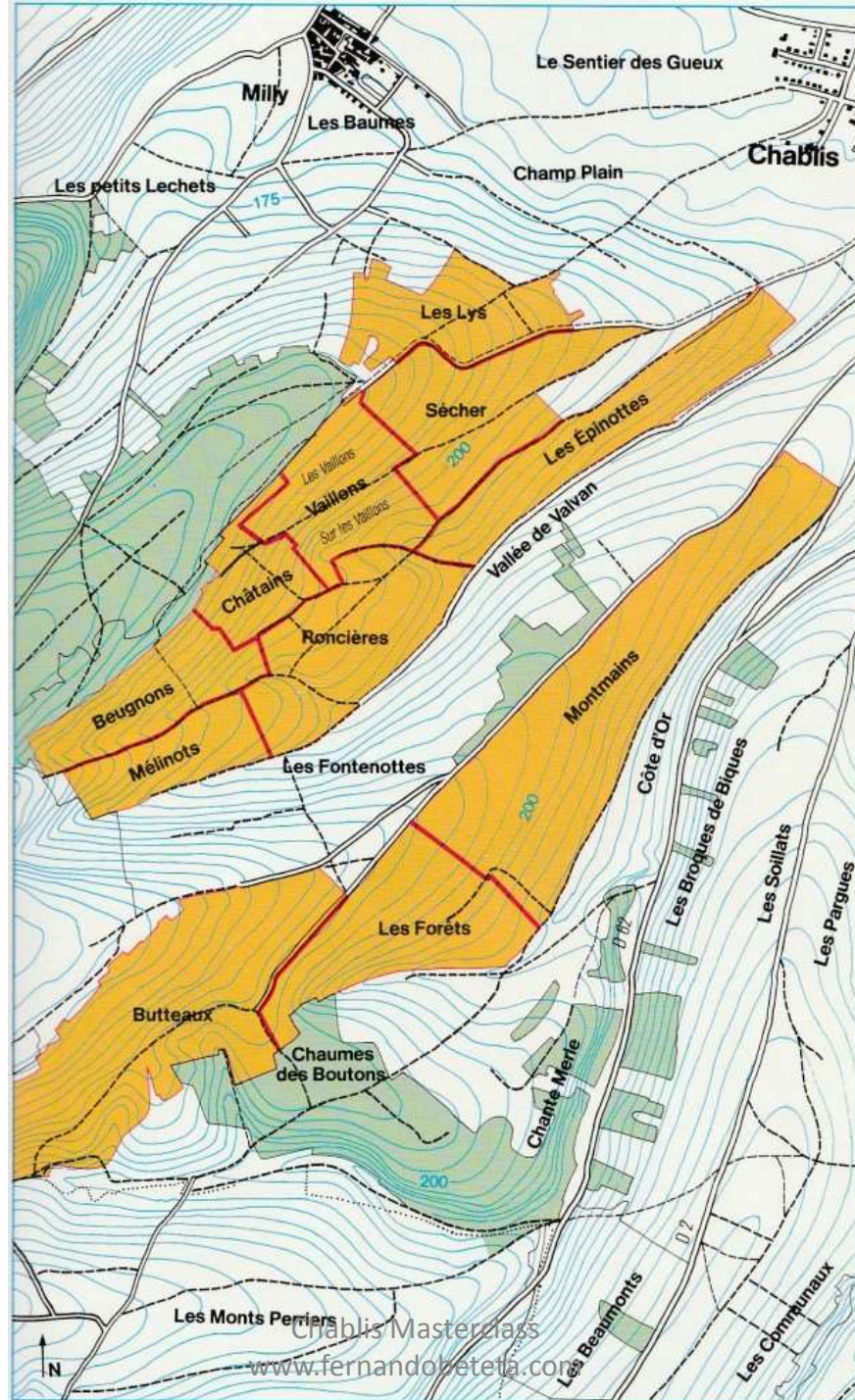
- Montmains 37 ha
- Fôrets 21 ha
- Butteaux 40 ha

## Lieux-dits

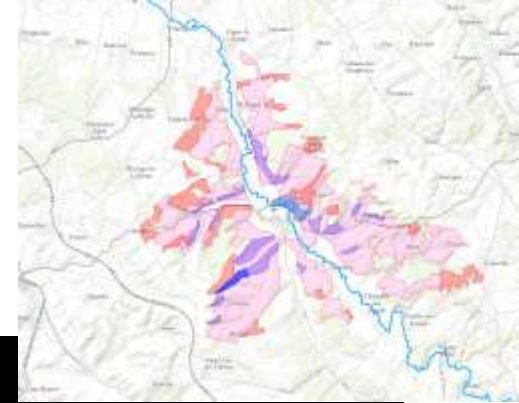
- Montmains
- Les Fôrets
- Bout des Butteaux
- Vaux Miolot
- Les Ecueillis
- Le Milleiu des Butteaux
- Vaugerlains







# Montmains



The Chablis winegrowing region seen from the sky





# Côte de Jouan

## Chaume de Talvat (solos)

### Premiers Crus

- Côte de Jouan 6ha
- Chaume de Talvat

### Lieux-dits

- Chaume de Talvat

# Les Beauregards

## Premiers Crus

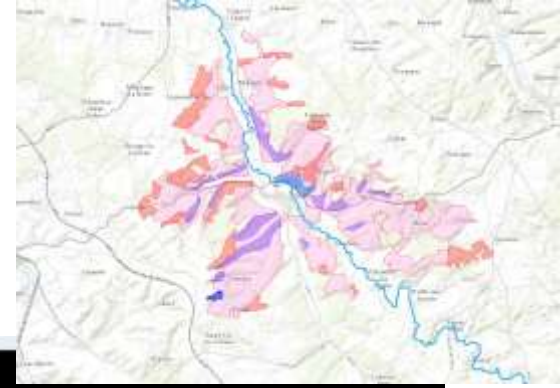
- Les Beauregards 22ha
- Côte de Cuissy 9ha

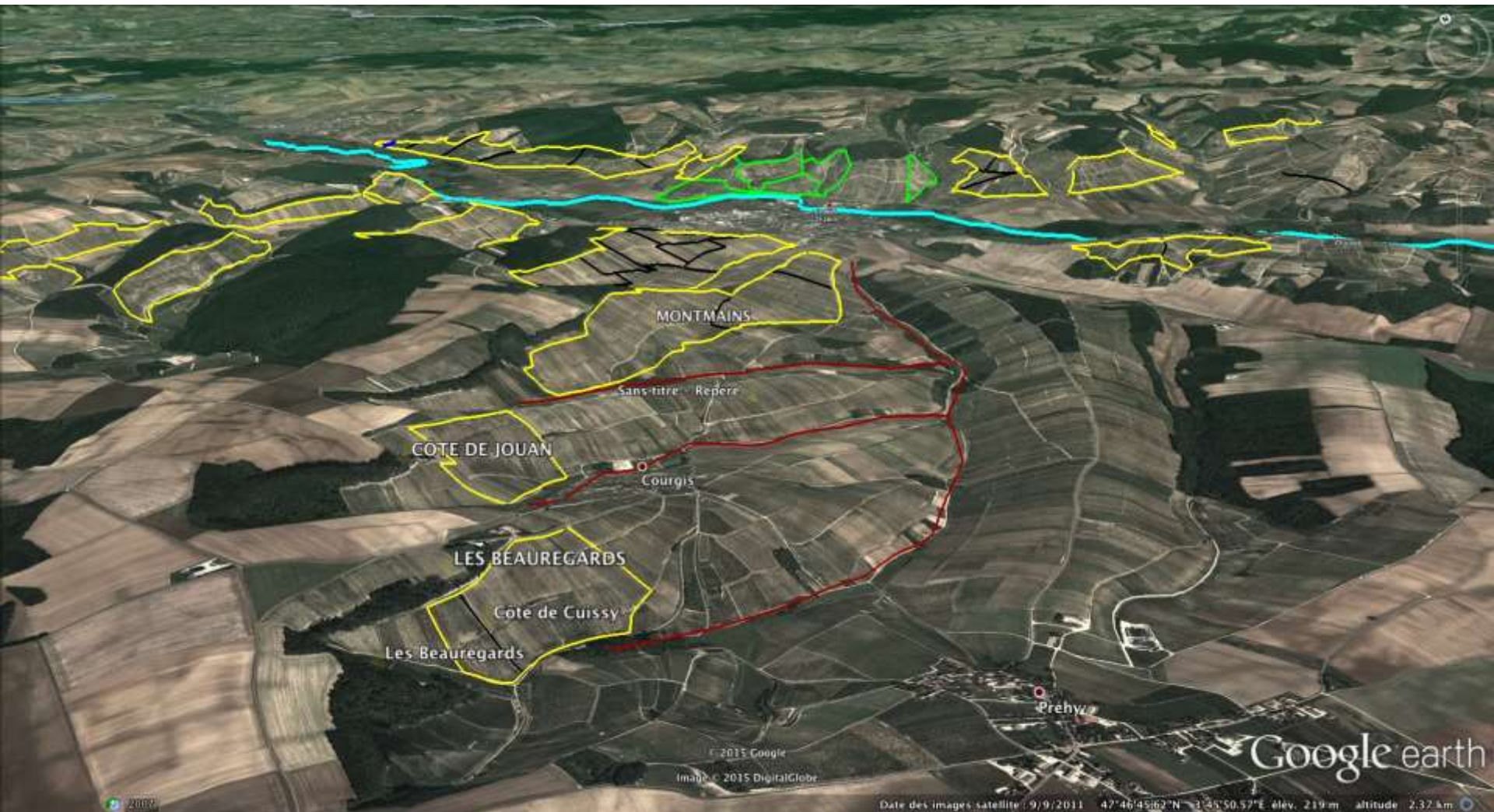
## Lieux-dits

- Les Beauregards
- Haut des Chambres du Roi
- Côte de Cuissy
- Les Corvées
- Bed d'Osieau
- Vallée de Cuissy



# Les Beauregards





# Vosgros

## Premier Crus

- Vosgros 11.5 ha
- Vaugiraut 5 ha

## Lieux-dits

- Vosgros
- Vaugiraut
- Adriot de Vosgros





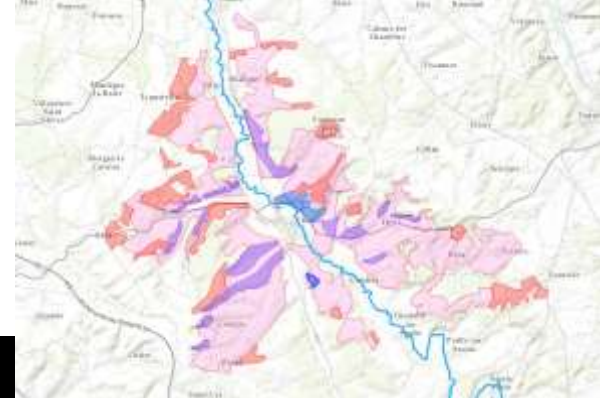
Date des images satellite : 9/9/2011 2007

© 2015 Google  
Image © 2015 DigitalGlobe  
47°47'20.54"N 3°49'41.01"E elev. 190 m

Google earth

Altitude 3.16 km

# Vosgros Vaugiraut



The Chablis winegrowing region seen from the sky



# Taste!!

1. Chablis 1er Cru Vaillons, Domaine J. Moreau & Fils 2013
2. Chablis 1er Cru Vaillons “Les Minots” Patrick Piuze 2015
3. Chablis 1er Cru Vau de Vey, Laroche 2012



# Right Bank

- Fourchaume
- Montée de Tonnerre
- Mont de Milieu
- Les Fournaux
- Vaucoupin

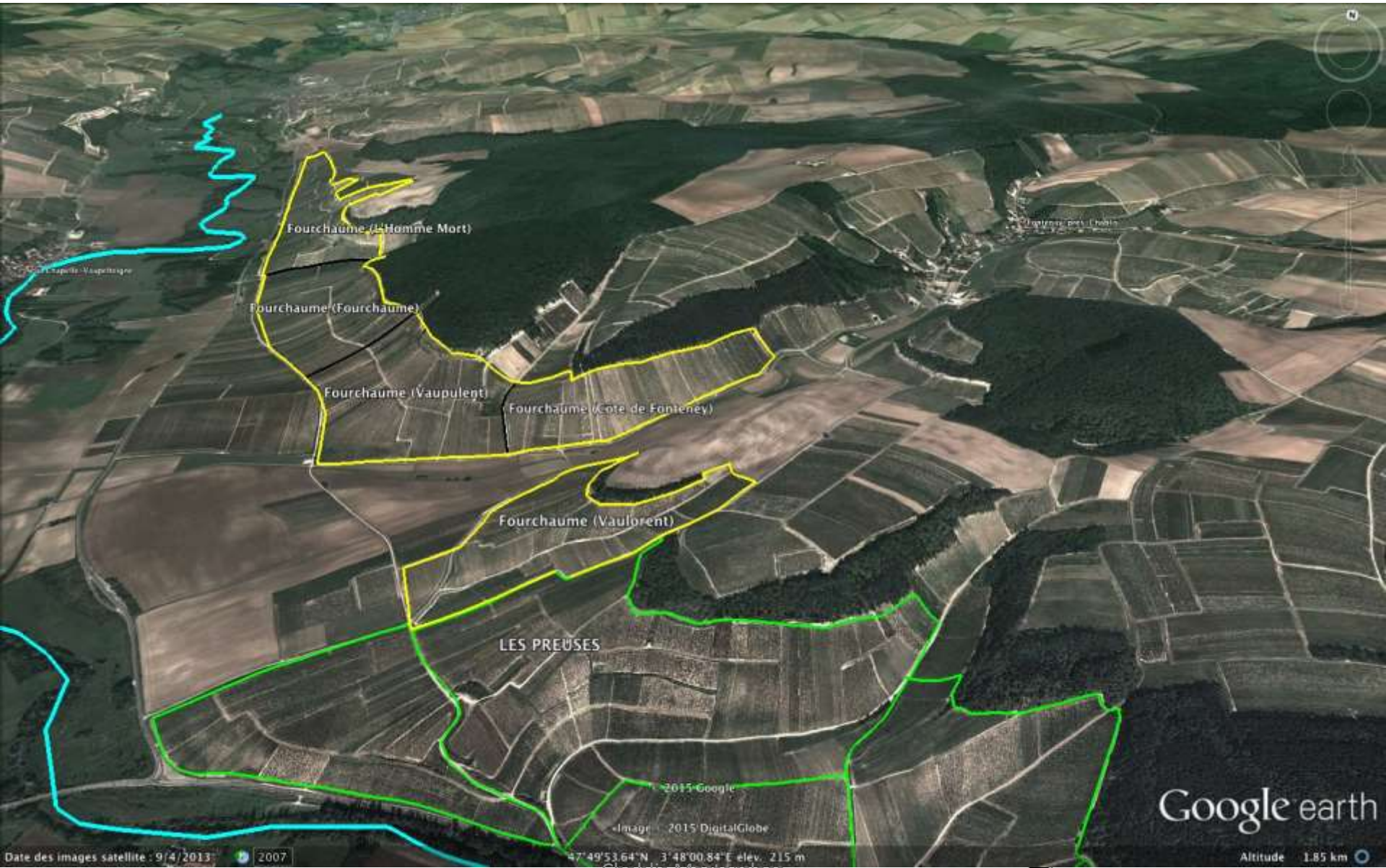
# Fourchaume

## Premiers Crus

- Fourchaume
- Vaupulent
- Vaulorent
- Côte de Fontenay
- L'Homme Mort

## Lieux-dits

- Vau Pulan
- Les Vaupulans
- La Fourchaume
- La Côte
- Dine Chien
- L'Homme Mort
- La Grand Côte
- Bois Seguin
- L'Ardilier



Fourchaume (L'Homme Mort)

Fourchaume (Fourchaume)

Fourchaume (Vaupuley)

Fourchaume (Cote de Fonteney)

Fourchaume (Vaulorent)

LES PREUSES

© 2015 Google

Image © 2015 DigitalGlobe

47°49'53.64"N 3°48'00.84"E elev. 215 m

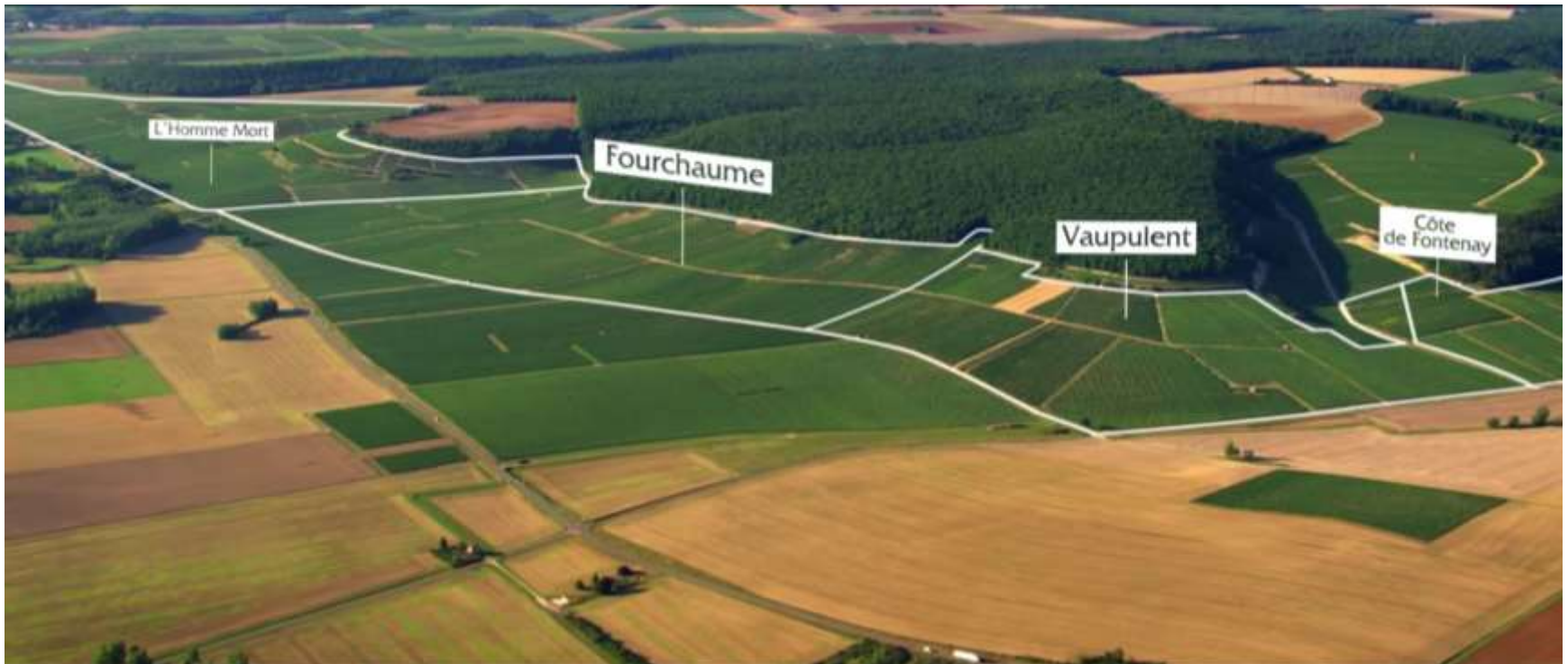
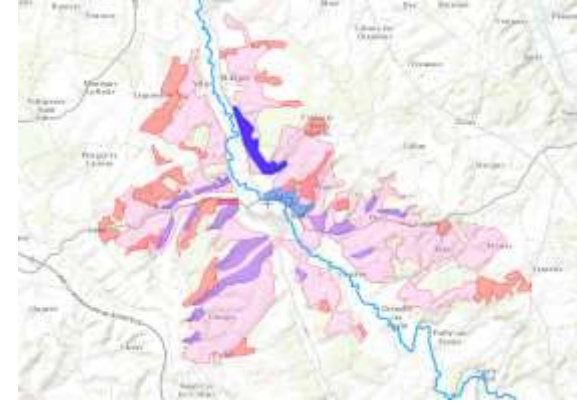
Google earth

Altitude 1.85 km

Date des images satellite : 9/4/2013



# Fourchaume



# Montée de Tonnerre

## Premier Crus

- Montée de Tonnerre  
6ha
- Chapelot 20ha
- Pied d'Aloup 7ha
- Côte de Bréchain 10ha

## Lieux-dits

- Montée de Tonnerre
- Les Chapelots
- Pied d'Aloue, Sous Pied  
d'Aloue
- Côte de Bréchain

# Montée de Tonnerre







# Les Fourneaux

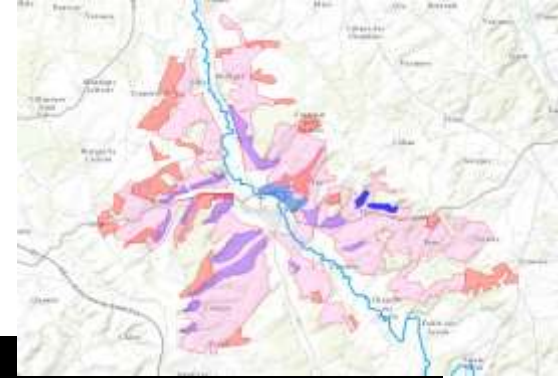
## Premier Crus

- Les Fourneaux 2 ha
- Morein 5 ha
- Côte des Prés 7h

## Lieux-dits

- Les Fourneaux
- Morein
- Côte des Prés Girots
- La Côte
- Sur La Côte

# Les Fourneaux



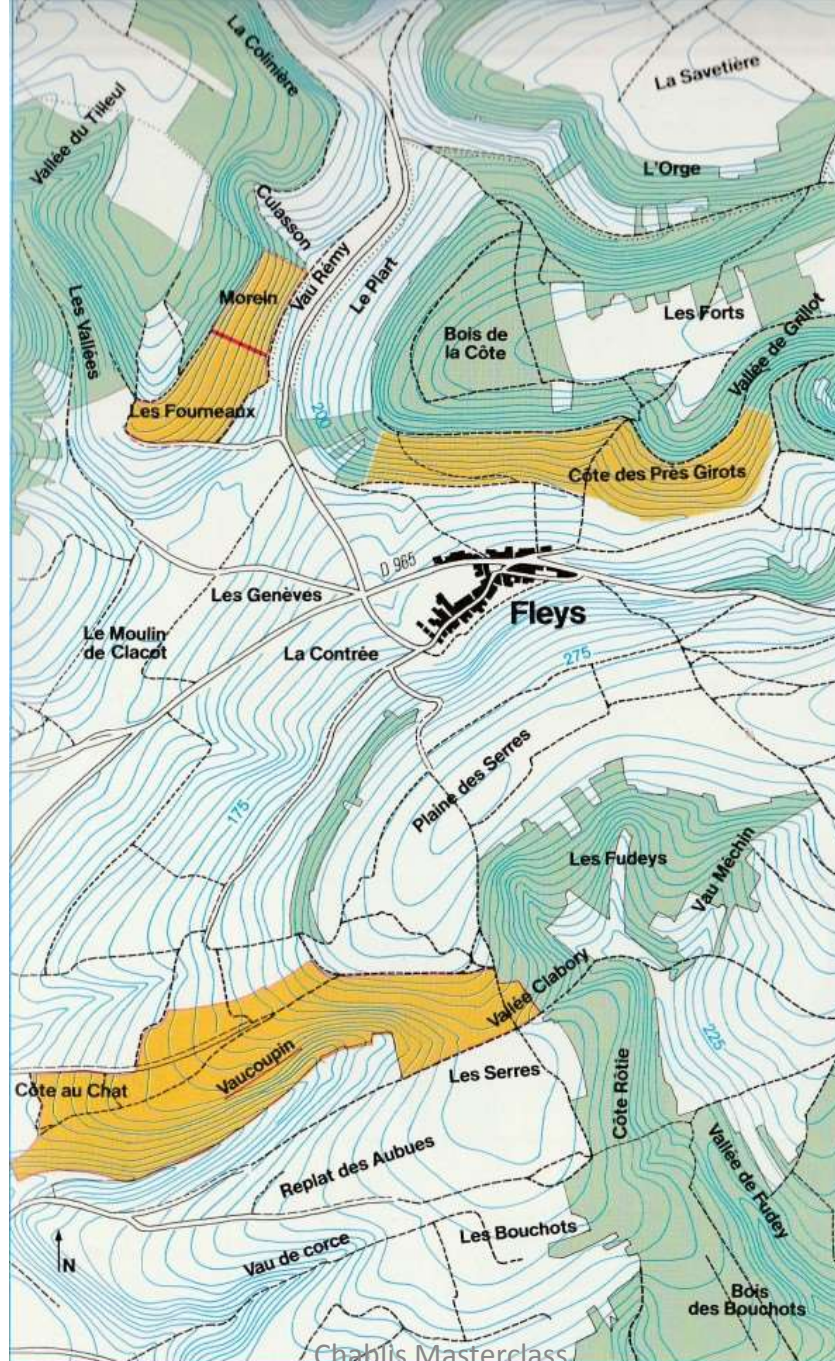
The Chablis winegrowing region seen from the sky











Chablis Masterclass

[www.fernandobeteta.com](http://www.fernandobeteta.com)

137



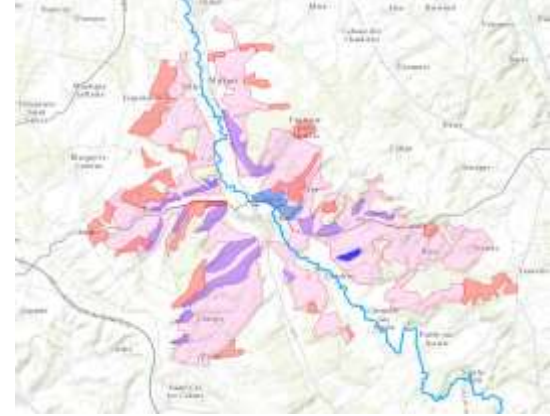
# Vaucoupin

## Premier Crus

- Vaucoupin



# Vaucoupin



# Mont de Milieu

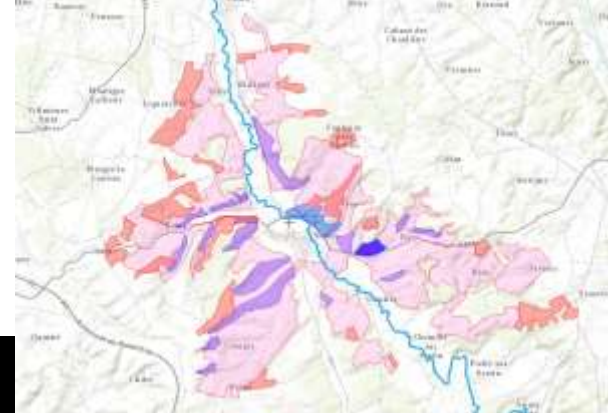
## Premier Crus

- Mont de Milieu 34 ha

## Lieux-dits

- Mont de Milieu
- Vallée de Chignot

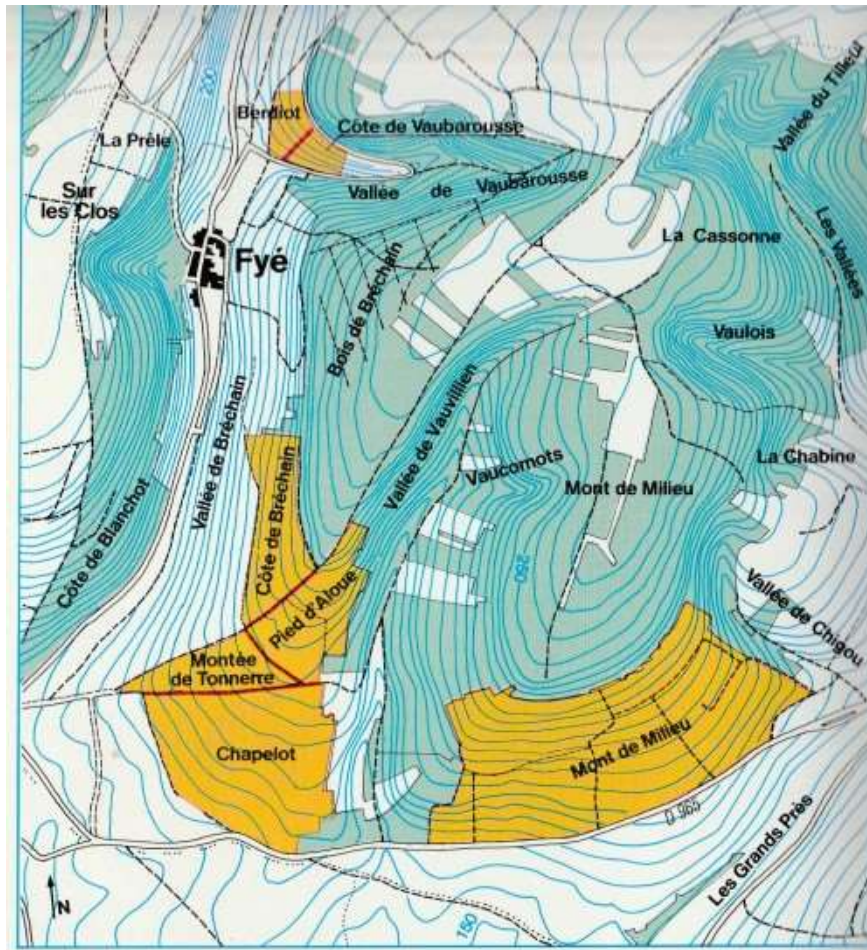
# Mont de Milieu



The Chablis winegrowing region seen from the sky







# Côte de Vaubarousse Berdiot (Solos)

## Premier Crus

- Berdiot 1ha
- Côte de Vaubarousse  
2ha

## Lieux-dits

- Mont de Milieu
- Vallée de Chignot

# Taste!!

1. Chablis 1er Cru Vaulorent William Fevre out of Magnum 2012
2. Chablis 1er Cru Les Fourneaux, Samuel Billaud 2014
3. Chablis 1er Cru Montée de Tonnerre, Billaud Simon 2014

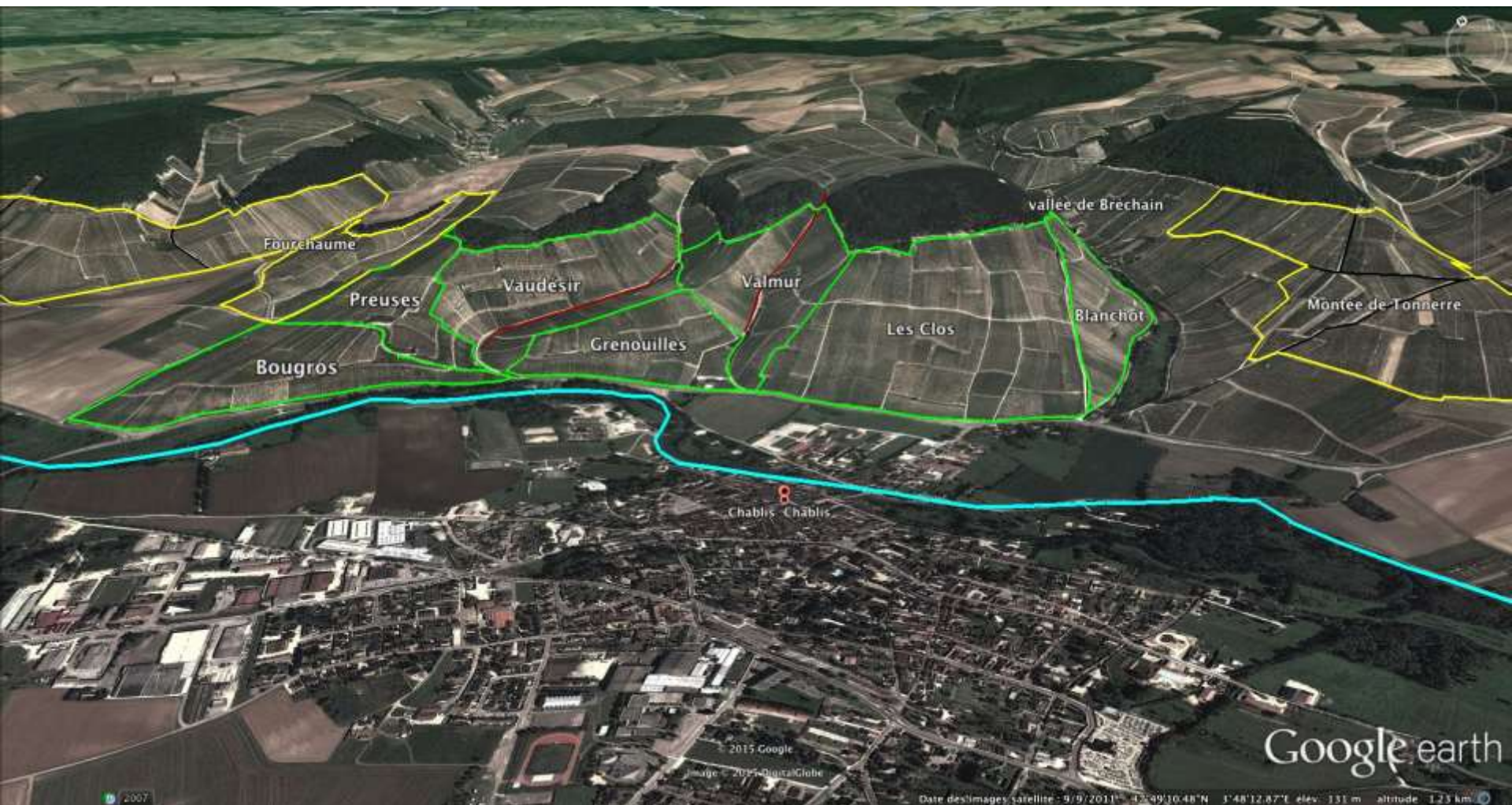


# Chablis Grand Cru

- Blanchot 12.68 ha
- Bougros 15.07 ha
- Les Clos 25.87
- Grenouilles 9.38 ha
- Preuses 10.81 ha
- Valmur 10.55 ha
- Vaudésir 15.43
- \*La Moutonne







Fourchaume

Preuses

Bougros

Vaudesir

Grenouilles

Valmur

Les Clos

Blanchôt

vallee de Brechain

Montée de Tonnerre

Chablis - Chablis

2015 Google

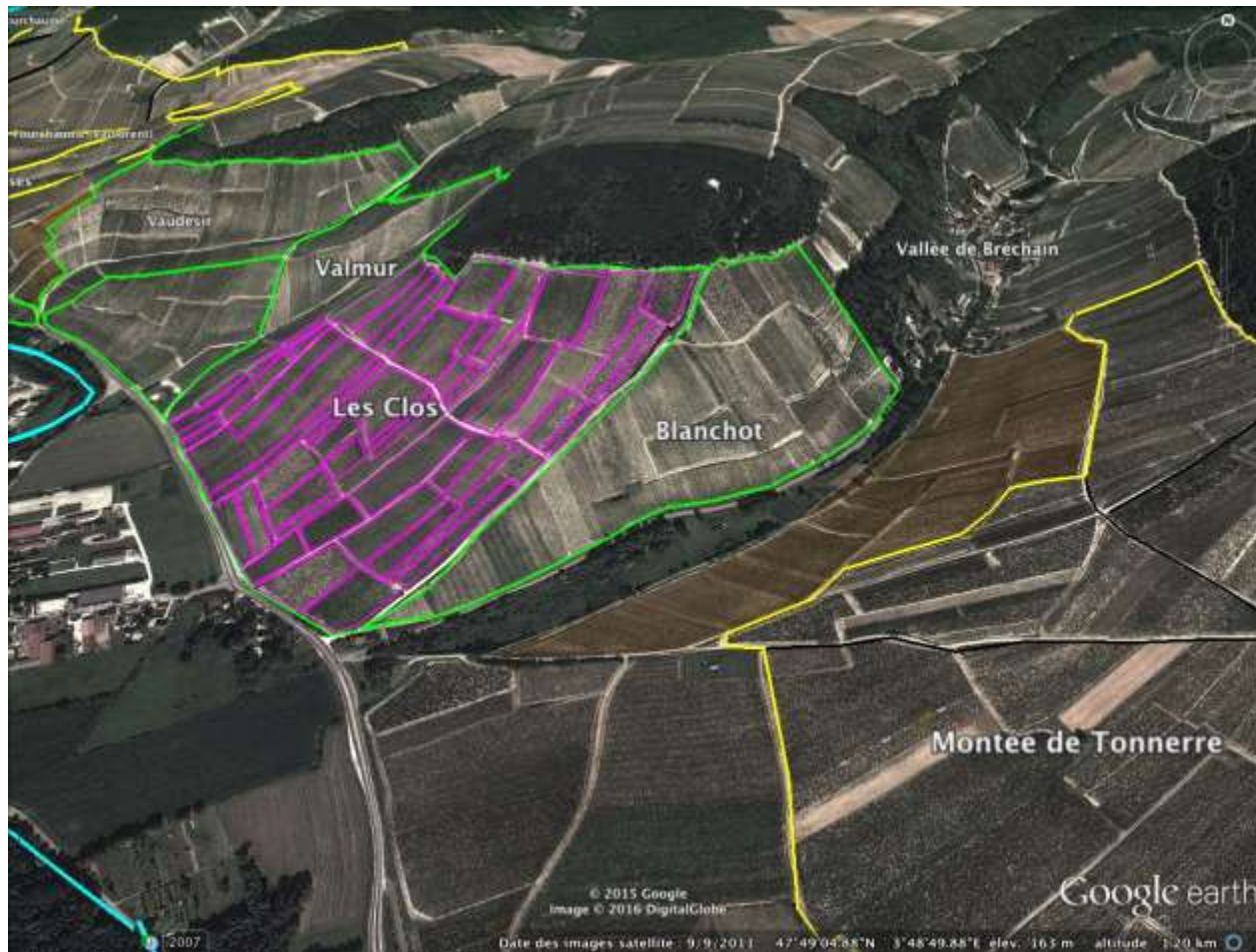
Image © 2015 DigitalGlobe

Date des images satellite - 9/9/2011 - 47°49'10.48"N 1°48'12.87"E Elev.: 131 m altitude: 1.23 km

Google earth



# Blanchot



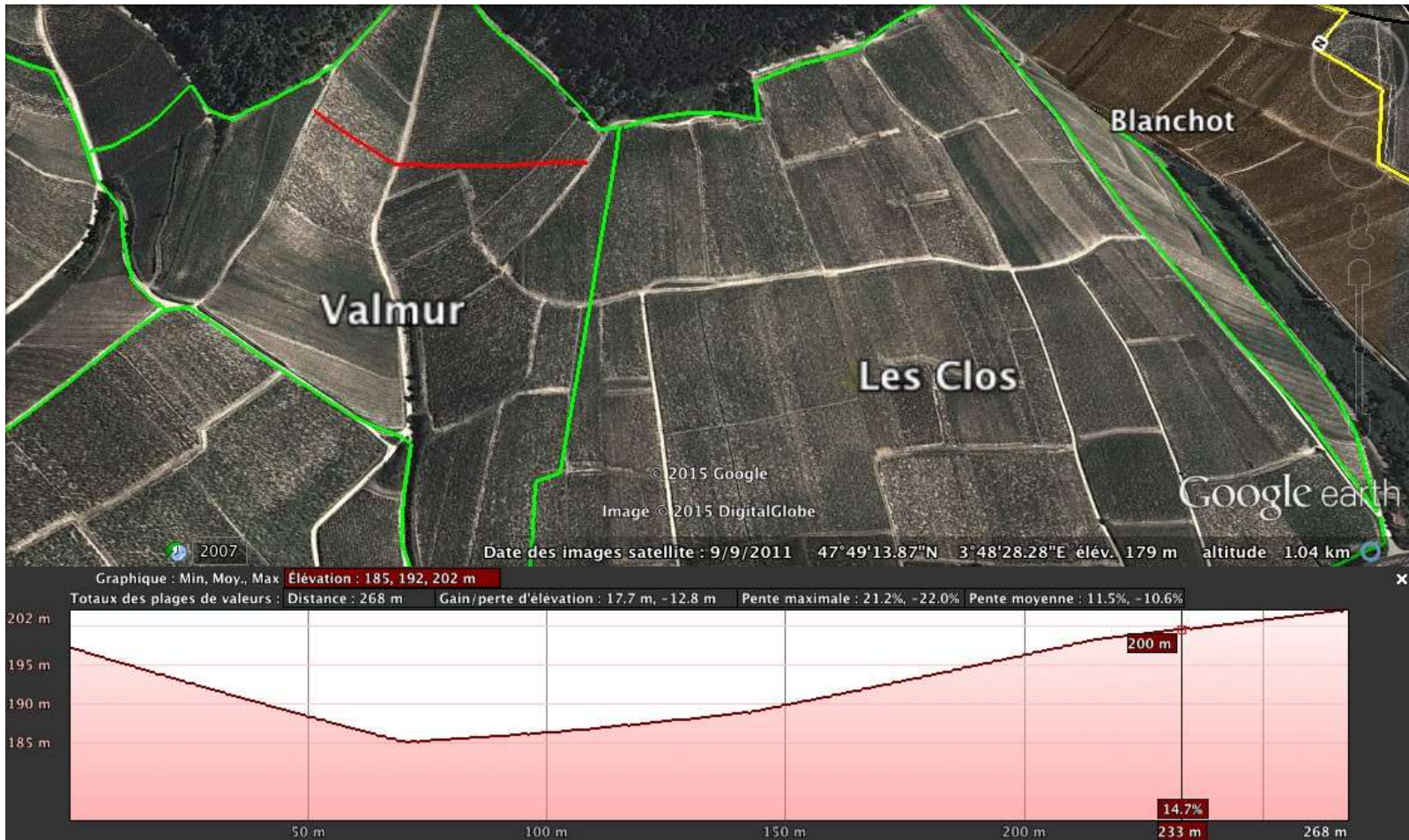








# Valmur









# Vaudésir





# Vaudésir



# Vaudésir



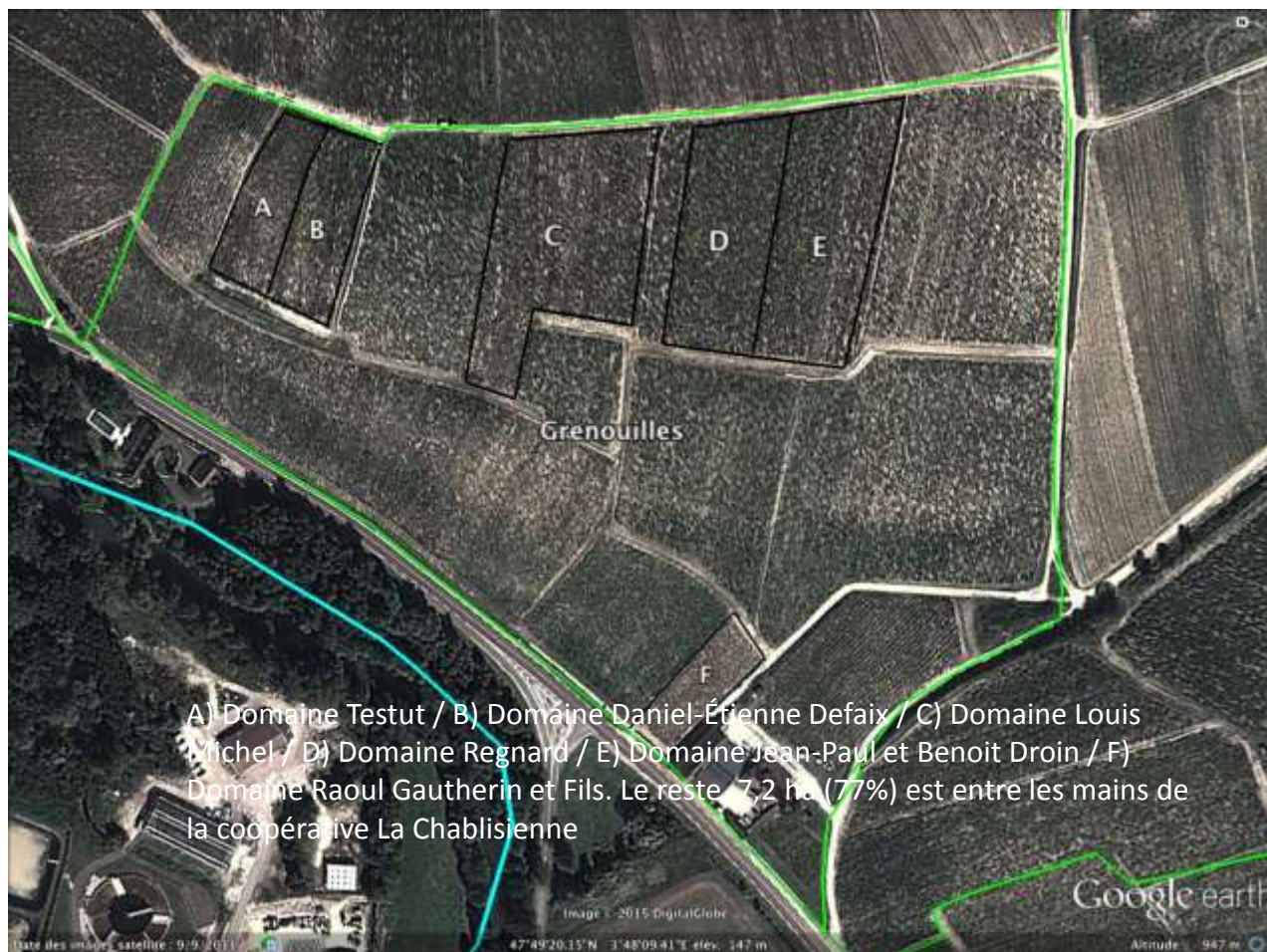


# Moutonne

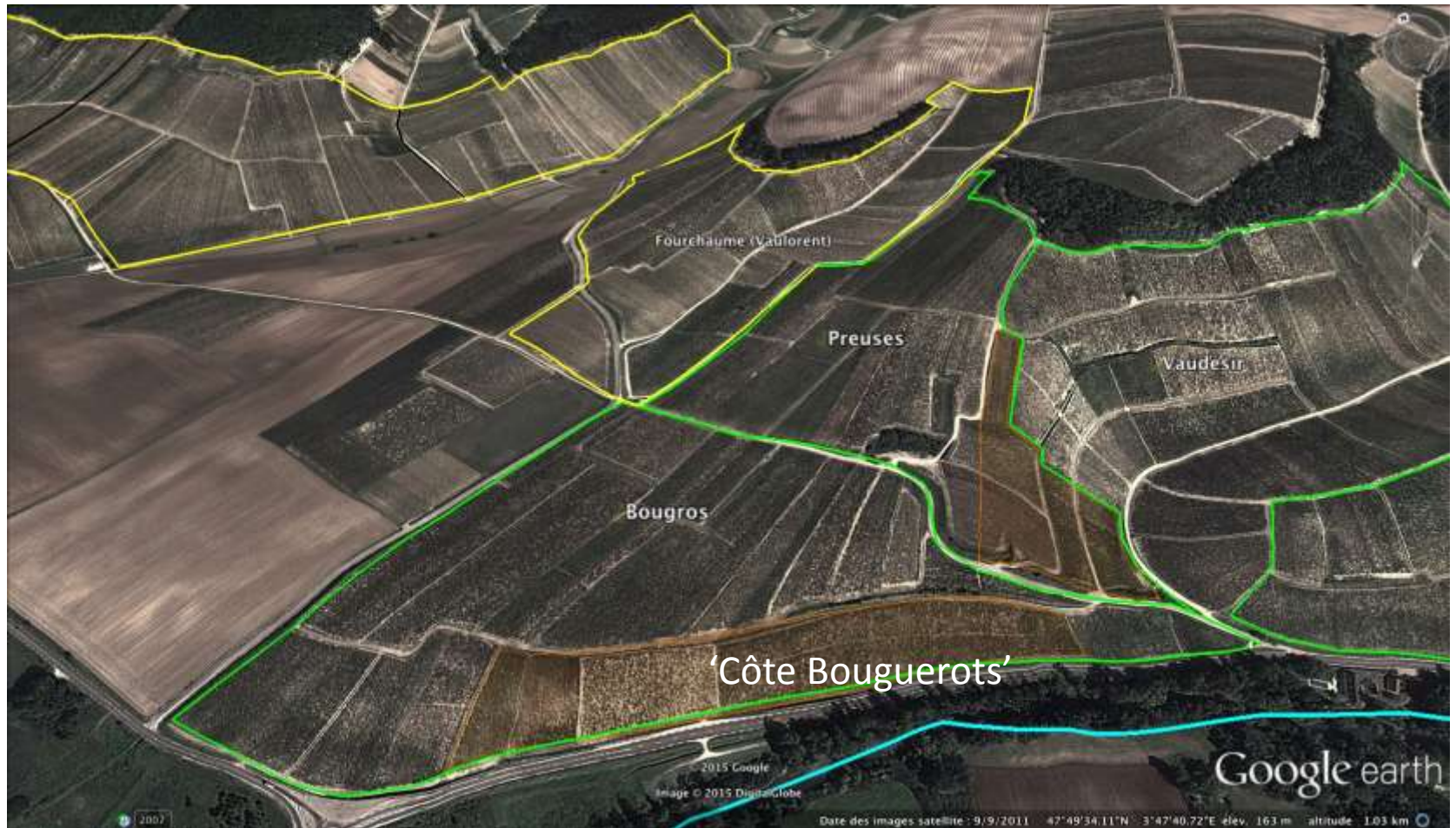




# Grenouilles



# Preuses and Bougros





# Bougros





# Taste!!

1. Chablis Grand Cru Valmur, Jean Marc Brocard 2009
2. Petit Chablis, Raveneau 2014 out of Magnum