

# ΔΟΜΕΣ <sup>06</sup><sub>11</sub>

ΔΙΕΘΝΗΣ ΕΠΙΘΕΩΡΗΣΗ ΑΡΧΙΤΕΚΤΟΝΙΚΗΣ  
INTERNATIONAL REVIEW OF ARCHITECTURE

# 2011

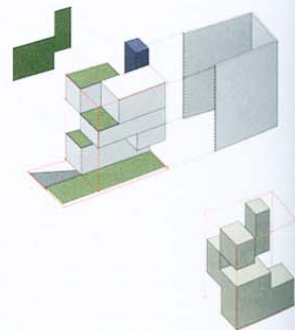
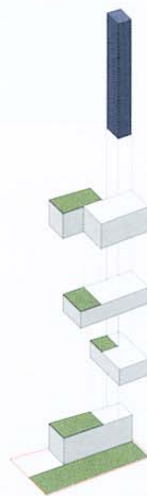
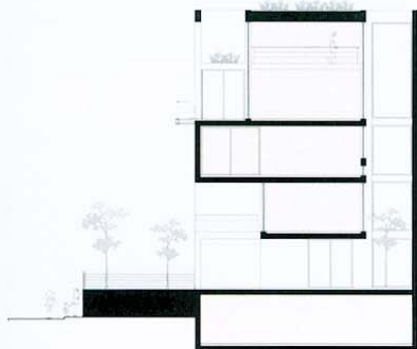
ΕΠΕΤΗΡΙΔΑ ΕΛΛΗΝΙΚΗΣ ΑΡΧΙΤΕΚΤΟΝΙΚΗΣ Τόμος Β  
GREEK ARCHITECTURE YEARBOOK Volume II



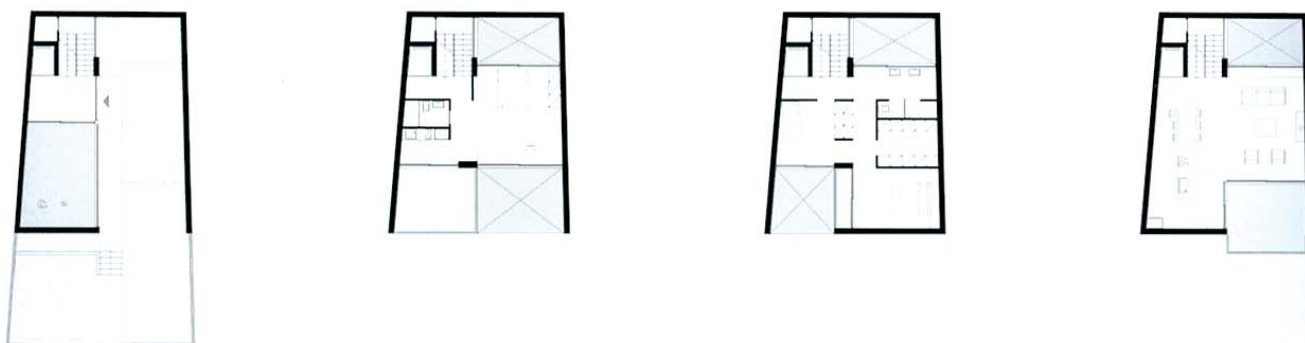
ΕΝΤΥΠΟ ΚΛΕΙΣΤΟ ΑΡ. ΑΔΕΙΑΣ 1805 ΚΕΜΠΑ  
ΚΩΔΙΚΟΣ: 6480  
Σ. ΚΑΡΑΓΙΩΡΓΑ 31, 153 43 ΑΓ. ΠΑΡΑΣΚΕΥΗ  
Τεύχος 101 Ιούλ/Αυγ 11 40€  
Issue 101 July/Aug 11 40€

# Κατοικία στο Παλαιό Φάληρο, Αττική

Αρχιτέκτονες Δημήτρης Θωμόπουλος & Συνεργάτες Αρχιτέκτονες



Υπεύθυνος μελέτης Δημήτρης Θωμόπουλος  
Ομάδα μελέτης Άννα Ρούσσου, Τάσος Καννέλος  
Τρισδιάστατες απεικονίσεις Τάσος Καννέλος  
Εμβαδόν οικοπέδου 167,97m<sup>2</sup>  
Συνολική επιφάνεια 234,84m<sup>2</sup>  
Χρόνος μελέτης 2009 - 2010



Οι περιορισμοί των όρων δόμησης της περιοχής και το μικρό μέγεθος του οικοπέδου οδήγησαν στη διαμόρφωση μιας κατοικίας σε πολλά επίπεδα. Κεντρική ιδέα της σύνθεσης ήταν η δημιουργία ενός γεωμετρικού στερεού, από το οποίο αφαιρούνται κάθε φορά τμήματα μονού ή διπλού ύψους ώστε να δημιουργούνται χώροι σε εσοχή που αφήνουν το φως να εισχωρήσει στο εσωτερικό του κτηρίου. Παράλληλα, τα διαφορετικά επίπεδα αποκτούν εσωτερικές θεάσεις. Ο μονολιθικός αυτός όγκος καλύπτεται από λευκό, λείο επίχρισμα και παραμένει σχετικά κλειστός ως προς το εξωτερικό του περιβάλλον, δημιουργώντας μια εσωστρεφή κατοικία η οποία ανοίγεται προς τους εντός του συνολικού όγκου της εξωτερικούς χώρους. Κάθε στάθμη του κτηρίου στεγάζει διαφορετικές χρήσεις που συνδέονται κατακόρυφα μέσω κλιμακοστασίου και ανελκυστήρα. Στη στάθμη του ισόγειου βρίσκεται η είσοδος της κατοικίας και μια μικρή εσωτερική κολυμβητική δεξαμενή. Στην πρώτη στάθμη ένας αυτόνομος ξενώνας με μικρό wc και κουζίνα εκτονώνονται σε ένα μεγάλο εξωτερικό ημιυπαίθριο που βλέπει προς τον διπλού ύψους χώρο της εισόδου, εξασφαλίζοντας τον μέγιστο δυνατό ηλιασμό. Στο δεύτερο επίπεδο τοποθετούνται οι χώροι ύπνου της κατοικίας. Ένα μεγάλο υπνοδωμάτιο με λουτρό και γκαρνταρόμπα, καθώς και ένα μικρότερο βοηθητικό δωμάτιο, κοιτάζουν προς τον μεγάλο, διπλού ύψους κενό χώρο του pilotis. Οι χώροι διημέρευσης τοποθετούνται στο υψηλότερο επίπεδο της κατοικίας σε στάθμη με μεγαλύτερο ύψος από τις υπόλοιπες και ένα εσωτερικό πατάρι για την εκμετάλλευση της θέας και του ηλιασμού, αλλά και της υπαίθριας εκτόνωσης στα διαδοχικά δώματα, φυτεμένα και βατά. Παράλληλα, στη πίσω μεσοτοιχία του κτηρίου δημιουργείται ένα αίθριο που διατρέχει όλους τους ορόφους επιτρέποντάς τους να αποκτήσουν διαμπερή φωτισμό και αερισμό. Ο τυφλός τοίχος του υλοποιείται ως κατακόρυφος κήπος που δροσίζει και παράλληλα προσφέρει μια ενδιαφέρουσα εσωτερική θέαση.