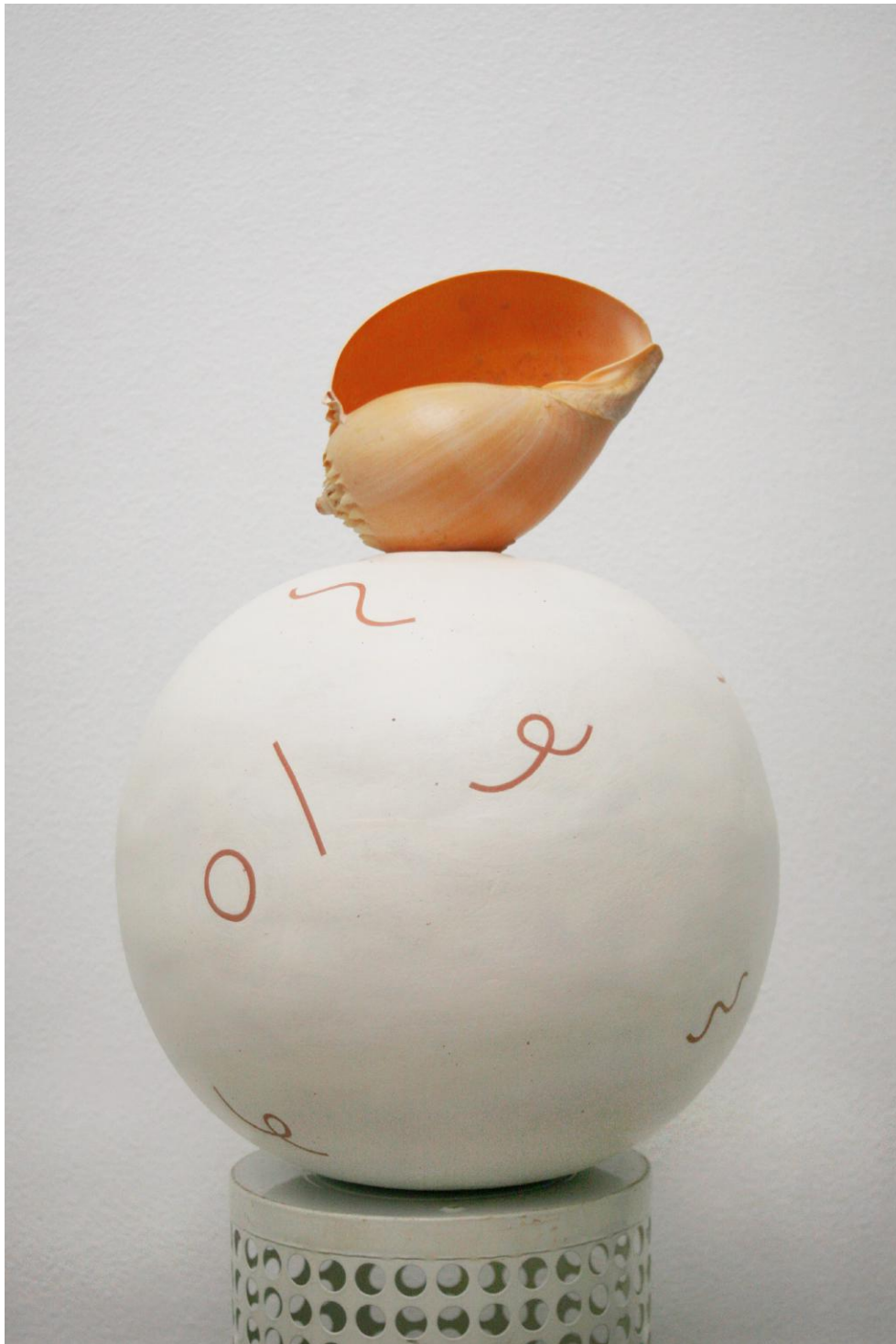


# Cammie Staros

## THE DOUBLE BEAST COUPLED

1er juin- 29 juillet 2017



*Marcel, 2017*  
Courtesy Cammie Staros  
et Galerie Lefebvre & Fils

**Vernissage Jeudi 1er juin 2017**  
**Cocktail de 18h à 21h**

24, rue du Bac - 75007 Paris  
lefebvreelfils@gmail.com // +33 1 42 61 18 40  
www.lefebvreelfils.fr

**LEFEBVRE & FILS**

# The Double Beast Coupled <sup>1</sup>

*Old ocean, your harmoniously spherical shape reminds me only too much of the little eyes of man.* <sup>2</sup>

With eyelids like scallop shells, *looking just like an egg in an eggcup.* <sup>3</sup>

There were two and then, in a blink, they twinned.

*The double beast coupled* <sup>4</sup>

again and again and again in an always-ancient Greek. I said, History is a secretive lover, but she is full of holes.

To put snakes into

To blow smoke out of

That's just one of her names

*A mask with my features* <sup>5</sup>, then. With the physics of Picasso.

You said that triangles spin more easily in his head than squares. And so how do stones roll? How do skulls crack there? How neat is the fold of time. How easily the crease forgotten.

*Drinking my left eye between her lips* <sup>6</sup>, You looked at me like I was a pool you weren't sure you wanted to get into.

Now these things sit low, heavy with the weight of recognition. Like a word you roll around in her mouth

But keep to yourself  
after all.

\*wink wink\*

Here's the shore.

Sure, I can see that. It's a sign of the times.

---

<sup>1</sup> Lefebvre & Fils is pleased to present *The Double Beast Coupled*, the gallery's first solo exhibition with Cammie Staros. The new sculptures were made by the artist at the gallery's residency studio in Versailles.

<sup>2</sup> *Count de Lautreamont, "Les Chants de Maldoror"*

<sup>3</sup> *Andre Breton, "L'Amour Fou"*

<sup>4</sup> *Alfred Jarry, "Haldernablou"*

<sup>5</sup> *Andre Breton, "Rideau, rideau"*

<sup>6</sup> *Georges Bataille, "Histoire de l'oeil"*



*Reclining 2 Nude*, 2016  
Courtesy Cammie Staros et Galerie Lefebvre & Fils

**LEFEBVRE & FILS**

## LA GALERIE LEFEBVRE & FILS

135 années d'existence, 135 années d'expertise, de connaissances profondes des objets, de goût et d'oeil justes, d'échanges avec les conservateurs de musées et de liens indéfectibles tissés avec les collectionneurs privés. L'immobilisme n'étant pas de mise, les membres de la famille Lefebvre ont su découvrir et proposer des objets et des oeuvres toujours plus pointues à une clientèle internationale.

C'est donc tout naturellement que la Galerie Lefebvre & Fils a commencé dès 2009 à poser un regard neuf sur la céramique, et notamment la céramique contemporaine avec comme leitmotiv la volonté de montrer que ce médium a une permanence réelle et qu'il se renouvelle sans cesse.

Depuis 2009, la Galerie Lefebvre & Fils a présenté les oeuvres de grands artistes contemporains comme Ettore Sottsass, Ron Nagle et plus récemment Beverly Semmes mais elle s'attache aussi à promouvoir la jeune scène artistique avec les expositions de Brie Ruais, Robin Cameron ou Jennie Jeun Lee.



De l'objet pratique et usuel des siècles précédents, nous sommes aujourd'hui face à des oeuvres d'art au sens premier du terme. Si le geste persiste, la portée artistique est toute autre. L'idée de contenant ou d'objet domestique disparaît au profit d'un dialogue entre l'artiste qui le modèle de ses mains et l'intention artistique qu'il lui donne.

# LEFEBVRE & FILS

## THE RESIDENCY

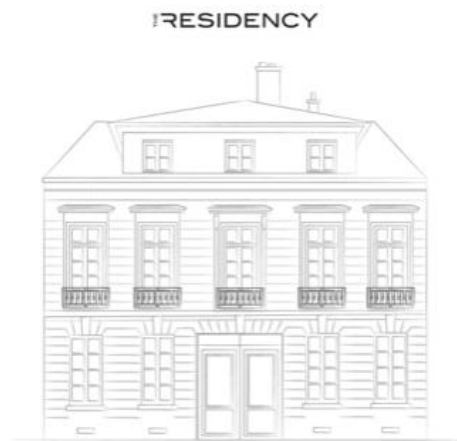
Située à Versailles, et créée en septembre 2015 sous le patronage de Louis Lefebvre, **The Residency** accueille toute l'année artistes céramistes et plasticiens en résidence, pour une durée pouvant aller de 6 semaines à 3 mois selon leurs options, avec à la clé un « solo show » dans la galerie de la rue du Bac.

La résidence occupe le rez-de-chaussée de la demeure familiale, ancien pavillon de musique de Madame Elisabeth, sœur du roi Louis XVI, transformée en orphelinat durant la Première Guerre mondiale, puis résidence d'Elie Wiesel à son retour d'Auschwitz. « **The Residency** », lieu déjà chargé d'histoire, va donc voir se succéder les grands talents internationaux dédiés aux arts du feu.

Combinant espace de vie et de travail, la résidence se veut aussi studieuse que conviviale et familiale : grand atelier équipé de tous les outils de production, confortables appartements permettant d'héberger l'artiste, un assistant ou de la famille, et l'usage du jardin familial.

Versailles et son prestigieux passé, Paris et son intense vie culturelle, séduisent inmanquablement les artistes venus quasi-exclusivement des Etats-Unis où la scène de l'art de la céramique est particulièrement active. L'exercice imposé du déjeuner dominical est consacré aux plaisirs de la table et à la conversation, avec un bilan hebdomadaire sur la création en cours ; et l'exposition en pleine genèse fait partie du menu...

Si Louis Lefebvre, galeriste passionné et fin connaisseur en son domaine, aime autant recevoir qu'échanger avec ses artistes, *The Residency* est ici l'outil privilégié pour « *promouvoir un savoir-faire ancestral et permettre la création d'œuvres complexes et uniques* » qui viendront bientôt prendre leur place dans le bel écrin de sa galerie.



### PROGRAMME 2017 - 2018 // THE RESIDENCY



Ray Barsante  
Daniel Firman  
Jasmine Little  
Samuel Jernigan  
Zachary Armstrong  
Julia Haft-Candell  
Nicole Cherubini  
Gavin Canyon  
Linda Draper