

impact 

enterprise 

Software de diseño y fabricación de packaging





Impact CAD para diseñadores: La herramienta más potente del sector para el diseño estructural



Creado por diseñadores de packaging para diseñadores de packaging. Impact CAD ofrece todo lo que se necesita. Es un producto integral concebido para que Ud. pueda realizar su trabajo de una manera rápida, fácil y exacta.

Impact sigue evolucionando desde 1988 a partir de los comentarios de nuestros clientes y de nuestra propia experiencia en la concepción del diseño de packaging. Desarrollamos las características que Ud. quería para un diseño de packaging sencillo y rentable. Simplemente no hay nada comparable en el mercado.

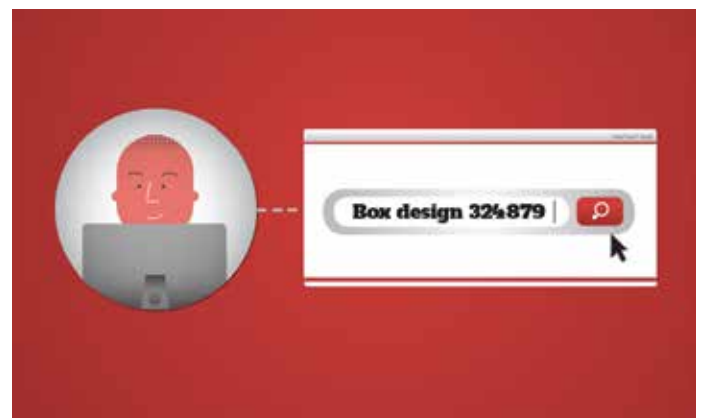
Perfecto para diseñadores

Un gran número de herramientas de dibujo interactivas agilizan y facilitan el diseño original creando una imagen fiel del producto final. No importa si Ud. comienza desde cero o importa un dibujo ya existente, pues conseguirá resultados rápidos y con precisión garantizada. Incluso es posible recibir mensajes instantáneos sobre la longitud de flejes, el área, el peso y desechos calculados para no perder la pista.

Biblioteca de estándares

Ud. tiene acceso a una gran biblioteca de estándares de packaging de mejores prácticas para un comienzo brillante de cualquier proyecto.

Tanto los estándares como el material son fácil de personalizar y cubren todos los estándares industriales. Así Ud. ahorra tiempo sacando máximo provecho de sus habilidades y desarrollando un producto único.



Impact CAD para diseñadores



Aprobación a buen paso

Impact le ayuda a conseguir confirmaciones de pedido merced a un ciclo virtual de simple de corrección. Ud. puede crear muestras 3D virtuales y prototipos animados y compartirlos con sus clientes quienes pueden ver fielmente como todo encaja. El software es plenamente compatible con sus plotters para crear muestras físicas sin complicación alguna.



Trabajo en equipo

Impact permite compartir los diseños con su equipo, pues almacena todos los trabajos en un solo lugar de acceso fácil. En el caso de una organización multiplanta, se puede extender la característica de trabajo en equipo de nuestro paquete de software a un nivel nacional o mundial. El idioma no presenta ningún obstáculo y los usuarios pueden trabajar con las unidades familiares.

Características y ventajas

Características

- Herramientas interactivas de dibujo
- Amplia biblioteca de estándares reutilizables, incluidos ondulado (FEFCO), cartoncillo (ECMA), material POP, cartón alveolar y carátulas CD/DVD
- Componentes de diseño de arrastrar y soltar
- Capacidades de maquetación y anidamiento para arreglar los diseños de una manera eficaz y una estimación exacta
- Potentes herramientas para comprobar gráficos y diseñar con una ilustración en el centro
- Herramientas avanzadas de modelado 3D y de animación para un prototipado rápido y elaborar presentaciones innovadoras
- Una base de datos de diseños potente y totalmente personalizable que le permite gestionar y encontrar de forma ágil todo lo que haya creado o editado
- Crear informes de diseño y compartir con sus clientes todos los detalles técnicos sin esfuerzo y con solo hacer un clic
- Herramientas avanzadas para importar una gran variedad de otros dibujos CAD y no CAD y limpiarlos de modo que estén listos para la producción
- Interfaz de usuario completamente personalizable y herramientas programables
- Controladores de máquina abiertos y flexibles que le permiten una comunicación directa con equipos de corte, láseres y máquinas de grabado entre otros
- Compatible con todas las bases de datos de estándar industrial, SQL, Oracle y MySQL incluidas



Ventajas

- Concebido por personas que realmente comprenden el proceso empresarial de sus clientes
- Compatible con su equipo y su manera de trabajar
- Eliminación de errores
- Coherencia elevada
- Ahorro de tiempo considerable para trabajos tanto repetitivos como complejos
- Escalable y personalizable: Ud. elige las características que necesite y el software crece en paralelo con su empresa

Creado por diseñadores de packaging para diseñadores de packaging, Impact CAD ofrece todo lo que se necesita. Es un producto integral concebido para que Ud. pueda realizar su trabajo de una manera rápida, fácil y exacta.





Impact CAD para fabricantes de troqueles

Hemos empleado nuestros conocimientos del sector para convertir Impact CAD en el paquete de software líder mundial para los fabricantes de troqueles. De plantillas personalizables a fabricación exacta, el software se adapta a su empresa y su proceso empresarial.

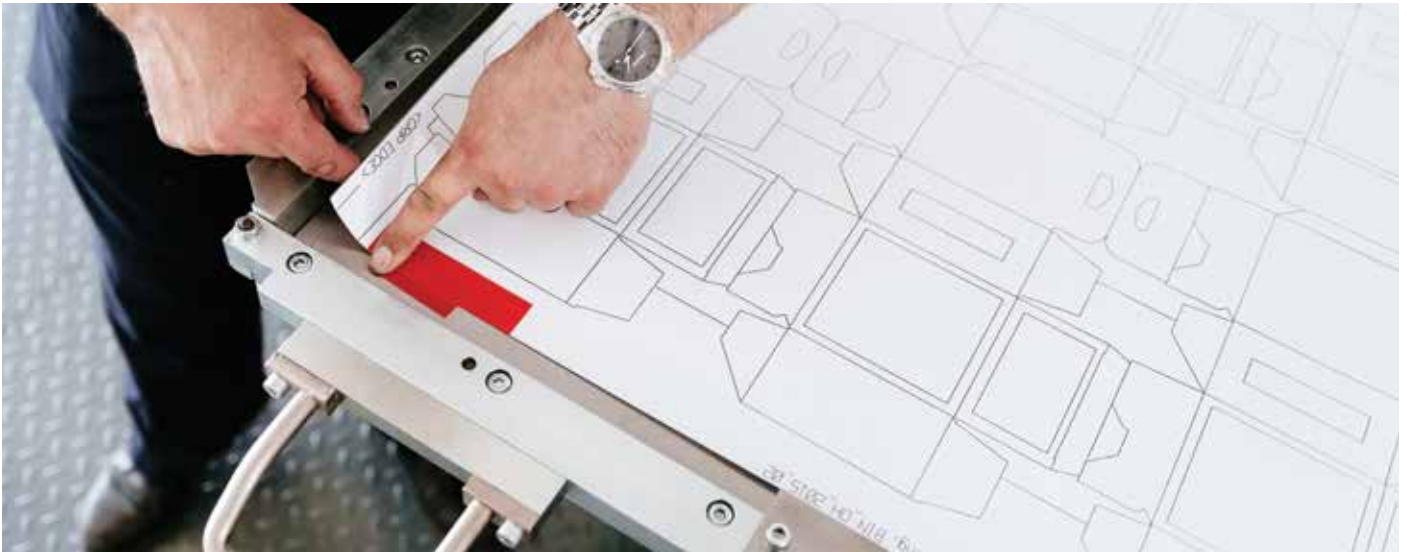
Características

- Una base de datos de diseños potente y totalmente personalizable que le permite gestionar y encontrar de forma ágil todo lo que haya creado o editado
- Herramientas avanzadas para importar una gran variedad de otros dibujos CAD y no CAD y limpiarlos de modo que estén listos para la producción
- El paquete de software es insuperable para el diseño eficaz del packaging gracias a una interfaz completamente personalizable y herramientas programables
- Opción de aplicar automáticamente flejes y especificaciones de Ud. y de su clientela
- Registro de herramientas, comprobación de conflictos y alineación automáticos para un trabajo de fabricación, o sea control de calidad como parte integral desde el principio

Ventajas

- Concebido por personas que realmente comprenden el proceso empresarial de sus clientes
- Compatible con su equipo y su manera de trabajar
- Eliminación de errores
- Coherencia elevada
- Ahorro de tiempo considerable para trabajos tanto repetitivos como complejos
- Escalable y personalizable: Ud. elige las características que necesite y el software crece en paralelo con su empresa

Impact CAD para fabricantes de troqueles



Nuestra amplia experiencia como fabricante de troqueles nos ha otorgado una percepción profunda del proceso y nos ha inspirado desarrollar un software integral que afronta cada desafío que Ud. encuentre y le permite crear herramientas eficaces con su equipo actual.

Fabricación personalizada

Nuestra experiencia en la fabricación de herramientas afecta al software. Como consecuencia, la creación de troqueles es fácil y exacta. Por supuesto que cada máquina es un poco distinta e Impact se adapta a sus necesidades particulares, quiere decir que el embalaje sale perfectamente cada vez, sin necesidad de comprar nuevos equipos.

Perfecto para herramientas

Con nuestro software Ud. realiza una serie de pasos lógicos para crear el troquel perfecto una y otra vez. Mensajes dinámicos, preferencias integradas y un proceso automático, todos proporcionan facilidades y satisfacción del cliente.

Sin necesidad de inventar la pólvora

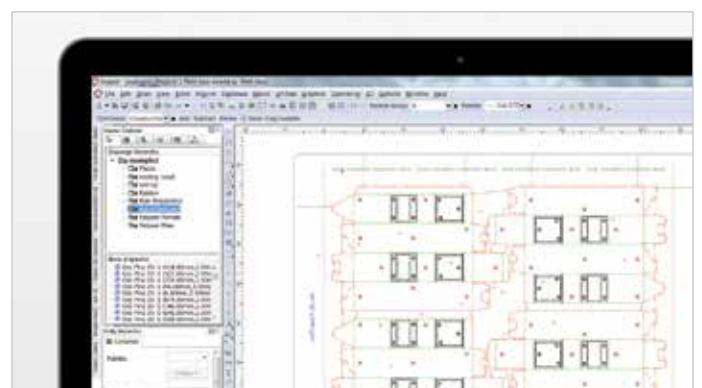
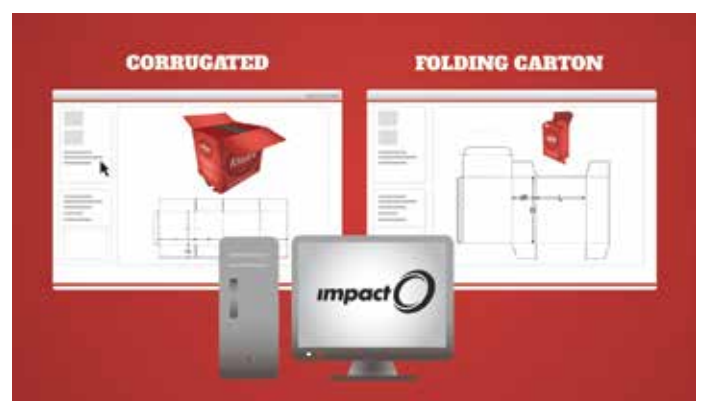
Ud. tiene acceso a una biblioteca extensa de configuraciones de estándares industriales probados para herramientas. Estas configuraciones abarcan todas las variaciones y materiales. Son fáciles de ajustar para que correspondan con los valores predeterminados por Ud. o sus clientes. El software permite guardar las especificaciones del cliente y reutilizarlas para un máximo de productividad y un control de calidad garantizada.

Más de eficiencia

También comprendemos la necesidad de eficiencia por lo que Impact permite calcular a la vez uno o más patrones ensamblados de anidamiento para lograr una mayor eficacia de prensa y un mejor aprovechamiento de material.

Escalable según necesidad

Nuestro paquete de software le permite utilizar Impact en varios sitios con configuraciones y especificaciones estándar y compartir el trabajo con un mayor equipo. Es posible involucrar a los clientes en la fabricación de herramientas para impulsar la transparencia y facilitar la colaboración con su empresa.



Nuestra amplia experiencia como fabricante de troqueles nos ha otorgado una percepción profunda del proceso y nos ha inspirado desarrollar un software integrado que afronta cada desafío de tanto fabricantes de troqueles como diseñadores.





Enterprise le posibilita compartir instantáneamente el trabajo en varios sitios. Del tablero de dibujo a la máquina, nuestro software permite a sus colegas un acceso seguro a los últimos dibujos, fomentando la colaboración, cortando plazos y aumentando la eficacia.

A medida que crece su empresa, tal vez Ud. deba colaborar con varias partes que se encuentran en distintas partes del mundo. Enterprise es un paquete seguro en la nube que almacena todos sus trabajos y copias de trabajo en un solo lugar, disponibles a todos los involucrados con solo pulsar un botón.



Perfecto para equipos

Los diseñadores y los fabricantes de troqueles trabajan con el mismo conjunto de plantillas y configuraciones, que impide trabajos suplementarios. La reutilización de diseños y de herramientas de producción existentes almacenados por Enterprise elimina la necesidad de recomenzar de cero ahorrando tiempo y dinero. Además, al utilizar el equipo de trabajo los mismos archivos no requiere controlar versiones.

Sin tiempos muertos

Ud. disfruta de todas las ventajas de una base de datos local – en todo el mundo. No se pierden nunca los datos y la seguridad es garantizada. Incluso si no hubiese acceso internet, los datos siguen estando disponibles por el servidor local, por lo que nunca habrá un alto en el trabajo.

Paquetes personalizados

Es posible ajustar Enterprise completamente a su empresa sin hacer caso del número de sitios, sean 1 o 200. Se puede escalar el paquete a su medida, aumentándolo o reduciéndolo.

Características y ventajas

Características

- Buscar y compartir proyectos en toda la empresa mediante una base de datos central
- Control automático de la versión del proyecto
- Comunicación segura entre sitio y centro
- Rendimiento y tolerancia a fallos asegurados
- Duplicación y copia de seguridad de dibujos, configuraciones y plantillas en todo lugar

Ventajas

- Ahorro de tiempo y dinero por la gestión eficaz de proyectos y la reutilización de diseños
- Colaboración verdadera y reforzada entre equipos globales
- Máxima utilización de recursos mundiales de diseño
- Continuidad garantizada, incluso durante cortes de internet
- Todo está en un lugar para más claridad y un proceso mejorado
- Gestión centralizada de herramientas del sistema para prácticas de diseño y configuraciones de herramienta estándar
- Oportunidad de integrar CAD en otros sistemas de gestión empresarial de una sola ubicación central

Asistencia técnica fiable a su lado

Instalación y configuración

Arden Software y su red de revendedores probados desean que Ud. tenga éxito. Por lo tanto establecemos en estrecha colaboración con nuestros clientes cómo realizar la instalación y la configuración sin dificultades. ¿Acaso tenga un plotter o desea la integración en un flujo de trabajo existente? No hay problema, pues tenemos tanto el conocimiento como la experiencia para sacar lo mejor de su inversión y que Ud. pueda reanudar su trabajo en el menor tiempo posible.

Formación

Arden Software se especializa en la formación de profesionales de packaging en el uso de Impact. Los cursos de formación cubren una amplia gama de temas específicos del sector y garantizan que los participantes volverán al lugar de trabajo mejor equipados para sacar provecho de las amplias características de Impact y cumplir con los objetivos comerciales de su empleador.

Contratos de mantenimiento de software

Arden Software ofrece un seguro global de Impact mediante un contrato de mantenimiento del software (CMS) opcional. Un CMS Impact comprende una gama de derechos, tales como actualizaciones y mejoras de la versión así como descuentos para la compra de servicios profesionales y de consultoría.

Consultoría e integración

Muchos usuarios eligen integrar Impact con su sistema de gestión empresarial interno o de terceros para mejorar su entorno laboral y eliminar la entrada de datos, garantizar la calidad de datos y optimizar el retorno sobre su inversión. Arden Software lleva muchos años de experiencia en proporcionar una integración perfecta y exitosa en muchos sistemas de gestión empresarial de terceros, tales como SAP, AS400, Witron y Microsoft Dynamics AX.



¿Cuál es el paquete de Impact correcto para mí?

Esta tabla presenta los paquetes de Impact y las características correspondientes.

	Designer Essentials	Designer Standard	Designer Professional	Diemaker Standard	Diemaker Professional	Rubberer	Estimator	Controller
Quiero crear y editar mis propios diseños de packaging	✓	✓	✓	✓	✓			
Quiero crear diseños de packaging utilizando una biblioteca de estándares reutilizables	✓	✓	✓	✓	✓		✓	
Quiero gestionar mis proyectos y documentos mediante una base de datos	✓	✓	✓	✓	✓	✓	✓	✓
Quiero generar informes y especificaciones de diseño	✓	✓	✓	✓	✓	✓	✓	✓
Quiero importar y colocar ilustraciones en mis diseños de packaging		✓	✓					
Quiero crear prototipos 3D con ilustraciones		✓	✓					
Quiero crear prototipos 3D con efectos y acabados realistas			✓					
Quiero animar mis prototipos 3D			✓					
Quiero importar objetos 3D en una gama de formatos de estándar industrial			✓					
Quiero crear formas de producto 3D personalizadas para mejorar presentaciones			✓					
Quiero crear diseños de packaging a partir de una ilustración		✓	✓	✓	✓			
Quiero crear maquetaciones rápidas y anidadas		✓	✓	✓	✓		✓	
Quiero crear maquetaciones complejas y anidadas			✓	✓	✓		✓	
Quiero crear troqueles				✓	✓			
Quiero crear herramientas de fabricación complejas (p. e. separadores, expulsos)					✓			
Quiero crear y anidar goma expulsor					✓	✓		
Quiero intercambiar datos de dibujo en una gama de formatos de estándar industrial	✓	✓	✓	✓	✓	✓	✓	✓
Quiero intercambiar datos de dibujo en una amplia gama de formatos de estándar industrial	✓	✓	✓	✓	✓		✓	
Quiero controlar mis equipos con una gama de controladores de estándar industrial	✓	✓	✓	✓	✓	✓		✓
Quiero controlar mis equipos con una amplia gama de controladores de estándar industrial			✓		✓			✓
Quiero integrar Impact perfectamente en mi flujo de trabajo empresarial	✓	✓	✓	✓	✓	✓	✓	✓

Más información

Como proveedor de soluciones de software de talla mundial para la industria del packaging desde 1988, Arden Software se ha ganado la reputación de desarrollar aplicaciones abiertas e innovadoras que aportan valor a empresas de todo tamaño.

La empresa, líder del mercado de la creación de diseño estructural, de soluciones empresariales, de gestión de flujos de trabajo y de fabricación, se centra exclusivamente en proporcionar soluciones de software que ayudan a los fabricantes de packaging y de troqueles a reorganizar a fondo su preproducción y postproducción.

No importa si su empresa es una empresa independiente o multinacional, si debe hacer tiradas cortas o largas, si trabaja con cartoncillo, cartón ondulado o con plásticos; Arden Software tiene las soluciones que necesite para diferenciar su empresa de la competición.

**Contacte con su revendedor local
para saber más sobre todos los
paquetes disponibles o visite
www.ardensoftware.com para más
información sobre Arden Software.**

Arden Software (UK)
Arden House
Shepley Lane, Marple
Stockport, SK6 7JW

T +44 (0)161 449 6600

Arden Software GmbH
Jesinger Str. 65
73230 Kirchheim unter Teck
Alemania

T +49 7021 80799 0

Arden Software North America LLC
1790 Sun Peak Drive, Suite B 101
Park City
UT 84098 EE.UU.

T +1 (435) 709 3100

Arden Software A/S
Sdr. Voldgade 10, 1.th,
DK-7000 Fredericia
Dinamarca

T +45 7620 1880

Arden Software Asia Pacific
II F 162, Nehru Nagar
Ghaziabad- 201001
Uttar Pradesh
India

T +91 120 4203439

CE info@ardensoftware.com
W www.ardensoftware.com

Para solicitudes de venta, contacte con info@ardensoftware.com
o busque su revendedor local en www.ardensoftware.com



ARDEN SOFTWARE