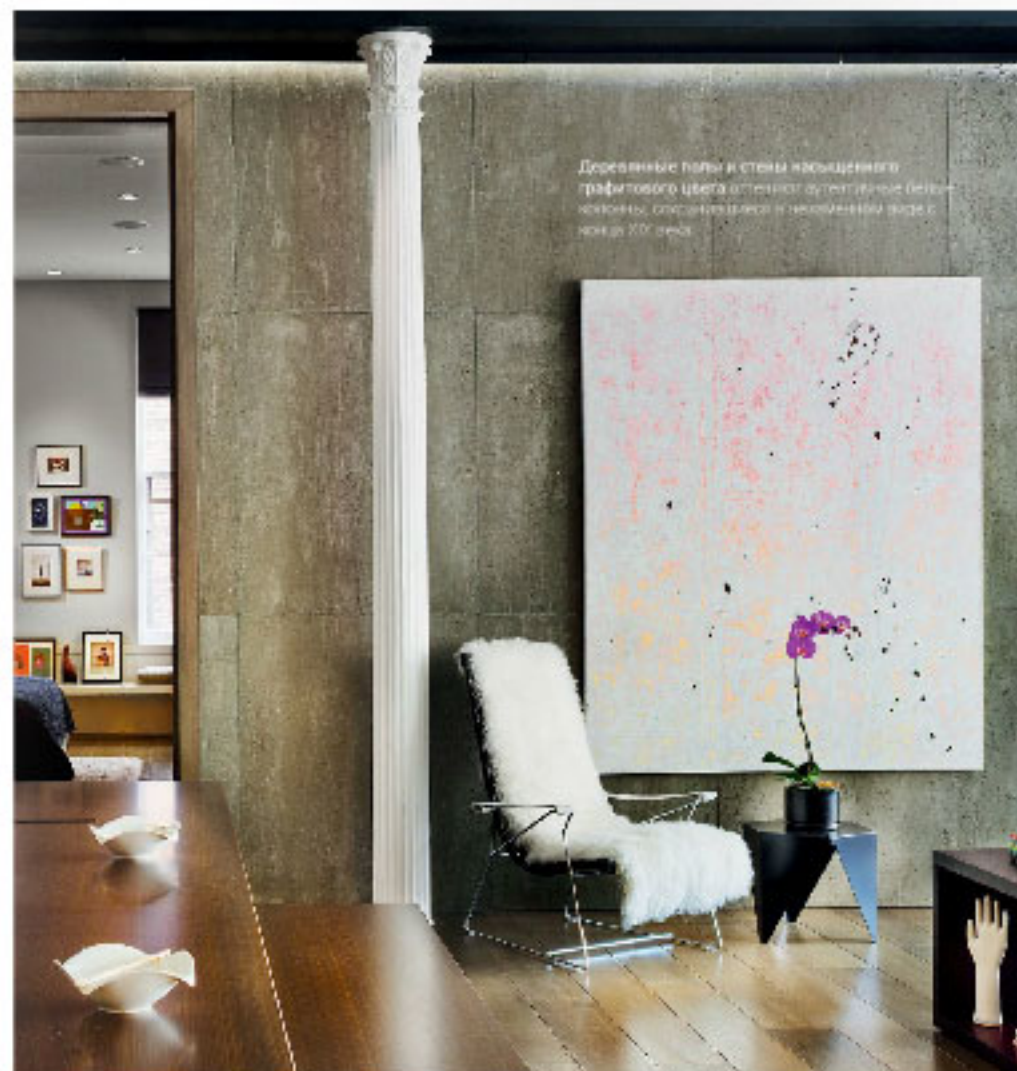


ЦЕННОЕ ПРИБОБРЕТЕНИЕ

Объект: апартаменты в Нью-Йорке, США
 Автор проекта: John Beckmann и Nick Messerlian, Axis Mundi Design LLC
 Фото: Dunston Saylor

Для истинных ценителей искусства провенанс работы имеет не меньшее значение, чем само произведение. Поэтому обнаружив выставленные на продажу апартаменты в здании конца XIX века, расположенные в историческом районе нижнего Манхэттена Нохо, состоятельный коллекционер Майк Беркли не задумываясь приобрел ценную находку.



Деревянные панели и стены насыщенного графитового цвета оттеняют архитектурные детали: колонны, аркады и мансарды в здании 1879 года.



росторные апартаменты расположены в старинном здании Robbins & Arriens, построенном по проекту известного американского архитектора Стювена Хатча в 1879 г. в стиле Наполеона III, доминировавшего во многих государствах в середине XIX века. В эстерьере присутствуют также характерные для этой стилистики элементы архитектуры, как ряды колонн, поставленных одна на одну и несколько ярусов аркады, а также крыша с мансардой. Изначально в здании располагалось издательство D. Arriens & Company, однако спустя несколько лет его перевели в жилой фонд.

Нынешний владелец апартаментов Майк Беркли, управляющий крупного инвестиционного фонда и страстный коллекционер предметов современного искусства, обратил-

ся в архитектурное бюро Axis Mundi Design LLC с просьбой создать сдержанный и вместе с тем изысканный интерьер, выдержанный в нейтральной цветовой гамме. Главным украшением новой квартиры, по его замыслу, должна стать обширная коллекция ярких живописных полотен и экспрессионных скульптур Аарона Карри, Адама МакЭвана, Джонаса Вуда, Хью Скотта-Дугласа, Адама Пендлтона, Эдди Мартинеса и Сема Мойера. Формированием экспозиции занималась Карри Хабмо — близкий друг Майка и директор известной нью-йоркской художественной галереи Metro Pictures.

Угловая квартира площадью 315 кв. м, включающая три отдельных спальни с примыкающими к ним санузлами и гостиную, объединяющую кухню и столовую, благодаря своему выгодному расположению и планировке имеет две стены с панорамным остеклением. «В работе над этим



Интерьер гостиной дополняет мебель от именитых европейских брендов, среди которых диван Michel от B&B Italia, разработанный дизайнером Антонио Читтером, и кофейный столик Alice от компании Glas Italia, дизайн Жан-Мари Массо. Абстрактная работа художника Сема Морриса соседствует с женским портретом от Адама Пендлтона.

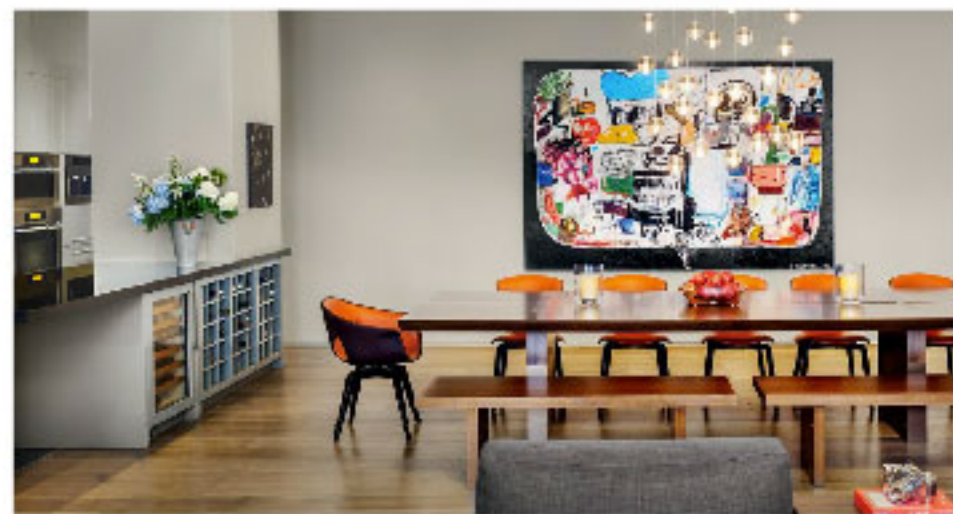


ЯРКОЕ И ЭКСПРЕССИВНОЕ ГРАФФИТИ МОЛОДОГО АМЕРИКАНСКОГО ХУДОЖНИКА ЭДИИ МАРТИНЕСА ЭФФЕКТНО КОНТРАСТИРУЕТ С ИЗЫСКАННЫМ СВЕТИЛЬНИКОМ ОТ BOCCI

Интерьером нашей главной задачей было создание лаконичного объемного пространства, выдержанного в теплых серых и кремовых оттенках, которые, по мнению владельца, являются прекрасным фоном для его коллекции предметов искусства. — рассказали авторы проекта. Светлые деревянные полы и стены насыщенного графитового цвета контрастируют с аутентичными белыми колоннами, сохранившимися в неизменном виде с конца XIX века.

Интерьер насыщен компактными системами хранения и вместительными встроеными нижними стеллажами, оснащенными удобными передвижными лестницами, предусмотренными для быстрого доступа к верхним полкам.

Благодаря большому количеству панорамных окон, практически во всех помещениях квартиры осветительные приборы представлены в виде простых точечных потолочных светильников. Исключение составляет только подвесные люстры от компании Bocci в столовой и главной спальне, состоящие из прозрачных стеклянных шаров, напоминающих испаряющиеся на солнце капли утренней росы. Эти изысканные и хрупкие сферы из литого стекла, разработанные знаменитым дизайнером Омером Арбелем, создают особую праздничную атмосферу, наполняя помещение теплым и мягким светом. ■



Деревянный обеденный стол от Holly Hunt удачно дополняют удобные кожаные кресла Ginger, разработанные дизайнером Роберто Лаццерони для итальянской компании Poltrona Frau