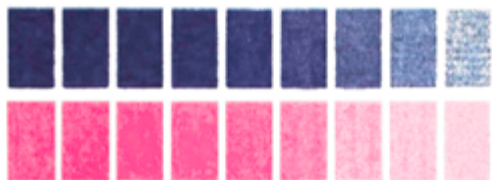


RISO SETUP

EN BEHÄNDIG GUIDE FRÅN BEAST STUDIO



SVARTVITT / GRÅSKALA

Maskinen läser in originalet monokromt så allt ska vara i svartvitt eller gråskala. Olika nyanser av grått ger ljusare täckning av den valda färgen.



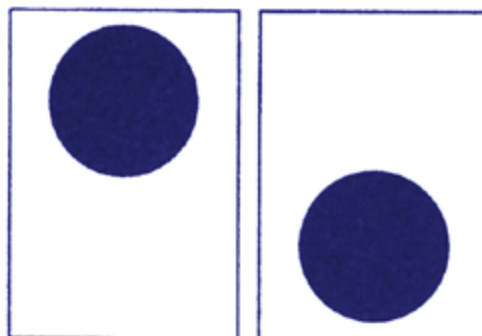
RASTERSTORLEK

Gråtonerna översätts till halvtonsraster, det vill säga prickar med olika mängder mellanrum som ger illusionen av en ljusare ton. Detta kan antingen ställas in i förväg i till exempel Photoshop, eller så kan maskinen göra det i fyra olika lägen – från ett grovt raster med väldigt synliga prickar till ett fint raster som ser nästan slätt ut.



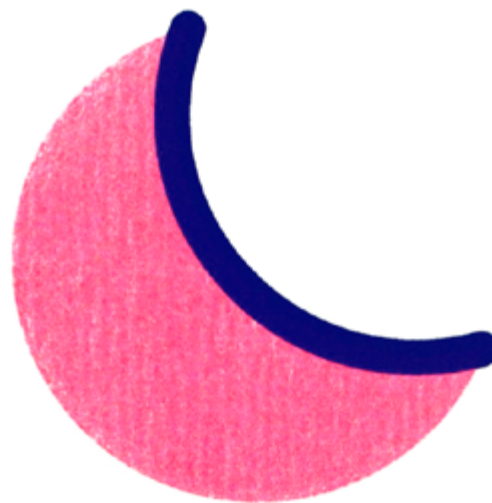
MARGINAL

Maxstorleken för papper i våra maskiner är A3. Då Rison inte trycker ända ut i kanten behöver originalet hålla en marginal på ungefär 10mm. Detta gäller i regel även mindre format än A3, om de inte ska skäras ut från ett större ark.



TÄCKANDE YTOR

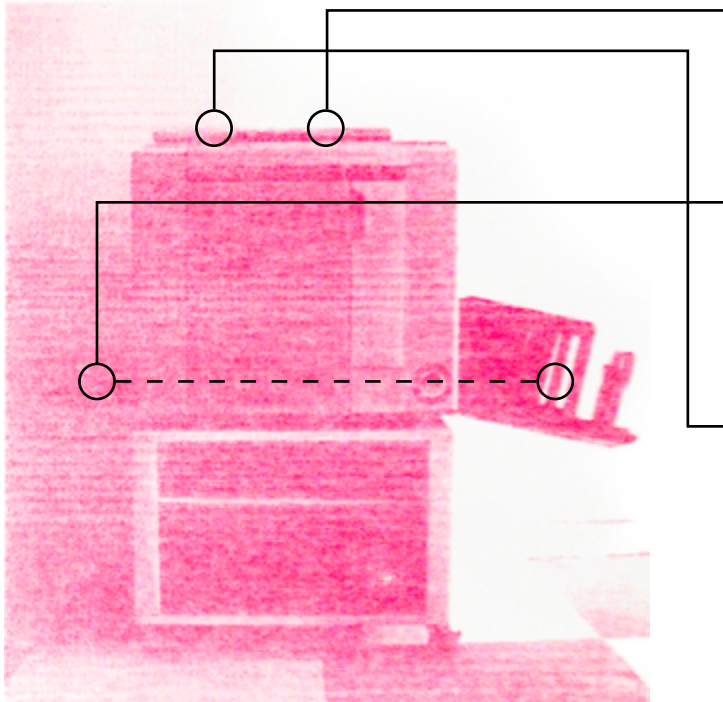
Undvik så gott det går att ha för stora ytor med heltäckande färg, mer specifikt undvik det i den övre halvan av pappret då det gärna fastnar på färgtrumman i de fallen. Vid större fält finns också en risk för sprickor i ytan. Det är ofta en avvägningsfråga vad som blir för stort – tveka inte att fråga!



IFYLLNINGSFÄRG / KONTURLINJER

Om en figur ska vara ifylld i en färg och ha en annan som konturlinje är det bra att tänka på dels att ifyllningsfärgen bör vara ljusare än konturfärgen, samt att den ska blöda lite in i konturerna. Detta för att ge lite svängrum åt passningen och undvika vita linjer längs kanten när motivet oundvikligen förskjuts någon bråkdel av en millimeter.

SÅ FUNKAR TRYCKET



ORIGINAL

Ett original läggs på scanningsbädden. Detta läses in och motivet överförs till en cellulosaform som fästs som en schablon på färgtrumman i maskinen. Denna kallas master.

TRYCK

Pappren som skall tryckas ligger till vänster och färdas plant under färgtrumman och skickas till sist ut i en kasse på maskinens högersida. En färg i taget trycks och om det är ett flerfärgstryck upprepas stegen så många gånger som krävs.

PASSNING

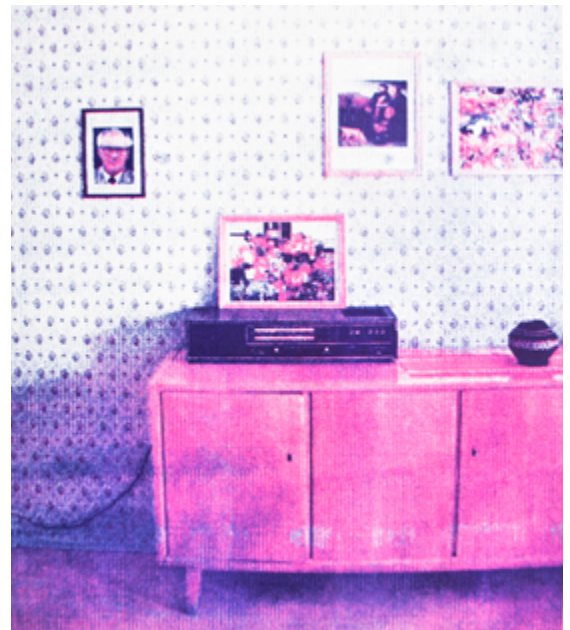
I det här läget går det att göra inställningar på instrumentpanelen för att finjustera tryckets placering för att till exempel få passning mellan lager att stämma överens med varandra.

FOTOGRAFIER

Bestäm om bilderna ska vara monokroma eller innehålla fler färger, och i så fall vilka delar som ska vara i vilken färg. Du kan separera bildens kanaler och trycka dem ovanpå varandra. Se också till att vit- och svartpunkter är satta i bilden och att kontrasterna är inställda så att viktiga detaljer kan urskiljas.

KONSTTRYCK

Risotryck ger ett speciellt uttryck som kan ge en bild en ny dimension. Det finns stora möjligheter att experimentera med allt från raster till färgsättning och komma fram till intressanta och oväntade resultat.



BEGRÄNSNINGAR

Precis som att en viss grad av misspass är oundviklig kan även motiv med mycket bläck färga av sig en aning mot varandra när de ligger på hög, samt få märken från matarhjul i maskinen. Dessa kan oftast tas bort med ett vanligt radergummi.

TEKNISKA SPECIFIKATIONER

Vi tar emot original i pdf-format, högupplöst och i svartvitt/gråskala, gärna med eventuellt sidnummer och färg i filnamnet. Om du har ett önskemål om i vilken ordning färgerna ska tryckas kan du ange det. Skicka gärna med en dummy/skiss över ungefär hur det färdiga resultatet ska se ut. Vi tittar igenom tryckfilen och ser till att allt ser rätt ut, och kan även förbereda den åt dig om du inte har möjlighet själv. Vi svarar gärna på frågor för att hjälpa dig att bäst förbereda ditt tryck.

BEAST Studio är en kreativ byrå för grafisk design och tryck. Begär en offert för ditt tryckprojekt på www.beaststudio.se/offert

BEASTSTUDIO.SE

FACEBOOK.COM/BEASTSTUDIO.SE

INSTAGRAM.COM/BEASTSTUDIO

RISOBEAST.TUMBLR.COM

© 2016 BEAST STUDIO

