

رسالة لكل امرأة في هذا المجتمع:

انتبهي لصحتك!

ثقفي نفسك عن أنواع سرطان الرحم:

سرطان عنق الرحم وسرطان بطانة الرحم



نعمل معاً لتحسين صحة مجتمعنا

ما هو السرطان؟

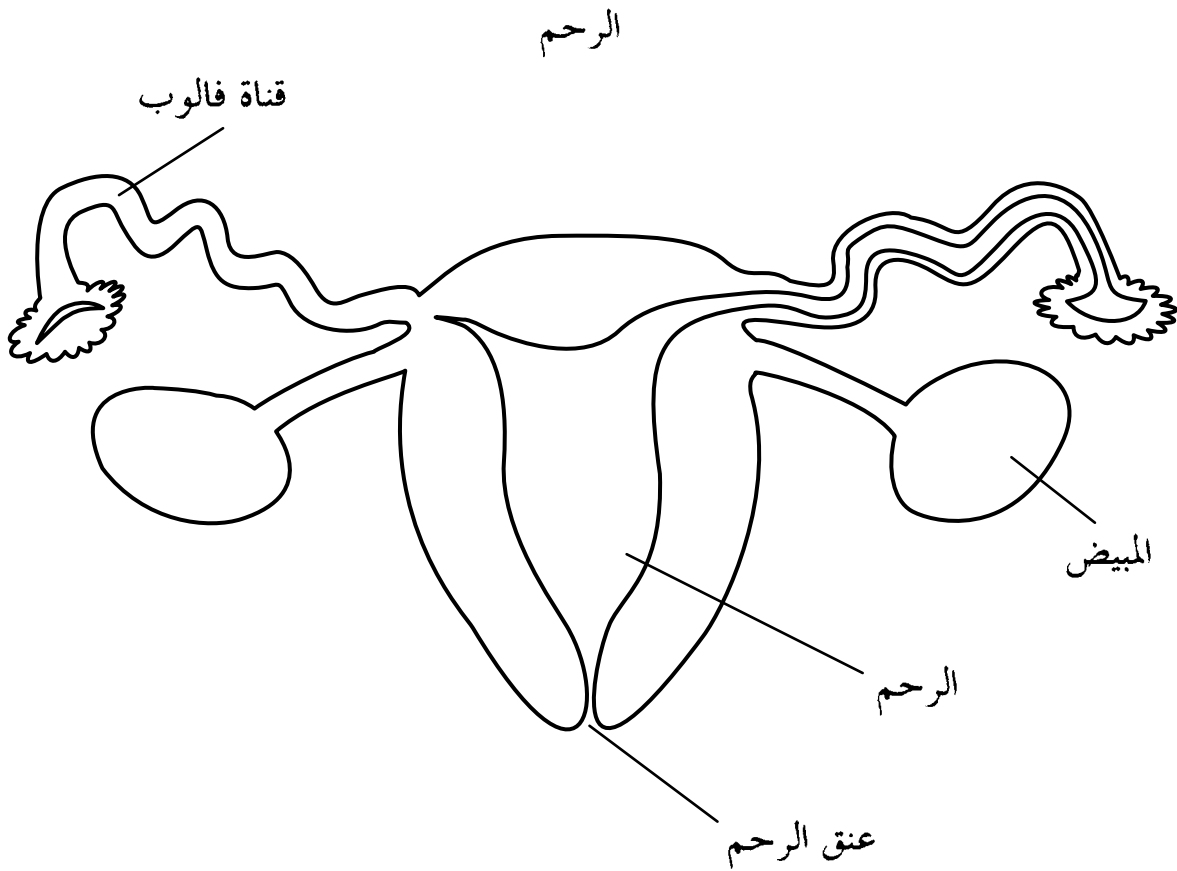
هناك أنواع عديدة من السرطان، وجميعها تؤثر على خلايا الجسم فتتغير وتتكاثر بلا ضابط. إن معظم الخلايا السرطانية تكوّن كتلة تسمى ورمًا. وخلايا الورم قد تنفصل عن الورم نفسه وتنتقل إلى أماكن أخرى من الجسم، وهناك قد تستمر في الازدياد. وليست كل الأورام سرطانية. والورم غير السرطاني لا يشكل خطراً على الحياة. أما الورم السرطاني فيسمى ورمًا خبيثًا.

ما هو سرطان عنق الرحم؟

قد ينمو السرطان في العضلة التي تتحكم في إغلاق الرحم، وتسمى هذه العضلة عنق الرحم. ويبدأ سرطان عنق الرحم في بطانة عنق الرحم. ومن المعلومات الهامة أن نسبة الشفاء من سرطان عنق الرحم ١٠٠% تقريباً إذا تم اكتشافه مبكراً عن طريق اختبار "بابسمير".

أين يقع عنق الرحم؟

الرحم هو المكان الذي ينمو فيه الجنين، وهو خلف المثانة وله جزءان: الجزء العلوي الذي ينمو فيه الجنين، والجزء السفلي الذي يصل الرحم نفسه بقناة الولادة ويسمى عنق الرحم. وهذا رسم يوضح شكل الرحم:



الرسم رقم ١

إن سرطان عنق الرحم لا يظهر فجأة حيث أن بعض الخلايا تتغير من كونها طبيعية إلى كونها شبه سرطانية ثم إلى كونها سرطانية، وقد يستغرق ذلك عدة سنوات. وهذه التغيرات في عنق الرحم لا تسبب ألماً، وقد لا تكون لها أية أعراض ولا تُكتشف إلا إذا قامت المرأة بالفحص النسائي والاختبار المسمى "بابسمير". إن أفضل وقاية لك هو اختبار "بابسمير".

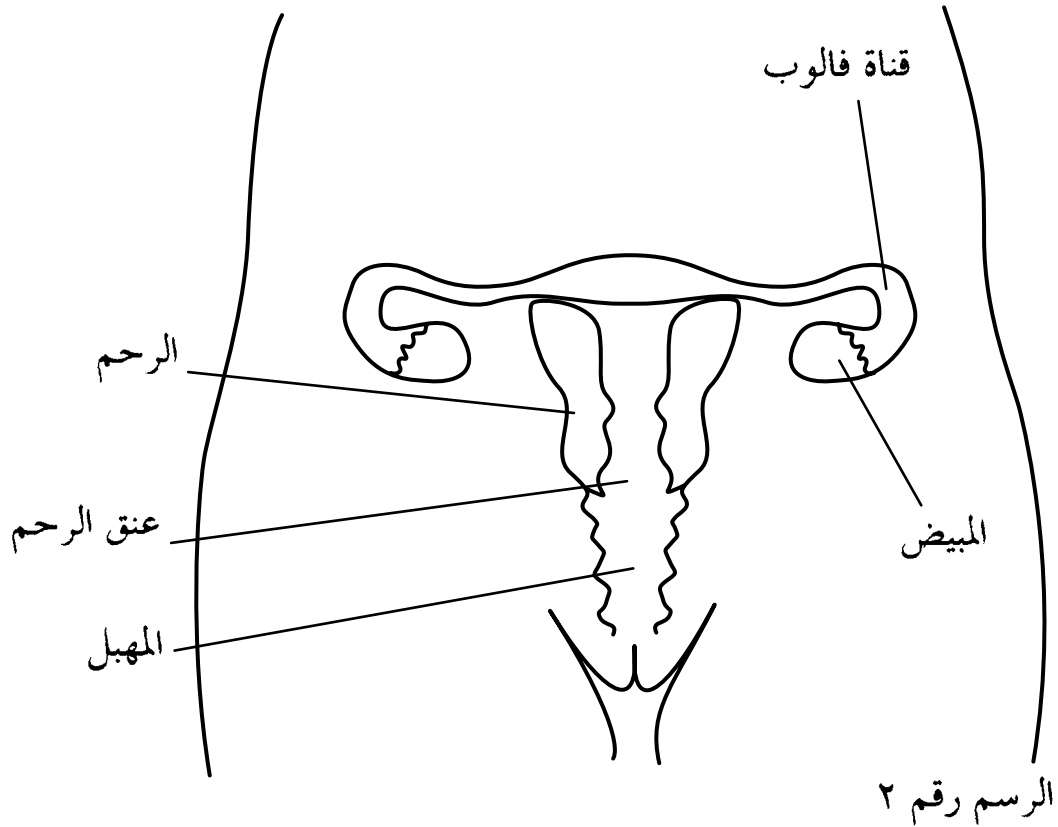
ما هو الاختبار المسمى "بابسمير"؟

إن اختبار "بابسمير" هو اختبار بسيط وغير مؤلم يستخدم لاكتشاف الخلايا غير الطبيعية داخل و حول عنق الرحم. ويُجرى هذا الاختبار في مكتب أو عيادة الطبيب ضمن عملية الكشف على عنق الرحم. ويبين أيضاً هذا الاختبار إذا كان هناك أي إصابة أو التهاب أو سرطان.

كيف يتم الفحص النسائي للحوض؟

إن هذا الفحص وسيلة من وسائل الكشف على الأعضاء الداخلية لمعرفة ما إذا كان هناك شيء غير طبيعي. وهذا رسم يوضح الأعضاء التناسلية في جسم المرأة:

الأعضاء التناسلية في جسم المرأة



وعند القيام بالكشف تستخدم آلة لتوسيع فتحة المهبل ليتمكن رؤية عنق الرحم.

كيف تستعدين لاختبار "بابسمير"؟

يجب على المرأة القيام بهذا الاختبار فيما بين اليوم العاشر واليوم العشرين من بدء الدورة الشهرية. ويجب ألا تستخدم المرأة الغسيل الداخلي ("الدوش") قبل هذا الاختبار.

ما هي العوامل التي تزيد فرصة الإصابة بسرطان عنق الرحم؟

- ممارسة الجنس في سن مبكرة.
- العلاقات الجنسية مع عدة رجال.
- الإصابة بفيروس (HPV) الذي ينتقل بين الرجل والمرأة عند ممارسة الجنس.
- التزيف والإفرازات غير المنتظمة.

يجب على النساء اللاتي يتوافر فيهن أي من هذه العوامل أن يقمن بفحص طبي.

ما هو سرطان بطانة الرحم؟

إن هذا النوع من السرطان ينشأ في الرحم (أنظر إلى الرسم رقم ٣)، وهو أكثر انتشاراً في النساء فوق الستين من العمر.

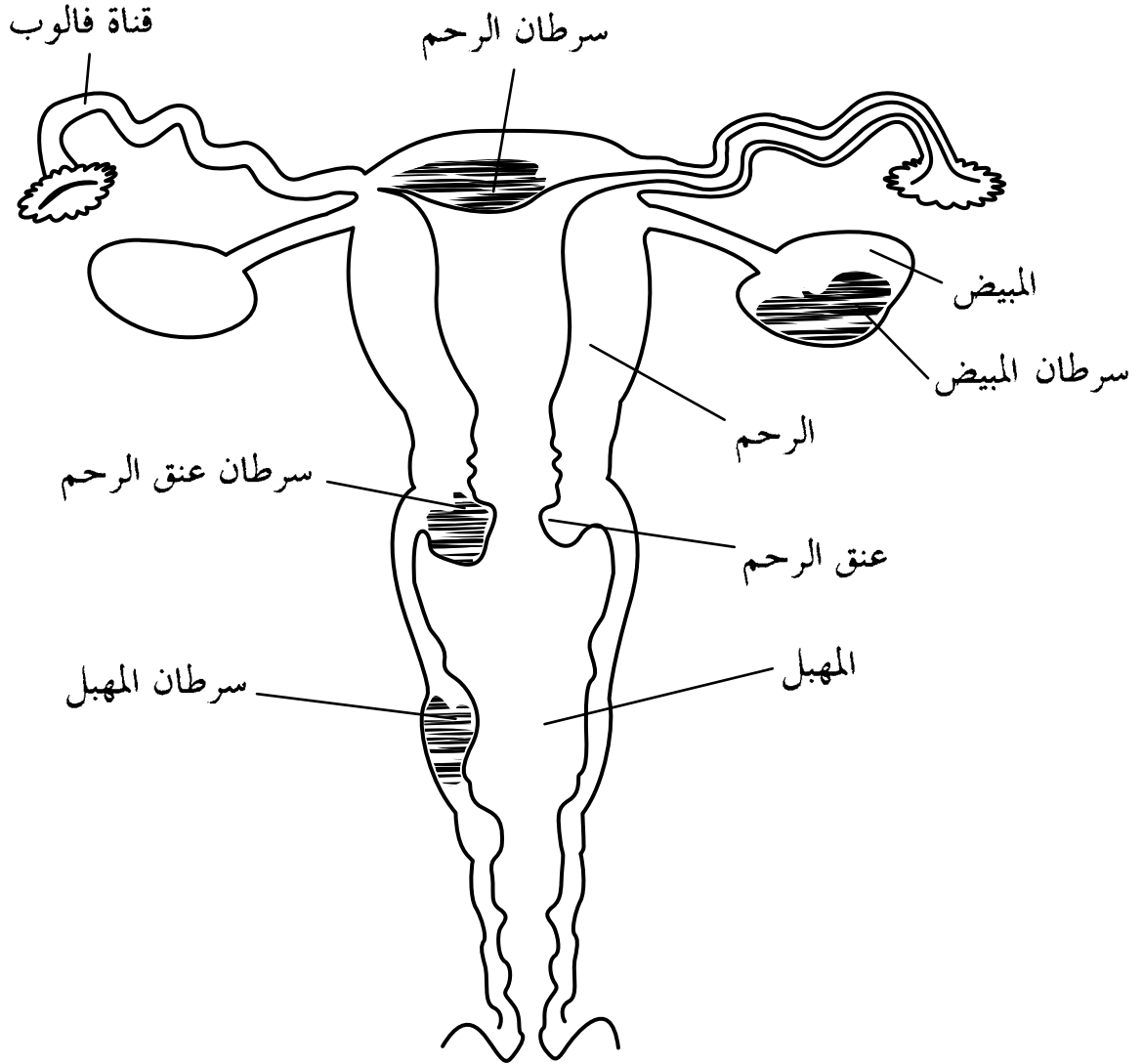
يجب على النساء في سن الأربعين أو أكثر أن يقمن بفحص للكشف عن السرطان.

يجب عليك مراجعة الطبيب إن كنت تعانين من أي من الأعراض التالية:

- نزيف في غير أوقات الحيض.
- حيض غزير جداً.
- نزيف بعد توقف الدورة الشهرية نهائياً (بعد سن اليأس).

إذا كنت أكثر عرضة للإصابة بمرض السرطان، فسيأخذ الطبيب بعض الخلايا ويفحصها تحت المجهر ليرى إن كان بها أي تغيرات تدل على وجود السرطان.

بطانة الرحم



الرسم رقم ٣

من هُنَّ الأكثر عرضة للإصابة بسرطان بطانة الرحم؟

- النساء اللاتي يجدن صعوبة في الحمل.
- النساء اللاتي لا ينتجن عدداً كافياً من البويضات.
- النساء اللاتي وزنهن فوق المعدل بكثير.
- النساء اللاتي يستخدمن هرمون "الإستروجين" لمدة عامين أو أكثر بدون تناول هرمون "البروجستيرون".
- النساء اللاتي في عائلاتهن حالات عديدة من سرطان بطانة الرحم.

من المهم أن تعلمي أنه قد لا يكون للسرطان دلائل أولية!
ولذلك فإن اختبار "بابسمير" والفحص النسائي الداخلي
والفحوصات الدورية عن السرطان في غاية الأهمية.

تذكري: إن اختبار "بابسمير" والفحص الداخلي هما أفضل الوسائل
لاكتشاف السرطان مبكراً!

المصطلحات

السرطان: لفظ عام لمجموعة كبيرة من الأمراض التي تتميز بنمو وانتشار الخلايا غير الطبيعية.

ورم: كتلة من الخلايا والأنسجة غير الطبيعية.

الرحم: العضو الكمثري الشكل في حوض المرأة، وهو الذي ينمو فيه الجنين.

عنق الرحم: الجزء السفلي من الرحم وهو فتحة الرحم.

حبيث: خلايا وأورام سرطانية تنتشر في مختلف أجزاء الجسم.

اختبار "بابسمير": اختبار بسيط وغير مؤلم يُجرى في عيادة الطبيب ضمن عملية الكشف النسائي لاكتشاف الخلايا غير الطبيعية داخل وحول عنق الرحم. ويبين هذا الاختبار إذا كان هناك أي إصابة أو التهاب أو سرطان.

الكشف النسائي: كشف يقوم به الطبيب على الأعضاء التناسلية للمرأة. وتستخدم آلة لتوسيع فتحة المهبل ليتمكن الطبيب من رؤية عنق الرحم.

Original Text by:

Niccu Tafarroodi, Ph.D.
Donald Whipple Fox

Original Text Edited by:

Katherine Levin, Ph.D.
Katherine is a native of St. Paul, Minnesota. Her field of expertise is writing and editing cancer prevention literature targeted at ethnic, immigrant, and underserved English-speaking communities.

Original Text Simplified by:

Rosemarie J. Park, Ph.D.
Rosemarie is a native of the United Kingdom. She is an Associate Professor at the College of Education and Human Development, University of Minnesota. Her area of work is in adult literacy and English language.

Illustrations by:

Nickdokht Torkzadeh
Nickdokht is a native of Tehran, Iran. She is a Graphic Designer at the University of Minnesota where she earned her MA from the School of Architecture. Her field of work is design, layout and graphics for print and interactive media.

Translated and modified by:

Amal Soliman &
Magda & Samir Saikali
Samir is a native of Cairo, Egypt. He is a Financing/Grants Officer at NDC in St. Paul, MN. His fields of interest are public speaking, writing, Arabic-English translation and teaching English to Arab immigrants.

Photo by:

Ali Torkzadeh

This booklet was created in partnership
with the American Cancer Society.

Guide to Cervical Cancer
STAY HEALTHY
© 2013 C.C.H.
Arabic_c05-01