

Հաղորդագրություն մեր համայնքի  
կանանց համար

# ԵՂԻՐ ԱՌՈՂՋ



Մեր համայնքների առողջապահության կազմակերպումն  
ավելի հեշտ է համատեղ աշխատելով:

---

## Ինչ է քաղցկեղը

---

Կան քաղցկեղի շատ տեսակներ: Քաղցկեղի բոլոր տեսակներն ստիպում են մարմնի բջիջներին փոփոխվել եւ դառնալ անվերահսկելի: Քաղցկեղային բջիջների մեծ մասն առաջացնում է գոյացություն, որը կոչվում է ուռուցք: Ուռուցքի բջիջները կարող են անջատվել եւ տեղաշարժվել դեպի մարմնի այլ մասեր: Այնտեղ նրանք կարող են շարունակել աճել: Ոչ բոլոր գոյացություններն են քաղցկեղ: Գոյացությունը, որը քաղցկեղ չէ, կյանքի համար վտանգ չի ներկայացնում: Քաղցկեղային գոյացությունները բնորոշվում են «չարորակ» բառով:

## Ինչ է արգանդի վզիկի քաղցկեղը

Քաղցկեղը կարող է առաջանալ արգանդը եզրափակող մկանի մեջ: Այդ մկանը կոչվում է արգանդի վզիկ: Կարելի է իմանալ, որ արգանդի վզիկի քաղցկեղը համարյա 100%-ով բուժելի է, եթե այն հայտնաբերվել է վզիկի քսուկի հետազոտության արդյունքում եւ բուժումն էլ սկսվել է վաղ: Արգանդի վզիկի քաղցկեղը սկսվում է վզիկի երեսին:

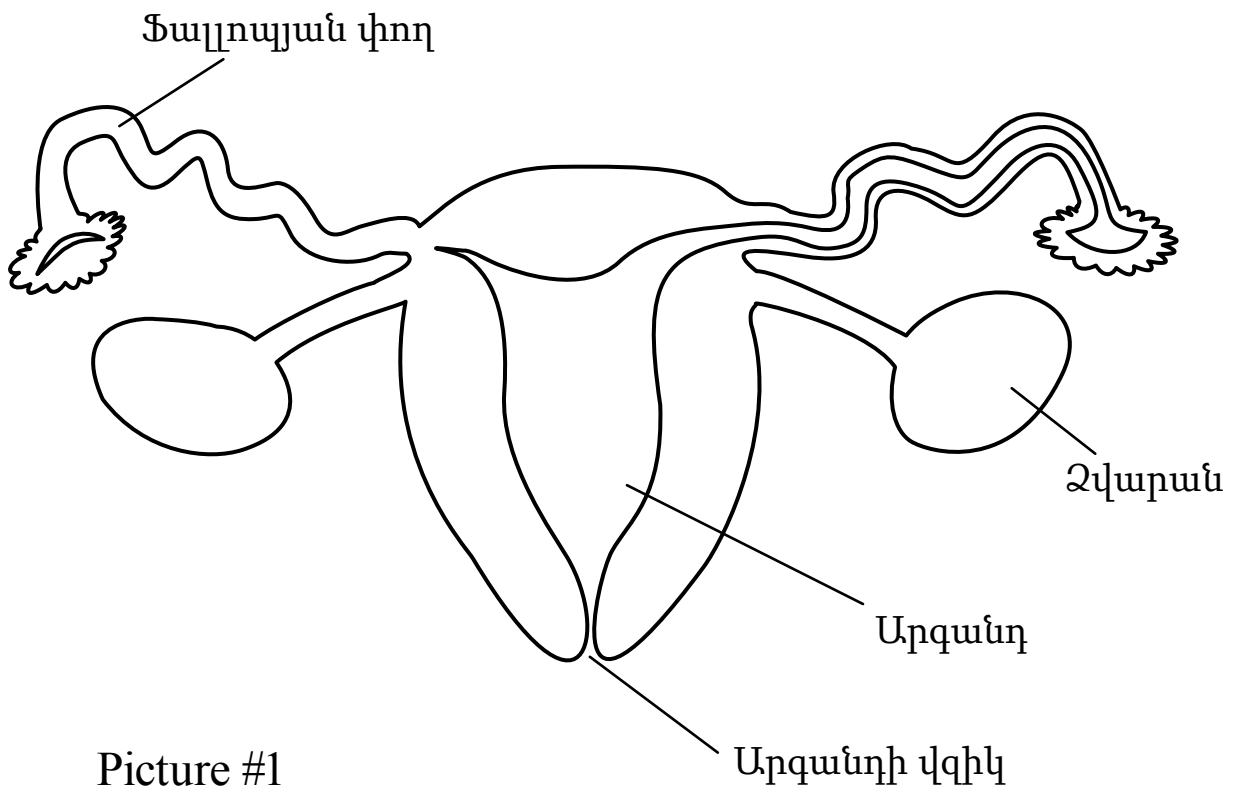
---

## Ինչ է արգանդի վզիկը

---

Արգանդը երեխայի զարգանալու տեղն է: Այն միզապարկի հետեւում է: Նա կազմված է երկու մասից: Երեխան աճում է նրա վերելի մասում: Արգանդի ներքեւի մասը կոչվում է արգանդի վզիկ, որն արգանդի մարմինը միացնում է հեշտոցին:

Ահա արգանդի պատկերը.



Արգանդի վզիկի քաղցկեղը հանկարծակի չի առաջանում: Որոշ բջիջներ սկսում են նորմալից փոփոխվել նախաքաղցկեղայինի եւ ապա քաղցկեղայինի: Դա կարող է տեսել երկար տարիներ: Արգանդի վզիկի այդ փոփոխությունները ցավ ՉԵՆ պատճառում: Հնարավոր է, որ նրանք երբեք չդրսեւորեն որեւէ նշան եւ չեն հայտնաբերվի, եթե կինը կոնքի եւ վզիկի քսուկի հետազոտություն չանցնի: Ձեր լավագույն պաշտպանությունը վզիկի քսուկի հետազոտությունն է:

---

### Ինչ է վզիկի քսուկի հետազոտությունը

---

Դա պարզ, առանց ցավի հետազոտություն է արգանդի վզիկի վրա եւ նրա շրջակայքում ոչ նորմալ բջիջները հայտնաբերելու համար: Դա կատարվում է բժշկի գրասենյակում կամ կլինիկայում որպէս կոնքի հետազոտության մի մաս: Դա կարող է նաեւ ցույց տալ վարակը, բորբոքումը կամ քաղցկեղը:

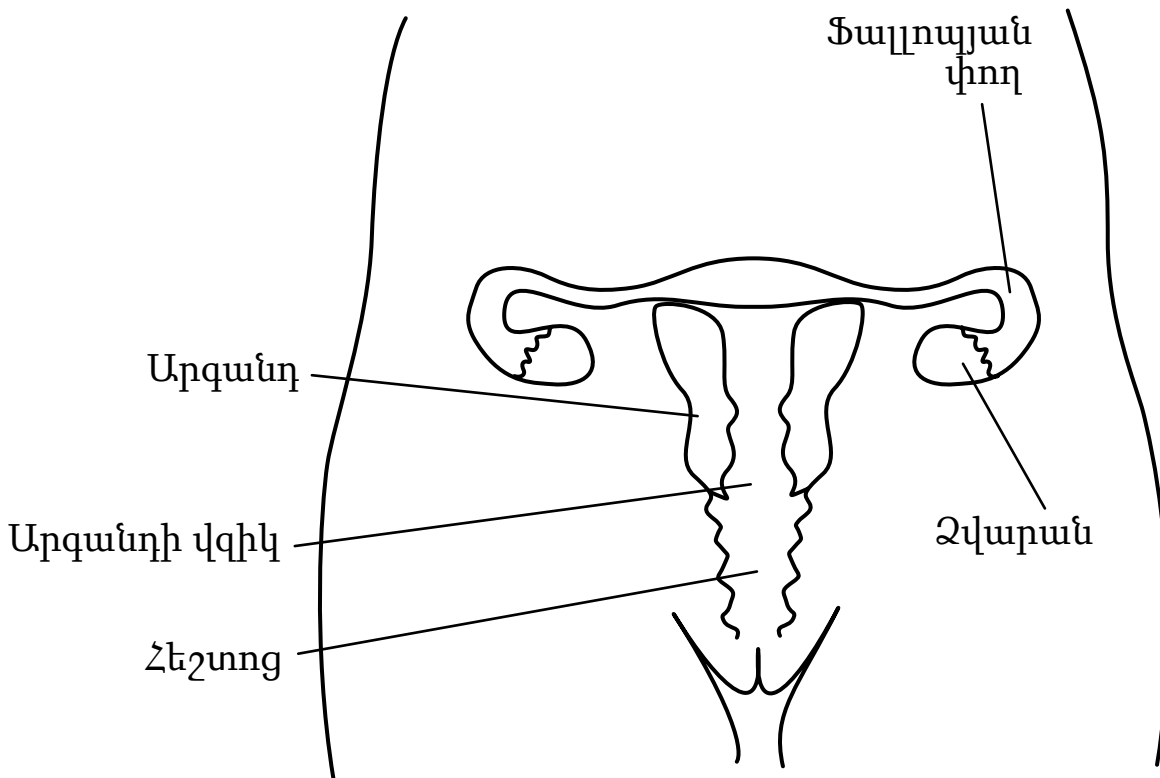
---

## Ինչ է կոնքի հետազոտությունը

---

Կոնքի հետազոտությունը կնոջ վերարտադրողական օրգանների ներքին ստուգումն է՝ պարզելու համար թե ինչն է ախտահարված:

Ահա Ձեր ներքին օրգանների պատկերը.



Picture #2

Հետազոտության ընթացքում օգտագործվում է հայելի անվանվող գործիքը՝ հեշտոցի մուտքը լայնացնելու համար այնպես, որ սրգանի վզիկը տեսանելի լինի:

---

## Ինչպես նախապատրաստվել Քսուկի հետազոտությանը

---

Կինը պիտի հետազոտվի դաշտանը սկսվելու առաջին օրվանից հետո 10-ից 20 օրվա ժամանակահատվածում: Հետազոտությունից առաջ լվացում չանել:

### Որո՞նք են արգանդի վզիկի քաղցկեղի ռիսկի գործոնները

- Կանայք, որոնք սեքսուալ կյանքը սկսել են վաղ տարիքում
- Կանայք, որոնք շատ սեքսուալ գուզընկերներ են ունեցել
- Կանայք, որոնք վարակվել են սեռական ճանապարհով փոխանցվող այնպիսի հիվանդություններով(ՍՃՓՀ), ինչպիսիք են սեռական գորտնուկը, Խլամիդիոզը եւ պապիլոմայի մարդկային վիրուսը(ՊՄՎ)
- Կանայք, որոնք ունեցել են անկանոն դաշտանային արնահոսություն կամ արտադրություն հեշտոցից

---

Ռիսկի այս գործոններն ունեցող կանայք պետք է հանդիպեն իրենց բուժսպասարկողին հետազոտվելու համար :

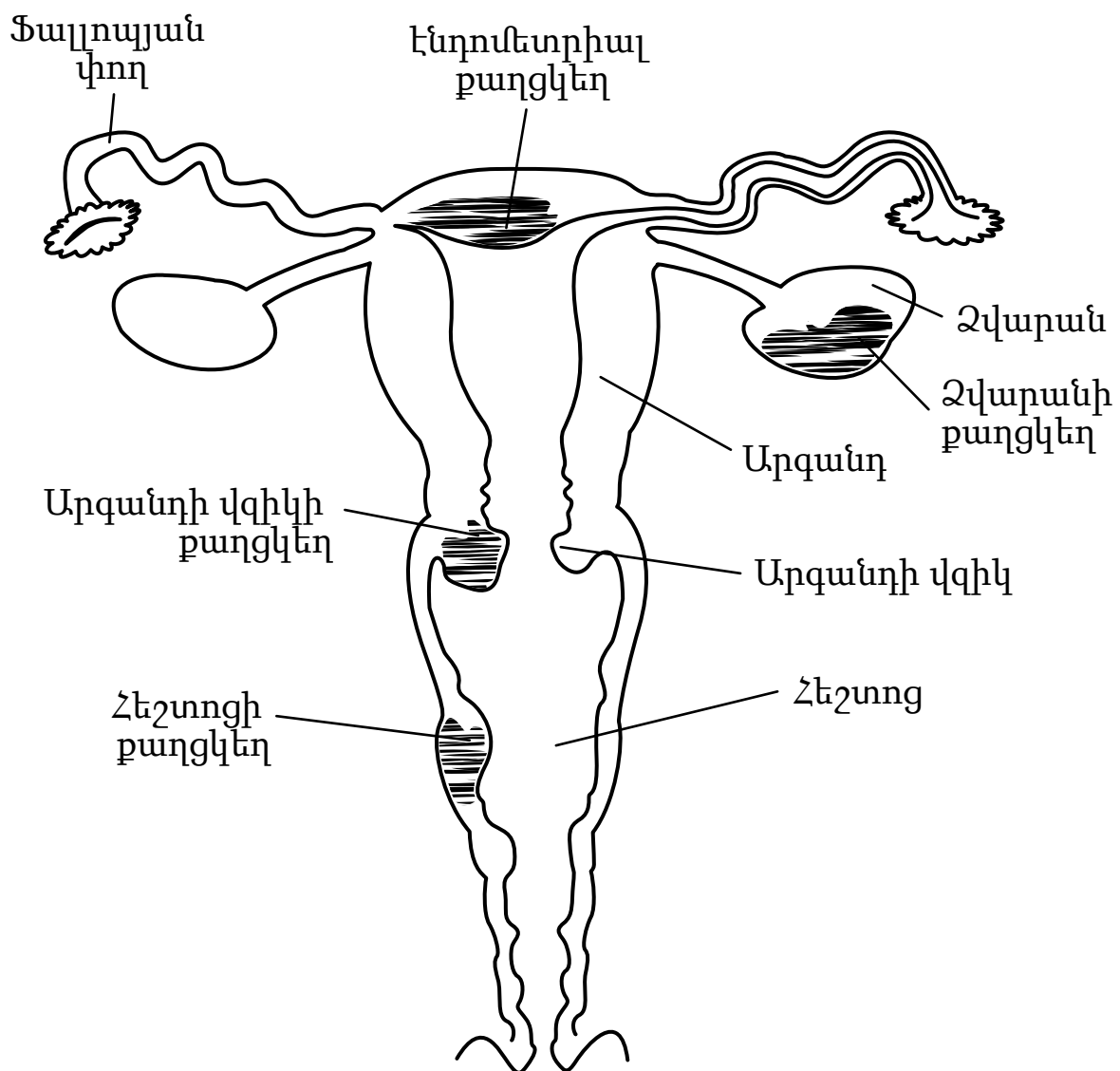
---

## Էնդոմետրիալ քաղցկեղ

Քաղցկեղի այս տեսակն առաջանում է արգանդում (տես պատկեր #3) եւ առավելապես 60 անց կանանց մոտ:

Կանայք, ովքեր 40 տարեկան են եւ անց, պետք է ամեն տարի քաղցկեղին առնչվող հետազոտություն անցնեն:

Picture #3



Դիմեր Ձեր բժշկին , եթե Դուք ունեք  
հետեւյալներից որեւէ մէկը.

- Արյունահոսություն դաշտանների արանքում
- Առատ արյունահոսությամբ դաշտաններ
- Արյունահոսություն այն բանից հետո, երբ Դուք դադարել եք ունենալ կանոնավոր դաշտան

Եթե Դուք բարձր ռիսկի ենթակա եք, ապա բժիշկը կվերցնի որոշ բջիջներ դրանց քաղցկեղի փոփոխվելու հնարավորությունը մանրադիտակի տակ ստուգելու համար:

Էնդոմետրիալ քաղցկեղի ռիսկի գործոնները

- Կանայք, ովքեր հղիանալու դժվարություններ ունեն
- Կանայք, ում ասել են , որ նրանք ձվաբջիջ չեն արտադրում
- Կանայք, ովքեր շատ գեր են
- Կանայք, ովքեր երկու տարուց ավելի ընդունել են Էստրոգեն առանց Պրոգեստերոնի
- Կանայք, ովքեր Էնդոմետրիալ քաղցկեղի ընտանեկան պատմություն ունեն



---

Կարելոր է իմանալ՝ « Քաղցկեղը միշտ չէ, որ  
նախապես զգացնել է տալիս »

---

Ահա թե ինչու Քսուկի եւ Կոնքի հետազոտություններն  
այդքան արժեքավոր են, եւ ինչու քաղցկեղի  
հայտնաբերման համար կանոնավոր ստուգումներն  
այդքան կարելոր են:

---

ՀԻՇԵՔ. Քսուկի եւ Կոնքի հետազոտությունները  
քաղցկեղը վաղ հայտնաբերելու Ձեր լավագույն  
հնարավորություններն են:

---

## Բառացանկ

Քաղցկեղ. Ընդհանուր անվանում հիվանդությունների մեծ խմբի համար՝ բնորոշվող ոչ նորմալ բջիջների անվերահսկելի աճով եւ տարածումով:

Արգանդի վզիկ. Արգանդի ստորին, եզրափակող հատվածը:

Արգանդի թաղանթ: Հյուսվածքի շերտ, որը թաղանթապատում է արգանդը:

Չարորակ քաղցկեղ. Բջիջներ, որոնք կարող են տարածվել դեպի մարմնի այլ մասեր:

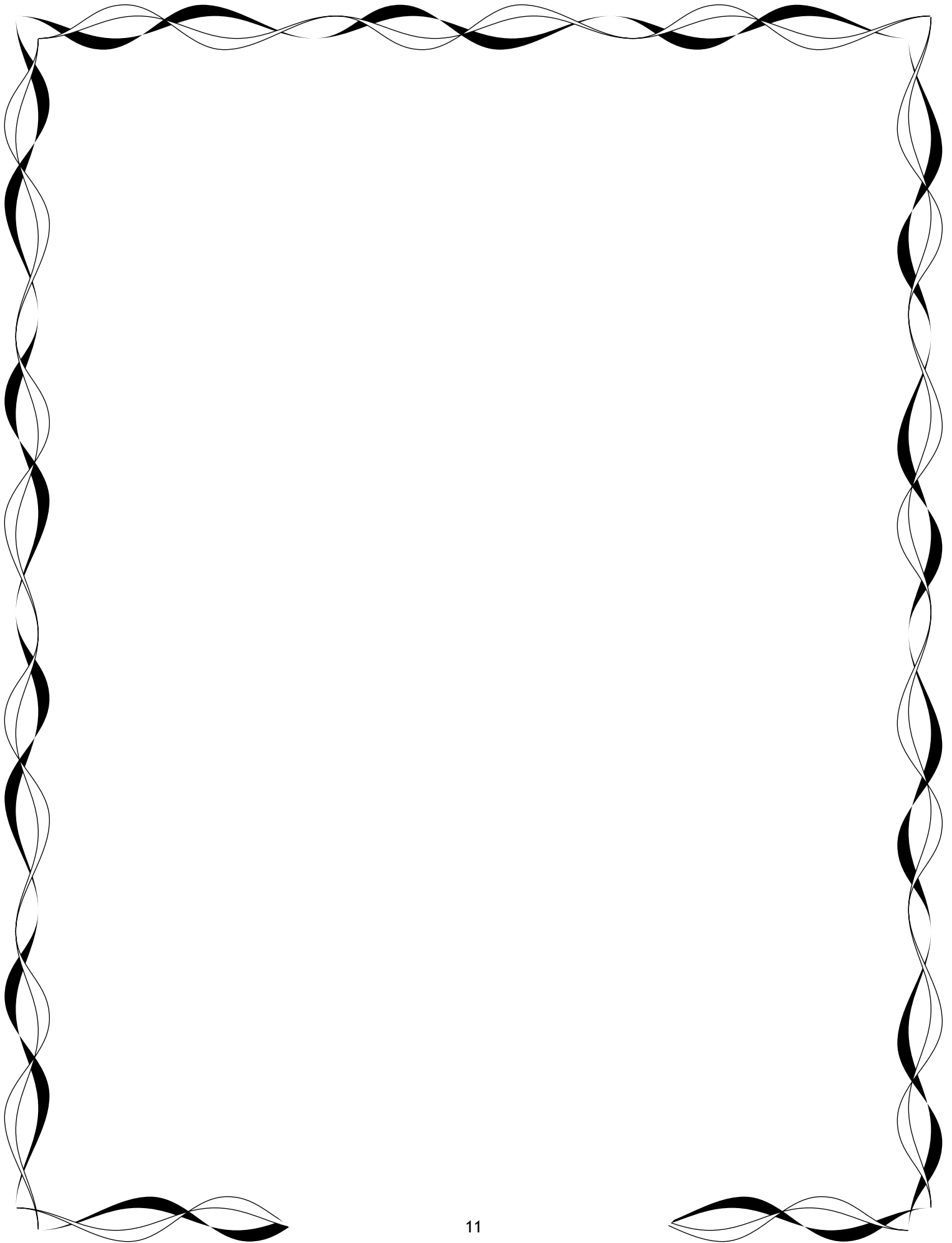
Արգանդի վզիկի քուկի հետազոտություն. Պարզ, առանց ցավի ստուգում, որն արվում է բժշկի գրասենյակում կամ առողջապահական կլինիկայում կոնքի հետազոտության ընթացքում՝ հայտնաբերելու համար արգանդի վզիկում եւ նրա շուրջը եղած ոչ նորմալ բջիջները: Դա կարող է հայտնաբերել վարակը, բորբոքումը կամ քաղցկեղը:

Կոնքի հետազոտություն. Բժշկի կողմից արվող հետազոտություն կանանց վերարտադրողական օրգանների շեղումներն ստուգելու համար: Հետազոտության ընթացքում օգտագործվում է հայելի կոչվող գործիքը հեշտոցի մուտքը լայնացնելու համար այնպես, որ հեշտոցի վերին մասն ու արգանդի վզիկը տեսանելի լինեն:

Ռիսկի գործոն. Հանգամանքներ, որոնք մեծացնում են մարդու՝ տվյալ հիվանդությունը ձեռք բերելու ռիսկը:

Ուռուցք. Հյուսվածքի ոչ նորմալ գոյացություն:

Արգանդ. Փոքր, խոռոչ ունեցող տանձաձեւ օրգան կնոջ կոնքում: Դա այն օրգանն է, որտեղ աճում է երեխան:



**Original Text by:**

Niccu Tafarrodi, Ph.D.  
Donald Whipple Fox

**Original Text Edited by:**

Katherine Levin, Ph.D.  
*Katherine is a native of St. Paul, Minnesota. Her field of expertise is writing and editing cancer prevention literature targeted at ethnic, immigrant, and underserved English-speaking communities.*

**Original Text Simplified by:**

Rosemarie J. Park, Ph.D.  
*Rosemarie is a native of the United Kingdom. She is an Associate Professor at the College of Education and Human Development, University of Minnesota. Her area of work is in adult literacy and English language.*

**Illustrations by:**

Nickdokht Torkzadeh  
*Nickdokht is a native of Tehran, Iran. She is a Graphic Designer at the University of Minnesota where she earned her MA from the School of Architecture. Her field of work is design, layout and graphics for print and interactive media.*

**Translated & Modified by:**

Anna Yesaybegyan, Ph.D.  
*Anna is a native of Armenia, where she graduated from the Academy of Science. She is the Executive Director of All In One – Translation Agency in Minneapolis, MN. She has developed 30 publications on Translation Theory.*

This booklet was created in partnership  
with the American Cancer Society.

Guide to Cervical Cancer  
STAY HEALTHY  
© 2013 C.C.H.  
Armenian\_c05-01