

RÈGLEMENT DE L'EXPO-SCIENCES VIRTUELLE LUXEMBOURG 2021

(Version du 29 octobre 2020)

1. Définition

L'Expo-Sciences virtuelle Luxembourg est un salon scientifique international non compétitif organisé par la Fondation Jeunes Scientifiques Luxembourg (ci-après : la Fondation). Elle rassemble des jeunes lauréats du monde entier qui y présentent leurs projets scientifiques en même temps que nos participants nationaux.

2. Objectifs

L'Expo-Sciences Luxembourg vise à favoriser auprès des participants jeunes scientifiques les relations internationales, ainsi que l'échange d'idées et de cultures.

Elle constitue par ailleurs une excellente opportunité d'en apprendre davantage sur le Luxembourg et sa capitale.



3. Organisation de l'Expo-Sciences Luxembourg

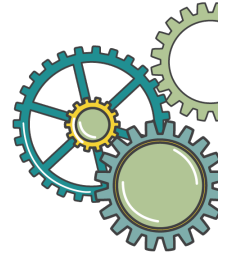
La Fondation est seule responsable de l'organisation de l'Expo-Sciences Luxembourg. La Fondation, placée sous le haut patronage de Son Altesse Royale le Grand-Duc Héritier, est reconnue d'utilité publique, conventionnée avec le Ministère de l'Éducation nationale, de l'Enfance et de la Jeunesse, et soutenue dans sa mission par le Fonds national de la Recherche ainsi que par des sponsors privés.

4. Admissibilité

Les lauréats des concours en provenance de pays étrangers sont invités virtuellement à l'Expo-Sciences Luxembourg dans la limite des possibilités techniques.

5. Conditions de participation

- Le lauréat participant doit être âgé entre 11 et 25 ans.
- La délégation doit être composée de trois lauréats au maximum.
- Chaque pays ne peut envoyer qu'une seule délégation.
- Chaque délégation peut exposer plusieurs projets, à condition que le nombre total des participants ne dépasse pas trois.
- Les projets qui, de quelque façon que ce soit, sont considérés comme présentant un risque pour la santé ne sont pas admissibles.
- Les projets impliquant des expériences sur des animaux (vertébrés ou invertébrés) doivent respecter la législation en vigueur (loi du 27 juin 2018 sur la protection des animaux ; règlement grand-ducal modifié du 11 janvier 2013 relatif à la protection des animaux utilisés à des fins scientifiques). Il en va de même pour les projets impliquant des expériences sur des êtres humains.



6. Frais de participation

Les frais d'inscription à tarif normal s'élèvent à 25,-€ par lauréat.

Ce tarif forfaitaire servira à l'envoi du certificat et des cadeaux de participation à l'adresse postale du lauréat.

7. Modalités d'inscription

L'inscription à l'Expo-Sciences Luxembourg se fait en ligne à partir du vendredi 30 octobre 2020.

Lors de son inscription, chaque porteur de projet (participant individuel ou équipe d'un maximum de trois participants) doit remplir le formulaire de pré-inscription en ligne (pre-registration form).

Les mineurs doivent faire signer les documents en question par leurs parents ou leur tuteur légal.

Après leur pré-inscription, le formulaire d'inscription finale invitera les candidats à signer et à fournir :

- a. le formulaire du droit à l'image
- b. le présent règlement dûment approuvé
- c. le document de présentation du projet
- d. la preuve de paiement des frais d'inscription
- e. une vidéo d'une durée de moins de 5 minutes sur le projet
- f. une vidéo d'environ 2 minutes présentant leur pays.

La facture pour les frais d'inscription jointe (au formulaire de pré-inscription) sera à régler dès réception.

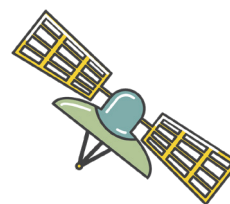
Lorsque tous les documents ci-dessus énumérés auront été communiqués en bonne et due forme à la Fondation, le porteur de projet recevra en retour un courriel confirmant sa participation à l'Expo-Sciences Luxembourg virtuelle.

En cas de besoin d'aide, il y a intérêt à contacter aussitôt que possible l'équipe de la Fondation, par téléphone ou par écrit (e-mail, DM).

En résumé, les documents suivants devront être communiqués :

- le projet, en format PDF, comprenant entre 1.500 et 3.000 mots (donc il s'agit bien de mots, pas de signes) sans la couverture et les annexes (les langues acceptées sont l'anglais, l'allemand, le français) ;
- le formulaire de pré-inscription dûment rempli ;
- le formulaire du droit à l'image et le règlement de l'Expo-Sciences Luxembourg signés ;
- la preuve de paiement des frais d'inscriptions ;
- une vidéo d'une durée de moins de 5 minutes sur le projet ;
- une vidéo d'environ 2 minutes présentant leur pays.





Quant au document du projet, il doit comprendre :

- une page de garde pour l'identification du porteur de projet ;
- une introduction ;
- une description du but visé, de la méthode employée et du résultat obtenu ;
- les explications, annexes et appendices pouvant faciliter la compréhension du projet ;
- un résumé décrivant de manière succincte le sujet (en une phrase ou deux, ne dépassant pas les 140 signes sans espace).

8. Calendrier l'Expo-Sciences virtuelle Luxembourg 2021

- Vendredi 30 octobre 2020 au vendredi 26 février 2021** inclus : ouverture des inscriptions via la plateforme www.fjsl.lu/exposciences-luxembourg ;
- Début mars 2021** : finalisation du programme culturel par le secrétariat de la Fondation
- Samedi 27 mars 2021** : Expo-Sciences virtuelle, ateliers scientifiques, et programmes d'échanges scientifiques et culturels (programme virtuel à confirmer) ;
- Dimanche 28 mars 2021** (date à confirmer) : visite virtuelle de la ville de Luxembourg (programme à confirmer) ;
- Lundi 29 mars 2021** : ateliers et contes scientifiques.

9. Présence requise

La présence des participants est requise durant toute la durée de l'Expo-Sciences virtuelle Luxembourg, sauf en cas de force majeure à apprécier par la Fondation.

Sont reconnus comme cas de force majeure, les événements échappant au contrôle des participants qui ne pouvaient être raisonnablement prévus lors de l'inscription à l'Expo-Sciences et dont les effets ne peuvent être évités par des mesures appropriées, empêchant l'obligation de présence par le participant et/ou de l'organisateur. Sont notamment inclus, sans que cette liste ne soit limitative : les catastrophes naturelles épidémies, pandémies.

10. Responsabilités

Les parents ou tuteurs légaux sont responsables de la surveillance des participants lors de l'événement virtuel.





11. Droits d'exploitation

Le porteur de projet participant à l'Expo-Sciences Luxembourg cède ses droits à l'image à l'égard de sa diffusion par les médias (photos, vidéos, articles de presse, interviews etc.).

La Fondation est autorisée à publier un projet de recherche, soit en entier, soit par extrait, en mentionnant son porteur de projet. Cependant le porteur du projet de recherche se réserve tous les droits intellectuels de son travail.



Lu et approuvé le :

.....

Signature :

.....

