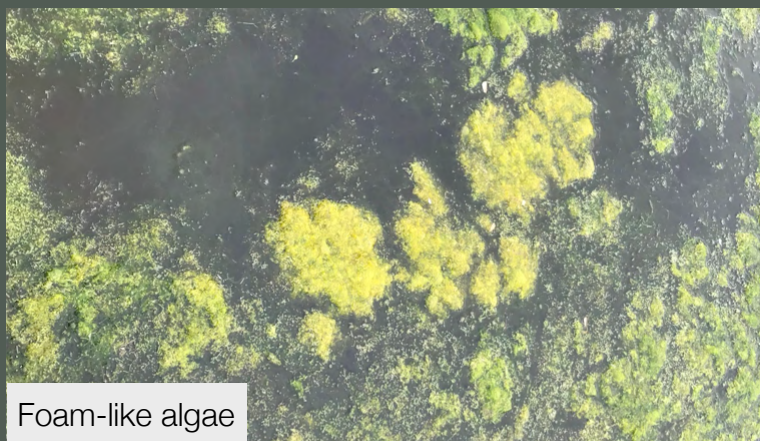


VISUAL GUIDE TO CYANOBACTERIA

Being informed about cyanobacteria is the best way to reduce your risk. Knowing what cyanobacteria looks like can be challenging though. This graphic will help you to tell the difference between cyanobacteria and other similar looking aquatic plants and algae when enjoying your favourite lake, river or stream.

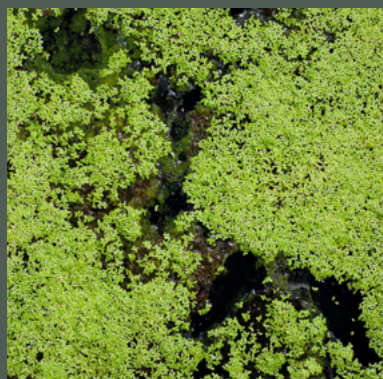
Non-toxic Algae & Plants



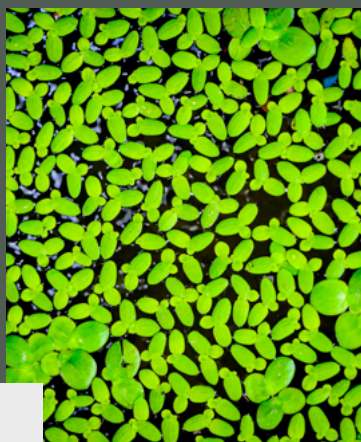
Foam-like algae



Rooted aquatic plants



Floating leafy aquatic plants



Filamentous or stringy green algae



Toxic cyanobacteria mat

Cyanobacteria



Paint-like or flecks



Mats



To learn more about cyanobacteria, health risks, and reducing the risk for you, your kids, and pets, please go to our website: www.acapsj.org/cyano

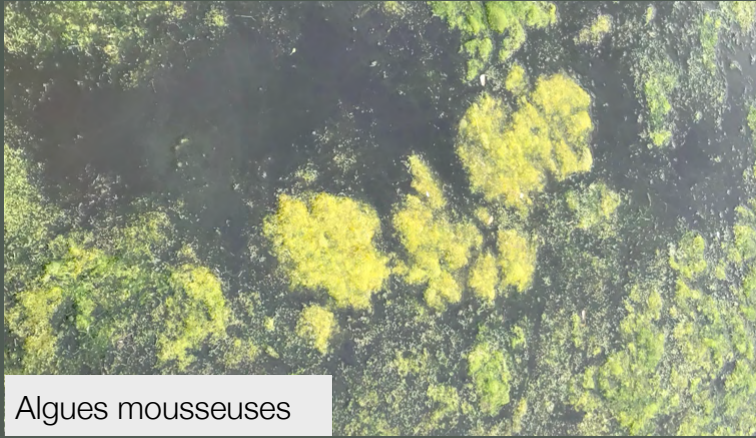
This project was undertaken with the financial support of:
Ce projet a été réalisé avec l'appui financier de :



GUIDE VISUEL DES CYANOBACTÉRIES

Le meilleur moyen de réduire les risques relatifs aux cyanobactéries est de bien s'informer. Il peut être difficile cependant de savoir à quoi ressemblent les cyanobactéries. Ce graphique vous aidera à distinguer les cyanobactéries parmi d'autres plantes aquatiques et algues d'apparence similaire dans votre lac, rivière ou ruisseau préféré.

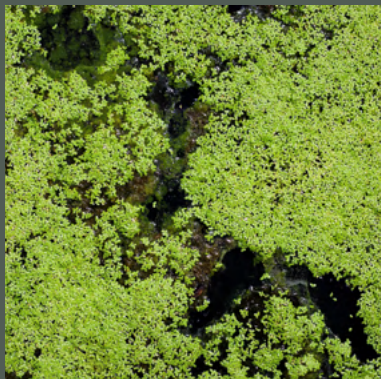
Algues et plantes non toxiques



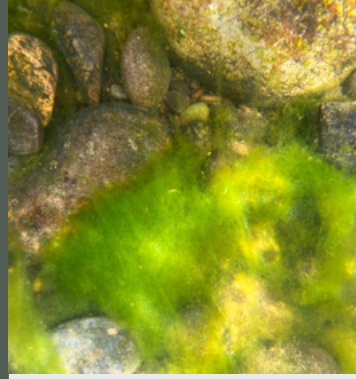
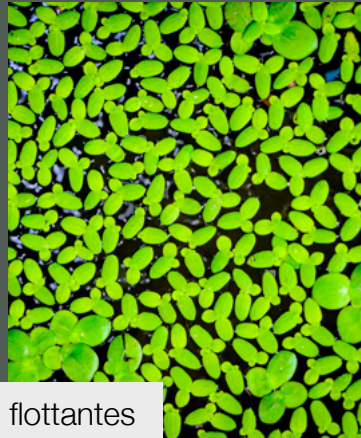
Algues mousseuses



Plantes aquatiques enracinées



Plantes aquatiques feuillues flottantes



Algues filandreuses ou filamenteuses



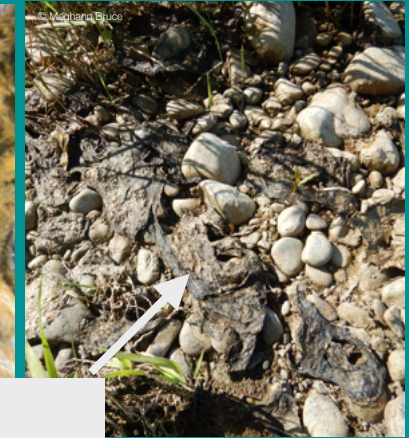
Cyanobactéries



Ressemble à des taches de peinture



Tapis



Pour de plus amples renseignements sur les cyanobactéries, les risques pour la santé et la réduction des risques pour vous, vos enfants et vos animaux de compagnie, veuillez consulter notre site Web : www.acapsj.org/cyano

This project was undertaken with the financial support of:
Ce projet a été réalisé avec l'appui financier de :