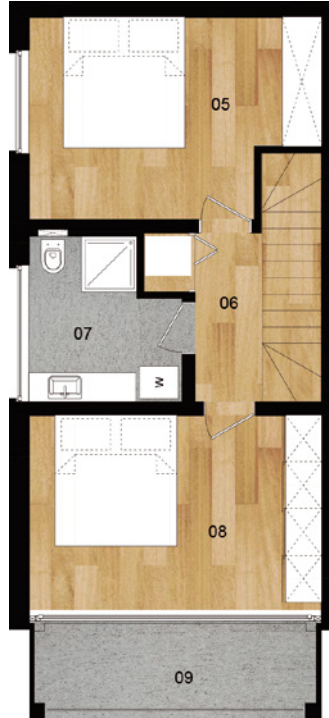




Suteren



Prizemlje

STAN A

Ukupna površina	91,88 m ²
Površina stana	78,95 m ²
Površina terase	12,93 m ²
1. Dnevni boravak Blagovanje Kuhinja	38,02 m ²
2. WC	1,67 m ²
3. Natkrivena terasa	6,60 m ²
4. Stubište	4,00 m ²
5. Spavaća soba	12,65 m ²
6. Predprostor	3,81 m ²
7. Kupaonica	5,25 m ²
8. Spavaća soba	13,55 m ²
9. Loggia	6,33 m ²

Netto prodajna površina
87,00 m²

Stan posjeduje pripadajući
dio okućnice i ima osigurano
parkirno mjesto.





Suteren



Prizemlje



Kat



Situacija (arhitektonski nacrt)