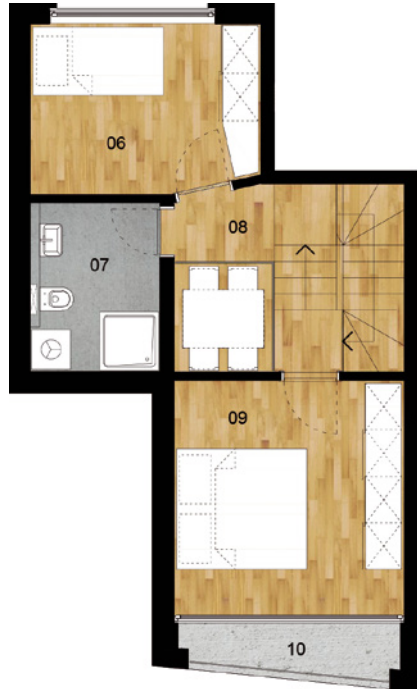


Prizemlje



Kat

STAN B

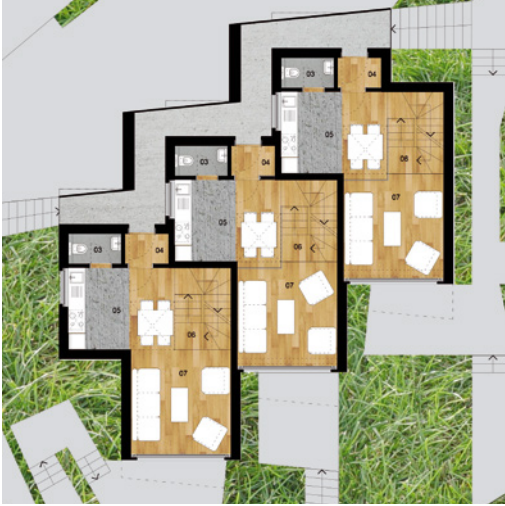
| | |
|-----------------|----------------------|
| Ukupna površina | 79,55 m ² |
| Površina stana | 68,53 m ² |
| Površina terase | 11,02 m ² |

| | |
|--------------------------|----------------------|
| 1. Vjetrobran | 1,77 m ² |
| 2. WC | 2,01 m ² |
| 3. Kuhinja Blagovanje | 17,09 m ² |
| 4. Stubište | 5,80 m ² |
| 5. Dnevni boravak | 12,83 m ² |
| 6. Spava a soba | 9,11 m ² |
| 7. Kupaonica | 5,20 m ² |
| 8. Predprostor | 1,87 m ² |
| 9. Spava a soba | 12,85 m ² |
| 10. Loggia | 3,52 m ² |
| 11. Terasa | 7,50 m ² |

Netto prodajna površina
74,92 m²

Stan posjeduje pripadaju i
dio oku nice i ima osigurano
parkirno mjesto.





Prizemlje



Kat



Situacija (arhitektonski nacrt)