



Pritli je

STANOVANJE B

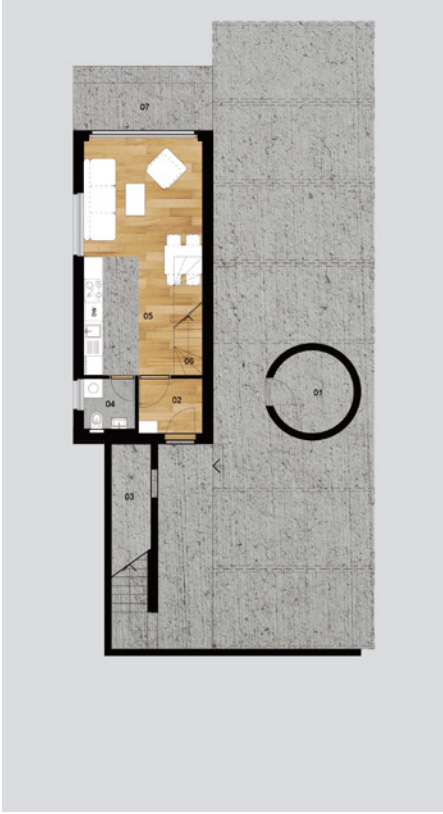
Skupna površina	68,32 m ²
Površina stanovanja	61,96 m ²
Površina terase	6,36 m ²

1.	Shramba	1,10 m ²
2.	Spalnica	10,21 m ²
3.	Spalnica	11,81 m ²
4.	Kopalnica	4,49 m ²
5.	Dnevna soba Jedilnica Kuhinja	26,89 m ²
6.	Loggia	6,36 m ²
7.	Predprostor	7,46 m ²

Netto prodajna površina
66,18 m²

Stanovanju pripada
tudi del vrta in
parkirni prostor.





Klet



Pritli je



Nadstropje



Situacija (na arhitekturnem na rtu)