



Piano

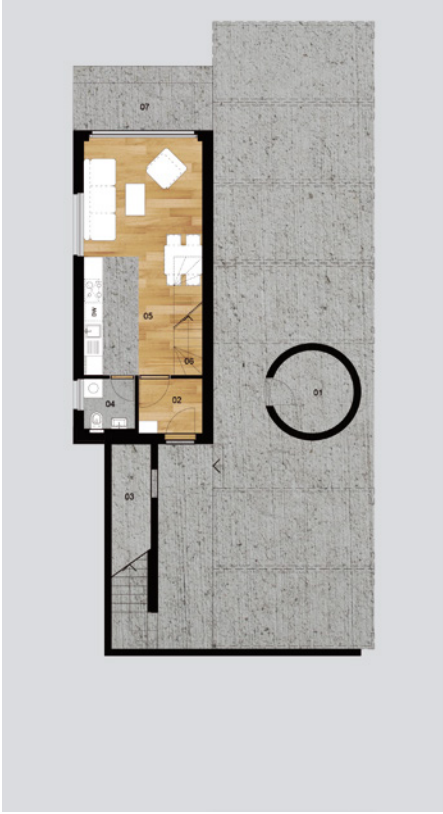
APPARTAMENTO C

Superficie complessiva	68,32 m ²
Superficie dell'appartamento	61,96 m ²
Superficie del terrazzo	6,36 m ²
1. Ripostiglio	1,10 m ²
2. Camera da letto	10,21 m ²
3. Camera da letto	11,81 m ²
4. Atrio	7,46 m ²
5. Bagno	4,49 m ²
6. Soggiorno Sala da pranzo Cucina	26,89 m ²
7. Loggia	6,36 m ²

Superficie netta di vendita
66,18 m²

Nella proprietà dell'appartamento
rientrano una porzione del giardino
e un posto auto.





Seminterrato



Pianterreno



Piano



Situazione (nello schizzo architettonico)