

Invitation

Finale Régionale des Jeux du Québec
Lanaudière



11 janvier 2015



Bonjour à tous,

Le Club de Plongeon Repentigny a le plaisir de vous inviter à la finale régionale des Jeux du Québec de la région de Lanaudière. L'événement aura lieu le 11 janvier 2015 à la piscine municipale de Repentigny.

Nous souhaitons la bienvenue aux athlètes de tous âges désirant vivre une expérience de compétition de niveau régional qui se déroulera dans une atmosphère des plus amicales.

Vous trouverez ci-joint les informations relatives à cette compétition.

Bonne chance à tous les plongeurs,

Marie-José Raymond
Présidente du Comité Administratif

Nadia Dyotte
Entraîneur

Informations Générales

Date :	11 janvier 2015
Endroit :	Piscine municipale de Repentigny 130 Rue Valmont Repentigny, Qc J5Y 1N9
Installations :	2 tremplins de 1m 1 tremplin de 3m
Gymnase :	
Directrice de la compétition :	Nadia Dyotte
Directrice technique de la compétition :	Émilie Cardin-Desjardins
Juge-arbitre de la compétition :	À déterminer
Date limite d'inscription :	Envoyer le formulaire d'inscription par courriel à nadiadyotte@live.com au plus tard le <u>20 décembre 2014</u> .

Les frais d'inscription et d'épreuve(s) doivent être payés avant la fin des épreuves au club hôte. En cas de non-paiement, une amende de 10\$ par équipe sera facturée au profit du club ou de l'organisme hôte.

** Feuilles de plongeurs**

Les feuilles de plongeurs doivent être remplies et envoyées par courriel avant le 7 janvier. Veuillez également apporter une copie papier signée par l'athlète et la remettre au secrétariat le matin de l'événement.

Admissibilité :	Être membre en règle de Plongeon Québec Affiliation minimale : Plongeurs : Récréatif Entraîneurs : Instructeur
Catégorie d'âge :	Déterminée selon l'âge de l'athlète au 31 décembre 2015
Frais :	Inscription : 10\$ par participant Épreuves : 5\$ par épreuve
Paiement :	Par chèque à l'ordre de « Club de Plongeon Repentigny »
Récompenses :	Médailles aux trois premières positions Rubans aux 4 ^e , 5 ^e et 6 ^e positions

Nourriture :

Cantine pour les participants spectateurs.
Dîner fourni pour les entraîneurs et officiels.
Aucune nourriture n'est admise au bord de la piscine et dans les vestiaires.

Souliers :

Seulement que les entraîneurs et les officiels sont autorisés à porter des souliers propres au bord de la piscine.

Vestiaire et casiers :

Nul ne sera tenu responsable des objets perdus ou volés.

Horaire

7h00 à 7h30 Échauffement à sec
7h30 à 8h30 Pratique générale
8h30 à 8h45 Réunion des officiels et entraîneurs
8h45 à 9h00 Pratique réservée Épreuve 1

	1 mètre	3 mètres
1	Garçons C	Filles C
2	Filles D	Garçons D
3	Garçons B	Filles B
Dîner et remise des médailles		
4	Filles C	Garçons C
5	Garçons D	Filles D
6	Filles	Garçons B
Remise des médailles		

Il y aura une pratique réservée de 15 minutes avant chaque épreuve

Règlements de la compétition

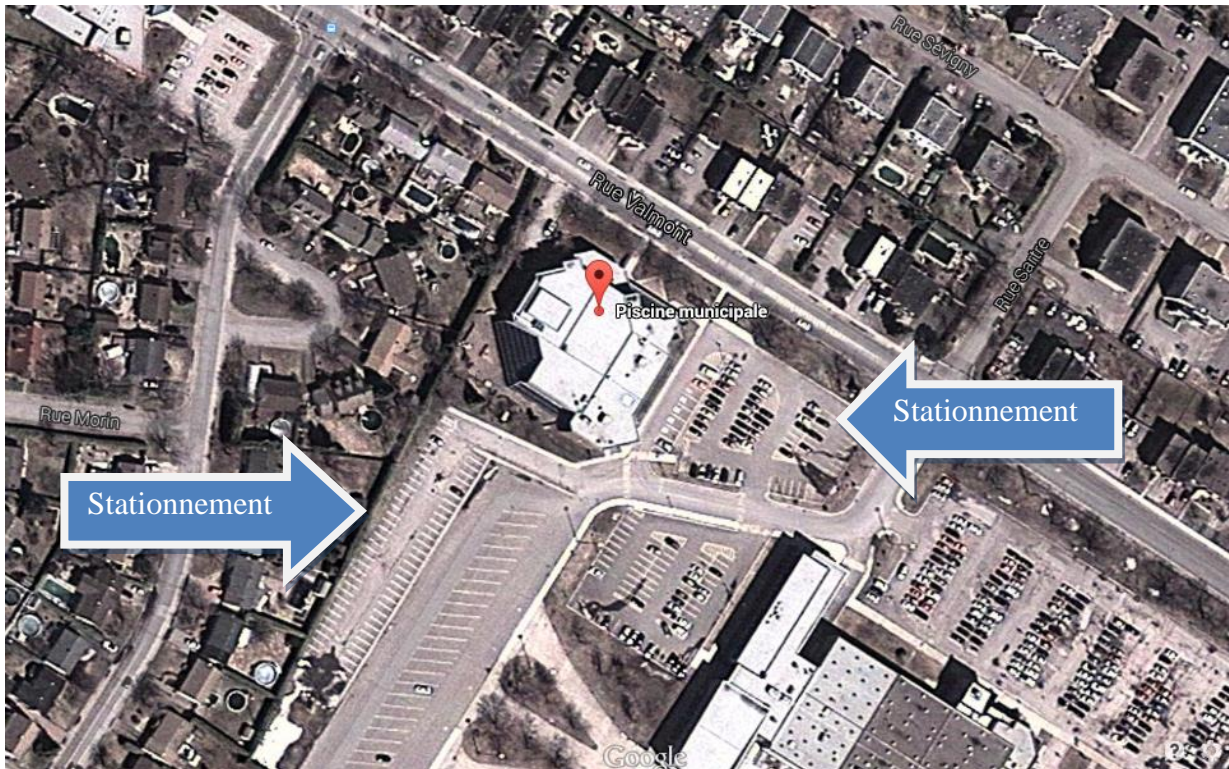
Catégories	Âge au 31/12/2015	Base (avec limite de CD)	Optionnels (sans limite)	Total de plongeurs
D	10-11 ans	3 CD : 1m 1.8 3m 1.9	2	5
C	12-13 ans	3 CD : 1m 5.4 3m 5.7	3	6
B	14-15 ans	4 CD : 1m 7.2 3m 7.6	3	7

- Les plongeurs de base ainsi que les plongeurs optionnels doivent être de familles différentes.
- Les plongeurs optionnels doivent être de numéros différents de ceux des plongeurs de base.
- Les chutes (101f et 201f) sont admises comme étant des plongeurs de familles et de numéros distincts.
 - Les coefficients de difficulté sont les suivants :

Plongeurs	Coefficients de difficulté
101 f	1,0
201 f	1,1

- En s'inscrivant à cet événement, l'athlète autorise à titre gracieux, conformément aux dispositions relatives au droit à l'image, le Club de Plongeon Repentigny à filmer les épreuves auxquelles il participe à l'unique fin de recrutement de talents par Plongeon Québec. Les bénéficiaires de la présente autorisation s'interdisent de procéder à une exploitation des images qui puisse porter atteinte à la vie privée ou à la réputation de la personne filmée dans tout contexte préjudiciable.

Emplacement



Via 640 E

- Prendre la sortie 52 E pour rejoindre l'Autoroute 40 E en direction de Québec
- Prendre la sortie 100 vers la Rue Valmont
- Tourner à droite sur Rue Valmont