

# BIJZONDER BUITEN WONEN

## PROJECT 1

# GASTENVERBLIJF



Ideaal, een gastenverblijf achter in de tuin. Zo houdt iedereen z'n privacy. Deze opdrachtgevers beschikten zelfs over een weiland met een klein vennetje, omsloten door bomen. Aan de rand daarvan is dit eenvoudige bouwwerkje opgetrokken. Het prikt op subtiële wijze door de bomen, waardoor het zich als gast gedraagt op deze bijzondere plek.

Het ontwerp is puur gehouden – qua uitstraling, functie, constructie en uitvoering. De fundering bestaat uit houten palen met dito liggers. Vloer, wanden en dak zijn geprefabriceerd en ter plaatse gemonteerd. Als buitenafwerking is gekozen voor een huid van onbehandelde golfplaat, die op termijn verweert. Het huisje krijgt daardoor na verloop van tijd een robuuste, roestige uitstraling en zal opgaan in z'n omgeving.

### LEGENDA

Locatie: Drachten  
 Architect: Wind Architecten  
 Adviseurs, Drachten  
 Fotografie: Auke B. van der Weide  
[www.waa.nu](http://www.waa.nu)

# BIJZONDER BUITEN WONEN

## PROJECT 2

# DUBBELHOGE SERRE



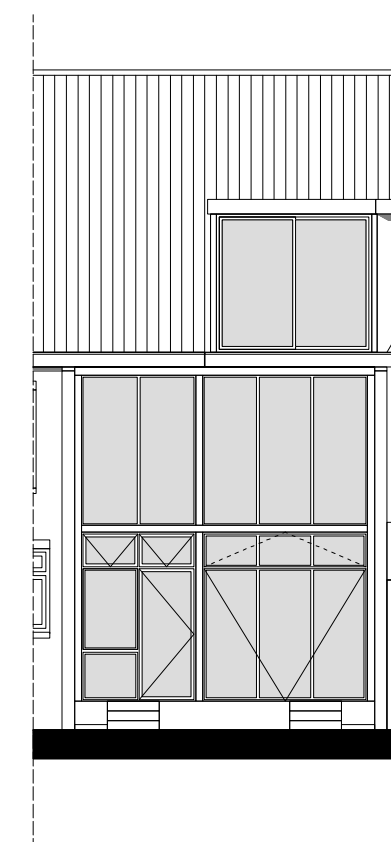
Een huis in een rij, gebouwd in die typische jaren '30 architectuur. Charmant, maar wel aan de donkere kant vanwege de relatief kleine ramen. Dat wilden deze opdrachtgevers graag verbeterd zien, het liefst verpakt in een spectaculaire vormgeving. Wat begon als een reguliere serre, groeide gedurende het ontwerpproces uit tot een

glazen huis van twee verdiepingen. Glas als gevel, glas als dak én glas als vloer. Die voorliefde voor glas komt niet helemaal uit de lucht vallen. De serre is namelijk gefundeerd op een nieuwe kelder, speciaal aangelegd voor het uitstellen van een bijzondere collectie bierglazen...

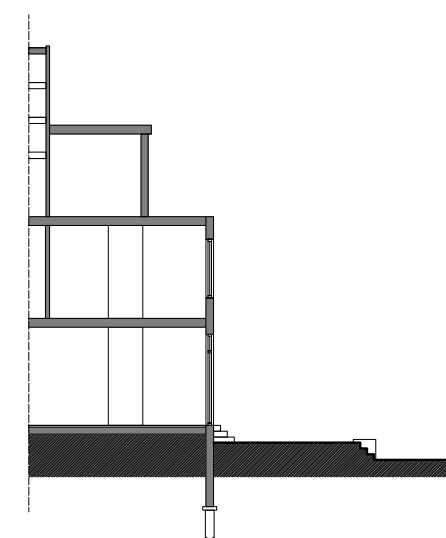
Met deze uitbreiding is het huis 'slechts' 2,5 meter verlengd, maar er is wel een zee aan licht bijgekomen. Licht dat diep doordringt in de woonkamer dankzij de ingeving om ook de tussenvloer in (gehard) glas uit te voeren. Dat leverde bovendien een directe visuele relatie op tussen de woonkamer en



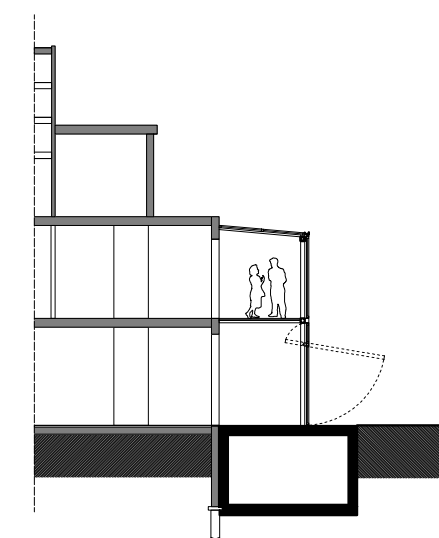
ELEVATION - OLD



ELEVATION - NEW



SECTION - OLD



SECTION - NEW

de studeerkamer op de verdieping. Heel verrassend is de speciaal ontwikkelde pui annex kanteldeur van 2,8 meter breed. Met één druk op de knop vormt die in een vloeiende beweging een praktische luifel boven de overgang van woonkamer en terras.



### LEGENDA

Locatie: Rotterdam  
 Ontwerp: BBVH Architecten, Rotterdam  
 Aannemer: Aannemersbedrijf Van Alphen, Rotterdam  
 Fotografie: Luuk Kramer, Amsterdam  
[www.bbv.nl](http://www.bbv.nl)

# BIJZONDER BUITEN WONEN

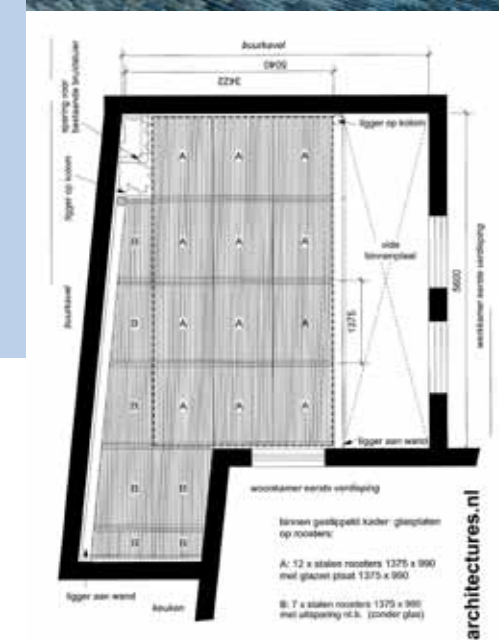
## PROJECT 3

# GLASTERRAS



Midden in het centrum van Utrecht, direct achter de Dom, zijn twee 17e-eeuwse huizen gecombineerd tot één ruim woonhuis. Woonkamer en keuken liggen op de eerste verdieping. De enige buitenruimte is een kleine binnenhof. Het voormalige houten terras was in slechte staat en gaf veel te veel schaduw aan deze omsloten plek.

Het nieuwe terras heeft een stalen constructie met ijle roostervloeren. Door de metallic kleur valt er voldoende indirect licht in de werkkamer op de begane grond. Twaalf glazen platen van 12 mm dik liggen als een glastapijt in de roostervloer en reflecteren de monumentale gevels. De roosters geven niet alleen extra veiligheid bij eventuele breuk, maar ook een zekerder gevoel bij hoogtevrees. Voor de afsluiting is gekozen voor een geheel glazen balustrade om vrij zicht te houden op de historische gevel. Deze balustrade bestaat uit vier gelaagde glasplaten van 88,2 mm met ClearShield en zijn door middel van decoratieve glasconnectoren vastgezet.



Dankzij de geïntegreerde verlichting in de oude klinkerbestrating, de designarmaturen en de strak gestuukte wanden heeft de binnenhof het karakter gekregen van een volwaardige buitenkamer. Enige tegenvaller was de tijdrovende vergunningsaanvraag; de woning is namelijk een gemeentelijk monument. Uiteindelijk mocht dit bijzondere terras toch worden neergezet op deze verscholen plek, alleen te spotten vanaf het topje van de 112 meter hoge Domtoren.

### LEGENDA

Locatie:	Utrecht
Architect:	Emiel Lamers Architectures, Rotterdam/Boedapest
uitvoerder:	Hennipman & Conmedra, Loosdrecht
Staalwerk:	Conmedra Steel & Design, Loenersloot
Glasleverancier:	Van Zalingen Glas, Wijchen
Verlichtingsadviseur:	Vandenboschverlichting, Harderwijk
Oppervlak:	20 m <sup>2</sup>
Budget:	70.000 euro (3.500 euro/m <sup>2</sup> )
Fotograaf:	Andy Mason Photography, Woerden

[www.architectures.nl](http://www.architectures.nl)