

COVID-19 i graviditet

Rapport for perioden

1. marts – 30. April 2020

Indhold

Introduktion.....	1
Resultater	2
Deskriptive data for populationen	2
Fordeling af patienttyper.....	2
Antal forløste pr. 30. april 2020 og fødselsdata for forløste	3
Gestationsalder ved første positive COVID-19 test.....	3
Dato (per kalenderuge) for første positive COVID-19 test	4
Fordeling af cases i landet	4
Indlæggelser på ITA	4
Taksigelser:	5
Projektansvarlige	5

Introduktion

Alle 21 danske fødeafdelinger har for perioden 1. marts til 30 april 2020 indberettet oplysninger på alle gravide med verificeret COVID-19 infektion til en fælles database.

Inklusionskriterierne er en kombination af bekræftet graviditet og en verificeret COVID-19 test i inklusionsperioden.

Studiet er godkendt af Styrelsen for Patientsikkerhed i henhold til sundhedsloven § 46, stk. 2 under sagsnr. 31-1521-252 og Datatilsynet i Region Sjælland med godkendelsesnummer REG-022-2020.

Data er indtastet i EasyTrial og analyseret i SPSS.

På grund af diskretioneringskravet for personstatistik er antal < 3 ej angivet.

Udarbejdet af:

Anna Aabakke, MD, Phd, Gynækologisk-Obstetrisk afdeling, Holbæk Sygehus

Resultater

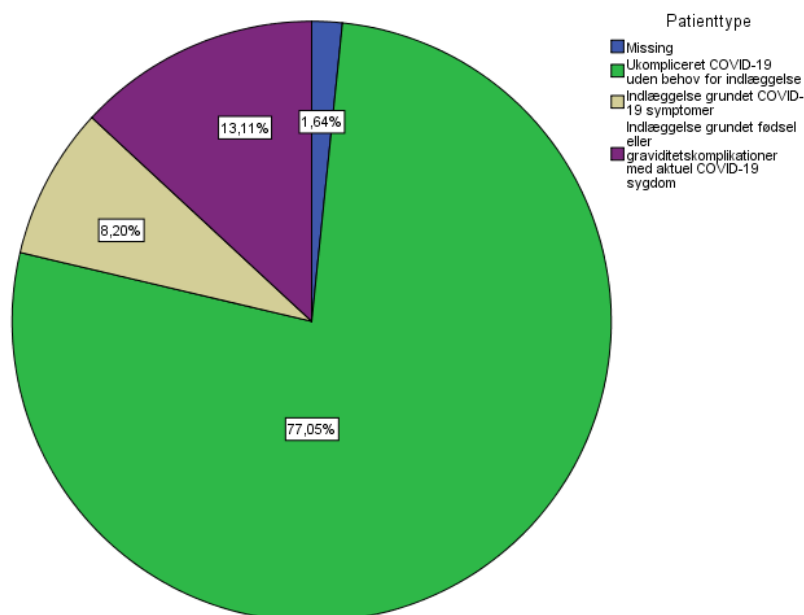
Der var indberettet 61 cases i perioden 1. marts – 30. april 2020 per 14. maj 2020 som opfyldte inklusionskriterierne og blev inkluderet i denne rapport. Antallet af cases er endnu ikke valideret ved registerudtræk.

Deskriptive data for populationen

		Gravide med COVID-19 infektion N = 61
Alder; mean (95% KI)		30,8 (29,7 – 31,8)
BMI; median (IQR)		24,2 (22,7 – 28,8)
Rygere; N (%)		< 3
Etnicitet; N (%)	Dansk	42 (69%)
	Andet	10 (16%)
	Manglende info.	9 (15%)
Gravida; median (IQR)		1 (0 – 2)
Paritet; median (IQR)		1 (0 – 1)

Fordeling af patienttyper

Af de 61 kvinder, var 77% ukompliceret COVID-19 smittede, mens 21% var indlagt. I alt 38% af indlæggelserne var COVID-19 relaterede – de øvrige graviditetsrelaterede.



Udarbejdet af:

Anna Aabakke, MD, Phd, Gynækologisk-Obstetrisk afdeling, Holbæk Sygehus

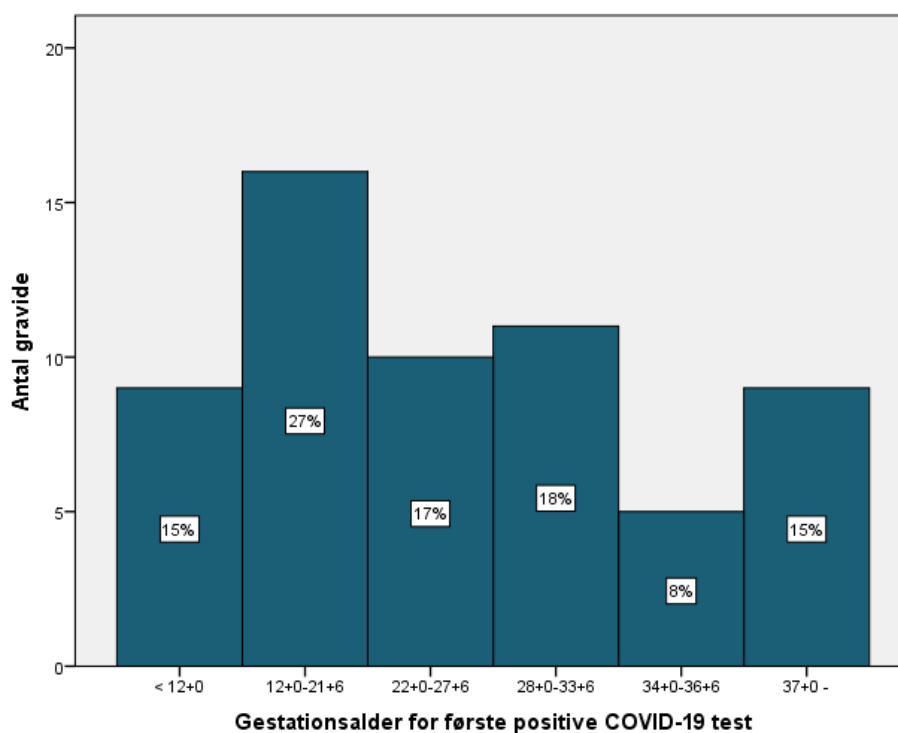
Antal forløste pr. 30. april 2020 og fødselsdata for forløste

13 (21%) af de COVID-19 smittede gravide havde graviditeter over GA 22 og var forløst per 30. april.

		Graviditeter over GA 22 N = 13
Fødselsmåde; N (%)	Vaginal fødsel eller planlagt sectio	9 (69%)
	Akut sectio	4 (31%)
Igangsættelse; N (%)		3 (23%)
Præterm fødsel; N (%)		< 3
Interval mellem COVID-test og fødsel; median (IQR)		1 (0 – 18)
Indlagt på ITA; N (%)		< 3

Gestationsalder ved første positive COVID-19 test

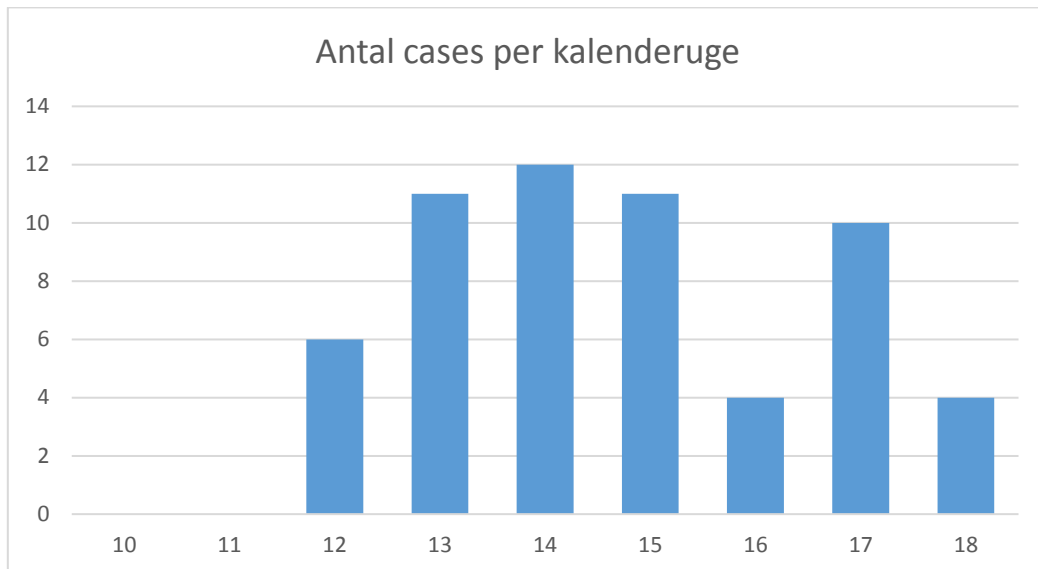
Mediantidspunktet for første positive COVID-19 test var i gestationsuge 24,5 (IQR 16,3 – 32,3)



Udarbejdet af:

Anna Aabakke, MD, Phd, Gynækologisk-Obstetrisk afdeling, Holbæk Sygehus

Dato (per kalenderuge) for første positive COVID-19 test



Fordeling af cases i landet

	N (%)
Region Hovedstaden	41 (67%)
Region Sjælland	9 (15%)
Region Syd	< 3
Region Midt	7 (12%)
Region Nord	< 3

Indlæggelser på ITA

Vi har information omkring, hvorvidt kvinden var indlagt på ITA for 30 af kvinderne. < 3 var indlagt på ITA.

Taksigelser:

Tak til EasyTrial, som stiller programmet til rådighed uden omkostning til COVID-19 relateret forskning.

Tak til afdelingsledelserne på de gynækologisk-obstetriske afdelinger i Danmark, for deres tilladelse til deltagelse i studiet i egen afdeling.

Tak til alle indrapporteringsansvarlige (i alfabetisk rækkefølge):

Eva K Andersen, Charlotte Sander Andersen, Line Strand Andersen, Lise Lotte Torvin Andersen, Charlotte Brix Andersson, Anne-Line Brülle, Lars Burmester, Tine Clausen, Lene Friis Eskildsen, Richard Farlie, Arenal Gulbech, Lea Hansen, Lone Hvidman, Mette Holm Ibsen, Fjola Jonsdottir, Lisbeth Jønsson, Mohammed Khalil, Åse Klemmensen, Birgitte Lindved, Julie Milbak, Kamilla Gerhard Nielsen, Monica Lund Pedersen, Elisabeth Rønneberg, Morten Beck Sørensen, Anne Nødgaard Sørensen, Manrinda Kaur Tatla, Dorthe Thisted, Annette Thorsen-Meyer, Karen Wøjdeman, Marianne Vestgaard.

Projektansvarlige

Anna Aabakke
Afdelingslæge, PhD, Klinisk Lektor
Gynækologisk-Obstetrisk afdeling
Holbæk Sygehus
Tlf.: 26279426
E-mail: anae@regionsjaelland.dk

Lone Krebs
Professor, DMSc
Gynækologisk-obstetrisk afdeling
Amager Hvidovre hospital
Tlf.: Arb: 38620705
Tlf.: Privat: 30223431
E-mail: lone.krebs@regionh.dk