

AIT

ABIT

4.2017

BÜRO UND VERWALTUNG OFFICE BUILDINGS

ALEXANDER FEHRE - SELGASCANO - MKS
NERI & HU - LINEHOUSE - KAAAN - HENRI
CLEINGE - INNOCAD - BAREFOOT BROS.

Italien 13,50 EUR
Spanien 13,50 EUR
Finnland 13,50 EUR
Norwegen 120 NOK
Slowakei 13,50 EUR

Deutschland 13,50 EUR
Österreich 13,50 EUR
Schweiz 22,00 CHF
Belgien 13,50 EUR
Niederlande 13,50 EUR
Luxemburg 13,50 EUR

04
4 194561 713502



Fotos: Silke Steinhilf

9. Insider-Award

Die beeindruckenden Gewölbe des Sancta-Clara-Kellers in Köln boten den würdigen Rahmen für die Preisverleihung des 9. Insider-Awards, bei dem – auf Initiative von Carpet Concept und AIT – seit 2008 die besten Innenarchitekturleistungen in Deutschland ausgezeichnet werden. **Bettina Getto** von Getto Innenarchitektur aus Wiesbaden war von den Insider-Kollegen auf den 1. Platz gewählt worden, **Tim Lessmann** (links) von Ippolito Fleitz Group und **Alexander Fehre** von Studio Alexander Fehre, beide aus Stuttgart, belegten zwei 2. Plätze. (Bild links)

Acht Jahre lang als engagierter und profundere Insider-Schirmherr dabei war **Prof. Klaus Schmidhuber**, der das Amt nun in die Hände von **Robert Piotrowski** von Ecker Architekten übergeben hat. Carpet Concept-Geschäftsführer **Thomas Trenkamp** (links) bedankte sich und würdigte den langjährigen Einsatz Schmidhubers. Die Preisträgerin des 1. Insider-Awards **Prof. Sabine Keggenhoff** hielt eine bewegende Laudatio auf den scheidenden Schirmherrn. Mit vielen Gästen und zahlreichen Insider-Teilnehmern feierten die InnenarchitektInnen ein besonderes Fest.



The impressive vault of Sancta Clara Keller in Cologne was a worthy setting for the prize-giving of the 9th Insider Award with which – on the initiative of Carpet Concept and AIT – the best performances in interior design have been honoured since 2008. **Bettina Getto** from Getto Innenarchitektur in Wiesbaden had been chosen by Insider colleagues for 1st place, **Tim Lessmann** from the Ippolito Fleitz Group and **Alexander Fehre** from Studio **Alexander Fehre**, both in Stuttgart, took the two 2nd places. For eight years, **Prof. Klaus Schmidhuber** had been

involved as the committed and profound Insider patron and now he has put the office into the hands of **Robert Piotrowski** from Ecker Architekten. Managing director of Carpet Concept **Thomas Trenkamp** said thank you and acknowledged Schmidhuber's many years of commitment. The prize-winner of the 1st Insider Award, **Prof. Sabine Keggenhoff** gave a moving laudation for the outgoing patron. The Interior designers celebrated a special party with many guests and numerous Insider participants.

www.carpet-concept.de

Pressespiegel · Press Review



Screenshot Video Apple

Pressestimmen zur Fertigstellung der Apple-Zentrale von Foster + Partners
Press reviews on the completion of Apple HQ by Foster + Partners

(...) Größer als das Pentagon, Platz für etwa 13.000 Mitarbeiter, Kosten von geschätzten fünf Milliarden US-Dollar – der neue Firmensitz von Apple im Silicon Valley strotzt vor Superlativen. Von der Belegschaft wird der futuristische Bau kurz AC2

oder wegen seiner Ringform Raumschiff genannt. Schon in Kürze werden die Angestellten im Apple Campus 2 ihre Arbeit aufnehmen. Der amerikanische Protz passt auf den ersten Blick so gar nicht zur schwäbischen Bescheidenheit. Trotzdem ist ein Handwerksbetrieb aus Gersthofen bei Augsburg maßgeblich am Bau des Apple Campus 2 beteiligt. Der Glasveredeler Sedak hat für das ikonische Gebäude des iPhone-Herstellers über 2.500

Glasscheiben hergestellt, die wesentlich zum futuristischen Design des Baus beitragen und ein Arbeiten wie unter freiem Himmel ermöglichen. (...) Neben den Fassadenscheiben hat Sedak auch noch 1.600 Vordachscheiben in einer Länge von bis zu 14 Metern ins Silicon Valley geliefert. Laut Sedak gibt es derzeit kein Gebäude auf der Welt, bei dem so viele Scheiben in dieser Größe verbaut worden sind. Würde man die Fassadenscheiben für den Apple Campus 2 nebeneinander ausbreiten, ergäbe sich eine Fläche von knapp 31.000 Quadratmetern – eine Fläche so groß wie fünf Fußballfelder. (...)

deutsche-handwerks-zeitung.de, 22.02., S. Guthardt

Lange hat es gedauert, jetzt nähert sich der Bau des neuen Apple-Hauptquartiers dem Ende. Bereits 2006 hatte der Unternehmensgründer Steve Jobs den Neubau in Cupertino, USA, angekündigt. Wie das Unternehmen nun meldet, öffnet der sogenannte „Apple Park“ im April seine Tore für die ersten Mitarbeiter. (...) Apple Park entstand als Kooperation zwischen Apple und dem Designbüro Foster + Partners.

Das Herzstück der Anlage bildet ein über 850.000 Quadratmeter großes, ringförmiges Gebäude aus gebogenen Glaswänden, dessen Form an ein UFO erinnert. Letztes Jahr hatte Apple bereits die Umsetzung eines Vortragsraums mit 1.000 Sitzplätzen und Karbondach vorgestellt. Diesen taufte man jüngst zum Gedenken an den verstorbenen Apple-Gründer auf den Namen „Steve Jobs Theater“; eröffnen will Apple ihn später dieses Jahr. Die Seitenwände des Saals bestehen ebenfalls aus Glas. Das in Dubai entworfene und gefertigte Dach ist das größte seiner Art. (...) Die Neubauten sind laut Apple die energieeffizientesten der Welt und nutzen ausschließlich erneuerbare Energiequellen. Wer sich selbst einen Eindruck vom Apple Park verschaffen möchte, besucht das angeschlossene Café inklusive Apple Store. Das ist auch der Öffentlichkeit zugänglich – anders als etwa die 30.000 Quadratmeter große Sportanlage für Mitarbeiter. Alternativ bietet ein Video auf der Website des Unternehmens einen eindrucksvollen Überblick der gesamten Anlage.

computerbild.de, 23.02., B. Plass-Fleßenkämper

Seite 092
**ARCHITEKTURBÜRO
IN ROTTERDAM**

KAAN Architecten, NL-Rotterdam

Kees Kaan, Dikkie Scipio & Vincent Panhuysen →



Seite 112
**WEWORK
IN SHANGHAI**

Linehouse, CN-Shanghai

Alex Mok & Briar Hickling →



Seite 102
**CREW COLLECTIF
IN MONTREAL**

Henri Cleinge Architecte, CA-Montreal

Henri Cleinge & PauletteTaillefer →



Seite 126
**DE ALLIANTIE HEADQUARTERS
IN HILVERSUM**

Studioninedots, NL-Amsterdam

← Albert Herder & Vincent van der Klei

← Arie van der Neut & Metin van Zijl



Seite 118
**INNOVATIONSBÜRO
POLY TERRA IN BERLIN**

Barefoot Bros. Design, Berlin

← Til und Nik Schweiger, Marcel Graf



Seite 128
**SECOND HOME
IN LISSABON**

SelgasCano, PT-Lissabon

← José Selgas & Lucía Cano



Seite 098
**BW LIVE OFFICE
IN MÜNCHEN**

Studio Alexander Fehre, Stuttgart

Alexander Fehre →



Seite 100
**WFP OFFICE
IN MÜNCHEN**

Inpuls Interior Design & Architecture, München

Reka Visnyei →



Seite 110
**BLOOMBERG OFFICE
IN HONGKONG**

Neri&Hu, CN-Shanghai

← Lyndon Neri & Rossana Nu



Seite 120
**ALJ INVESTMENTS OFFICE
IN JEDDAH**

Innocad, AT-Graz

← Martin Lesjak & Peter Schwaiger

Seite 108
**CASA-STUDIO MQ 60
IN PESCARA**

mks architetti, IT-Pescara

← Fabio Mancini & Silvia Kliti



Entwurf • Design Studio Alexander Fehre, Stuttgart

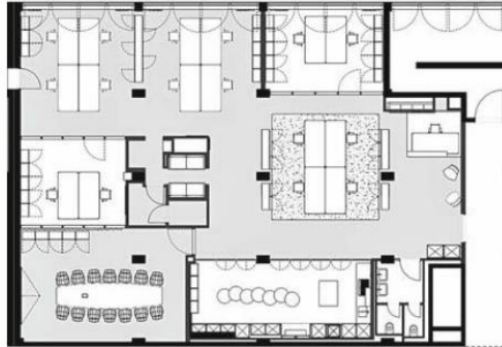
Bauherr • Client bw LIVE GmbH

Standort • Location Werk 3, Atelierstraße 14, München

Nutzfläche • Floor space 320 m²

Fotos • Photos Zoëy Braun

Mehr Information auf Seite • More information on page 154



Grundriss • Floor plan

BW LIVE OFFICE IN MÜNCHEN

Entwurf • Design Studio Alexander Fehre, Stuttgart

von • by Regina Schubert

Bw LIVE ist eine Eventagentur, deren wachsender Erfolg und Mitarbeiterzahl einen Umzug erforderten. Den idealen Standort fand das Münchner Unternehmen auf dem ehemaligen Pfanni-Areal. Zwischen Haidhausen – dem Kulturviertel mit idyllischen Gässchen – und gewerblichen Berg am Laim gelegen, stellt es eine attraktive Umgebung für ein Start-up dar. Der raue Charme der alten Industriehalle, die in jüngster Vergangenheit zu einem Kreativzentrum „Werk 3“ umgenutzt wurde, begeisterte die Besitzer sofort. Dennoch stellte sich die angemietete Fläche als eine Herausforderung dar, denn eigentlich war sie zu klein bemessen. Kein Problem für den Innenarchitekten Alexander Fehre, der auf fast 300 Quadratmetern nicht nur Platz für 14 Arbeitsplätze, Einzel- und Besprechungsräume fand, sondern auch eine großzügige Küche unterbringen konnte. Schließlich gehört Kochen zur bw-Firmenkultur und alle Mitarbeiter kochen im Wechsel für das gesamte Team. Eine Eventagentur weiß eben, wie man Alltag zelebriert! Um allen Mitarbeitern einen Essplatz zu bieten, wurde eigens ein Tisch entworfen, der wie ein Puzzle zusammengesetzt werden kann. Die Dynamik des Tisches findet sich im Deckenbereich wieder: In unterschiedlicher Höhe abgehängte LED-Teller bilden eine Lichtwolke. Ansonsten präsentiert sich das Büro in einer stark reduzierten Farb- und Materialgestaltung und tritt zugunsten einer ganz auf die Vertikale setzenden Raumgeometrie in den Hintergrund.

Bw LIVE is an event agency whose growing success and number of employees made moving a necessity. The Munich enterprise found the ideal location on the former Pfanni grounds. Situated between Haidhausen – the cultural district with idyllic lanes as well as popular restaurants – and commercial Berg am Laim, it is an attractive setting for a start-up company. The rough charm of the old industrial warehouse which just recently was turned into a creative centre called Werk 3, immediately thrilled the agency owners. But the rented space turned out to be a challenge since it was too small. No problem for interior designer Alexander Fehre who, on less than 300 square metres, succeeded in not only making room for 14 workstations, individual- and meeting rooms but also for a spacious kitchen. Cooking is after all part of the bw company culture and all the employees take turns in cooking for the whole team. An event agency knows how to celebrate everyday life! To offer all the employees a seat for dining, a table was specifically designed which can be assembled like a puzzle. The dynamism of the table is found again in the ceiling area: LED discs suspended at different heights form a cloud of light. Apart from this, the office has a strongly reduced design as to colours and materials and takes a back seat to the spatial geometry emphasizing the vertical.

