

## Eisen aan aquarelpapier

# “Het moet sterk genoeg zijn om stevig gummen te overleven”

Door: Petra Tool

Petra Tool stelt hoge eisen aan haar aquarelpapier: de keuze van je papier beïnvloedt je eindresultaat meer dan je denkt. Zonde om zoveel tijd en energie aan een kunstwerk te besteden als je papier niet van topkwaliteit is.

Mijn model is de prachtige flamencodanseres Romina Toroz.

### Stap 1

Het opzetten van de tekening met een aquarelpotlood op aquarelpapier. Ik span mijn papier niet op, maar zet het wel rondom vast met crêpetape. Met droog penseel zet ik wat eerste klodders verf neer, in Alizarin Crimson en Paynes Grey.

### Stap 2

Met mijn eekhoornharen penseel (ik doe alles met no. 2) begin ik van boven naar beneden te werken, beginnend met het haar en de ogen.

### Stap 3

Ik werk vlot door aan de rest van het lijf, in een soort snelle basisschildering. Deze werkwijze heb ik overgehouden aan het vele modeltekenen op locatie. Je onderwerp zou zomaar kunnen weglopen. Dan wil je wel wat hebben 'staan'.

### Stap 4

Weer van boven naar beneden werkend: ik werk Romina's gezicht verder uit. Ik houd het allemaal heel zacht, ze heeft zulke delicate trekken.



Het 300 grams Cézanne aquarelkarton van Hahnemühle voldoet aan al mijn eisen. Het papier is mooi zachtwit ('off-white'), zwaar genoeg om niet te hoeven opspannen en sterk genoeg om stevig gummen te overleven.

De ruwe structuur is erg prettig om vlot, groot en expressief op te werken. Voor klein en gedetailleerd werk kies je sneller voor een matte of gesatineerde oppervlakte. De kleuren vloeien op het Cézanne-papier vanzelf in elkaar, zonder dat je veel risico op kringen loopt. De hobbels en dalen in het papier zorgen voor kleine, aangename verrassingen: vooral gemengde kleuren verdelen zich mooi in het papier. Snelle, droge penseelstreken raken slechts de toppen van de

structuur. Dit geeft soms onverwachte, maar interessante effecten. Aquarelleren is een spel met water, pigment en met papier.

### Gebruikte materialen

**Papier:** Hahnemühle Cézanne, 300 grams aquarelpapier Rough

**Verf:** Winsor & Newton Artist's Water Colour, Pruisisch Blauw, Alizarin Crimson, Winsor Violet en Paynes Grey

**Penselen:** Da Vinci Petit Gris sr. 418 no. 2

#### Stap 5

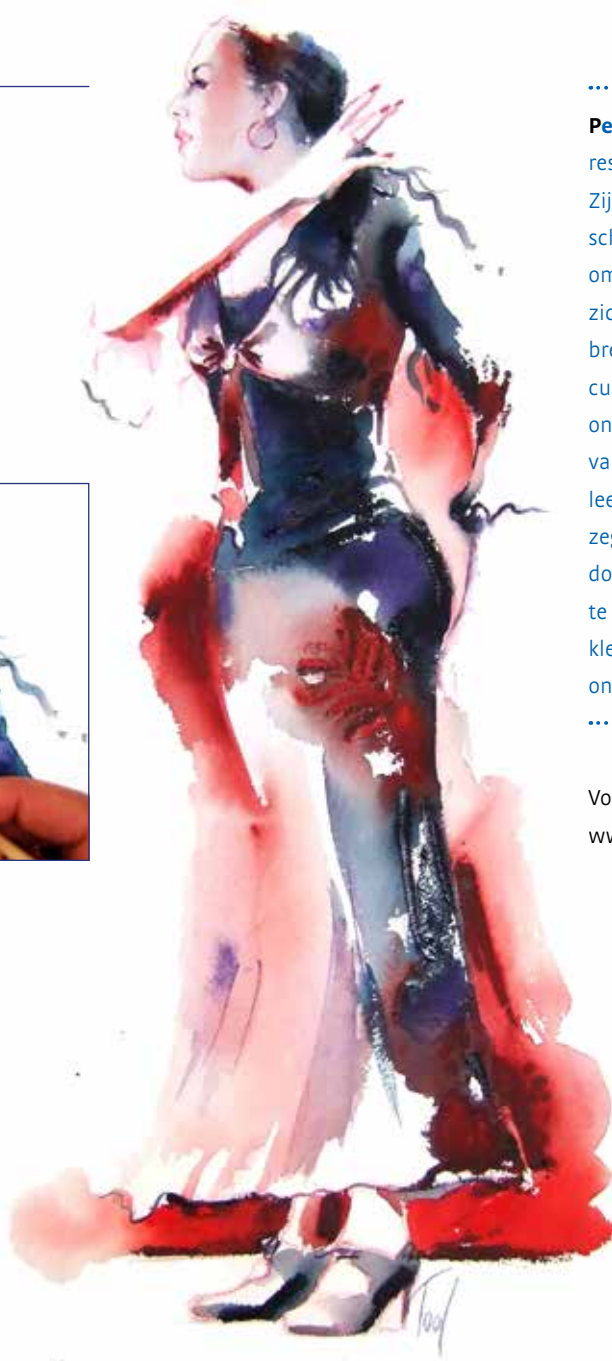
Ik besluit een warme achtergrond in Alizarin Crimson neer te zetten, vooral op die plekken die ik wil benadrukken: rond haar heupen en de onderkant van haar rok.

#### Stap 6

De finishing touch zijn de nagels. Daarnaast besluit ik toch nog wat kleur in haar rok aan te brengen.

#### Stap 7

Eindresultaat



.....  
**Petra Tool** is kunstenaar en creativiteitscoach. Zij begeleidt en inspireert schilders van alle niveaus om de kunstenaar in zichzelf naar buiten te brengen. Zij geeft diverse cursussen en workshops, onder andere 'De kunst van het weglaten'. Daarin leer je hoe je werk aan zeggingskracht wint door gedurfde keuzes te maken in stijl, palet, kleur, compositie en onderwerp.  
 .....

Voor meer informatie:  
[www.creativetap.nl](http://www.creativetap.nl)