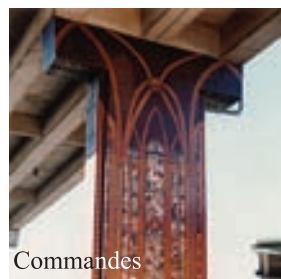
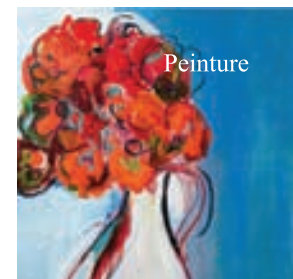
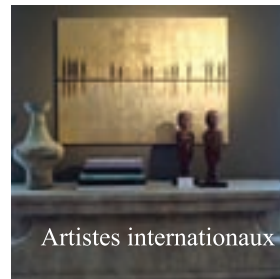
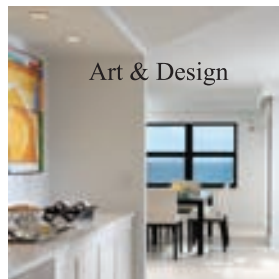
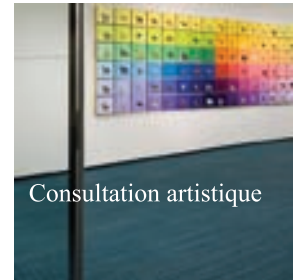
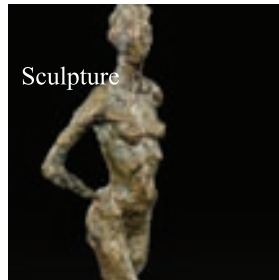


# Les nouvelles RAWEDGE®

26 mars, 2009



## Une nouvelle galerie d'art contemporain ouvre ses portes dans le Quartier du Musée

La Galerie NuEdge a récemment ouvert ses portes au 1480, rue Sherbrooke, en plein cœur du « quartier du Musée », prestigieux secteur des arts de Montréal. Cette galerie d'art contemporain dynamique et éclectique est le prolongement de la Galerie 1225.

La Galerie NuEdge exposera les œuvres des artistes contemporains les plus en vue sur le marché tant local qu'international. Diverses formes d'art y seront à l'honneur : multimédia, sculpture, peinture, photographie et installations. Les événements seront présentés de manière indépendante par la galerie ou en collaboration avec d'autres galeries du monde entier.

Madame Chamandy, propriétaire de la Galerie NuEdge, a tissé au cours des dernières années des relations solides avec les acteurs du marché des entreprises à l'échelon local et international, cela dans le cadre de la conception de projets, de la sélection d'œuvres d'art, de l'achat, de l'exposition ainsi que de la présentation d'installations artistiques. En outre, la galerie est en mesure d'offrir, pour des projets résidentiels, des services de sélection et de design artistiques permettant de créer des espaces vivants, qui répondent exactement aux besoins de chaque client.

**Mardi-Vendredi** 10h - 17h

**Samedi** 11h - 17h

**Fermé** Dimanche et lundi

ou sur rendez-vous: 514-934 EDGE (3343)

Venez vivre une expérience artistique unique à la galerie NuEdge

**MAINTENANT OUVERT**