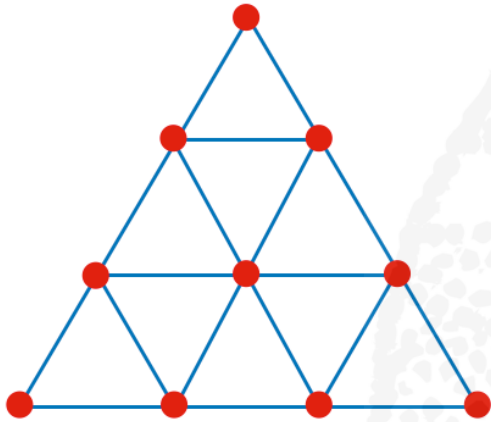




CABINET DA-END X

# CABINET DA-END X

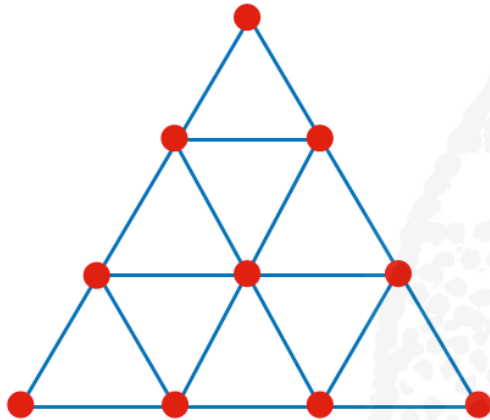


« La Tétraktys en qui se trouve la source et la racine de l'éternelle nature. Tout dérive de la Décade et tout y remonte. Le 10 est l'image de la totalité en mouvement. » Ainsi les Pythagoriciens prononçaient-ils leur serment en affirmant que « tout est nombre » (Porphyre vers 270). Formulée par la somme des quatre premiers nombres tels que  $1+2+3+4=10$ , la Tétraktys de Pythagore (VI<sup>e</sup> siècle avant notre ère) se construit sur quatre niveaux et dix points, attribuant au dix sacré la forme d'un triangle équilatéral. Selon les interprétations, au sommet figure l'Un, le Divin ou l'unité harmonieuse. Les deux points du dessous désignent la dualité ou le dualisme. Viennent ensuite les trois points qui correspondent aux trois niveaux du monde (infernale, terrestre et céleste). Les quatre points formant la base du triangle suggèrent quant à eux, les quatre éléments, les quatre saisons et plus largement ils symbolisent la création ou la multiplicité du monde matériel. Pour ses initiés, la Tétraktys résume de cette façon « une image figurée de la structure du monde. »

C'est sur cette thématique du nombre dix et des possibilités symboliques offertes par la Tétraktys, que le Cabinet Da-End invite - à l'occasion de sa dixième édition et des dix ans de la galerie - artistes contemporains, confrères et collectionneurs d'Art africain, océanien ou asiatique, à défier les frontières mouvantes du monde de l'Art. A chacun d'interpréter librement. Coiffes tribales formées de cercles concentriques et buste de plumes hiératique se disputent leurs couleurs éclatantes, défiant la fluorescence des pyramides de cire. Une statue Jarai du Vietnam, érodée par le temps, observe, songeuse, le poteau sacré en verre filé, planté au sol par une sculptrice contemporaine, née vietnamienne. Non loin de là, des combustions à la mine de plomb côtoient les éruptions acrylico-volcaniques, faisant allusion aux éléments naturels du triangle sacré. Et tandis que le St Jean-Baptiste de Da Vinci s'amuse de ses doigts récemment animés par la formule numérique pythagoricienne, les photographies intimes et pas de danse esquissés sur calque nous entraînent dans un tourbillon de pieds et de mains. Les huiles sur toiles, elles, évoquent tour à tour genèse biblique, décade festive ou un dix calligraphié. Seuls quelques objets surgis d'un autre temps, munis de leurs pouvoirs, paraissent immuables face à la puissance des nombres. C'est en tous cas dans ce microcosme nouvellement constitué qu'une symphonie cosmique s'élève en harmonie avec les tintements d'une cloche au son cristallin. Alors, dans cette nuit scintillante de perles aquarellées, entre marionnettes tribales, memento mori en céramique, délicats crânes de porcelaine et autres curiosités, l'émerveillement et les rêveries, irrésistiblement, nous submergent... Car cette exploration à travers les âges et les continents, par ses multiplications et ses rapprochements les plus inattendus ou même les plus évidents, n'est autre qu'une invitation à cette éternelle quête, celle des beautés qui nous transcendent.

*Du 1er décembre 2020 au 30 janvier 2021*

# CABINET DA-END X



« The Tetraktys in which is found the source and root of eternal nature. Everything derives from the Decade and everything goes back to it. The Tenth is the image of the totality in movement. » This is how the Pythagoreans pronounced their oath, claiming that « all is number. » (Porphyre, around 270) Formulated by the sum of the first four numbers such as  $1+2+3+4=10$ , the Tetraktys of Pythagoras (6th century BCE) is built on four levels and ten points, giving the sacred ten the shape of an equilateral triangle. According to the interpretations, at the vertex appears the One, the Divine or the harmonious unit. The two points underneath indicate duality or dualism. Then come the three points corresponding to the three levels of the world (infernal, earthly and celestial). The four points forming the base of the triangle suggest the four elements, the four seasons and more broadly they symbolize the creation or multiplicity of the material world. It is in this way that the Tetraktys sums up, for its initiates, « a figurative image of the structure of the world ».

And it is on this theme of the number ten and the symbolic possibilities offered by the Tetraktys - on the occasion of its tenth edition and the tenth anniversary of the gallery - that Cabinet Da-End invites contemporary artists, colleagues and collectors of African, Oceanian or Asian Art, to challenge the moving frontiers of the art world. It is up to everyone to interpret freely. Tribal headpieces formed of concentric circles and hieratic feather bust compete for their bright colors, defying the fluorescence of the wax pyramids. A Jarai statue from Vietnam, eroded by time, pensively observes the sacred post made of spun glass, placed on the ground by a contemporary sculptor, born Vietnamese. Not far from there, lead pencil mine combustions rub shoulders with acrylic-volcanic eruptions, alluding to the natural elements of the sacred triangle. And while Da Vinci's St. John the Baptist is playing with his fingers recently animated by the Pythagorean formula, the intimate photographs and dance steps sketched on tracing paper lead us into a whirlwind of feet and hands. The oils on canvas evoke in turn biblical genesis, a festive decade or a calligraphic ten. Only a few objects from another time, with their powers, seem immutable in front of the strength of numbers. It is in any case in this newly constituted microcosm that a cosmic symphony rises in harmony with the tinkling of a bell with a crystalline sound. Then, in this glittering night of water-colored pearls, between tribal puppets, ceramic memento mori, delicate porcelain skulls and other curiosities, wonder and daydreams overwhelm us... For this exploration through the ages and continents, by its multiplications and its most unexpected or even obvious connections, is nothing but an invitation to this eternal quest, that of the beauties that transcend us.

*From December 1, 2020, to January 30, 2021*



MARKUS ÅKESSON – GENESIS

Huile sur toile / Oil on canvas

50 x 60 cm, 2020

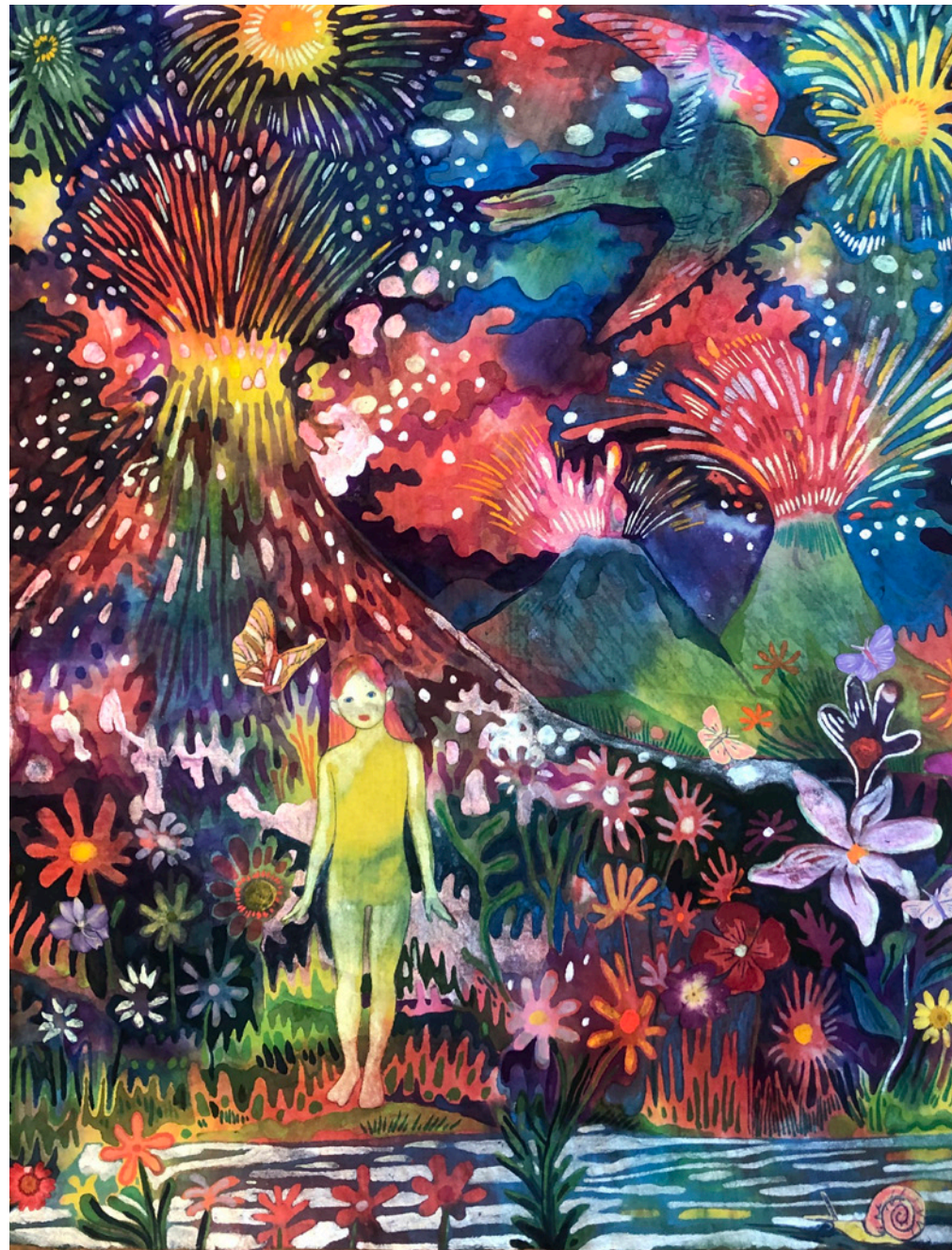
Click : [atelier](#) • [text](#) • [+ info](#)



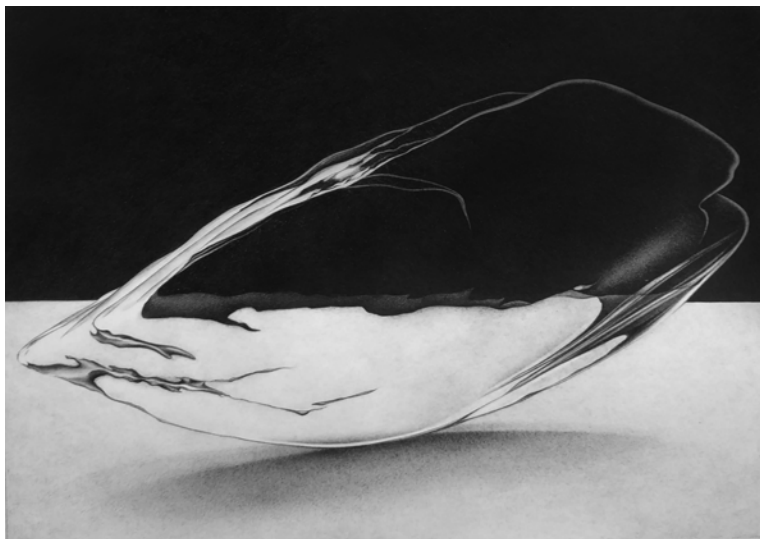
MARCELLA BARCELÓ – BENEATH FIRE AND SMOKE  
Aquarelle et encre sur papier washi / Watercolors and ink on Japanese paper  
50 x 65 cm, 2020



MARCELLA BARCELÓ – BENEATH FIRE AND SMOKE  
Aquarelle et encre sur papier washi / Watercolors and ink on Japanese paper  
50 x 65 cm, 2020

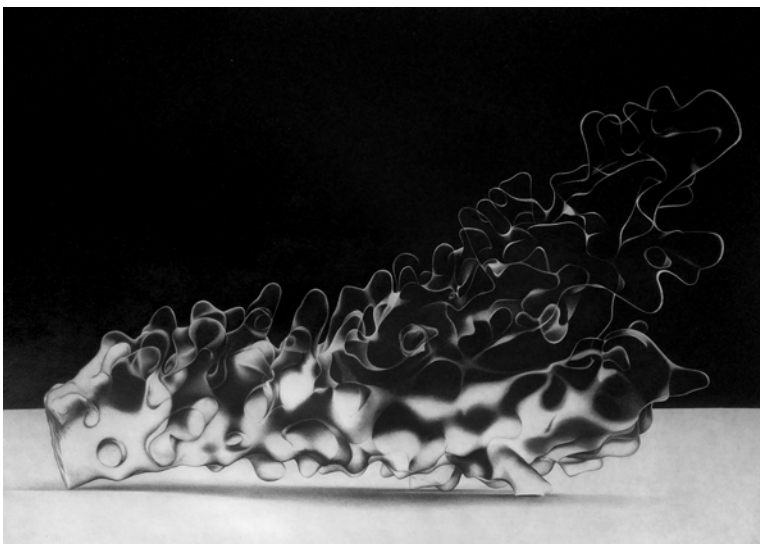


MARCELLA BARCELÓ – BENEATH FIRE AND SMOKE  
Aquarelle et encre sur papier washi / Watercolors and ink on Japanese paper  
50 x 65 cm, 2020



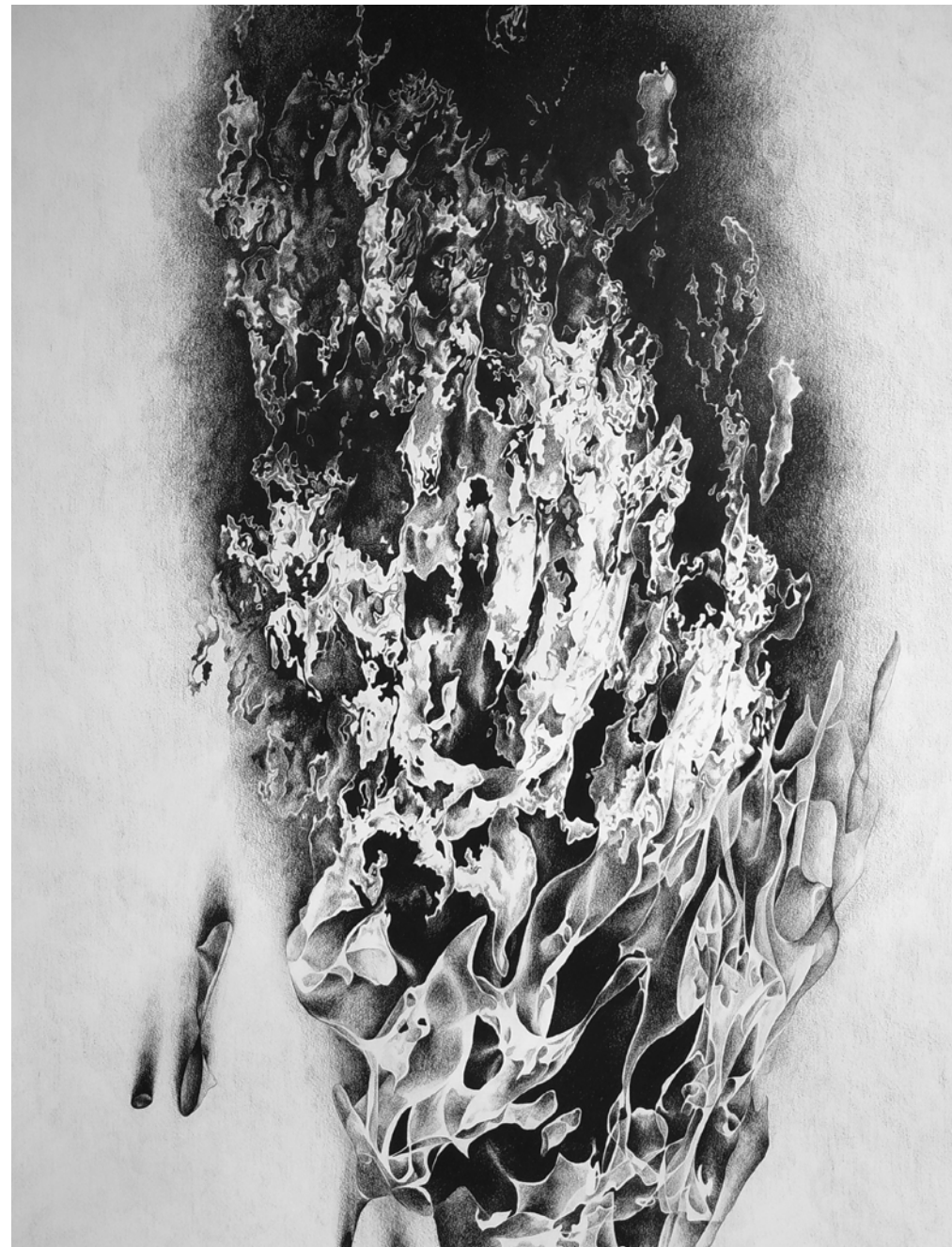
CÉSAR BARDOUX – TRANSLUCENT CORAL

Mine de plomb sur papier / Lead mine on paper  
70 x 50 cm, 2020



CÉSAR BARDOUX – ÉLÉMENT

Mine de plomb sur papier / Lead mine on paper  
40 x 30 cm, 2020



CÉSAR BARDOUX – COMBUSTION

Pierre noire sur papier / Black chalk on paper  
103 x 73 cm, 2020



CLÉMENT BATAILLE – TRI  
Acrylique sur bois / Acrylic on wood  
21 x 15 cm, 2020



CLÉMENT BATAILLE – MONADE #3  
Gouache sur papier indien / Gouache on Indian paper  
30 x 42 cm, 2020

Click : [video](#)

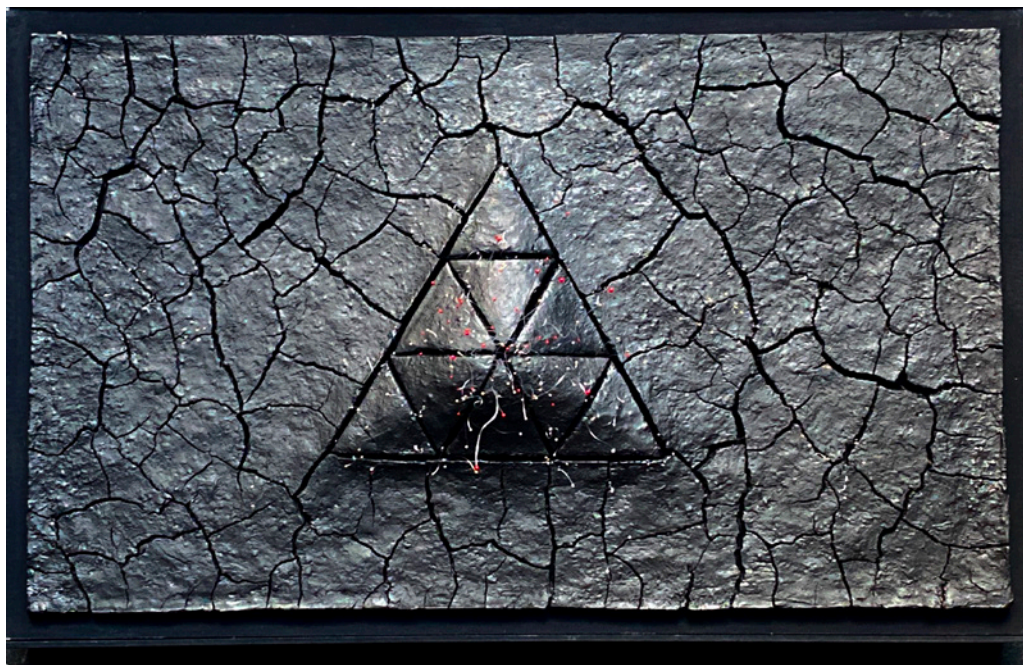


LUCY GLENDINNING – MY ANIMAL 10

Cire, jesmonite, bois, plumes de faisane / Wax, jesmonite, timber, pheasant feathers  
44 x 20 x 54 cm, 2020

Click : [atelier](#) • [text](#) • [+ info](#)





ORIE INOUÉ – [ANAGÉNNISI]

Terre, fil de fluorocarbone, acrylique, vernis, dispositif sonore / Soil, fluorocarbon wire, acrylic, varnish, loudspeaker  
27 x 44 x 22 cm, 2020

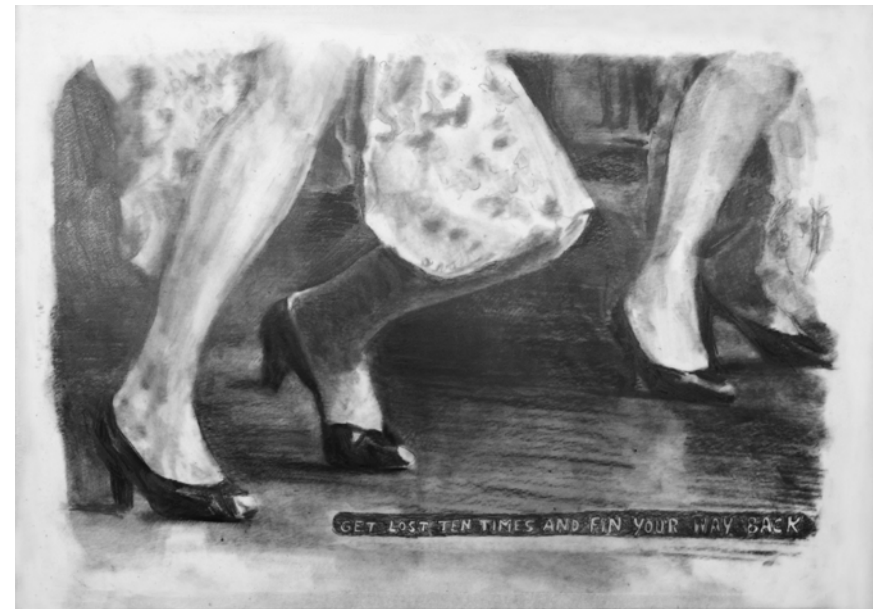


SARAH JÉRÔME – TEN STEPS TOWARD HER  
Mine de graphite sur calque / Graphite mine on tracing paper  
21 x 29,7 cm, 2020

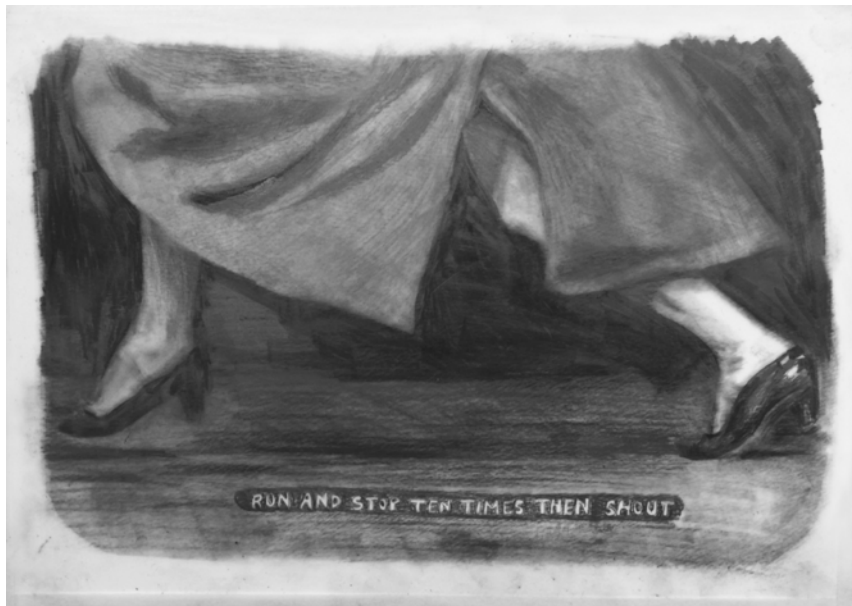
Click : [video](#) • [text](#) • [+ info](#)



SARAH JÉRÔME – JUMP TEN TIMES  
Mine de graphite sur calque / Graphite mine on tracing paper  
21 x 29,7 cm, 2020



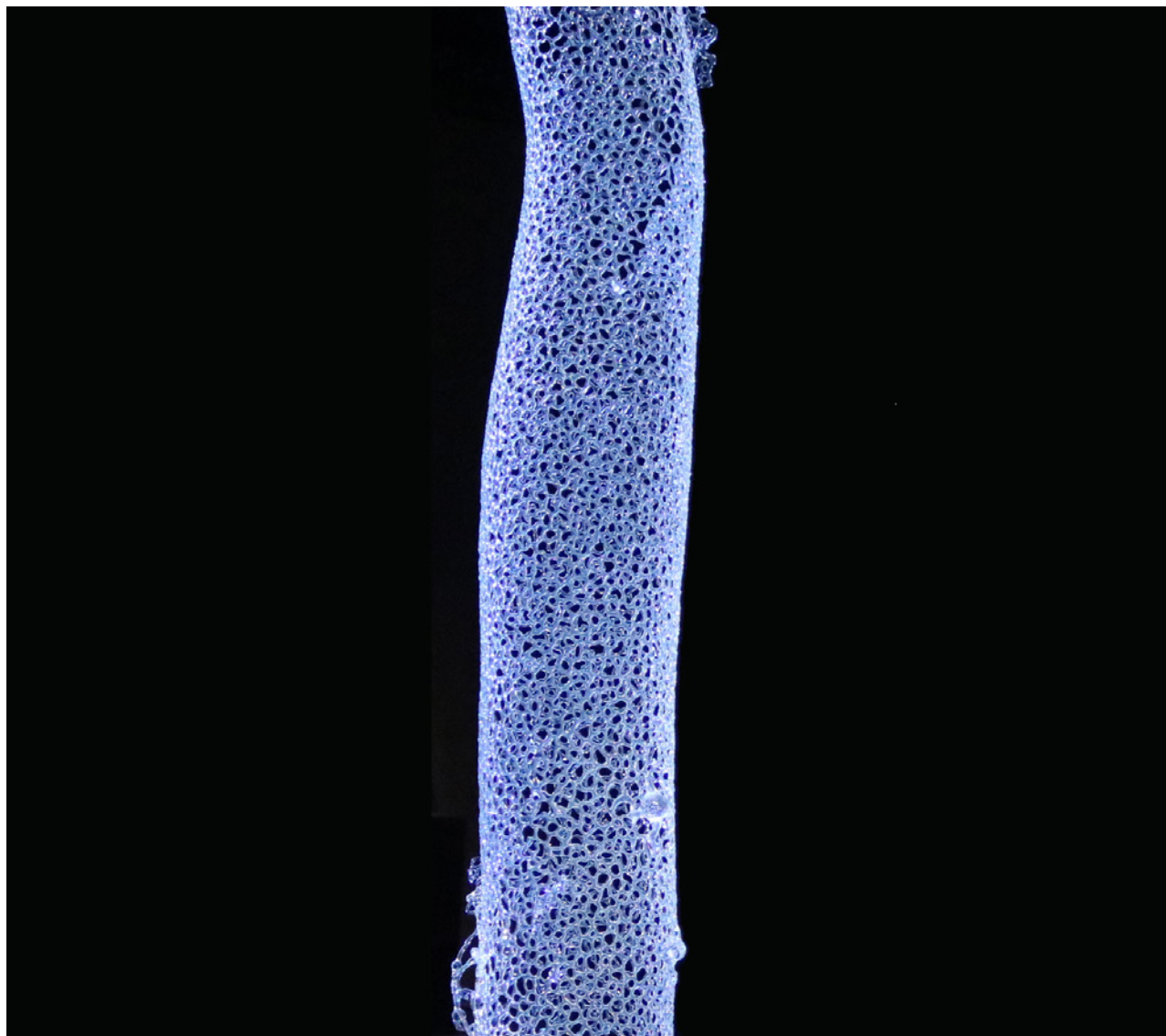
SARAH JÉRÔME – GET LOST TEN TIMES  
Mine de graphite sur calque / Graphite mine on tracing paper  
21 x 29,7 cm, 2020



SARAH JÉRÔME – TEN TIMES AND SHOUT  
Mine de graphite sur calque / Graphite mine on tracing paper  
21 x 29,7 cm, 2020



SARAH JÉRÔME – TEN STEPS TOWARD HIM  
Mine de graphite sur calque / Graphite mine on tracing paper  
21 x 29,7 cm, 2020



KIM KOTOTAMALUNE – LA CARESSE DU CORBEAU

(visuel temporaire) Verre filé au chalumeau, miroirs au sol et plafond / Hand-spun glass, ceiling and floor mirrors

Hauteur / height : 350 cm ; miroirs / mirrors : 70 cm de diamètre, 2020

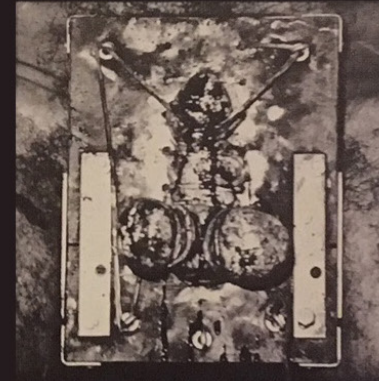
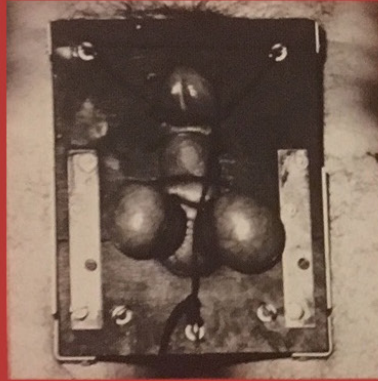
Click : [video](#) • [text](#) • [+ info](#)



KRJST – MALLACOOTA

Coton, mohair, polyester, papier, rafia, polymère / Coton, mohairpolyester, paper, rafia, polymer  
160 x 200 cm, ed. 3, 2020

Click : [text](#)



ROBERT MAPPLETHORPE – RICHARD

Deux tirages argentiques uniques dans montage et cadre conçus par l'artiste, signé par l'artiste au dos du cadre / Two unique gelatin silver prints in mat and frame designed by the artist signed by the artist on frame verso. Provenance : Estate of Harry H. Lunn Jr. (1933-1998)

50 x 75 cm, Pièce unique / Unique piece, 1978

Click : [text](#)



MIKE MAKCKELDEY – YEAH KANPAI MY FRIEND

Technique mixte sur bois / Mixed media on wood

92 x 59 x 3,5 cm, 2020

Click : [video](#) • [text](#) • [+ info](#)



NIETO – STILL-MAKING

Huile sur bois et vidéo projection / Oil on wood and video projection  
69 x 57 cm, 2020

Click : [video](#) • [text](#) • [+ info](#)

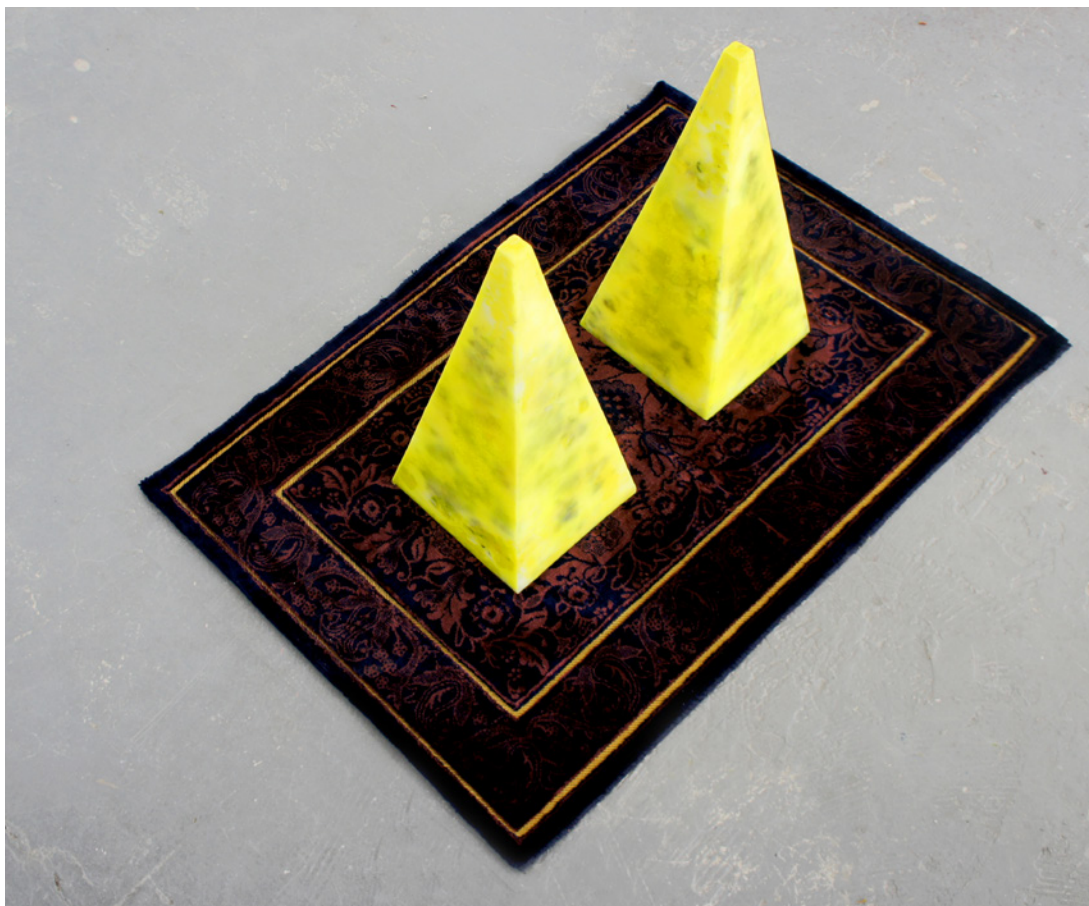




DAICHI MORI – COMME UN VOLEUR  
PÉNÉTRANT UNE MAISON VIDE  
Technique mixte (gouaches, encre sur bois) / Mixed  
media ( gouaches, inks on wood)  
22 x 14 x 14 cm, 2020



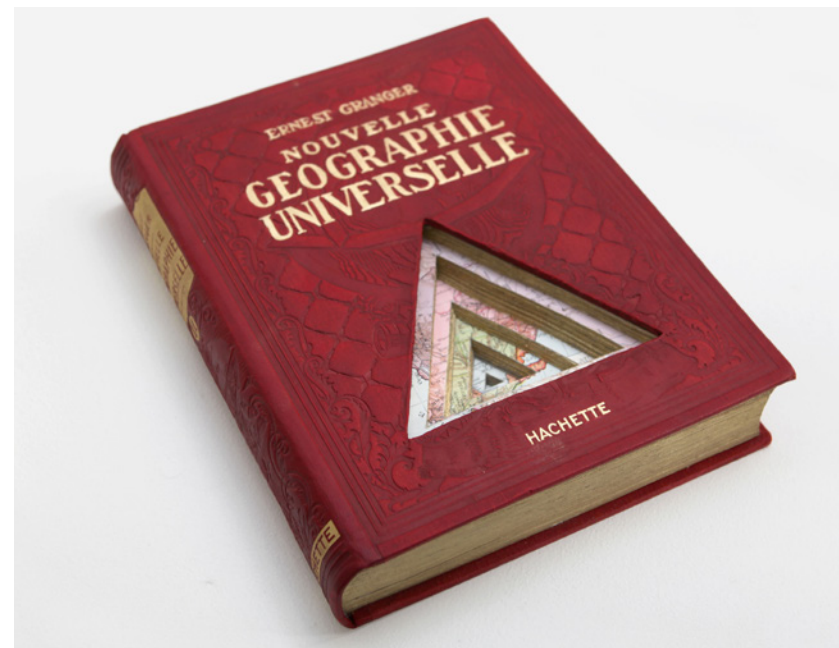
NIETO – SANS TITRE OU POURQUOI LES PYRAMIDES NE FURENT PAS  
ÉRIGÉES EN FORME DE DÉCAÈDRE  
Huile sur bois et vidéo projection / Oil on wood, video projection, 42 x 11 x 46 cm, 2020



CÉLIA NKALA – ODYSSEÉ II  
Cire, pigments, tapis / Wax, pigments, carpet  
100 x 70 x 60 cm, 2016

Click : [video](#) • [text](#)

CÉLIA NKALA – ATLAS  
Découpes sur Atlas Universel Quillet / Cuts on Quillet Universal Atlas  
25 x 30 cm, 2015



CÉLIA NKALA – NOUVELLE GÉOGRAPHIE  
UNIVERSELLE

Découpes sur livre de géographie / Cuts on geography book  
25 x 30 cm, 2015





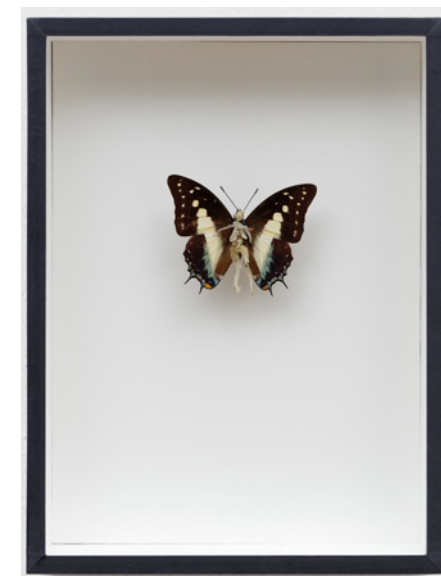
LIONEL SABATTÉ – FRAGMENT DE CIME

Reste de bois brûlé, ongles, peaux mortes / Burning wood rest, nail dead skin  
31 x 30 x 30 cm, 2016



LIONEL SABATTÉ – RÉPARATION DU PAPILLON DU 21 MARS 2020

Ongles, peaux mortes, papillon, épingle / Nails, dead skin, butterfly, pin  
26 x 19,6 x 6 cm, 2020



LIONEL SABATTÉ – ÎLE #4

Ciment, bonsaï, ongle et peaux mortes / Cement, bonsai, nail and dead skin  
39 x 26 x 22 cm, 2019

[Click : text](#)



SATOSHI SAIKUSA – TEN

Graine d'érable, chêne, cloche zen, feuille d'or / Maple seed, oak,  
Buddha's bell, gold leaf  
24 x 24 x 85 cm, 2020



SATOSHI SAIKUSA – OMUSUBI

Céramique / Ceramic  
21 x 7 x 26 cm, 2020



SATOSHI SAIKUSA – LOUISE

Gouache sur bois, Tirage jet d'encre, Adhésif, Clous / Gouache on wood, Inkjet print, Adhesive, Nails  
40 x 40 x 5 cm, 2020



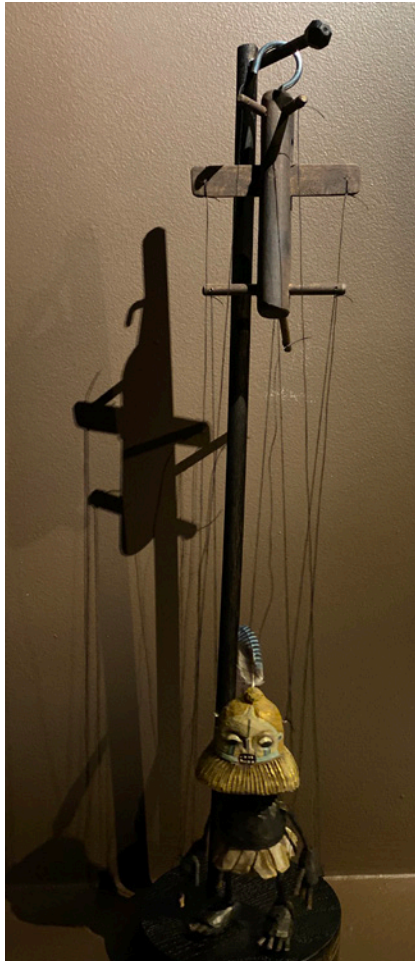
SATOSHI SAIKUSA – GAZOUILLEMENTS IV

Tirage au charbon / Charcoal printing  
60 x 61 cm, tirage / printed 2016



SOTA SAKUMA – KAIJAN  
Huile sur toile de lin / Oil on linen canvas  
45 x 65 cm, 2020

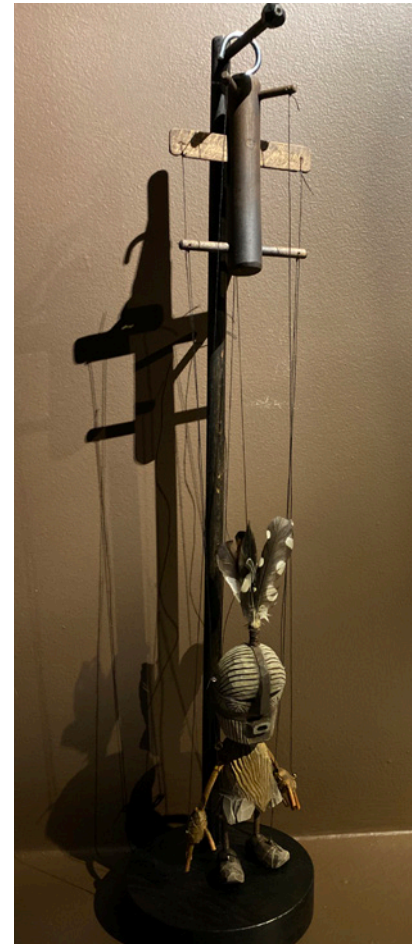
Click : [text](#)



GARRULUS'S NEST



THE MAN WHO WEARS  
THE TREE



KING OF  
DENDROCOPOS



THE DIVER

SOTA SAKUMA

Marionnettes sculptées, bois, peinture à l'huile, cire / Sculpted puppets, wood, oil painting, wax,  
marionnette environ 20 x 5 x 5 cm, socle : 56 x 12 x 12 cm, 2020



CAROLEIN SMIT – PUG  
C ramique / Ceramic  
21 x 24 x 20 cm, 2020



CAROLEIN SMIT – ANGEL  
C ramique / Ceramic  
42 x 25 x 33 cm, 2019

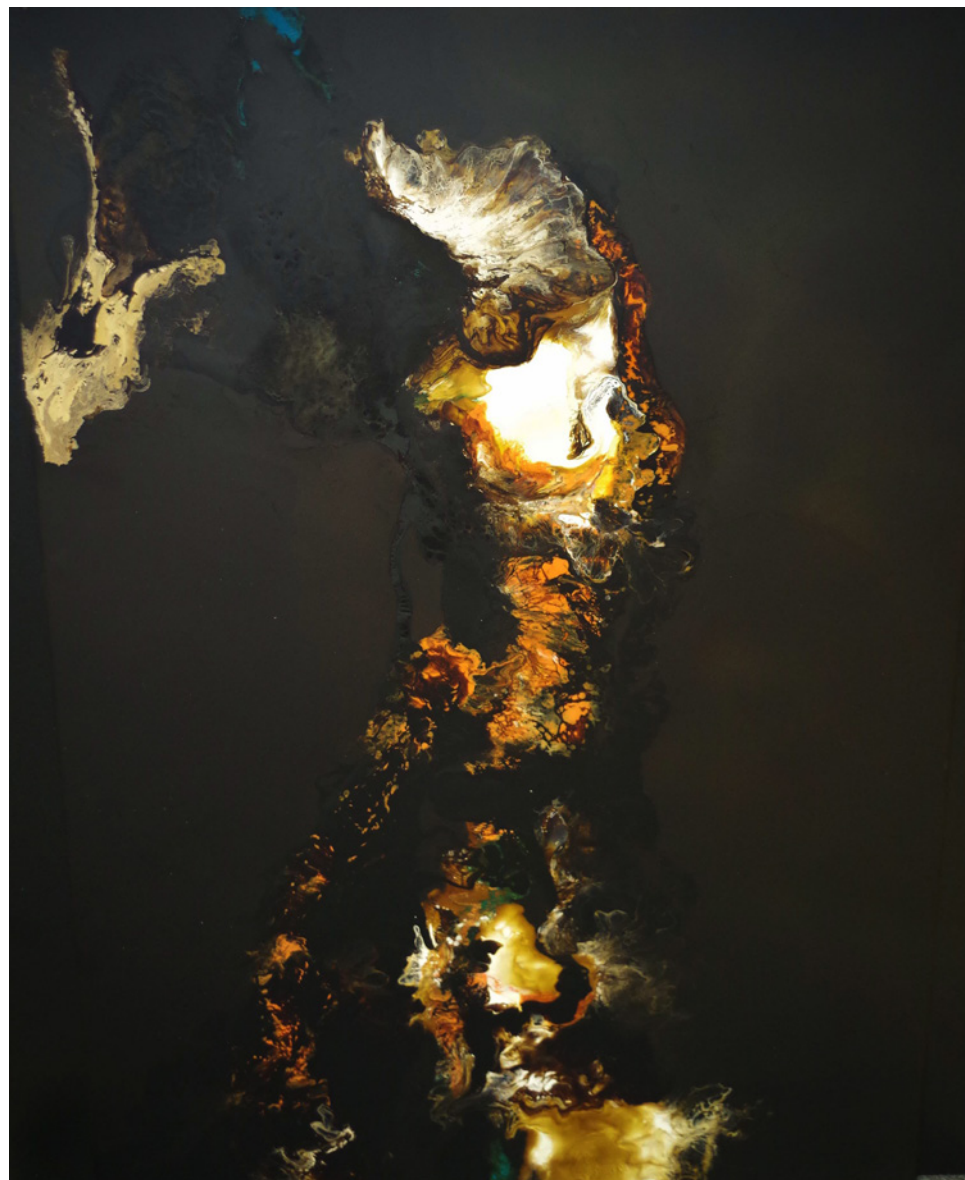




CAROLEIN SMIT  
RAMSHEAD II  
C eramique / Ceramic  
26 x 62 x 41 cm, 2010

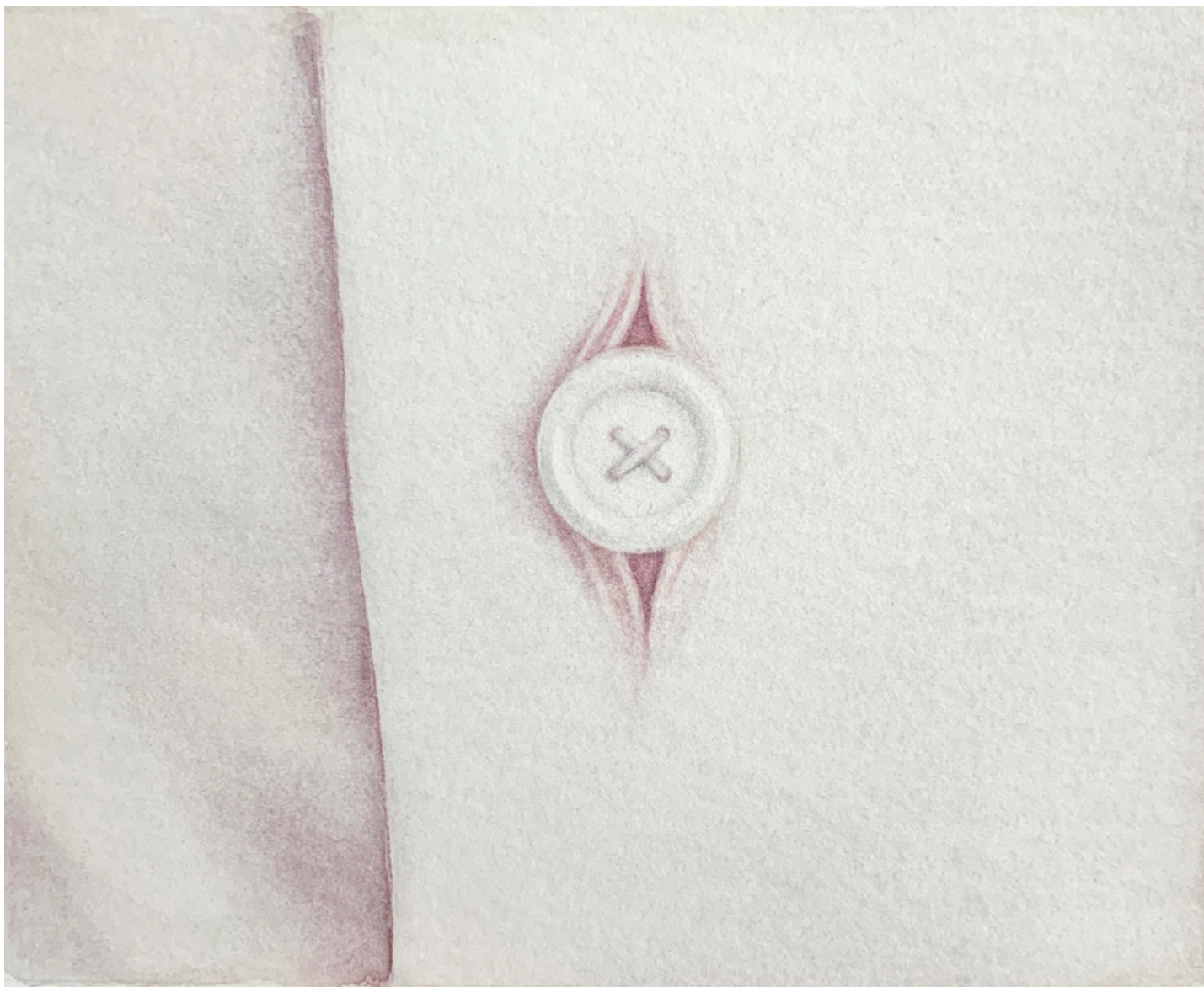


CAROLEIN SMIT  
TATTOOED SKULL WITH BEAU-TIE  
C eramique / Ceramic  
22 x 17 x 34 cm, 2019



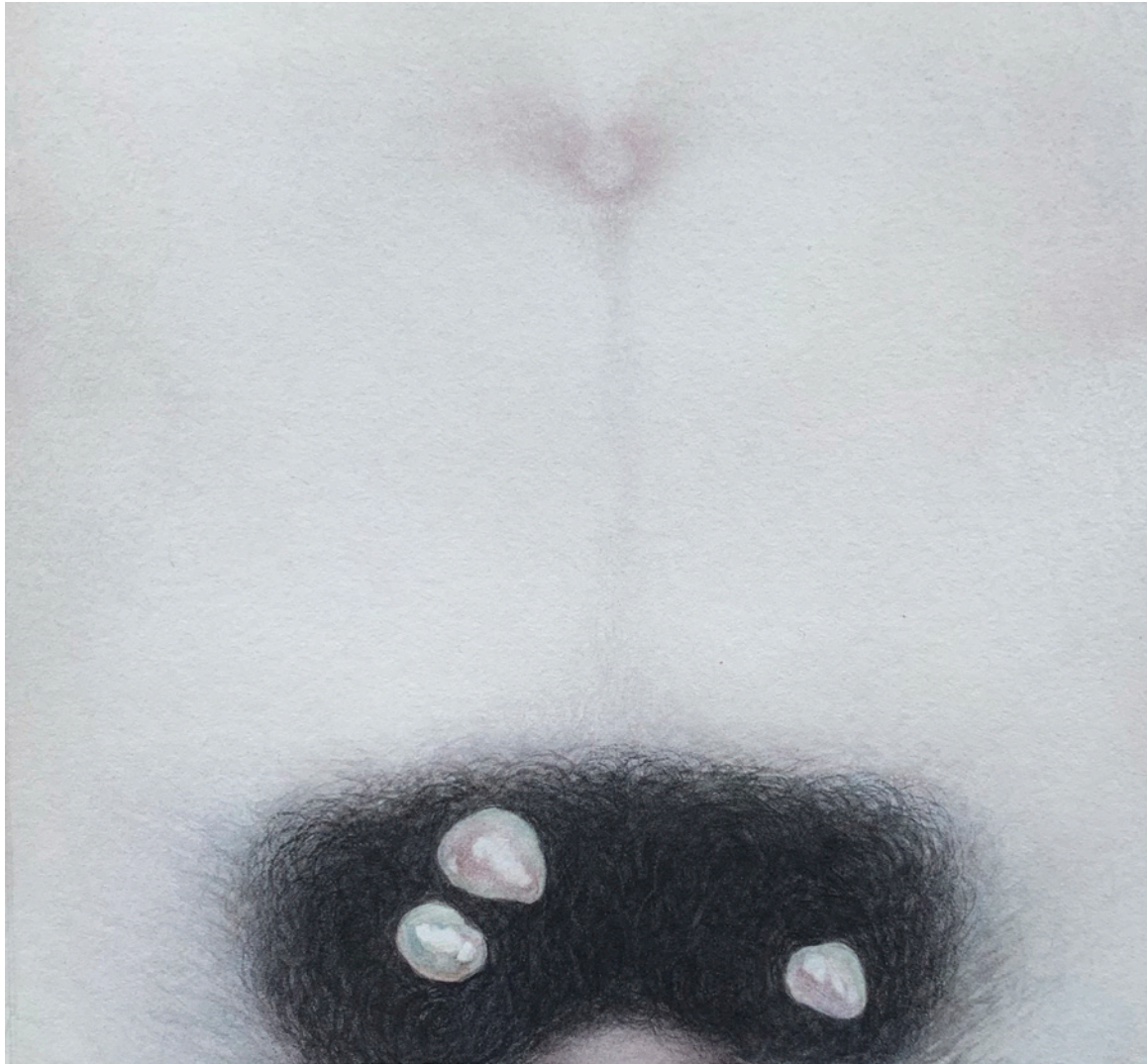
MITSURU TATEISHI – SANS TITRE  
Technique mixte sur tôle / Mixed media on sheet metal  
132 x 89 cm, 2020

Click : [text](#) • [+ info](#)



NIKOLAY TOLMACHEV – X  
Aquarelle sur papier / Watercolors on paper  
14 x 16,5 cm, 2020

Click : [text](#) • [+ info](#)



NIKOLAY TOLMACHEV – PLUIE DE PERLES

Aquarelle sur papier / Watercolors on paper

17,5 x 18,5 cm, 2020



NIKOLAY TOLMACHEV – OASIS

Aquarelle sur papier / Watercolors on paper

31 x 25,5 cm, 2020



VIVIAN VAN BLERK – JANUS  
Grès émaillé / Enamelled stoneware  
16 x 17 x 18 cm, 2017



VIVIAN VAN BLERK – NARCISSE  
Grès émaillé / Enamelled stoneware, 20 x 15 x 16 cm



VIVIAN VAN BLERK – JAN JANE  
Grès émaillé / Enamelled stoneware, 11 x 19 x 12 cm



TORQUE BOFI - Galerie Entwistle

Peuple Gbaya, sous-groupe Bofi, forêt de Ngotto, région de Lobaye, République Centrafricaine, Métal / Metal

Diamètre : 41 cm, Provenance : Collection privée, Bruxelles



STATUETTE TÉKÉ - Galerie Nicolas Rolland  
Peuple Téké, Congo Bois, matières minérales, poil de queue d'éléphant / Wood, mineral materials, elephant tail hair  
Hauteur 29 cm, Debut 20e s, Collection privée (France)

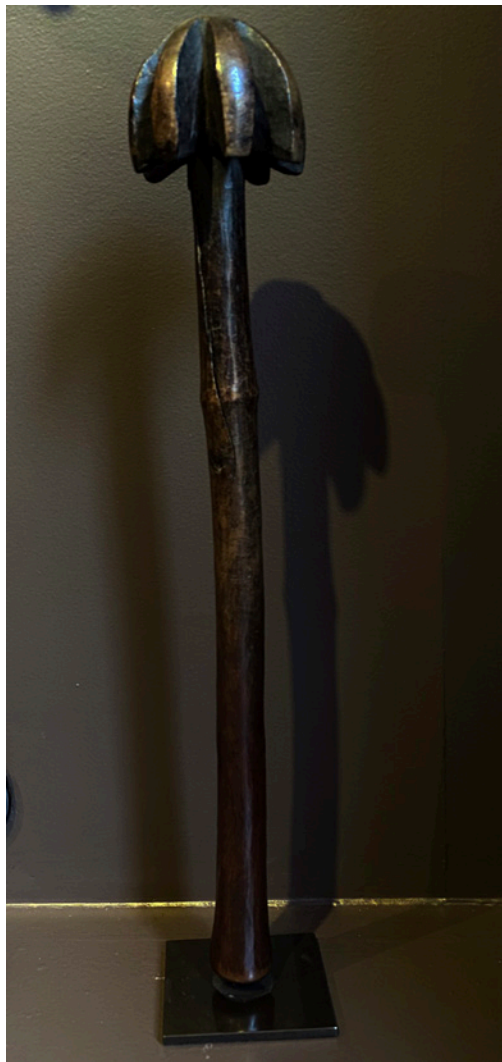


COIFFE - Galerie Nicolas Rolland  
Peuple Bamiléké, Cameroun  
Plumes et raffia / Feathers and raffia, diamètre : 77 cm, 1940-50

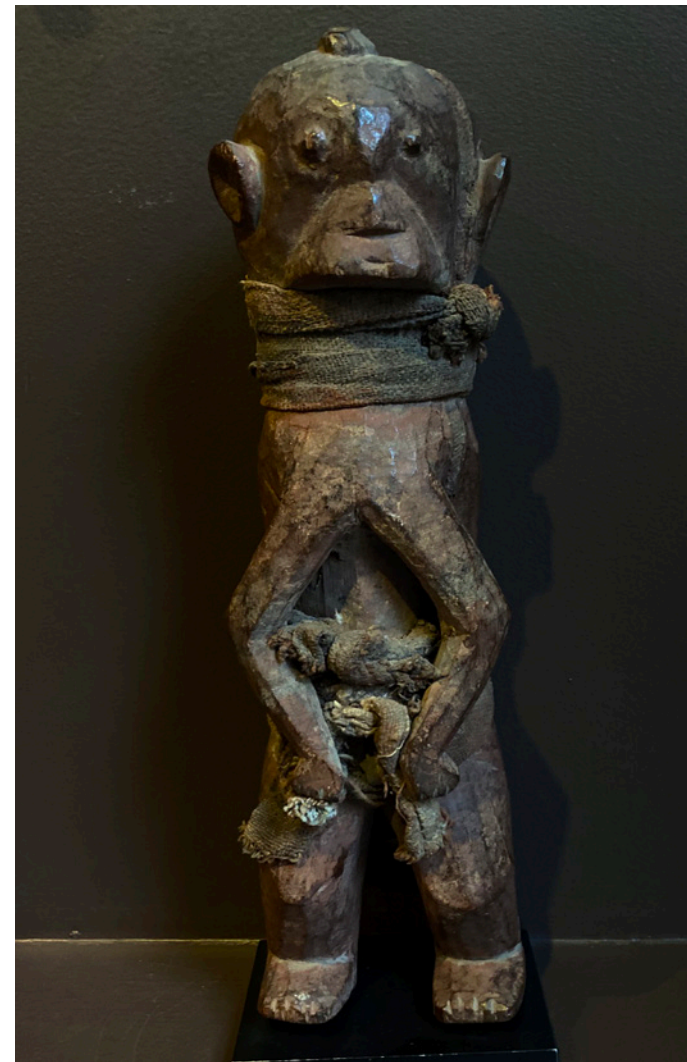




CASSE-TÊTE - Galerie Nicolas Rolland  
Peuple Gogo, Tanzanie  
Bois / Wood, 55 x 6 x 6 cm  
fin 19e - début 20e siècle



PILON - Galerie Nicolas Rolland  
Peuple Burana, Ethiopie  
Bois / Wood, 45 x 7 x 7 cm,  
fin 19e - début 20e siècle

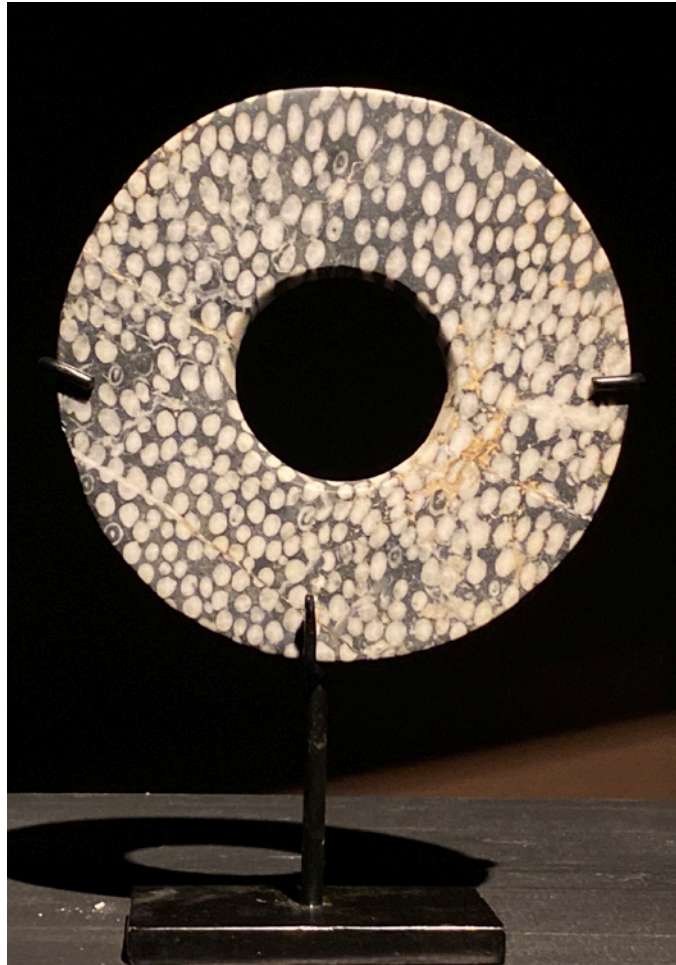


STATUE - Galerie Nicolas Rolland  
Peuple Chamba, Nigéria. Bois et tissu / Wood and fabric  
Hauteur : 41 cm, Fin 19e début 20e siècle, Provenance : Collection  
Alain Javelaud (France)



### OFFRANDE BI

Jade altéré. Période Liangzhu, Chine. Ancienne, collection Milano, Paris, environ 1960 diamètre : 20 cm, hauteur avec socle : 30 cm, environ 2000 BC



### OFFRANDE BI

Bois fossile. Culture Xia, Chine. Diamètre 17 cm, hauteur avec socle : 24 cm, environ 1800 BC.



### CASSE-TÊTE KANAK EN BEC D'OISEAU

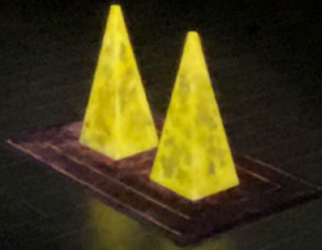
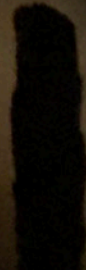
Nouvelle Calédonie, 71 x 9 x 37 cm, XIXième siècle



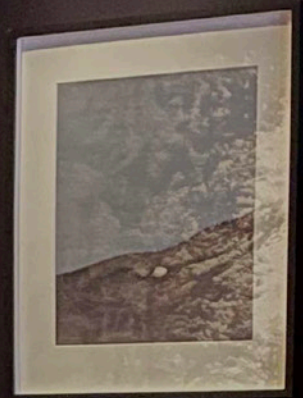
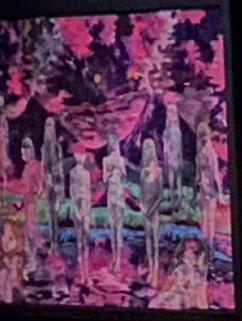
BLOC DE CALCITE  
20 x 20 x 25 cm, France



COSMOGRAMME VOTIF  
Tuf volcanique. Ancienne collection Munoz / Berjonneau.  
Culture Valdivia, Equateur, 35 x 9 x 52 cm, environ 1500 BC









GALERIE DA-END

+33 (0)1 43 29 48 64  
GALERIE@DA-END.COM  
[WWW.DA-END.COM](http://WWW.DA-END.COM)  
17, RUE GUÉNÉGAUD  
75006 PARIS FRANCE