

Företagsrekonstruktion
i praktiken – Case Sensia

Case - Sensia

- Rekonstruktör - advokat Mats Emthén, Advokatfirman Carler
- Ägare – CapMan Life Science Fund
- VD – Johan Bennarsten

Case - Sensia

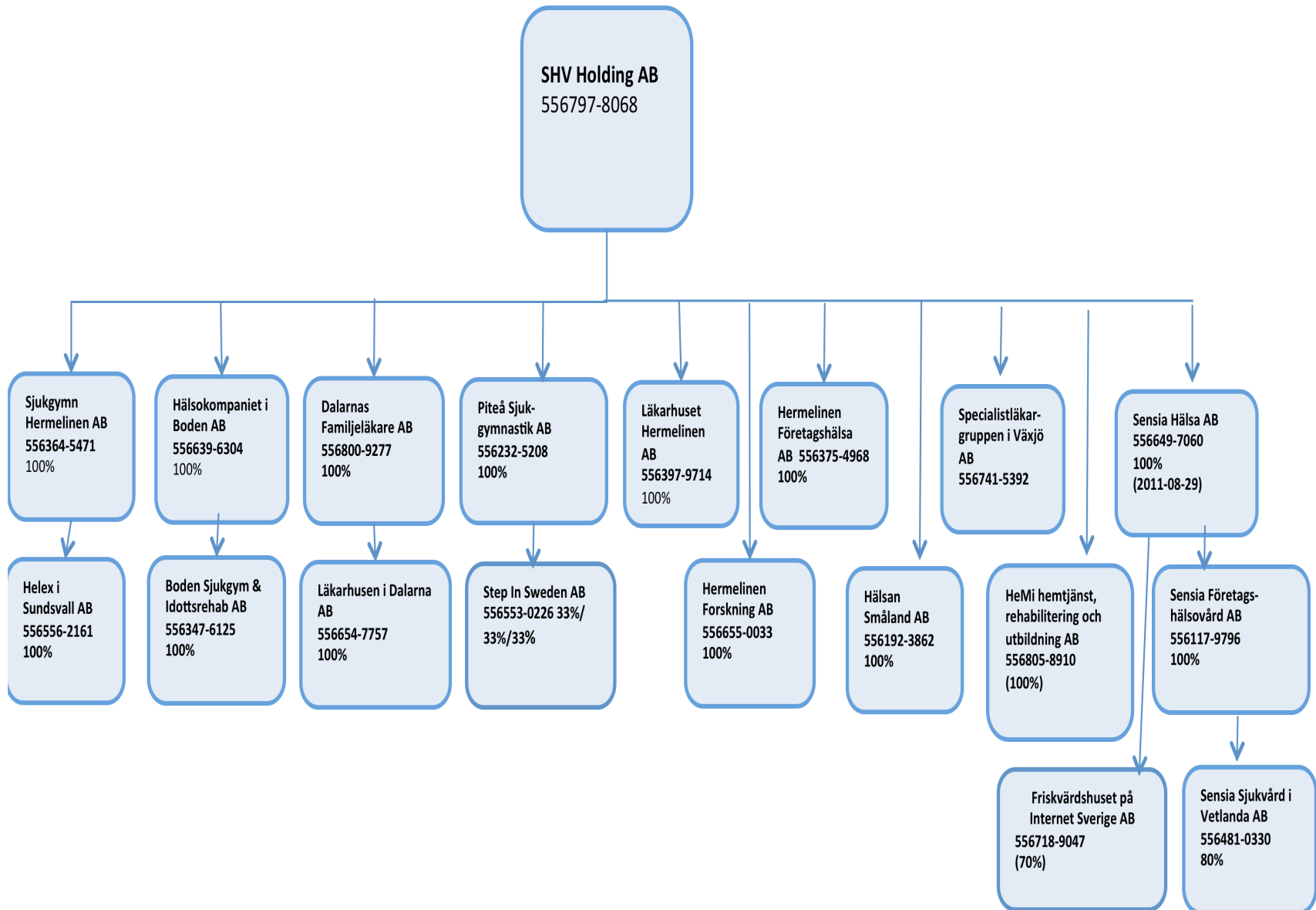
Verksamhet på 25 orter i norra och södra Sverige

Företagshälsa, primärvård och gym i en leveranskedja

Vision – helhet & hälsa

Buy-and-build med organisk tillväxt

Omsättning ca 600 mkr



Bakgrund

Vård och omsorg

- Stark tillväxt i privata sektorn
- LOV 2006
- Rörelsemarginaler på 7-10%

Sensia

- Stark tillväxt, minusmarginaler
- Prissänkning på 10% för 60% av verksamheten 12/13, 5% 13/14
- Antalet listade patienter ökade > 10% men intäkten konstant = indirekt prissänkning
- Ökad arbetskraftskostnad

Branschen: rörelsemarginaler 0-3%

Bakgrund

Förlusterna ökar från 2012 - negativa händelser kom slag i slag

Stoppa tillväxten

Ledningsbyten

Kostnadsneddragningar

Nya finansieringar - med rörelsemarginaler på <5% = lånen kan betalas tillbaka, ägarna 0

Rådgivare beslut om KK av DB under 2013

TILLGÅNGAR**CARLER**

OMSÄTTNINGSTILLG.	Bokfört värde	konkursvärde uppskattat	Anmärkning
Kundfordringar	3 950	-	Kvittning mot skulder koncernföretag
Uppskjutna skattefordringar	6 132	-	Bedöms sakna värde i konkurs
Förutbet kostn & uppl int	5 456	-	Kvittning i huvudsak
Skattefordringar	2 195	-	Kvittning
Övriga fordringar	1 702	-	Bedöms sakna värde i konkurs
Fordran koncernbolag	15 715	-	Kvittningar. Bedöms sakna värde i konkurs
SUMMA OMS TILLG.	35 150		

ANLÄGGNINGSTILLG.

Inv, verktyg och installationer	369	74	Schablon 20 % i KK
Andelar koncernföretag	174 872	8 436	Bedömt pantsatt värde Banken
SUMMA ANL TILLG.	175 241	8 510	
SUMMA TILLGÅNGAR	210 391	8 510	

SKULDER**Prioriterade**

Checkkredit Banken	35 756		Pant i db aktier, FH i db om totalt 30 385 tkr
Lån Banken	33 210		Pant i db aktier, FH i db om totalt 30 385 tkr
Fonden	22 233		Företagsinteckning 23 000 tkr
Semester och upplupen lön	1 883		
Summa prioriterade	93 082		

Oprioriterade skulder

Lån från aktieägare	19 800		
Leverantörsskulder	12 746		
Skulder koncernföretag	49 259		
Skatteskulder	3 423		Kvittning till del
Övriga skulder	144		
Skuld köpeskilling aktier	22 386		
Uppl kostn & förutbet int	3 718		
Summa oprioriterade	111 476		

SUMMA SKULDER 204 558

Rekonstruktionen

Välfärdsbolag

Utmattade ägare med begränsat tillgängligt kapital

Koncernkonto – korsvisa säkerheter

Rekonstruktionsteamet – utökad ledningsgrupp

Helhetslösning – förstudie med flera ansatser för att hitta en balans mellan kapitalbehov och kapitaltillgång samt ägare/externa intressenter

Detaljerad action plan

Kommunikation – många berörda

Skapa förtroende

TILLGÅNGAR		<u>Preliminär proforma</u>
OMSÄTTNINGSTILLG.		
Tillskottsbehov för rek		54 000
Kassa		-
Kundfordringar		-
Uppskjutna skattefordringar		-
Förutbet kostn & uppl int		-
Skattefordringar		-
Övriga fordringar		-
Fordran koncernbolag	-	
SUMMA OMS TILLG.		54 000
ANLÄGGNINGSTILLG.		
Inv, verktyg och installationer		358
Andelar koncernföretag		
SUMMA ANL TILLG.	▼	358
SUMMA TILLGÅNGAR		54 358
SKULDER		
Lån Capman	▼	200
Tillskott under rekonstruktion	▼	3 000
Lösen pant Banken	▼	8 000
Checkkredit Banken	▼	4 067
Lån Banken	▼	4 151
Fonden	▼	2 779
Semester och upplupen lön	▼	11
Lån från aktieägare	▼	2 475
Leverantörsskulder	▼	1 993
Skulder koncernföretag		5 933
Skatteskulder		-
Övr skulder	▼	18
Skuld köpeskilling aktier		3 423
Uppl kostn & förutbet int	▼	533
Lönegaranti		14
Ber Skadestånd hyreskontrakt n	▼	3 125
SUMMA SKULDER	▼	39 722
EGET KAPITAL		14 636

Slutresultat

- Följde plan vad gäller tid, EK, ackordsbelopp och likviditet
- Avyttring av träningsverksamheten samt specvård Luleå
- Reducerade administrationskostnaden från 40 mkr till 10 mkr
- Haircut men även framåtriktad rekonstruktion – leverantörsavtal >100 mkr sades upp med skadestånd
- Verksamheten övertogs av branschaktör augusti 2014
- Turn-arounden tar ytterligare 6-12 månader om du gör rätt saker

Sammanfattning

Avsaknad av förståelse och kompetens i bolag/ägare resulterar i beslut om åtgärd för sent (förtroende, kapitalförstörelse etc)

Fokus på att leverera planen – ”Lyft blicken”

Mod att ”kill your darlings”

PE bygger bolag – avveckling ligger inte i affärsmodellen och därmed inte heller i kompetensen hos teamen

Kompetensen viktig inom både ekonomi och juridik

Rekonstruktion i sak även framåtriktad