

ÄNGHOLMEN 2

ÄNGESÖGATAN, RYDEBÄCK



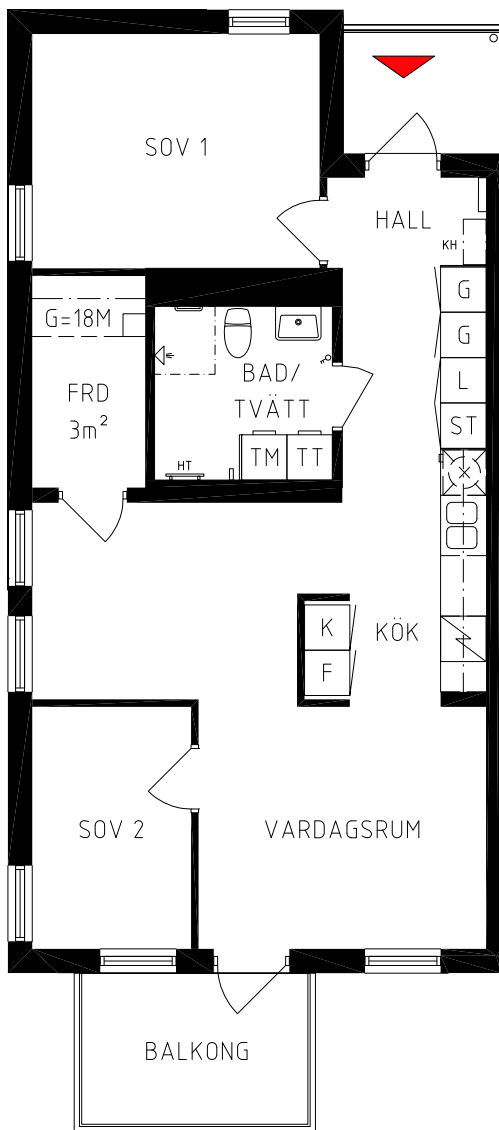
ÄNGESÖGATAN 6

LÄGENHET: 1101, 1201, 1301, 1401

3 RUM & KÖK

BOAREA: 68,0 m²

VÅNING 1-4



TECKENFÖRKLARING:

| | |
|-----|---|
| HT | HANDDUKSTORK |
| TM | TVÄTTMASKIN |
| TT | TORKTUMLARE |
| TK | KOMBIMASKIN, TVÄTT/TORK |
| KF | KYL/FRYS |
| K | KYL |
| F | FRYS |
| ST | STÄDSKÅP |
| G | GARDEROB |
| L | LINNESKÅP |
| KLK | KLÄDKAMMARE |
| BH | BRÖSTNINGSHÖJD (0.6m om annat ej anges) |
| FRD | LÄGENHETSFÖRRÅD |
| KH | KAPPHYLLA |

RUMSBESKRIVNING:

GENERELLT:

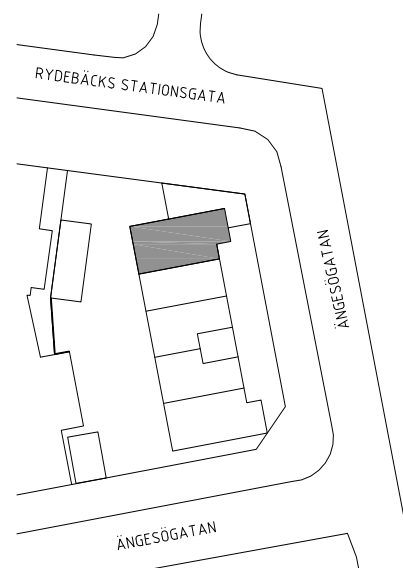
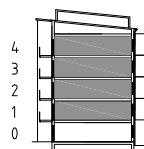
GOLV: EKPARKETT
 SOCKEL: EK, FOLIERAD
 VÄGG: TAPET, DECORAMA 13, NR. 4151
 TAK: MÅLAD VIT (NCS 0502-Y)
 FÖNSTERBÄNK: STEN
 TELE/DATA: ÖRESUNDSKRAFT FIBERNÄT

KÖK:

ÖVRIGT: SKÅPSINREDNING VIT
 STÄNKSKYDD, KAKEL 10x10, VIT
 SPIS MED VARMLUFTSUGN OCH KERAMIKHÅLL, FRISTÅENDE
 KÖKSINREDNING FÖRBERETT FÖR DISKMASKIN OCH MIKROVÅGSUGN
 2 RoK KYL/FRYS
 3 RoK HEL KYL OCH HEL FRYS

BAD/TVÄTT:

GOLV: KLINKER, GRÅ
 VÄGG: KAKEL 10x10, VIT
 ÖVRIGT: BADRUMSKÅP MED BELYSNING
 TVÄTTMASKIN & TORKTUMLARE, KOMBIMASKIN
 BÄNSKIVA AV LAMINAT, VIT
 ÖVERSKÅP OVAN TT/TM, TK
 HANDDUKSTORK
 DUSCHVÄGG
 KOMFORTVÄRME, GOLV



MED RESERVATION FÖR EVENTUELLA TRYCKFEL ELLER ÄNDRINGAR. 2016-08-19

