

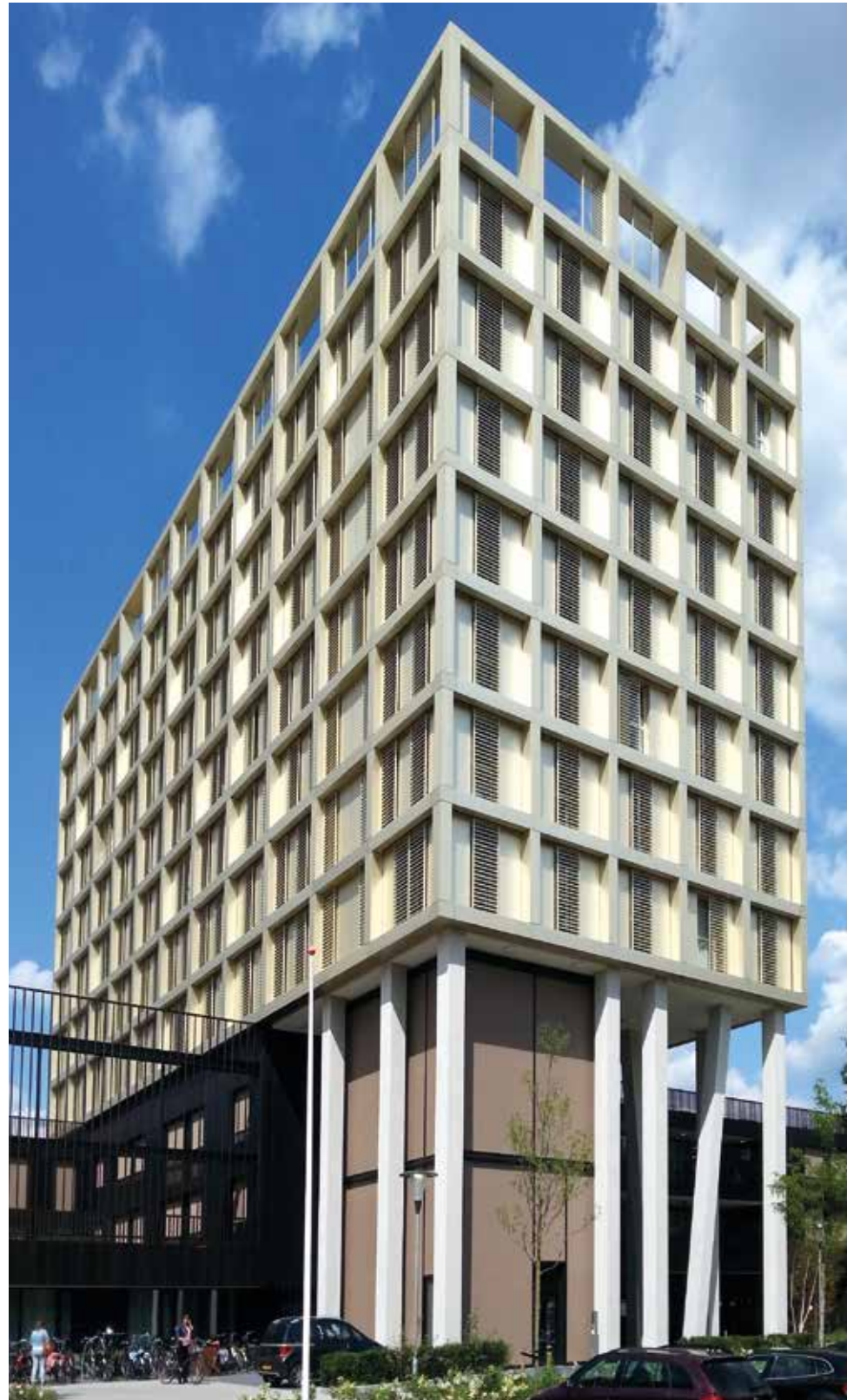
Tekst: Martijn van den Bouwhuysen
Foto's: Martijn van den Bouwhuysen, Prozon

Transparante en comfortabele nieuwbouw kennis- centrum Landrijt

In opdracht van zorginstelling Archipel realiseerde de BVR Groep de nieuwbouw van kenniscentrum Landrijt. Het resultaat is een transparant en comfortabel gebouw voor specialistische zorg aan psychogeriatrische en somatische cliënten. Het pand is inmiddels een tijdje in gebruik. Uit reacties blijkt dat de vervangende accommodatie zeer goed bevalt.

Naast zorg thuis biedt Archipel zorg, welzijn en huisvesting aan chronisch zieken en ouderen in de regio Eindhoven. Omdat het oude gebouw Landrijt niet meer voldeed aan de moderne eisen, koos de zorginstelling voor nieuwbouw. De modernere accommodatie biedt zorg op maat aan diverse cliënten: kleinschalig wonen voor 126 psychogeriatrische (pg) cliënten, 27 plaatsen voor meer individueel wonen (pg) en 55 plaatsen voor cliënten met somatische zorgvragen. Daarnaast komen er wekelijks 120 verschillende cliënten naar de dagbehandeling, voor meerdere dagen per week. Ook herbergt het complex een advies- en behandelcentrum, allerlei algemene voorzieningen en welzijnsfuncties.

Archipel Landrijt is specialist in complexe problemen bij bijzondere ziektebeelden, zoals jonge mensen met dementie, Korsakov, Huntington, psychische problemen, Parkinson, Multiple Sclerose en Niet Aangeboren Hersenletsel in combinatie met gedragsproblematiek. Het nieuwe gebouw is afgestemd op deze bijzondere doelgroepen.



De bovenbouw is bekleed met geanodiseerde sandwichpanelen.



Rob Scherrenberg en Monique Hertogs.

Transparant, comfortabel en opvallend

“De nieuwbouw is zodanig ingedeeld en ingericht dat mensen zo lang mogelijk de regie kunnen houden op hun eigen leven en makkelijk contact kunnen maken met andere cliënten, familie of buurtbewoners”, zegt Monique Hertogs, directeur Eindhoven Noord en Kenniscentrum van Archipel. “Cliënten kunnen relatief vrij bewegen in en om het gebouw. De nieuwbouw kent een hoge mate van transparantie, wat de oriëntatie en het comfortgevoel ten goede komt. Cliënten kunnen gebruikmaken van de vele

terrassen, patio's en een balkon. Een comfortabel en energiezuinig binnenklimaat wordt gerealiseerd door ventilatie met WTW, dat wordt gevoed door een WKO met warmtepomp.”

Het kenniscentrum-verpleeghuis Landrijt bestaat uit een drielaagse onderbouw en twee torens met drie en zeven bouwlagen. De begane grond wordt doorkruist door een binnengang en heeft vier patio's. Op dit niveau bevinden zich bijvoorbeeld het grand-café met restaurant, de ontvangstbalie, het advies- en behandelcentrum, de dagbehandeling en algemene ruimtes zoals ateliers, fitnessruimte en beautysalon. De bovenbouw herbergt, kleinschalig wonen, individuele pg-kamers en individuele appartementen voor cliënten met somatische zorgvragen.

“De draagconstructie bestaat uit betonnen kolommen en breedplaatvloeren. Er wordt geen gebruikgemaakt van balken. Om een en ander sterk genoeg te maken is rondom de kolommen veel ponswapening toegepast, wat het verwerken van de leidingen compliceerde. Er was veel overleg nodig met de installateur om dit tot een succes te maken”, zegt projectleider Rob Scherrenberg namens BVR Groep. “Bijzonder is de gevelmaterialisatie en het onderscheid in onder- en bovenbouw. De relatief donkere onderbouw is bekleed met brons geanodiseerde kokerprofielen en de relatief lichte bovenbouw is bekleed met geanodiseerde sandwichpanelen. Door de variatie in buitenlicht kleurt de gevel telkens anders. Het beoogde resultaat heeft zich geopenbaard.”

Tevreden zorgverleners, cliënten en buurtbewoners

Begin augustus 2012 begon de BVR Groep met de uitvoering van de nieuwbouw, nadat de oude bebouwing was ontmanteld. Projectmanager Rob Scherrenberg: “In het begin van het werk is gekozen om heipalen te vervangen door geluidsarme palen om de omgeving te ontzien. De nieuwe funderingspalen, type grondverdringend, konden niet te dicht bij de oude funderingspalen staan, wat het werk bemoeilijkte.”

Tijdens de bouw gingen zeven onderaannemers en twee hoofdaannemers failliet. Scherrenberg: “De BVR Groep faillieerde eveneens, maar kon na een doorstart verder gaan met het bouwproject. Door goede afstemming met diverse bouwpartijen en door over te werken werd de vertraging geminimaliseerd.” Hertogs besluit: “Na de feestelijke verhuizing van de cliënten vanaf een tijdelijke locatie volgt de feestelijke officiële opening. Het gebouw is al in gebruik. Uit reacties van zorgverleners, cliënten en buurtbewoners blijkt dat de accommodatie zeer bevalt.” ■



Het kenniscentrum-verpleeghuis Landrijt bestaat uit een drielaagse onderbouw en twee torens met drie en zeven bouwlagen.

Champagnekleurige louvreschermen completeren opvallende façade Landrijt

Prozon monteerde 658 louvreschermen in de gevels van Landrijt. Samen met de architect en de aannemer zijn de aluminium schermen, in champagnekleur geanodiseerd, uitgedetailleerd. Door vooraf een mock-up te bouwen, konden de esthetiek en bouwtechniek worden gecontroleerd en aangepast. Zo werd bijvoorbeeld na inzage in het model gekozen voor een grote lamelafstand, zodat de zon louter geweerd wordt tijdens de warmste delen van de dag. De louvreschermen zijn vanaf september 2013 tot en met februari 2014 gemonteerd. Deze zonwering komt in beweging door 268 motoren met een dubbele aansturing en tandwielaandrijving. Een gebouwbeheersysteem, dat wordt ondersteund door een weerstation, zorgt voor de besturing van de motoren. Individuele bijsturing door cliënten of zorgverleners is mogelijk. De louvreschermen hangen aan de bovenzijde aan een rail en steunen aan de onderzijde zijdelings op hoeklijnen. Door deze stabiele bevestiging zijn de vormvaste louvreschermen uitermate geschikt voor hoogbouw, in tegenstelling tot bijvoorbeeld uitvalschermen.

Conceptueel denken en doen



BVR Groep BV is een innovatieve, vernieuwende en no-nonsens bouwgroep die op veel terreinen van de bouwnijverheid actief is. Woningbouw, utiliteitsbouw, renovatie, restauratie en onderhoud komen zowel in opdracht als in bouwteamverband en eigen initiatief tot stand. Het werkgebied omvat de regio's Zeeland, Noord-Brabant, Zuid-Holland, Utrecht en Gelderland. Naast de ontwikkeling en realisatie van projecten in de woningbouw en utiliteitsbouw, weten veel opdrachtgevers uit met name de sectoren zorg, onderwijs en sport ons te vinden.

Denken in concepten

De bouwnijverheid is een complexe sector. Het aantal mogelijkheden en varianten neemt alsmaar toe. Om die reden zijn onze oplossingen conceptueel van karakter. Dat doen we door niet te denken in producten, maar in concepten. Dit maakt het mogelijk maximale flexibiliteit en betaalbare kwaliteit te garanderen.

BVR Plus & ICB

De basis voor conceptueel opereren vormt het door onszelf ontwikkelde **Inno Concept Bouwen (ICB)**. Deze innovatieve procesbewaker staat naast kwaliteit, samenwerking en efficiency ook voor de ontwikkeling van **BVR Plus**. Hiermee bieden we (kant-en-klare) oplossingen op het gebied van wonen, duurzaamheid en renoveren. Zo zorgen WOON+, DUBO+ en RENO+ voor een toegevoegde waarde die zich uit in dienstverlening, commitment, kennis en ervaring. Niet voor niets worden de meeste projecten langs deze weg verworven.

Kwaliteit

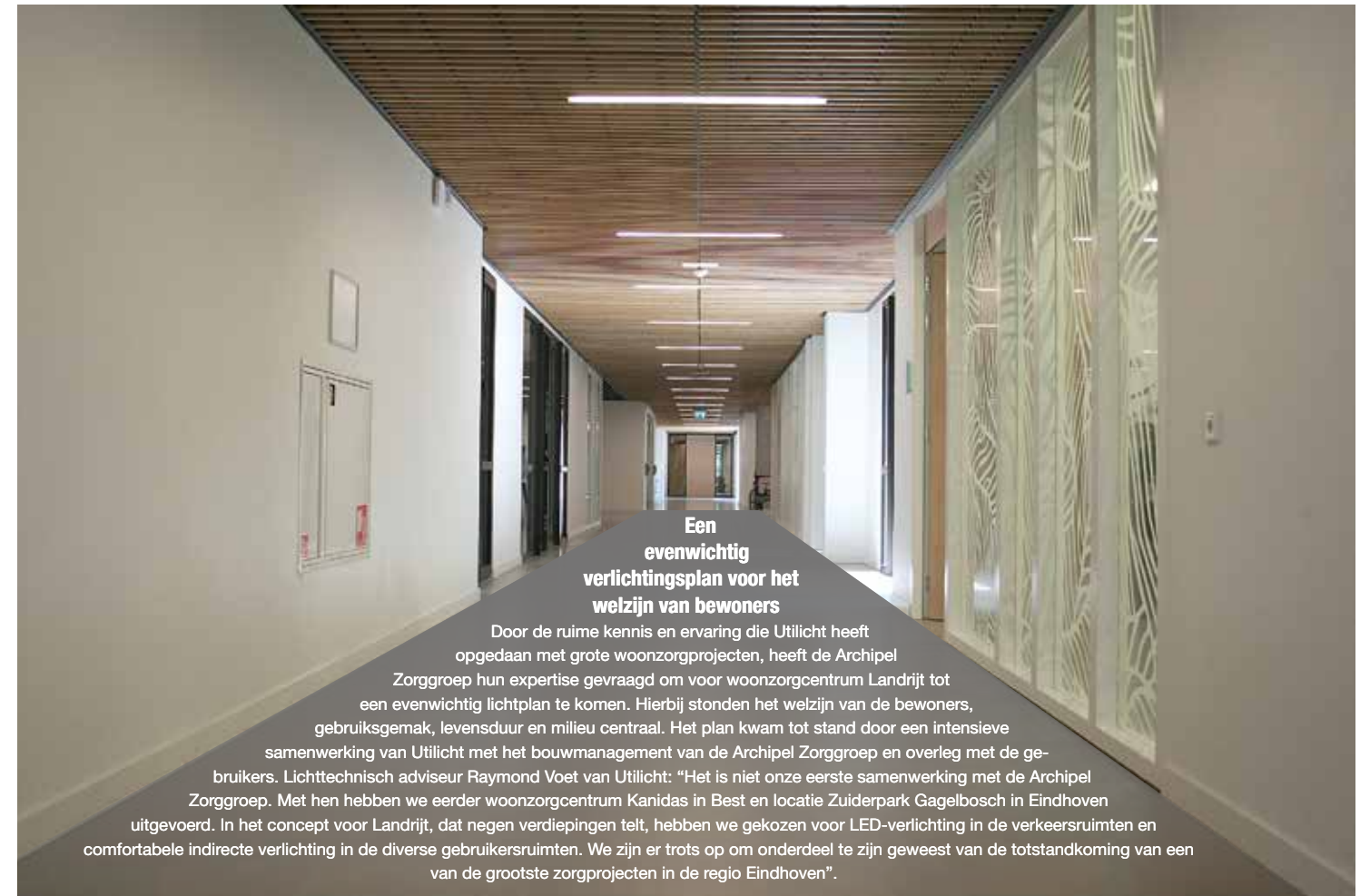
Om aan de hoogste kwaliteitseisen te voldoen, beschikt BVR Groep BV over de certificaten **ISO 9001**, **ISO 14001**, **FSC**, **VCA**** en **Bewuste Bouwers**. Tevens zijn wij aangesloten bij de **Stichting Klantgericht Bouwen** en zijn wij **erkend leerbedrijf** (Fundeon). Indien gewenst is het mogelijk de **BREEAM NL** richtlijn als ondersteuning van het proces in te zetten. Hiervoor hebben we een BREEAM-expert in huis.

Bouwen om te vernieuwen

BVR Groep BV bestaat uit BVR Bouw BV, Suijkerbuijk Bouw & Services BV en Rasenberg Bouw BV.

BVR Groep BV

Zwaanhoefstraat 12 Postbus 1335 0165 63 11 11
4702 LC Roosendaal 4700 BJ Roosendaal www.bvrgroep.nl



Een evenwichtig verlichtingsplan voor het welzijn van bewoners

Door de ruime kennis en ervaring die Utilicht heeft opgedaan met grote woonzorgprojecten, heeft de Archipel Zorggroep hun expertise gevraagd om voor woonzorgcentrum Landrijt tot een evenwichtig lichtplan te komen. Hierbij stonden het welzijn van de bewoners, gebruiksgemak, levensduur en milieu centraal. Het plan kwam tot stand door een intensieve samenwerking van Utilicht met het bouwmanagement van de Archipel Zorggroep en overleg met de gebruikers. Lichttechnisch adviseur Raymond Voet van Utilicht: "Het is niet onze eerste samenwerking met de Archipel Zorggroep. Met hen hebben we eerder woonzorgcentrum Kanidas in Best en locatie Zuiderpark Gagelbosch in Eindhoven uitgevoerd. In het concept voor Landrijt, dat negen verdiepingen telt, hebben we gekozen voor LED-verlichting in de verkeersruimten en comfortabele indirecte verlichting in de diverse gebruikersruimten. We zijn er trots op om onderdeel te zijn geweest van de totstandkoming van een van de grootste zorgprojecten in de regio Eindhoven".



In opdracht van zorginstelling Archipel realiseerde de BVR Groep de nieuwbouw van kenniscentrum Landrijt.

Divers gekleurd meubilair zorgt voor warme sfeer in restaurant en huiskamers

Lensen richtte voor de eigentijdse nieuwbouw van Landrijt vijf huiskamers en het restaurant in. De overige huiskamers zijn met bestaande meubels ingericht. De projectinrichter uit Zaltbommel creëerde met nieuw meubilair een bijzondere sfeer, volgens de bedrijfsvisie Lensen Surrounds You. Verkoper Debbie van de Goor zegt hierover: "We ontwikkelden samen met de facilitair manager van Landrijt het kleurenpalet van de vijf huiskamers en het restaurant. De psychosomatische en geriatrische cliënten worden zo als het ware omarmd en verwarmd door de gekleurde tafels en stoelen. De uitgekozen meubellijn van het restaurant bestaat bijvoorbeeld uit houten, caféachtige stoelen die aan massieve houten tafels zijn geplaatst, met daarbij een mooie grote leestafel met gestoffeerde stoelen. De lijn van deze stoelen past mooi bij het concept van de architect en de uitstraling van de ruimte." De levering vond in mei 2014 in fases plaats. "De Landrijt had, vanwege de grote omvang van de totale verhuizing, een planning gemaakt waarin de levering van het losse meubilair was verdeeld over de verschillende ruimtes. De eerste fase betrof het restaurant en de tweede fase de huiskamers", zegt Van de Goor. "De inrichting is uiteindelijk naar ieders tevredenheid uitgevoerd. En het resultaat mag er zijn. De gebruikers zijn uitermate tevreden."



FEITEN EN CIJFERS

PROJECT: Landrijt, Eindhoven
Opdrachtgever: Archipel, Eindhoven
Zorgverlener: Archipel, Eindhoven
Architect: Oomen Architecten, Breda
Aannemer: BVR Groep, Roosendaal
Louvres gevelschermen: Prozon Projecten, Eindhoven
Hang- en sluitwerk: Salto Systems, Amsterdam
Los-meubilair: Lensen Projectinrichters, Zaltbommel
Verlichting: Utilicht, Eindhoven
Vloer: Forbo, Krommenie
Restaurantinrichting: Lensen Projectinrichters, Zaltbommel
Bouwtijd:

- Selectie architecten eind 2005
- Start sloop mei 2012
- Oplevering sloop juli 2012
- Overdracht sloop naar nieuwbouw juli 2012
- Start nieuwbouw juli 2012
- Oplevering mei 2014

Totale oppervlakte terrein: 15.500 m²
Totale oppervlakte gebouw: 17.500 m² BVO
Capaciteit:

- Totaal 205 plaatsen zwaar

S.F. Saint Frusquin B.V.:

Op ons advies kunt u bouwen

Het gezegde 'de praktijk is de beste leermeester' klinkt u misschien bekend in de oren. Verworven kennis bij het oplossen van vraagstukken als (her)inrichting van organisaties en praktijkeisen zijn fundamenteel voor u. S.F. Saint Frusquin B.V. is de laatste jaren actief op het gebied van lokale gezondheidszorg. Wij geven u graag een professioneel en vakkundig advies over de begeleiding van al uw vastgoed, bouwkundige, logistieke en tevens organisatorische vraagstukken. Vooral toetreding tot een gezondheidszorgcomplex kan de nodige problematiek en stress opleveren.



Stel; u heeft nieuwbouwplannen, u gaat moderniseren of u gaat verbouwen. Hoe houdt u de bouw kwalitatief en financieel in de hand? Maar wat wellicht belangrijker voor u is, hoe richt u uw praktijk zo efficiënt mogelijk in en komt u tegemoet aan alle wensen en eisen voor een optimale dienstverlening?



Van eerste schets tot bouwplan

Samen met u als opdrachtgever kunnen wij met onze kennis en ervaring een eerste schetsontwerp opstellen. Hierbij houden we uiteraard rekening met uw specifieke wensen. Aan de hand van het schetsontwerp maken wij een haalbaarheidsstudie en stellen een bouwplan op. Tijdens de bouwrealisatie en de inrichting van het gebouw kunt u op ons rekenen door reeds opgedane kennis en ervaring.



Openheid en objectiviteit

In onze flexibele aanpak staat de behoefte van de opdrachtgever centraal. We willen graag een langdurige relatie met u aangaan, waarbij openheid en objectiviteit een belangrijke rol spelen. Bouwen of verbouwen wordt hierdoor een lust in plaats van een last. Bel ons voor een vrijblijvend gesprek: wij lichten u onze werkwijze graag toe. ■



S.F. Saint Frusquin B.V.

Parallelweg 32
3931 MT Woudenberg

T +31 (0)33 286 53 02
M +31 (0)6 53 641 797
E info@sfsf.nl
W www.sfsf.nl



De onderbouw is bekleed met brons geanodiseerde koperprofielen.

**Al ruim 40 jaar
Uw Zonwering
Onze zorg**

**Zonnepanelen, Screens,
Uitvalschermen, Rollluiken,
Buitenjaloëzieën,
Schoepen en Roosterzonwering,
Service en Onderhoud,
ook aan uw bestaande zonwering**

PROZON
PROJECTEN

Prozon Nederland B.V.
Showroom + Kantoor
Lage Zijde 5 - 5626 DL Eindhoven
(Industrieterrein Kapelbeemd)
Tel. 040-2623400 - Fax. 040-2624310
www.prozon.nl
info@prozon.nl

ZONNELUX
PROJECTEN

Zonnelix Zonwering
Showroom
Corridor 48 - 5466 RC Veghel
(Industrieterrein de Dubbeien)
Tel. 0413-167318
www.zonnelix-zonwering.nl
zonwering@zonnelix.nl