

Laser Printer

Ablauf zum einrichten auf Macs:

1. Treiber herunterladen bei Canon.ch und installieren



Canon Europe  | [Where to Buy](#)

[Products and Solutions](#) [For Home](#) [For Business](#) [Support](#)

Search 

[< Product range](#)

Canon imageRUNNER ADVANCE C2220i

[Drivers](#) [Software](#) [Manuals](#) [Firmware](#)

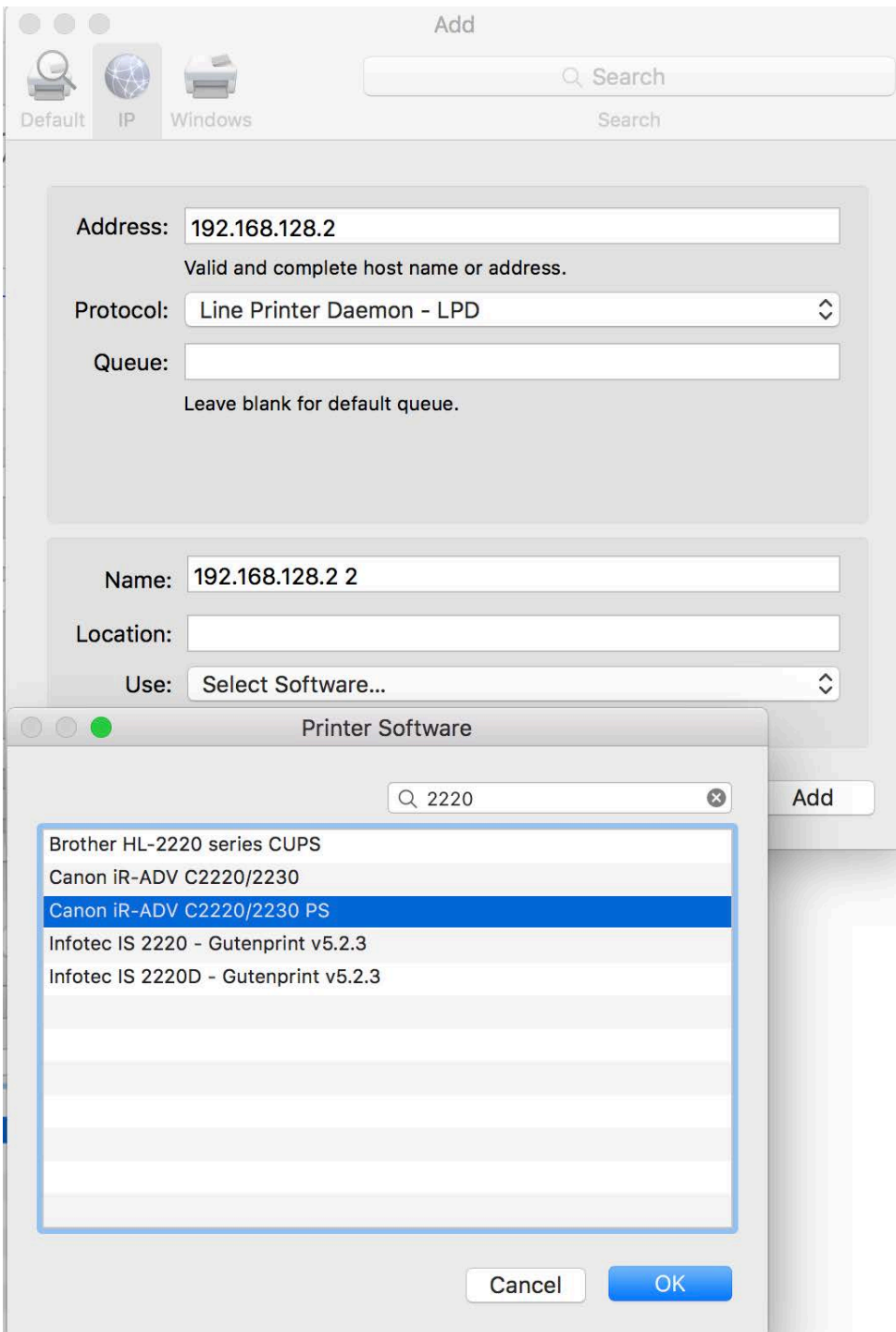
PS Printer Driver & Utilities for Macintosh V4.8.1 [Intel : Mac OS X 10.6/10.7/10.8/10.9/10.10/10.11]

[Download](#)

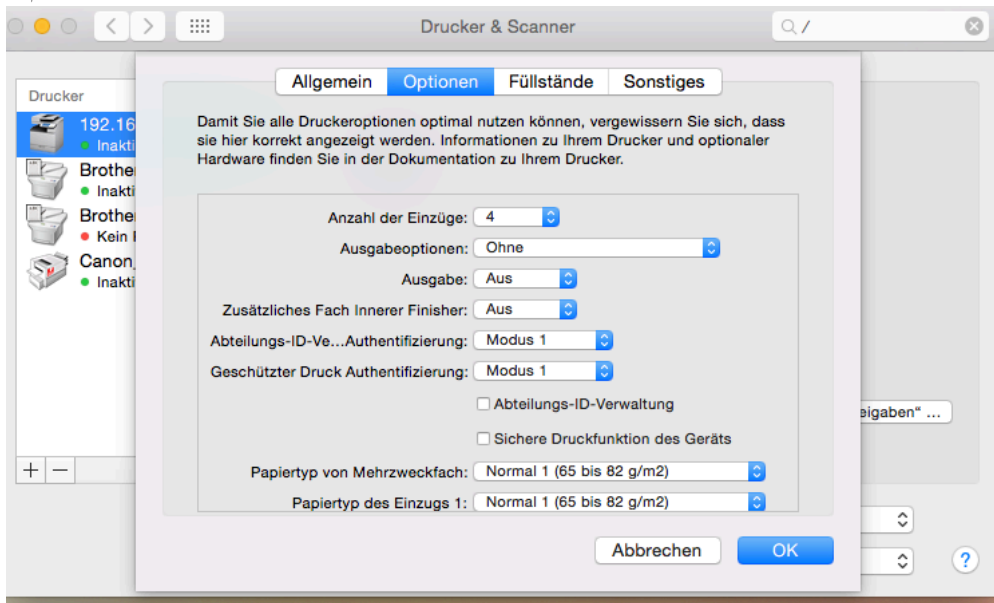
Download: 0100749401 | Release date: 26 July 2016

[< Back to download list](#)

2. Installieren in den Systemeinstellungen



3. Anzahl der Einzüge auf 4 stellen



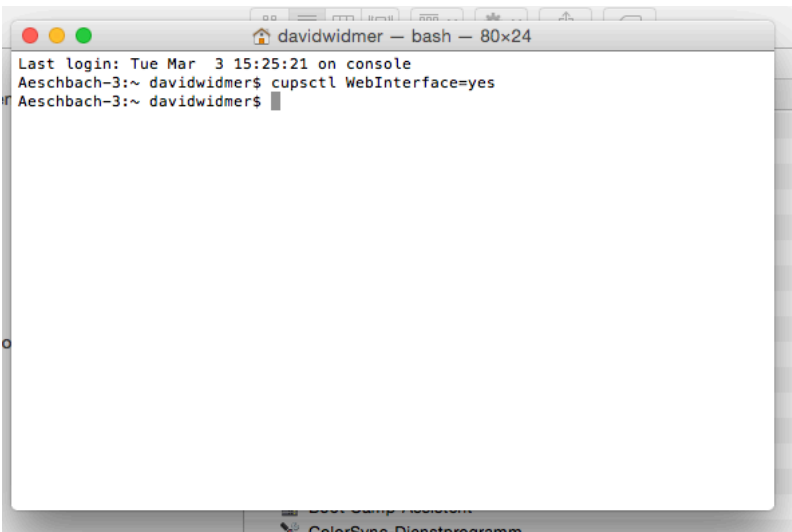
4. In Safari folgende Seite wählen: <http://localhost:631>



Weboberfläche ist deaktiviert

Die Weboberfläche ist zur Zeit deaktiviert. Verwenden Sie „`cupsctl WebInterface=yes`“, um sie zu aktivieren.

5. Terminal App auf Computer suchen (Dienstprogramme) und „cupsctl WebInterface=yes“ eingeben & bestätigen



6. In Safari erneut: <http://localhost:631> eingeben

> Printers > 192_168_0_22 > Administration > set default Options > General
Runter scrollen! (geht zT. nicht ausser dass man das Fenster kleiner macht)

Print Style: "1-sided Printing"
Quality: "1200 dpi"