



BLOND[®]

NYHETER / NEWS 2015

BEND – Bornstein Lyckefors.....	4-7
NOVA – David Regestam, Wingårdh Arkitektkontor.....	8-11
VALOS – Timo Ripatti	12-15

FAVORITER / FAVOURITES 2014

ARKKI – Johan Kauppi	17
ABISKO – Martin Häller	18-19
LARSBERG	20-21
SOFT – Andreas Sture, Torbjörn Eliasson	22-23

BLOND BELYSNING AB startades med tanken att man skulle tillverka och erbjuda belysningsprodukter av hög kvalitet, både vad det gäller ljusets funktion såväl som armaturenas design. BLOND har från början inriktat sig på offentlig miljö och att föra ett nära samarbete med våra samarbetspartners, som i första hand är arkitekter, inredare, belysningsplanerare och elkonsulter.

Företaget startades och drivs fortfarande av samma familj, där den tredje generationen inom branschen idag arbetar. Vår mångåriga erfarenhet har gjort att vi idag kännetecknas av hög kvalitet, god design och stor flexibilitet.

Genom att jobba med formgivare från hela Skandinavien säkerställer vi inte bara att designutvecklingen går framåt, utan även att det Skandinaviska sättet att se och tolka ljus utvecklas och förs ut i världen.

BLOND BELYSNING – SKANDINAVISKT LJUS

BLOND BELYSNING AB started with the thought of manufacturing and providing lighting fixtures of high quality, both when it comes to the function of light as well as the design. BLOND has from the start focused on lighting for public spaces and to have a close cooperation with our clients, whom are mainly architects, interior designers, lighting consultants and electric consultants.

The company was created and is still being run by the same family, where the third generation is involved today. Our long experience has given us the reputation of keeping high quality, great design and flexibility to a great extent.

By working with designers from all over Scandinavia we're making sure not only that the design process is moving forward, but also that the Scandinavian way of interpreting light is evolving, while being presented to the world.

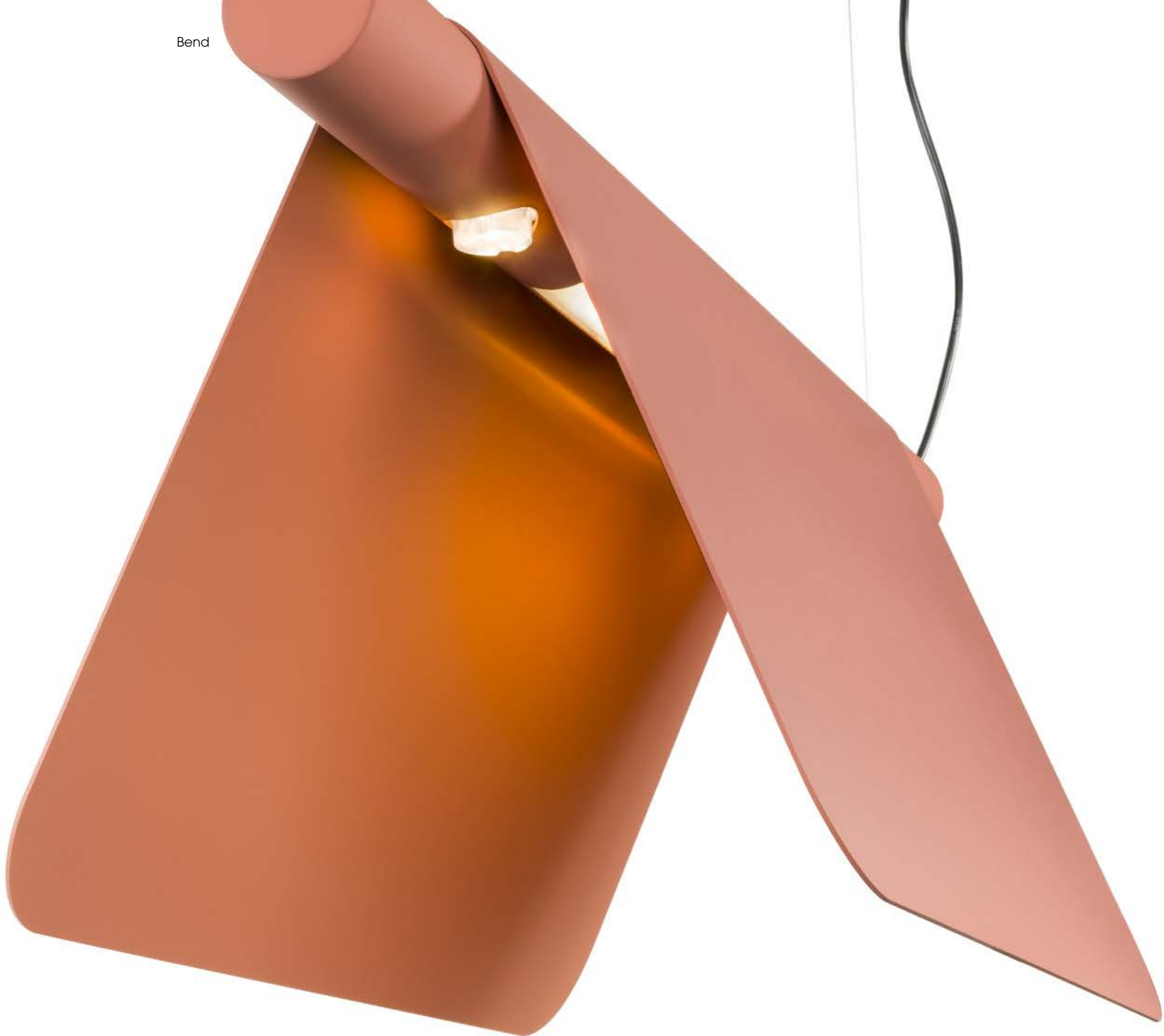
BLOND BELYSNING – SCANDINAVIAN LIGHT

BLOND®

BLOND BELYSNING AB

Box 503, 331 25 VÄRNAMO, tel 0370 - 30 17 35, fax 0370 - 128 08 - info@blond.se - www.blond.se

Bend



Bend

Bornstein Lyckefors
Gummilackerad Aluminium /
Rubberpainted Aluminium
Flockad Aluminium Och Trästång /
Flocked Aluminium And Wooden Pole

H 335 mm
L 800 / 1200 / 1800 mm
W 325 mm
LED

Armaturerna 'Bend' hämtar sin inspiration i enkla och självklara former men ger samtidigt ett intressant uttryck.

Stommen i serien består av ett lackerat aluminiumutförande alternativt en kombination av flockad aluminium och lackerat trä, med effektiva LED ljuskällor som bas för ljuset i samtliga modeller. Skärmens djup skapar ett jämnt och väl avbländat ljus samtidigt som den återreflekterar ljuset invändigt.

Metall- och trädetaljer kan flockas / lackeras i andra kulörer samt tillverkas i andra storlekar om så önskas. Kombinationer av ljuskällor kan anpassas till projekt i form av spridningsvinklar / spotlightfunktion.

Bend finds its inspiration in simple and natural shapes while still giving an interesting expression.

The base in the series consists of either painted aluminum or a combination of flocked aluminum and painted wood, with highly efficient LED light sources throughout the models.

The depth of the shade creates an even and glare free light while also reflecting the light inside the fitting.

Metal- and wooden details can be flocked / painted in other colours and manufactured in other sizes by request. Combinations of light sources can be adjusted in regards of light distribution and spotlight function.





Nova

David Regestam, Wingårdh Arkitektkontor
Trycksvarvad Aluminium Och Glass /
Spun Aluminium And Glass

Plafond Och Våggarmatur /
Ceiling And Wall luminaire
H 155 mm
D 570 mm
LED

Stolparmatur / Pole top luminaire
H 3000 mm
D 570 mm
LED

Armaturfamiljen 'Nova' skapades efter att en önskad funktion hos ljuset identifierats: En direkt ljusfördelning med energieffektiv LED teknik och ett avbländat ljus. Formen har inspirerats utav stjärnor kallade novor, oftast ljusintensiva vita dvärgar.

Lösningen blev ett gradient glas, klart nedåt och övergående till opakt, som riktar merparten av ljuset nedåt men som samtidigt fördelar ljuset i den trycksvarvade skålen. Den pärlemorlackerade skålen fungerar i sin tur som en reflektor och ger ett mer diffust ljus, samtidigt som den större belysta ytan motverkar bländning. Hos stolparmaturen leds ljuset längs med den vertikala ytan och ger en tydlig och klar siluett.

Metalldetaljer kan lackeras i andra kulörer om så önskas. Stolparmatur kan levereras med / utan stolpe. Plafond- och våggarmaturer tillverkas för interiört respektive exteriört bruk.

The 'Nova' family was created after the function of the light itself had been identified: A direct light distribution with an energy efficient LED light source and a glare free light. The design itself is inspired by a type of stars called novas, often bright white dwarves.

The solution was a gradient glass, clear downwards and transient to opaque, that directs the majority of the light downwards while also distributing the light inside of the spun bowl. The pearl painted bowl works as a reflector and creates a diffuse light, while the larger lit surface also counteracts glare. With the pole-top luminaire the light is led along the vertical surface, creating a clear silhouette.

Metal parts can be painted in other colours by request. Pole-top luminaire can be delivered with / without pole. Ceiling- and wall luminaire can be manufactured for interior- and exterior use.





Valos

Valos - Timo Ripatti
Gjuten Aluminium / Cast Aluminum

H 330 mm
D 90 mm
LED

Valos, finska för ordet gjutning (subst), är en pendel tillverkad i sandgjuten aluminium.

Inspirationen till armaturen tar sin början i själva tillverkningsprocessen: En form och volym som särskiljer sig från trycksvarvning, där processen skapar en yta och struktur som gör varje armatur unik.

Valos har en direkt ljusfördelning, med LED-teknik integrerad i det gjutna armaturhuset för att på bästa möjliga sätt leda bort värmen från ljuskällan. Metalldetaljer kan lackeras i andra kulörer om så önskas, invändigt såväl som utvändigt.

Valos, the Finnish noun for casting, is a pendant manufactured in sandcasted aluminium.

The inspiration is derived from the manufacturing method itself: A shape and volume that differentiates from that of spinning metal, where the process creates a surface and structure that is unique for each casted piece.

Valos has a direct light distribution, with the LED light source integrated into the cast itself in order to achieve the best possible heat dissipation. Metal parts can be painted in other colours by request, on the inside as well as on the outside.



FAVORITER 2014/ FAVORITES 2014



Arkki

Arkki - Johan Kauppi
Filt / Felt

Arkki 590
H 53 / 106 mm
L 590 mm
W 590 mm
FSD 2 x 36W, LED

Arkki 1200
H 33 / 66 mm
L 1200 mm
W 220 mm
T5 2 x 39W, LED

Namnet Arkki, tornedalsfinska för ordet "ark", kommer av armaturernas förmåga att balansera teknik med mjuka former samtidigt som det för tankarna till en farkost. Formspråket är även ett uttryck för den norrländska återhållsamma traditionen.

Genom att jobba med ett ljudabsorberande material i samspel med effektiv ljus teknik, säkerställs en god akustisk och ljusmässig miljö. Armaturfamiljen består av pendlar och plafonder, med direkt o. indirekt ljusfördelning. Standardkulörer är grå, svart och vit.

The name Arkki, Torne Valley Finnish for ark, derives from the luminaire's ability to balance technique with soft shapes while resembling somewhat a craft. The shapes are also an expression of the moderate tradition of Norrland.

By working with a sound absorbing material and efficient light technology, a good acoustic- and light environment is ensured. The family consists of ceiling luminaires and pendants, with a direct or indirect light distribution. Standard colours are black, grey and white.

Abisko

Abisko – Martin Häller
Tjärat kärnträ Och Corten /
Tarred Heartwood And Corten Steel

Pollare / Bollard
H 1150 mm
D 305 mm
W 165 mm
LED

Stolparmatur / Pole-top luminaire
H x ≤ 3800 mm
D 305 mm
W 165 mm
LED

Vägg / Wall
H 175 / 400 / 600 / 800 mm
D 150 mm
W 165 mm
LED

Abisko, namngiven efter Abisko Nationalpark, är en armaturfamilj tillverkad i tjärat kärnträ och med ett armaturhuvud i Corten.

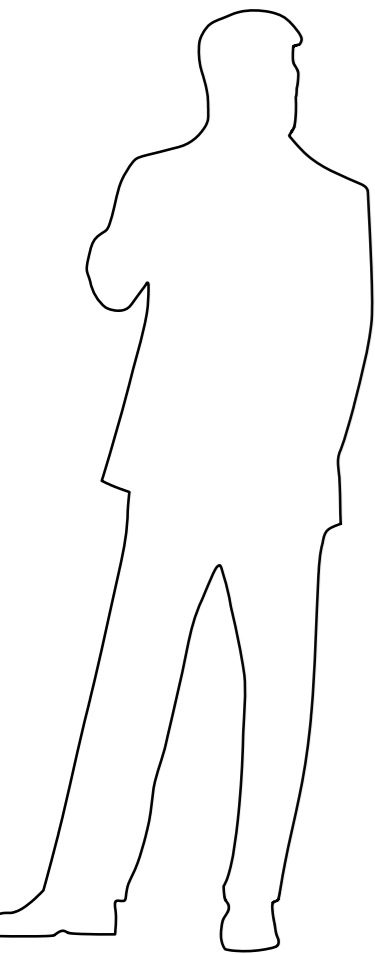
Abisko nationalpark är ett område förskonat från ljusföroreningar och känt för de goda möjligheterna att beskåda himlafenomenet norrsken, varför pollaren har en direct ljusfördelning.

Metall- och trädetaljer kan lackeras / tjäras i andra kulörer om så önskas.

Abisko, named after the Abisko National Park, is a family of luminaires manufactured in heartwood and a Corten Steel.

The park is known as an area exempt of light pollution and known for the possibility of viewing the northern lights, which is why the bollard only has a direct light distribution.

Metal- and wooden details can be painted / tarred in other colours by request.



Larsberg

Larsberg
Glas / Glass

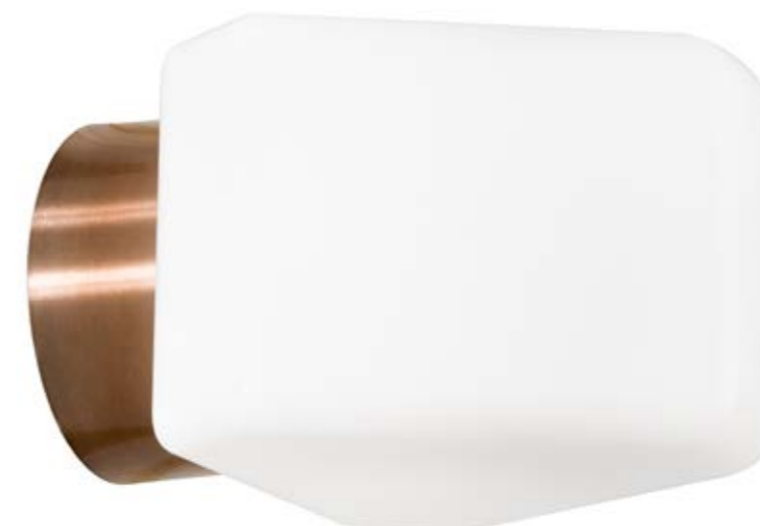
Arkki 590
H 140 mm
D 235 mm
W 205 mm
E27

Larsberg, efter området med samma namn, är en nyttillverkning av den klassiska husnummer armaturen. Tillverkad i munblåst, treskikts opalglas tillåter dess form god synbarhet och gör det lätt att tolka husnummer på avstånd, samtidigt som den har en rundstrålade ljusfördelning.

Metalldetaljer som standard i lackerat utförande, men kan även tillverkas i t.ex. mässing alt. koppar-utförande. Typsnitt kan anpassas efter önskemål.

Larsberg, named after the area with the same name in Stockholm, is a classic model remanufactured. The shape of the mouth blown, three layered opaque glass allows the eye to easily interpret house numbers from afar, while giving an omni-directed light.

Metal parts are painted as standard, but can be manufactured in other materials on request. The font can be altered on request.





Soft

Soft – Andreas Sture, Torbjörn Eliasson
Textil / Textile

Soft Bord / Table
H 430 mm
D 250 mm
LED

Soft Golv / Floor
H 1525 / 1800 mm
D 430 / 645 mm
LED

Soft Golv Låg / Floor Low
H 515 / 590 mm
D 430 / 645 mm
LED

Soft Pendel / Pendant
H 300 / 375 mm
D 430 / 645 mm
LED

Inspirationen till serien Soft uppstod efter en återblick i historien. Med sina rundade former är de en flört och hommage till gårdagens armaturer, men förberedda för morgondagen tack vare ny ljus teknik. Stretchtyg och mässingdetaljer utgör stommen hos serien, med en effektiv LED ljuskälla som bas för ljuset i samtliga modeller.

Ljuset är väl avbländat tack vare det rundade bländskyddet. Armaturfamiljen består av bord-, golv- och pendelarmaturer, med en rundstrålande ljusfördelning. Standardkulör för textilen är vit, med metall detaljer i polerad mässing.

The inspiration to the Soft series came when looking back in time. Being both a flirt and homage to yesterdays' light fittings, but prepared for tomorrow thanks to new light technology. A stretch textile and brass details is the base in the series, with an efficient LED light source throughout the series.

A glare free light is achieved thanks to a rounded diffuser. The family consists of floor-, pendant- and table luminaires, with an omni-directional light distribution. Standard colours for the textile is



FAMILJEFÖRETAG / FAMILY OWNED COMPANY

BLOND kom till i den småländska staden Värnamo, en stad där man fortfarande bedriver all produktion och utveckling. Fortfarande drivs BLOND av samma familj som skapat och byggt upp företaget. Idag är den tredje generationen inom branschen aktiv och jobbar efter de principer som varit grunden till BLOND under alla dessa år: att erbjuda hög kvalitet, god design samt kundanpassade lösningar.

BLOND was created in Värnamo, Sweden, where all the production and manufacturing is still carried out. The company is still being run by the family which created and built the company. Today the third generation is involved and is working after the same principles which have been the foundation for BLOND during all these years: to offer high quality, great design and customized solutions.

MILJÖ / ENVIRONMENT

I dagens värld påminns vi allt mer och mer om de stora klimatförändringar vi står inför. Idag är BLOND ett av få företag som har egen tillverkning. Idag väljer många företag att antingen lägga tillverkningen utomlands eller så producerar man den flera mil ifrån sitt kontor. BLOND tillverkar armaturerna i sin fabrik i Småland och använder miljövänliga medel i alla steg av produktionen. Genom att bedriva tillverkningen under vårt eget tak bidrar vi inte till utsläpp i form av föroreningar samtidigt som vi kan ha en hög kvalitet på våra produkter. Att inte bara tillverka produkter med en hög kvalitet och med låg miljöpåverkan utan även jobba med långsiktiga produkter och ljuskällor, gör att BLOND profilerar sig i branschen som ett företag som tar ansvar.

In today's world we are constantly being reminded of the great climate changes we are to face. Today BLOND is one of the few companies which are still manufacturing their own products. In today's age most companies choose to put their manufacturing either abroad or to produce their products several miles away from their office. BLOND manufactures the products in Värnamo, Sweden and uses environmental friendly methods in all the stages of the production. By carrying out the manufacturing process under our own roof we don't contribute to pollution in form of transportation as well as we can keep a high quality of our products. Not only do we produce products with a high quality and low pollution rate, we also work with long term products and light sources, something that has kept us in the front of our trade.

FLEXIBILITET / FLEXIBILITY

BLOND har alltid drivit ett nära samarbete med arkitekter, inredare och belysningsplanerare vilket lett till att vi är vana vid kundanpassade lösningar. På BLOND samarbetar vi med arkitekter, inredare och belysningsplanerare för att förverkliga deras visioner, vare sig det gäller inom- eller utomhusbelysning. Vår unika utgångspunkt som egna tillverkare gör att våra samarbetspartners kan känna trygghet i att allt sker under vårt tak och under uppsyn av kvalificerad personal.

BLOND has always had a close cooperation with architects, interior designers and lighting consultants which has led to us being used to solutions adjusted to our customers' demands. At BLOND we cooperate with architects, interior designers and lighting consultants to realize their visions, whether it is in regard of indoor or outdoor lighting. Our unique starting point as manufacturers helps our collaborators to feel safe by knowing that everything is made under our roof and under the supervision of our qualified personnel.

PRODUKTER / PRODUCTS

Genom att bedriva ett nära samarbete med arkitekter, inredare och belysningsplanerare har BLOND skapat ett sortiment som kompletterar de miljöer produkterna appliceras i. Att kunna skapa estetiskt vackra produkter utan att göra avkall på ljusets funktion är något vi alltid har strävat efter och något vi kommer att fortsätta med i framtiden. Idag tillverkar vi produkter i en rad olika material: metall, trä och glas för att nämna några. Vår unika utgångspunkt som tillverkare har gjort oss till marknadsledande inom vårt segment. Både inne- och utomhus är segment där vi ständigt utvecklar vårt sortiment. Genom att jobba med formgivare från hela Skandinavien säkerställer vi inte bara att designutvecklingen går framåt, utan även att det Skandinaviska sättet att se och tolka ljus utvecklas, samtidigt som det förs ut i världen.

BLOND BELYSNING – SKANDINAVISKT LJUS

By having a close cooperation with architects, interior designers and lighting consultants BLOND has created a range which complements the environment in which the products are applied. To be able to create aesthetically beautiful products which doesn't refrain from the function of the light is something we've always been working with, and will keep on working with in the future. Today we are manufacturing products in a range of different materials: metal, wood, glass and terracotta to mention a few. Our unique starting point as manufacturers has kept us in the front of our trade. We are constantly developing our range both when it comes to indoor and outdoor lighting. By working with designers from all over Scandinavia we're making sure not only that the design process is moving forward, but also that the Scandinavian way of interpreting light is evolving, while being presented to the world.

BLOND BELYSNING – SCANDINAVIAN LIGHT

BLOND®