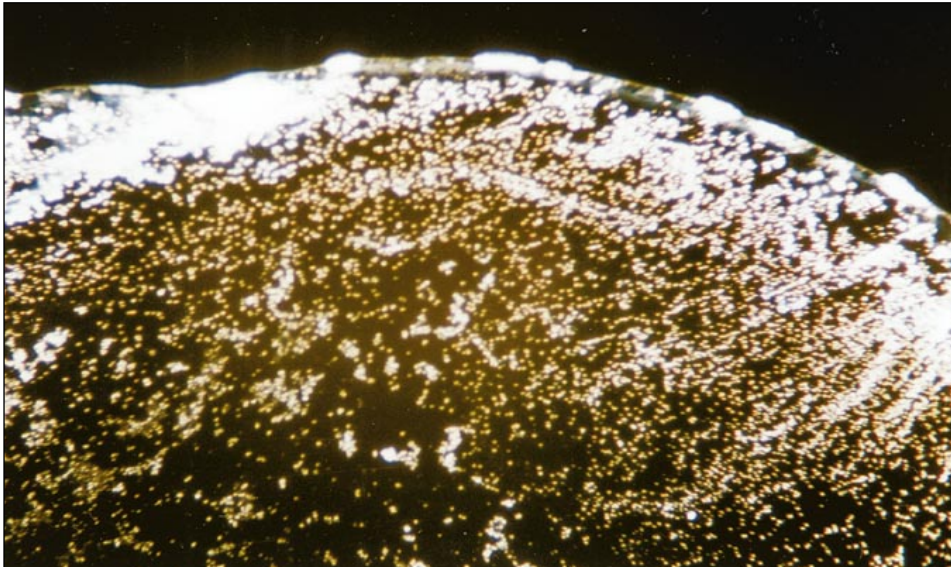
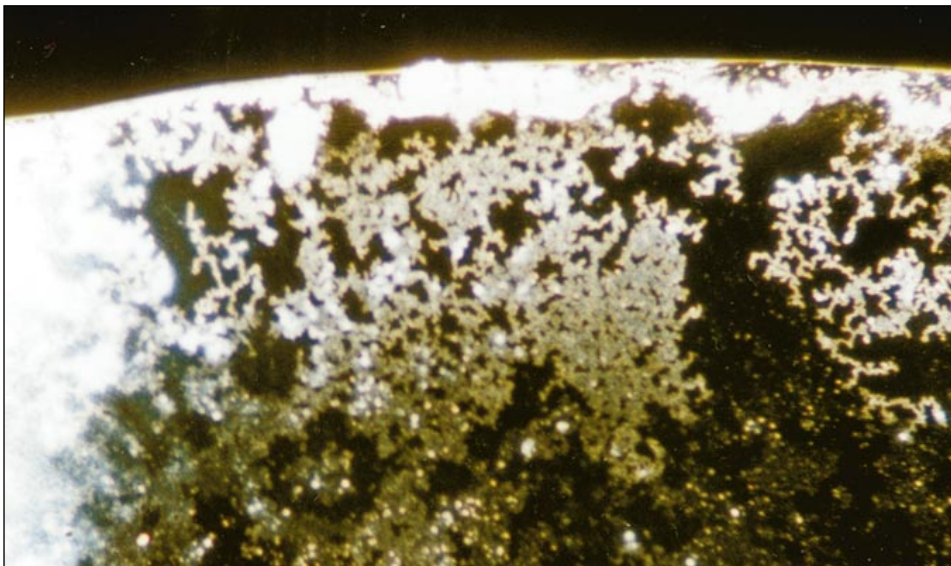


Dunkelfeld - Mikroskopuntersuchung der Oberflächenspannung und Wasserstruktur

Unbehandeltes Leitungswasser aus Graz in 200-facher Vergrößerung.



Diese Abbildung desselben Wassers nach der UMH-Energetisierung zeigt die erfolgte Strukturveränderung.



Ergebnis:

Diese Mikroskopbilder zeigen eindeutige Unterschiede in der Ausbildung des Tropfenrandes sowie der Struktur der Wasserproben auf.