

**Entschlammungsgerät UMH-Heat . Untersuchungsprotokoll durchgeführt durch das CRITT ( Reg. Innovations-und- Technologietransferzentrum Poitiers)**

Die Wasserproben wurden von dem IANESCO Labor zwischen April und Juni 2013 analysiert. Adresse: IANESCO Biopôle, 6 rue Carol HEITZ, 86 000 POITIERS  
 Entwurf einer Prüfanlage, die einen Heizungskreislauf mit Einbau eines UMH-Heat darstellt. Inhalt des Kreislaufes: 15 l + 35 l Pufferspeicher  
 Aus dem Heizungskreislauf der Universität wurde 1.5 l schlammiges Heizwasser entzogen (Tab. Probe T0) und wurde dann direkt der Prüfanlage zugegeben  
 Jede Woche wurde zur Analyse eine 1.5 l Wasserprobe aus der Prüfanlage entnommen und sofort mit gleicher Menge schlammigem Wasser ersetzt.  
 Nach 49 Tagen wurde das UMH-Heat aus der Prüfanlage ausgebaut. Das Wasser floss weiter durch die Prüfanlage bis Tag 80 (Wasserprobe N° 8)



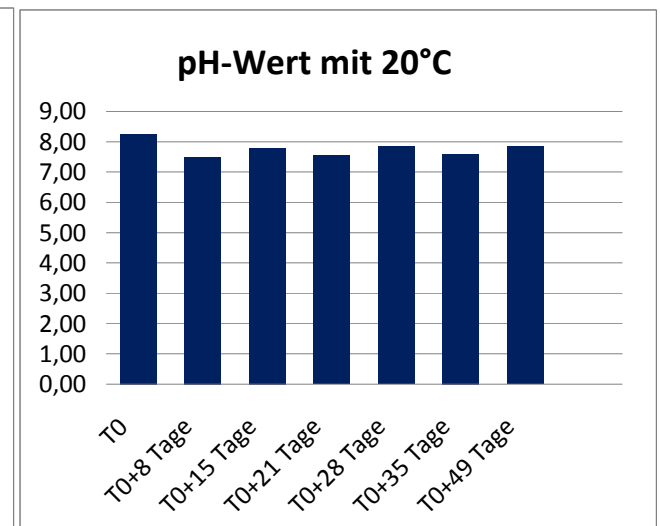
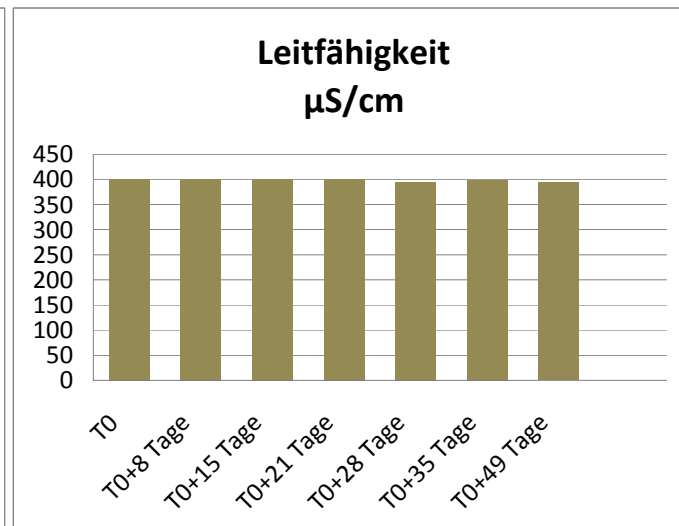
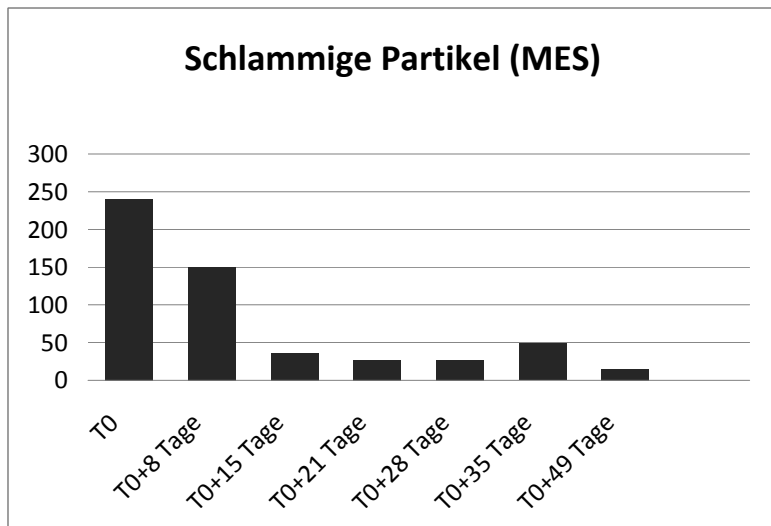
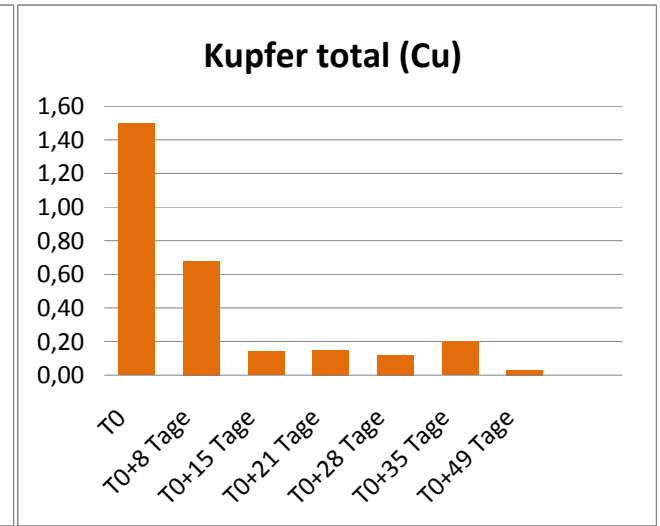
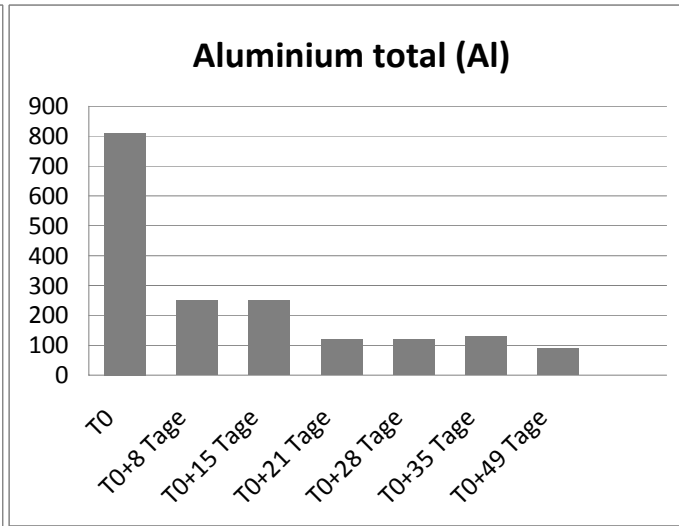
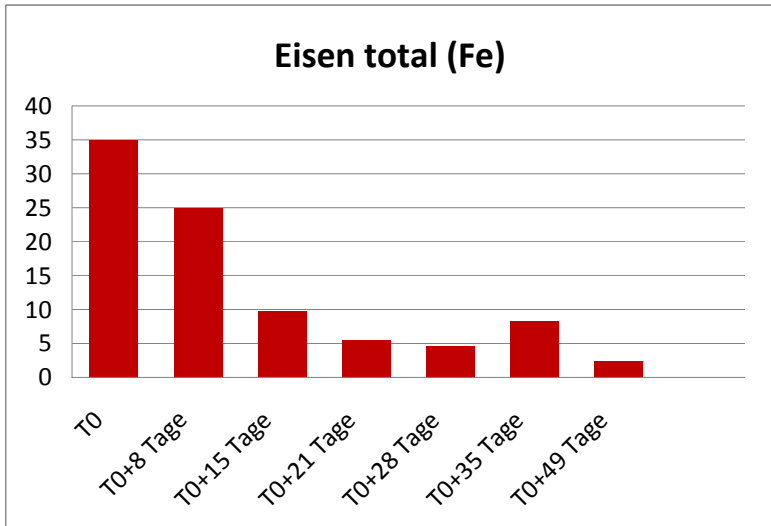
WASSERPROBE		Probe 1	Probe 2	Probe3	Probe4	Probe5	Probe6	Probe7		Probe 8
Datum der Waserentnahme	Unités	T0	T0+8 Tage	T0+15 Tage	T0+21 Tage	T0+28 Tage	T0+35 Tage	T0+49 Tage		T0+80 Tage
pH-Wert mit 20°C	-	8,25	7,50	7,80	7,55	7,85	7,60	7,85		
Schlammige Partikel (MES)	mg/l	240	150	36	27	27	49	15		210
Kupfer total (Cu)	mg/l	1,50	0,68	0,14	0,15	0,12	0,2	0,03		
Eisen total (Fe)	mg/l	35	25	9,7	5,5	4,6	8,3	2,4		
Aluminium total (Al)	mg/l	810	250	250	120	120	130	90		
Leitfähigkeit	µS/cm	400	401	400	401	395	399	394		

Die Prüfanlage funktionierte weiter von Tag 49 bis Tag 80 ohne UMH-Heat

Start des Untersuchungsprotokoll UMH-Heat: "T0"

Nach jeder Wasserentnahme von 1.5 l zur Analyse, wurde 1.5 l schlammiges Wasser der Prüfanlage zugegeben

Ausbau des UMH-Heat T0+49 Tage



Entschlammungsgerät UMH-Heat. Untersuchungsprotokoll durchgeführt durch das CRITT (Regionales Innovations-und- Technologietransferzentrum

Poitiers-Poitou Charentes) - zwischen April bis Juni 2013

Eco Solutions Environnement - Chemin de l'Ancienne Gare - 30360 EUZET