

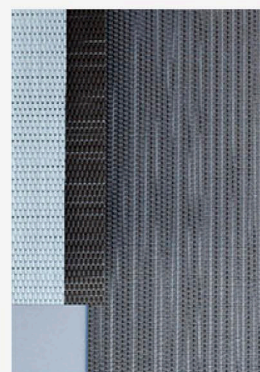
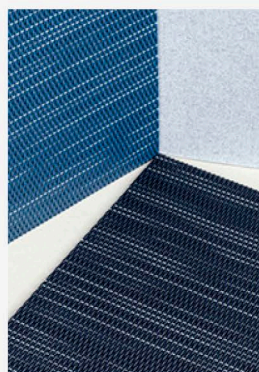
## COLECCIÓN CHROMA



Golden Beach

---

## COLORES

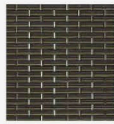




Ash



Bronze



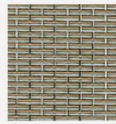
Dark  
Slate



Desert



Faded  
Denim



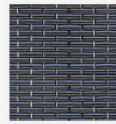
Golden  
Beach



Jungle



Macchiato



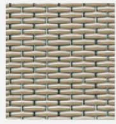
Parisian  
Blue



Pure  
White



Red



Taupe

## CHROMA TECH

### Composición

91% Vinyl + 9% Polyester +  
backing 100% Vinyl

**Peso (g/m2)(oz/sq ft)**  
Raised Access Floor Tiles

ISO 8543:1998

3250 g/m2 +13% / -10%  
10.7 oz/sq ft +13% / -10%  
4275 g/m2 +13% / -10%  
14.0 oz/sq ft +13% / -10%

**Espesor (mm)(in)**  
Raised Access Floor Tiles

ISO 1765:1986

2.70mm 0.11mm  
3.35mm 0.13mm

**Resistencia a la Luz**  
(Escala de grises)

EN ISO 4892:2006  
(exterior)

5/5  
White 4/5

**Resistencia a la Luz**  
(Escala de azules)

EN ISO 105B02:2001  
(interior)

8/8  
White 7/8

**Estabilidad dimensional**

EN 23999:2012

≤0.25

**Huella residual**

EN 24343-1:2012

<0.3 mm <0.011 in

**Ensayo silla de ruedas**

EN 985:2002

Intensive use

**Absorción acústica**  
Raised Access Floor Tiles

EN ISO 10140-3:2011

14 dB  
15 dB

**Resistencia Térmica**

EN 12667:2001

<0.15 m2 K/W

**Electricidad Estática**

EN 1815:1997

<2 kV

**Resistencia al deslizamiento**

EN 13893:2003

>0.4

**Resistencia al deslizamiento**

DIN 51130:2014

R9

**Clasificación al fuego**

EN 13501:2007

BflS1

**Clasificación al fuego**

ASTM D2859 (2011)

Pass

**Densidad humo**

ASTM E662-09

Pass

**Emisión compuestos volátiles**

Floorscore

Floorscore Certified

**Actividad antibacteriana**

ASTM E 2180-07(2012)  
ASTM G21:2013

Inhibición del crecimiento  
bacteriano  
Actividad antifúngica

Ancho		200cm 78.74
Longitud de rollo		10 ml 32.81 ft 20 ml 65.62 ft
Dimensiones de loseta		Square X50 Y50 cm Plank X25 Y75 cm Diamond X50 Y50 cm Square X19.68 Y19.68 in Plank X9.84 Y29.52 in Diamond X19.68 Y19.68 in
Clasificación CE	EN 14041:2004	
Use Classification	EN 1307:2014	Heavy Commercial

---