

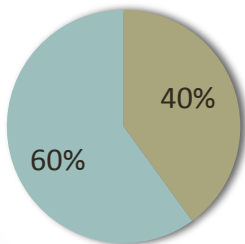
Cache du boisé Neilson

DESCRIPTION DE L'HABITAT

Le boisé situé au nord du boulevard Neilson couvre une superficie de 24 hectares et constitue un vestige naturel d'une forêt ancienne qui occupait jadis ce territoire. Ce boisé d'une très grande valeur écologique est dominé par des peuplements de feuillus nobles comme le chêne rouge et de conifères comme des pruches bicentenaires. Des milieux humides occupent la partie nord-est du boisé. Ces écosystèmes abritent plusieurs espèces d'oiseaux, mais aussi plusieurs amphibiens. Il est possible d'y apercevoir des passereaux tels la paruline jaune ou le geai bleu et d'y entendre le chant des crapauds chanteurs. Avec un peu de chance, vous pourrez apercevoir le grand pic et l'épervier de Cooper au boisé Neilson, des espèces peu communes en milieu urbain.

Prévision future de l'aménagement du Boisé

■ Boisé ■ Urbanisation



OBV



PRESSIONS ET PERTURBATIONS

Le secteur du boisé Neilson fait l'objet d'une planification d'ensemble visant la construction d'immeubles résidentiels. Selon des experts, le morcellement et l'amputation de parties significatives du boisé menaceraient la survie de la richesse écologique de celui-ci. Il est reconnu que la fragmentation du territoire génère des habitats de plus petite taille qui ne répondent plus aux besoins de nombreuses espèces fauniques..

Grand pic



Joshlaymon

Paruline jaune



Cephas

Geai bleu



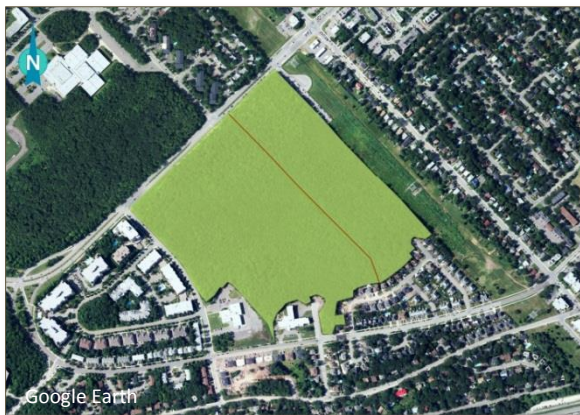
R.-Gelly

Cache du boisé Neilson

PROTECTION ET CONSERVATION

Des élèves du Collège des Compagnons se sont mobilisés en 2012 pour la sauvegarde du boisé Neilson. Ces étudiants ont réalisé un court-métrage afin de présenter aux citoyens sa richesse écologique et ses attraits récréotouristiques. Les boisés urbains, en dépolluant l'air et en incitant les gens à marcher, diminuent l'incidence des problèmes cardiaques, des maladies pulmonaires, de l'hypertension, du diabète et de l'obésité.

LOCALISATION



Développement urbain

Épervier de Cooper



P. Rodrigues-Rouleau



H. Gilbert Miller



DESCRIPTION DU PROJET

Le projet « DES TRÉSORS CACHÉS - À la découverte des habitats de la Capitale-Nationale » est une activité de sensibilisation sur la découverte et la préservation des habitats fauniques dans la région de la Capitale-Nationale.

ORGANISMES PARTENAIRES

Ce projet a été réalisé par le Conseil régional de l'environnement grâce à la participation financière de la Fondation de la Faune. La cache du boisé Neilson a été parrainée par le Conseil de quartier de la Pointe-de-Sainte-Foy.

LIENS D'INTÉRÊT

[HTTP://WWW.CRE-CAPITALE.ORG](http://www.cre-capitale.org)

[HTTP://WWW.FONDATIONDELAFAUNE.QC.CA](http://www.fondationdelafaune.qc.ca)

CRÉDIT PHOTO

OBV CAPITALE, JOSH LAYMON, CEPHAS, R. GELLY, GOOGLE EARTH, P. RODRIGUES-ROULEAU, H. GILBERT MILLER.

