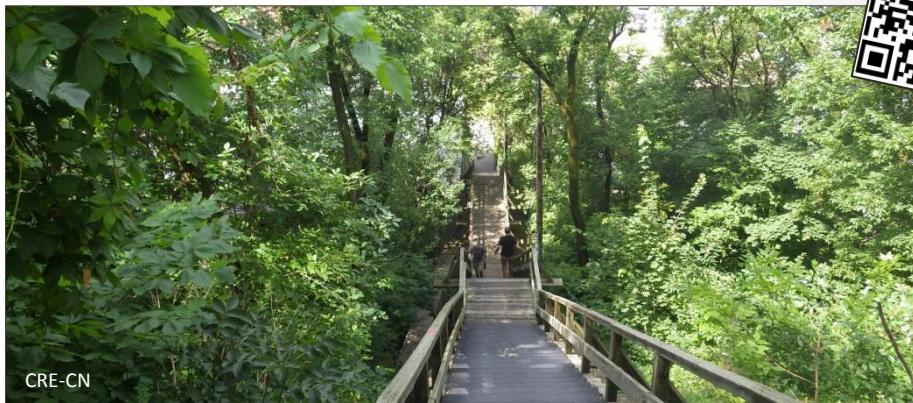


Cache du coteau Sainte-Genève



DESCRIPTION DE L'HABITAT

Le coteau Sainte-Genève est une ceinture verte qui délimite la Haute-Ville de la Basse Ville. Cette ceinture boisée s'étend au cœur de la Ville de Québec sur une longueur de plus de 5 km. Le boisé est principalement constitué de feuillus, notamment d'érables à sucre, de saules, de peupliers et d'arbustes fruitiers comme le pommier. L'abondance de petits fruits constitue un élément primordial pour la qualité des habitats de la faune aviaire. Il est possible d'y observer plusieurs espèces d'oiseaux nicheurs et plusieurs autres espèces lors des périodes migratoires. Vous pourrez entre autres y apercevoir le bruant familier, le gros-bec errant ainsi que le pic chevelu. Ce boisé abrite aussi plusieurs petits mammifères urbains, dont la marmotte commune et l'écureuil gris.



CRE-CN

PRESSIONS ET PERTURBATIONS

Situé au cœur du centre-ville de Québec, le coteau Sainte-Genève subit de fortes pressions anthropiques. Cet endroit est particulièrement fréquenté par l'ensemble des citoyens grâce à la proximité de la trame urbaine et en raison de son accessibilité assurée par neuf escaliers de bois. Son achalandage favorise la perturbation de l'habitat, notamment par les nombreux dépôts de déchets. De plus, on y retrouve plusieurs espèces végétales introduites, dont la renouée japonaise, une espèce envahissante.

Le saviez-vous?



Au Québec, le pommier est une espèce introduite, c'est-à-dire qu'elle y a été apportée par l'humain. Le premier pommier du Québec aurait été planté en 1617 par Louis Hébert, le premier agriculteur de la colonie de Québec.

Gros-bec errant



J-G. Chouinard

Pic chevelu



M. Bury

Bruant familier



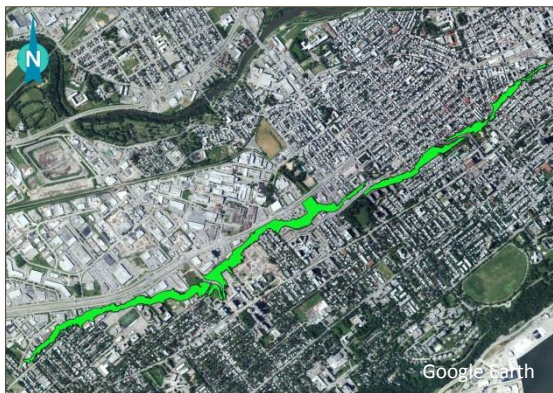
M. Lamarche

Cache du coteau Sainte-Geneviève

PROTECTION ET CONSERVATION

Grâce à sa forte pente, une partie du coteau a naturellement été épargnée du développement urbain. La Ville et la Fondation de la Faune du Québec y ont réalisé des aménagements fauniques pour les oiseaux à deux reprises. De plus, l'organisme Verdir et divertir organise annuellement « L'îlot pousse vert », une campagne citoyenne de nettoyage de cet habitat urbain.

LOCALISATION



Pollution urbaine

Renouée du Japon



DESCRIPTION DU PROJET

Le projet « DES TRÉSORS CACHÉS - À la découverte des habitats de la Capitale-Nationale » est une activité de sensibilisation sur la découverte et la préservation des habitats fauniques dans la région de la Capitale-Nationale.

ORGANISMES PARTENAIRES

Ce projet a été réalisé par le Conseil régional de l'environnement grâce à la participation financière de la Fondation de la Faune. La cache du coteau Sainte-Geneviève a été parrainée par l'organisme Vivre en Ville.

LIENS D'INTÉRÊT

[HTTP://WWW.CRE-CAPITALE.ORG](http://www.cre-capitale.org)

[HTTP://WWW.FONDATIONDELAFAUNE.QC.CA](http://www.fondationdelafaune.qc.ca)

[HTTPS://VIVREENVILLE.ORG](https://vivreenville.org)

CRÉDIT PHOTO

CRE-CN, J.-G. CHOUINARD, M. BURY, M.

LAMARCHE, GOOGLE EARTH, M. GASPERL.

