

Cache du Lac Saint-Charles

DESCRIPTION DE L'HABITAT

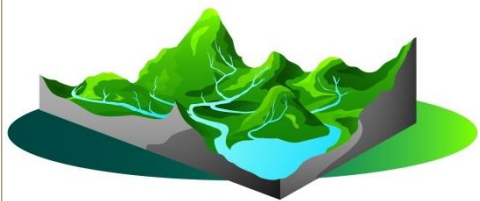
Situé à la limite nord de la ville de Québec, le lac Saint-Charles s'étend sur une superficie de 3,6 km². Le lac est constitué de deux bassins, le bassin nord est plus profond (16 m) et le bassin sud est d'une profondeur moyenne de 5 m. Plusieurs pêches au lac Saint-Charles ont permis de constater des changements dans les communautés de poissons. Dans les années 90, les populations indigènes d'Omble de fontaine, de Cisco de lac et de touladi sont pratiquement disparues au profit d'autres espèces notamment la perchaude, les meuniers noir et rouge ainsi que les grands brochets. La truite arc-en-ciel est aussi présente dans le lac et peut avoir des effets néfastes sur les stocks d'omble de fontaine.



APEL



BASSIN VERSANT



Le bassin versant désigne l'ensemble du territoire drainé par un cours d'eau principal et par ses tributaires. Les limites du territoire du bassin versant sont définies à partir des points les plus élevés de la topographie qui déterminent la direction d'écoulement des eaux de ruissellement jusqu'au cours d'eau principal.

PRESSIONS ET PERTURBATIONS

Le processus naturel de vieillissement du lac (eutrophisation) est entre autres accéléré par les activités humaines dans son bassin versant. L'apport des nutriments dans l'eau du lac accroît le nombre d'éclosions de cyanobactéries, aussi appelées algues bleu-vert, qui se produisent presque chaque année. Depuis plus d'une décennie, le lac est utilisé comme réservoir d'eau potable de la ville et les variations du niveau d'eau occasionnées par la gestion du barrage peuvent avoir des impacts négatifs sur les écosystèmes riverains.

Perchaude



USDA

Meunier rouge



Great Lakes Environmental Research Laboratory

Grand brochet



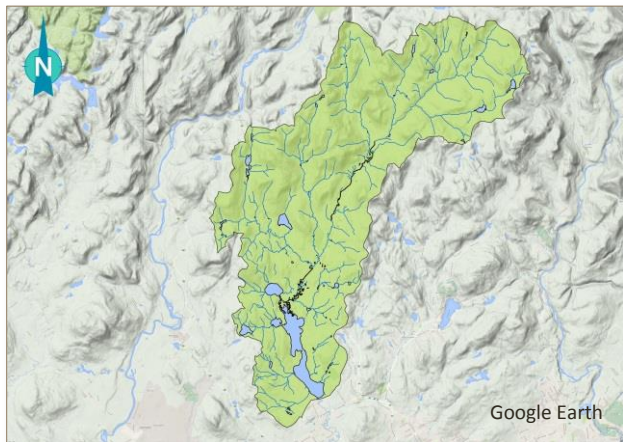
Jik Jik

Cache du Lac Saint-Charles

PROTECTION ET CONSERVATION

Le lac Saint-Charles et son bassin versant font l'objet de plusieurs réglementations municipales qui visent à protéger la qualité des bandes riveraines et à limiter les interventions humaines qui peuvent avoir un impact sur la qualité de l'eau.

BASSIN HYDROGRAPHIQUE DU LAC SAINT-CHARLES



Nuphar sp.



OBV Capitale

Cyanobactéries



APEL



APEL

DESCRIPTION DU PROJET

Le projet « DES TRÉSORS CACHÉS - À la découverte des habitats de la Capitale-Nationale » est une activité de sensibilisation sur la découverte et la préservation des habitats fauniques dans la région de la Capitale-Nationale.

ORGANISMES PARTENAIRES

Ce projet a été réalisé par le Conseil régional de l'environnement grâce à la participation financière de la Fondation de la Faune. La cache du lac Saint-Charles a été parrainée par l'Association pour la protection de l'environnement du lac Saint-Charles et des Marais du Nord (APEL).

LIENS D'INTÉRÊT

[HTTP://WWW.CRE-CAPITALE.ORG](http://www.cre-capitale.org)
[HTTP://WWW.FONDATIONDELAFAUNE.QC.CA](http://www.fondationdelafaune.qc.ca)
[HTTP://WWW.APEL-MARAISDUNORD.ORG](http://www.apel-maraisdunord.org)

CRÉDIT PHOTO

APEL, USDA, GREAT LAKES
ENVIRONMENTAL RESEARCH LABORATORY,
JIK JIK, GOOGLE EARTH, OBV CAPITAL.

