

Cache du Mont-du-Lac-des-Cygnes



DESCRIPTION DE L'HABITAT

La base du Mont-du-Lac-des-Cygnes est dominée par une jeune forêt essentiellement composée de bouleaux blancs, de peupliers faux-tremble et de sapins baumier, qui a succédé au feu de 1991. Ce feu a aussi favorisé des conditions propices à l'établissement des bleuets, un petit fruit essentiel au régime alimentaire de l'ours noir. Plus haut, les épinettes dominent et il est possible d'apercevoir le tétras du Canada, l'espèce emblématique du parc, qui affectionne particulièrement les sous-bois denses. Le sommet (980 m alt.) se trouve au-dessus de la limite des arbres, on y trouve donc la toundra arctique alpine, un paysage parsemé de mousses et de lichens. Près des falaises, on peut admirer des Crécerelles d'Amérique qui volent en contrebas.



A. Morin

PRESSIONS ET PERTURBATIONS

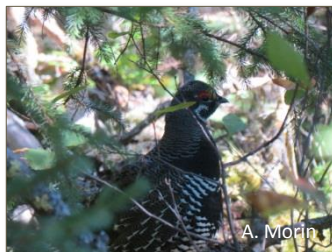
Malgré sa situation privilégiée dans un parc national qui assure l'interdiction de coupe forestière et de chasse, le Mont-du-Lac-des-Cygnes est victime de sa beauté et subit de fortes pressions anthropiques dues aux centaines de randonneurs qui y circulent. Le passage répété des marcheurs peut causer l'érosion et l'élargissement des sentiers. De plus, au sommet, l'absence d'arbres rend les limites du sentier moins évidentes et peut mener au piétinement des plantes arctiques alpines à proximité, qui y sont très sensibles.

Le saviez-vous



Malgré qu'ils résistent aux conditions les plus rigoureuses, les lichens poussent très lentement : il leur faut plus de 50 ans pour atteindre une épaisseur de 5 cm. Soyez vigilants : lorsqu'on les piétine, ce sont des décennies de croissance qu'on anéantit d'un seul pas.

Tétras du Canada



A. Morin

Crécerelle d'Amérique



G. Hume

Ours noir



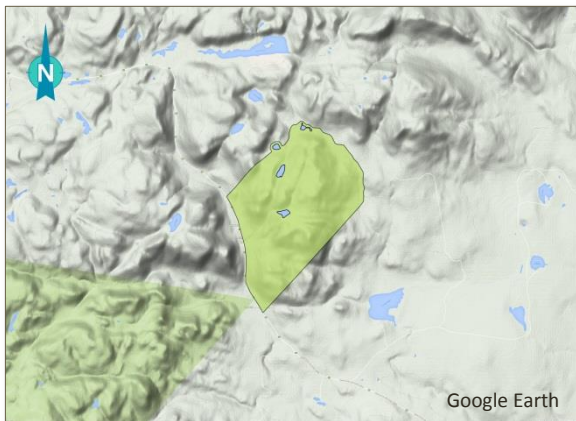
Peupleloup

Cache du Mont-du-Lac-des-Cygnés

PROTECTION ET CONSERVATION

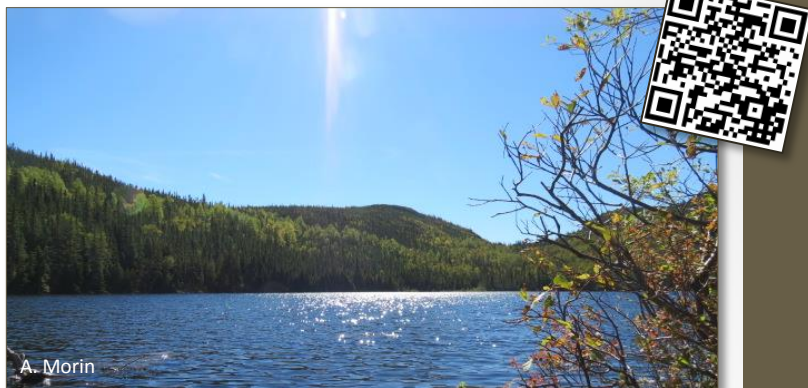
Depuis 2006, grâce à la délimitation des sentiers et à la signalisation claire des zones sensibles, la végétation arctique alpine est de moins en moins vulnérable au piétinement et les sentiers ont cessé de s'élargir. De plus, lors de l'installation de la Via Ferrata, des inventaires ont permis de protéger la diapensie de Laponie, une plante arctique alpine rare dans le parc.

LOCALISATION



Bleuets

Diapensie de Laponie



DESCRIPTION DU PROJET

Le projet « DES TRÉSORS CACHÉS - À la découverte des habitats de la Capitale-Nationale » est une activité de sensibilisation sur la découverte et la préservation des habitats fauniques dans la région de la Capitale-Nationale.

ORGANISMES PARTENAIRES

Ce projet a été réalisé par le Conseil régional de l'environnement grâce à la participation financière de la Fondation de la Faune. La cache Mont-du-Lac-des-Cygnés a été parrainée par l'Organisme de bassins versants Charlevoix Montmorency.

LIENS D'INTÉRÊT

[HTTP://WWW.CRE-CAPITALE.ORG](http://www.cre-capitale.org)

[HTTP://WWW.FONDATIONDELAFAUNE.QC.CA](http://www.fondationdelafaune.qc.ca)

[HTTP://WWW.CHARLEVOIXMONTMORENCY.CA](http://www.charlevoixmontmorency.ca)

CRÉDIT PHOTO

A. MORIN, G. HUME, PEUPLELOUP,
GOOGLE EARTH, K. HANSEN

