

# Cache du parc de la rivière des Roches



## DESCRIPTION DE L'HABITAT

Située en aval du lac des Roches, la rivière des Roches s'étend sur 8 km sur le territoire des arrondissements de Beauport et Charlesbourg. La rivière des Roches, l'un de principaux tributaires de la rivière du Berger, est considéré comme une véritable pouponnière à poissons et abrite une grande diversité faunique et floristique. La rivière des Roches est l'un des habitats particulièrement importants pour la reproduction de l'Omble de fontaine dans la région de la Capitale-Nationale. En plus d'abriter une pouponnière à poissons, l'alternance d'habitats humides à proximité du cours d'eau favorise la diversification d'espèces fauniques typiques des boisés humides. Dans ces boisés, il est possible d'y apercevoir plusieurs espèces d'amphibiens, dont la grenouille des bois et la rainette crucifère.



OBV de la Capitale

## PRESSIONS ET PERTURBATIONS

Plusieurs types de pressions et perturbations affectent l'habitat de l'omble de fontaine au Québec contribuant ainsi à la diminution de sa productivité sur le territoire. Une des perturbations importantes est l'introduction d'espèces compétitrices dans les mêmes cours d'eau. La pêche sportive a fortement contribué à ce phénomène, notamment par l'introduction du meunier noir, qui tolère des conditions beaucoup plus extrêmes que l'omble de fontaine.

Le saviez-vous?

Lors de la fraie, la femelle de l'omble de fontaine peut pondre jusqu'à 5000 œufs avant de les recouvrir de gravier.



## POISSONS DE LA RIVIÈRE

Meunier noir



Brian Gatwick

Omble de fontaine



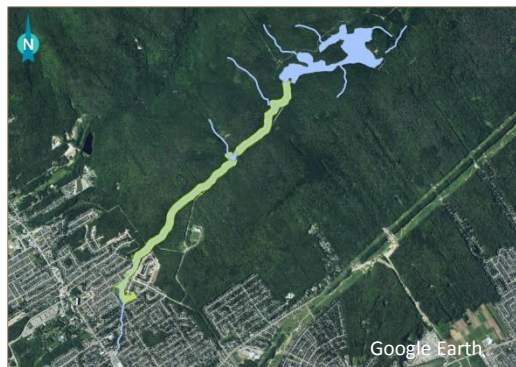
Duane Raver

# Cache du parc de la rivière des Roches

## PROTECTION ET CONSERVATION

Les petits cours d'eau sont importants pour la santé de nos rivières, il est donc important et assez facile de les protéger. D'ailleurs, l'aménagement d'infrastructures fauniques pour l'omble de fontaine a été réalisé en 2010 dans la rivière des Roches par la Société de la Saint-Charles en collaboration avec le groupe des Chantiers urbains Les rivières – Charlesbourg et Chantiers Jeunesse de la France.

## LOCALISATION



Grenouille des bois

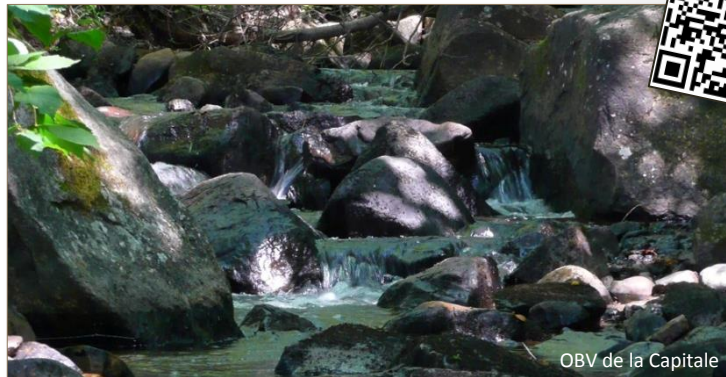
Rainette crucifère



CRE-CN



Benoit Couture



OBV de la Capitale

## DESCRIPTION DU PROJET

Le projet « DES TRÉSORS CACHÉS - À la découverte des habitats de la Capitale-Nationale » est une activité de sensibilisation sur la découverte et la préservation des habitats fauniques dans la région de la Capitale-Nationale.

## ORGANISMES PARTENAIRES

Ce projet a été réalisé par le Conseil régional de l'environnement grâce à la participation financière de la Fondation de la Faune. La cache du parc de la rivière des Roches a été parrainée par l'Organisme des bassins versants de la Capitale.

## LIENS D'INTÉRÊT

[HTTP://WWW.CRE-CAPITALE.ORG](http://www.cre-capitale.org)

[HTTP://WWW.FONDATIONDELAFAUNE.QC.CA](http://www.fondationdelafaune.qc.ca)

[HTTP://WWW.OBVCAPITALE.ORG/](http://www.obvcapitale.org/)

## CRÉDIT PHOTO

OBV-C, B. GATWICK, D. RAVER, GOOGLE

EARTH, CRE-CN, B. COUTURE

