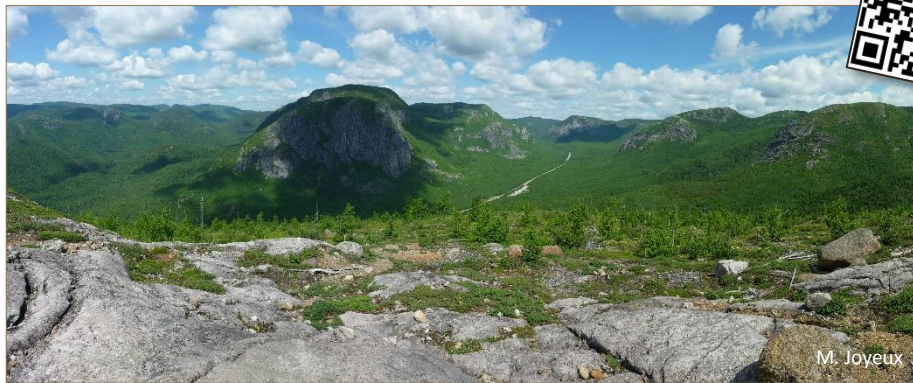


Cache du parc national des Grands-Jardins



DESCRIPTION DE L'HABITAT

Le parc national des Grands-Jardins est reconnu pour la présence exceptionnelle d'une pessière noire à cladonie (taïga) au sud du 52e parallèle. Il est aussi caractérisé par l'abondance de lacs et rivières qui sillonnent son territoire. D'ailleurs, on y dénombre plus de 120 plans d'eau sur les quelques 310 km² du parc, ce qui représente une superficie de plus de 11 km². La présence de l'Ombre de fontaine, une espèce peu tolérante aux conditions extrêmes, indique une eau fraîche, claire et bien oxygénée. La génétique de la population d'Ombre de fontaine au parc est entièrement sauvage puisqu'il n'y a jamais eu d'ensemencements. La profusion de lacs à fortes concentrations de poissons profite largement aux communautés de Plongeurs huard qu'il est possible d'observer sur plus d'une vingtaine de lacs du parc.

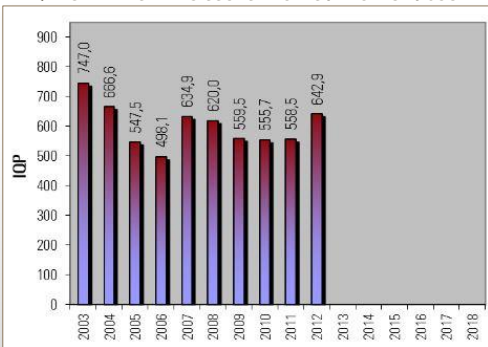


M. Joyeux

PRESSIONS ET PERTURBATIONS

Depuis la création du premier club de pêche en 1890, la pêche sportive est devenue une activité importante sur le territoire. Aujourd'hui, près de la moitié des lacs sont accessibles et accueillent des milliers de pêcheurs chaque année. De nombreux poissons sont prélevés, ce qui pourrait affecter les populations. Concernant le plongeur huard, les pluies acides, l'acidité naturelle de la roche-mère et la faible quantité de dépôts de surface sont autant de facteurs qui pourraient avoir des effets nocifs sur leur succès de reproduction.

IQP: GRAMMES DE POISSONS PÊCHÉS / PÊCHEUR / JOUR



Ombre de fontaine



Karelj

Plongeur huard



D. Joly

Pêche sportive



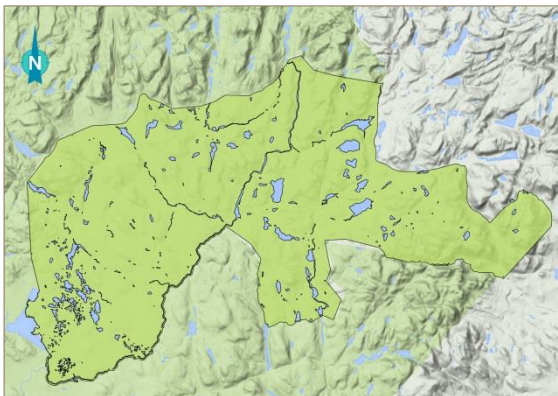
A. Morin

Cache du parc national des Grands-Jardins

PROTECTION ET CONSERVATION

Afin que la pêche perdure, le parc gère attentivement les quotas en se basant, entre autres, sur les données fournies par les pêcheurs. Les populations d'omble de fontaine du parc semblent stables puisque le milieu est propice à leur reproduction dans les frayères dénombrées lors du suivi annuel. Les pêcheurs participent aussi activement au suivi de la reproduction des huards en rapportant leurs observations.

LOCALISATION



Lac Sainte-Anne



DESCRIPTION DU PROJET

Le projet « DES TRÉSORS CACHÉS - À la découverte des habitats de la Capitale-Nationale » est une activité de sensibilisation sur la découverte et la préservation des habitats fauniques dans la région de la Capitale-Nationale.

ORGANISMES PARTENAIRES

Ce projet a été réalisé par le Conseil régional de l'environnement grâce à la participation financière de la Fondation de la Faune. La cache du parc national des Grands-Jardins a été parrainée par la Société des établissements de plein air du Québec (SÉPAQ).

LIENS D'INTÉRÊT

[HTTP://WWW.CRE-CAPITALE.ORG](http://www.cre-capitale.org)

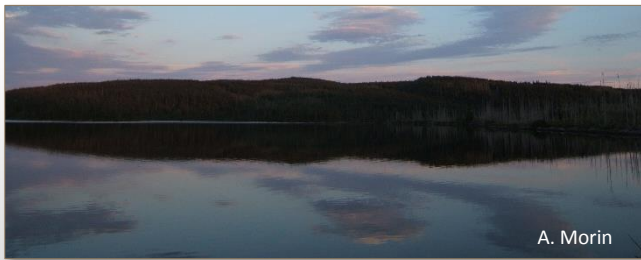
[HTTP://WWW.FONDATIONDELAFAUNE.QC.CA](http://www.fondationdelafaune.qc.ca)

[HTTP://WWW.SEPAQ.COM/PQ/GRJ](http://www.sepaq.com/pq/grj)

CRÉDIT PHOTO

M. JOYEUX, KARELJ, D. JOLY, A. MORIN,

O. TAILLON



A. Morin

