

Cache du parc linéaire de la rivière Beauport

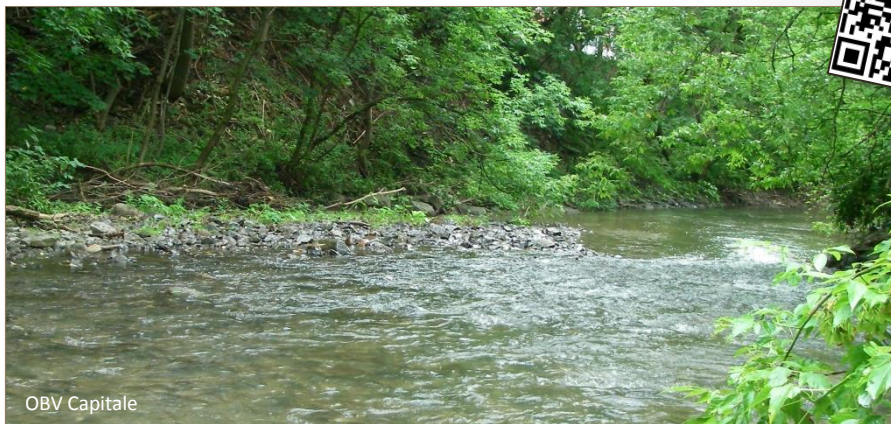


DESCRIPTION DE L'HABITAT

La rivière Beauport et ses rives constituent des habitats intéressants pour la faune. La rivière Beauport abrite de l'Ombre de fontaine, du Meunier rouge, du Naseux des rapides, du Chabot tacheté et du Mulet à cornes. Les vallées avoisinantes sont composées de riches boisés d'Érables à sucre, de Frênes d'Amérique, de Noyers cendrés et de thuyas. Dans la plaine inondable, on note une végétation herbacée dominée par la Matteuccie fougère à l'autruche. Les sous-bois humides et les friches le long de la rivière abritent aussi diverses espèces de grenouilles, de crapauds, de salamandres et de rainettes. Dans les secteurs boisés, de nombreux petits mammifères sont présents. La faune aviaire y est aussi très diversifiée avec plus de 100 espèces d'oiseaux recensées.

Le saviez-vous

La rivière Beauport coule sur une longueur de plus de 12 km et draine une superficie équivalente à 26 km².



OBV Capitale

PRESSIONS ET PERTURBATIONS

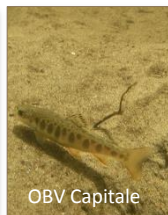
La rivière et ses boisés adjacents subissent de fortes pressions notamment par la présence des activités humaines tout au long de son parcours. Le déboisement en tête de bassin versant pour laisser place aux développements résidentiels a entraîné des conséquences sur le débit des cours d'eau. L'augmentation des débits a ensuite occasionné certains problèmes d'érosion et d'ensablement compromettant ainsi la qualité de l'eau de la rivière. De plus, les sentiers informels sur les rives favorisent la détérioration des bandes de végétations qui les protègent.

Meunier rouge



U.S. Fish and Wildlife Service

Ombre de fontaine



OBV Capitale

Naseux des rapides



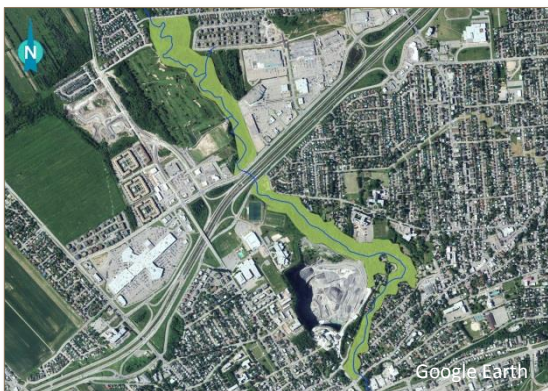
Publique

Cache du parc linéaire de la rivière Beauport

PROTECTION ET CONSERVATION

Le projet des trames verte et bleue sur le territoire de la CMQ envisage de poursuivre des investissements pour l'aménagement de sentiers. Ceux-ci permettront notamment de préserver et d'apprécier la valeur écologique des sites et de ralentir les effets défavorables des activités humaines sur la faune. Lors d'une visite, il est souhaitable de réduire notre empreinte en respectant les limites des sentiers.

LOCALISATION



Matteucie fougère à l'autruche

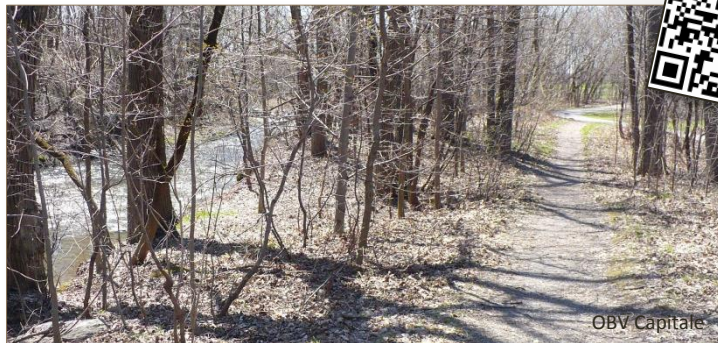


OBV Capitale

Ensablement



OBV capitale



DESCRIPTION DU PROJET

Le projet « DES TRÉSORS CACHÉS - À la découverte des habitats de la Capitale-Nationale » est une activité de sensibilisation sur la découverte et la préservation des habitats fauniques dans la région de la Capitale-Nationale.

ORGANISMES PARTENAIRES

Ce projet a été réalisé par le Conseil régional de l'environnement grâce à la participation financière de la Fondation de la Faune. La cache du parc de l'escarpement a été parrainée par le Conseil de bassin de la rivière Beauport (CBRB).

LIENS D'INTÉRÊT

[HTTP://WWW.CRE-CAPITALE.ORG](http://www.cre-capitale.org)

[HTTP://WWW.FONDATIONDELAFAUNE.QC.CA](http://www.fondationdelafaune.qc.ca)

[HTTP://WWW.FQSA.CA](http://www.fqsa.ca)

CRÉDIT PHOTO

OBV CAPITALE, U.S. FISH AND WILDLIFE

SERVICE, GOOGLE EARTH

