

Cache de Cap-aux-Oies

DESCRIPTION DE L'HABITAT

Situé au centre de l'astrobblème de Charlevoix (cicatrice naturelle laissée par l'impact entre la terre et une météorite), la pointe rocheuse de Cap-aux-Oies est un site exceptionnel pour admirer l'estuaire moyen du fleuve Saint-Laurent. Situé entre Baie-Saint-Paul et La Malbaie, Cap-aux-Oies offre une vue panoramique sur plus de 240 degrés. Les rivages du site sont particulièrement animés par une faune aviaire très abondante et diversifiée. À proximité des rivages, vous pourrez observer des canards tel le fuligule à collier et les collines à proximité sont des habitats privilégiés pour la crécerelle d'Amérique. Les deux pieds sur le rivage, il est possible d'apercevoir des bélugas, principalement des femelles avec leurs jeunes, seuls cétacés à vivre à l'année dans le Saint-Laurent, une petite population isolée, fragile et considérée en voie de disparition.



PRESSIONS ET PERTURBATIONS

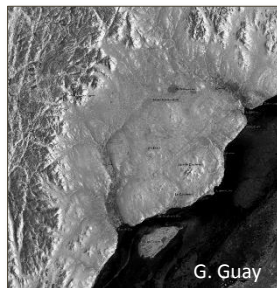
La proximité au chenal fluvial et la fréquence du transport maritime peuvent nuire à la faune marine. Le bruit des navires, les risques de déversement et de collisions augmenteraient avec le trafic maritime. Ils seraient aussi une source potentielle de dérangement pour les bélugas du Saint-Laurent qui donnent naissance et prennent soin des jeunes dans cet habitat estival.

Le saviez-vous



Les bélugas peuvent atteindre une longueur de 5 m, jusqu'à deux tonnes et vivre jusqu'à 60 ans. On le surnomme le «canari des mers» grâce à son vaste répertoire vocal; une adaptation à la vie près de la glace, où le bruit ambiant est omniprésent.

Astrobblème de Charlevoix



Crécerelle d'Amérique



Fuligule à collier



Cache de Cap-aux-Oies

PROTECTION ET CONSERVATION

Plusieurs organismes œuvrent pour la protection et la conservation des écosystèmes marins de l'estuaire. Depuis 1985, le GREMM se voue à la recherche scientifique sur les baleines du Saint-Laurent et à l'éducation pour la conservation du milieu marin. Son programme de recherche sur les bélugas a permis d'acquérir des connaissances fines sur cet habitat d'été qui ont notamment servi à la désignation d'habitats critiques comme à Cacouna et à la création du parc marin du Saguenay-Saint-Laurent.

LOCALISATION



Béluga

CIMM



A. Walk



Cephas



Tourisme Charlevoix



DESCRIPTION DU PROJET

Le projet « DES TRÉSORS CACHÉS - À la découverte des habitats de la Capitale-Nationale » est une activité de sensibilisation sur la découverte et la préservation des habitats fauniques dans la région de la Capitale-Nationale.

ORGANISMES PARTENAIRES

Ce projet a été réalisé par le Conseil régional de l'environnement grâce à la participation financière de la Fondation de la Faune. La cache de Cap-aux-Oies a été parrainée par le Groupe de recherche et d'éducation sur les mammifères marins (GREMM).

LIENS D'INTÉRÊT

[HTTP://WWW.CRE-CAPITALE.ORG](http://www.cre-capitale.org)
[HTTP://WWW.FONDATIONDELAFAUNE.QC.CA](http://www.fondationdelafaune.qc.ca)
[HTTP://GREMM.ORG](http://gremm.org)

CRÉDIT PHOTO

SABLON CHARLEVOIX, G. GUAY, R. J. DESCHÈNES, FISH AND WILDLIFE SERVICE, TOURISME CHARLEVOIX, GOOGLE EARTH, A. WALK, CEPHAS

