

# Cache de la rivière Malbaie

## DESCRIPTION DE L'HABITAT

La rivière Malbaie coule depuis les hauts sommets de la réserve faunique des Laurentides jusqu'au fleuve Saint-Laurent et s'écoule sur une distance de plus de 160 km avec une dénivellation de 820 mètres. La forêt qui la borde est dominée par le Sapin baumier, l'Épinette blanche et le Bouleau à papier. L'été, il est possible d'y observer plusieurs espèces d'oiseaux qui affectionnent particulièrement les habitats riverains, comme le Pic flamboyant, le Viréo aux yeux rouges, l'Hirondelle bicolore et le Jaseur d'Amérique. Grâce à ses nombreuses fosses, dont une vingtaine sont aménagées, la rivière Malbaie est un habitat favorable pour le Saumon Atlantique qui remonte la rivière entre juin et septembre afin de venir y frayer.



## PRESSIONS ET PERTURBATIONS

L'intensification des activités industrielles au début du 20e siècle a notamment mené au déversement de polluants dans l'eau. Jusqu'en 1987, la rivière était aussi utilisée pour la drave, dégradant davantage la qualité de l'eau. De plus, pour faciliter le passage du bois, certains seuils et sauts ont été éliminés, alors qu'ils étaient nécessaires à la montaison du saumon. Ces deux activités économiques qui ont sérieusement dégradé les écosystèmes aquatiques ont pratiquement fait disparaître l'habitat des saumons et sa population.

## AIRE DE RÉPARTITION DU SAUMON ATLANTIQUE



Hirondelle bicolore



Jaseur d'Amérique



Pic flamboyant

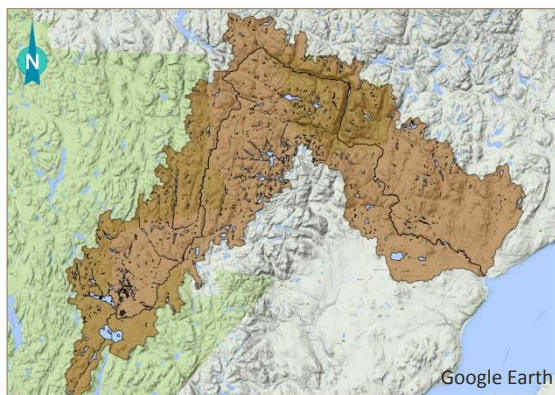


# Cache de la rivière Malbaie

## PROTECTION ET CONSERVATION

Depuis 1991, des groupes locaux comme la FQSA et la corporation du Saumon de la Rivière Malbaie œuvrent à la réintroduction du saumon ainsi qu'à sa mise en valeur. Ces derniers ont aménagé plusieurs fosses entre les municipalités de Clermont et La Malbaie qui ont permis le retour du saumon entre autres afin de soutenir une pêche durable de ce poisson.

## BASSIN HYDROGRAPHIQUE DE LA RIVIÈRE MALBAIE



Saumon Atlantique

Viréo aux yeux rouges



H.P. Fjeld



D. Falconer



Dr. Wilson

## DESCRIPTION DU PROJET

Le projet « DES TRÉSORS CACHÉS - À la découverte des habitats de la Capitale-Nationale » est une activité de sensibilisation sur la découverte et la préservation des habitats fauniques dans la région de la Capitale-Nationale.

## ORGANISMES PARTENAIRES

Ce projet a été réalisé par le Conseil régional de l'environnement grâce à la participation financière de la Fondation de la Faune. La cache de la rivière Malbaie a été parrainée par la Fédération québécoise pour le saumon atlantique (FQSA).

## LIENS D'INTÉRÊT

[HTTP://WWW.CRE-CAPITALE.ORG](http://www.cre-capitale.org)

[HTTP://WWW.FONDATIONDELAFAUNE.QC.CA](http://www.fondationdelafaune.qc.ca)

[HTTP://WWW.FQSA.CA](http://www.fqsa.ca)

## CRÉDIT PHOTO

E. WERK, B.G. RETRIEVER, B. STAM, G.

SEPLAK, GOOGLE EARTH, H.P. FJELD, D.

FALCONER, DR. WILSON

