

Cache de la rivière du Gouffre

DESCRIPTION DE L'HABITAT

La rivière du Gouffre prend sa source au lac des Cœurs dans le Parc national des Grands-Jardins, à 822 mètres d'altitude. Elle coule sur 71 km, du nord au sud, sur un parcours des plus sinueux avant de se déverser dans le fleuve Saint-Laurent à la hauteur de Baie-Saint-Paul en face de l'Isle-aux-Coudres. Cette rivière est bien connue en raison de la présence du Saumon atlantique, d'Omble de fontaine (truite mouchetée) et de la truite arc-en-ciel. Il est également possible d'y pêcher le Grand brochet, l'Éperlan arc-en-ciel et bien d'autres espèces. On y dénombre une centaine de fosses à saumon, dont environ 65 ont été aménagées par des associations de conservation de la ressource.



PRESSIONS ET PERTURBATIONS

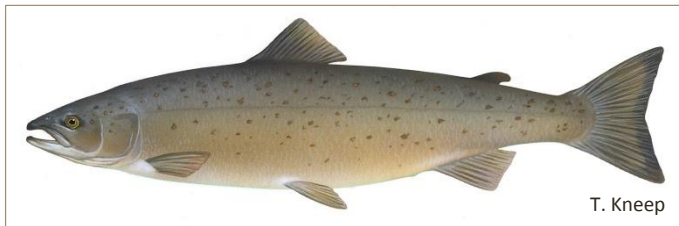
La population de saumon atlantique a connu et connaît encore aujourd'hui beaucoup d'instabilité, due à la surexploitation, au braconnage et à la dégradation du milieu naturel. Depuis 2009, le ministère de l'Environnement du Québec demande aussi l'aide des pêcheurs pour recueillir des informations sur la truite arc-en-ciel présente dans la rivière du Gouffre, une espèce nocive pour les stocks de saumon atlantique.

Le saviez-vous



Aux alentours des années 1909, la rivière du Gouffre a fait l'objet d'une pêche aux huitres perlées, plus communément appelé la moule d'eau douce.

Saumon Atlantique



Éperlan sp.

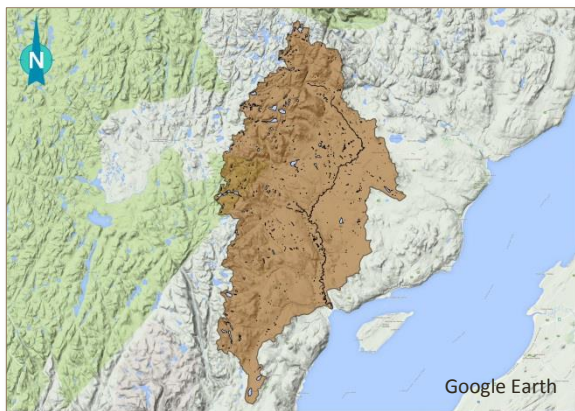


Cache de la rivière du Gouffre

PROTECTION ET CONSERVATION

Une partie de la rivière traverse le Parc national des Grands-Jardins, qui protège les habitats aquatiques et les sommets montagneux qui les entourent. Une aire de concentration d'oiseaux aquatiques est située à l'embouchure de la rivière où il est possible d'observer la bécasse d'Amérique, le busard Saint-Martin, le butor d'Amérique, le plongeon huard et le canard noir.

BASSIN HYDROGRAPHIQUE DE LA RIVIÈRE DU GOUFFRE



Bécasse d'Amérique

Plongeon huard



DESCRIPTION DU PROJET

Le projet « DES TRÉSORS CACHÉS - À la découverte des habitats de la Capitale-Nationale » est une activité de sensibilisation sur la découverte et la préservation des habitats fauniques dans la région de la Capitale-Nationale.

ORGANISMES PARTENAIRES

Ce projet a été réalisé par le Conseil régional de l'environnement grâce à la participation financière de la Fondation de la Faune. La cache de la rivière du Gouffre a été parrainée par la Fédération québécoise pour le saumon atlantique (FQSA).

LIENS D'INTÉRÊT

[HTTP://WWW.CRE-CAPITALE.ORG](http://www.cre-capitale.org)

[HTTP://WWW.FONDATIONDELAFAUNE.QC.CA](http://www.fondationdelafaune.qc.ca)

[HTTP://WWW.FQSA.CA](http://www.fqsa.ca)

CRÉDIT PHOTO

ACVG, T. KNEEP, M. ARZOLA, GOOGLE

EARTH, GUIZMO68, CEPHAS, SELBYMAY.

