

Cache du parc national des Hautes-Gorges-de-la-Rivière-Malbaie



DESCRIPTION DE L'HABITAT

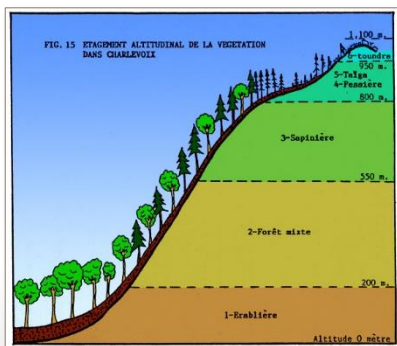
Depuis sa création en 2000, le parc national des Hautes-Gorges-de-la-Rivière-Malbaie protège les caractéristiques exceptionnelles du site. D'une superficie de 225 km², le parc se distingue par son relief montagneux et ses impressionnantes vallées glaciaires. Les nombreuses parois rocheuses offrent des caractéristiques intéressantes pour plusieurs oiseaux de proie, dont l'Aigle royal et le Balbuzard pêcheur, ce dernier s'observant fréquemment au cœur de la vallée principale. Sur les flancs de sommets, se trouve une végétation étagée qui passe de l'érablière à ormes et à frênes au pied du Cran des Érables à une végétation arctique-alpine sur les hauts sommets. La diversité d'habitats du parc permet aussi d'abriter trois cervidés d'importance au Québec. Le cerf de Virginie fréquente davantage les zones de forêt mixte du parc alors que l'orignal préfère la sapinière à bouleau blanc. Le caribou est observé surtout sur les sommets du parc.



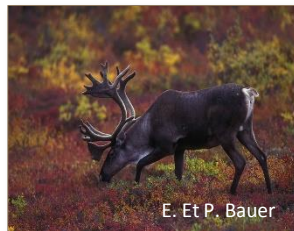
C. Roudet

PRESSIONS ET PERTURBATIONS

Comme le territoire du parc national des Hautes-Gorges-de-la-Rivière-Malbaie est dorénavant un territoire protégé, les pressions d'origine humaine sont de moindre importance comparativement à ce qu'elles ont pu être par le passé. Toutefois, encore aujourd'hui, une des principales perturbations est le piétinement occasionné par les marcheurs dans des milieux sensibles comme les sommets arctiques-alpins. De plus, plusieurs écosystèmes du parc sont encore méconnus. Dans cette optique, l'équipe du parc s'affaire à effectuer des travaux de recherches sur certains secteurs afin de mettre les connaissances à jour.

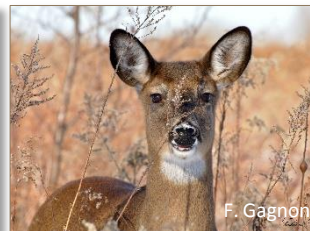


Caribou



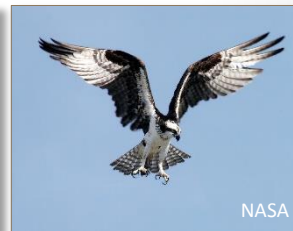
E. Et P. Bauer

Cerf de Virginie



F. Gagnon

Balbuzard pêcheur



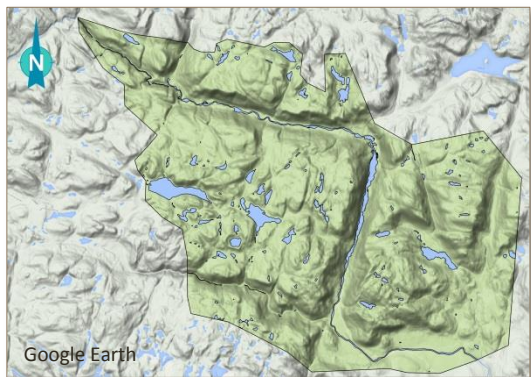
NASA

Cache du parc national des Hautes-Gorges-de-la-Rivière-Malbaie

PROTECTION ET CONSERVATION

Depuis 2004, le parc mène un programme de suivi de l'intégrité écologique sur l'ensemble de son territoire. Le programme dénombre 18 indicateurs, dont le suivi de la végétation arctique-alpine et celui de la martre d'Amérique. Les données recueillies permettent de suivre l'évolution de l'intégrité écologique et par le fait même, d'alimenter les connaissances de base sur le milieu.

LOCALISATION



Original



DESCRIPTION DU PROJET

Le projet « DES TRÉSORS CACHÉS - À la découverte des habitats de la Capitale-Nationale » est une activité de sensibilisation sur la découverte et la préservation des habitats fauniques dans la région de la Capitale-Nationale.

ORGANISMES PARTENAIRES

Ce projet a été réalisé par le Conseil régional de l'environnement grâce à la participation financière de la Fondation de la Faune. La cache du parc national des Hautes-Gorges-de-la-Rivière-Malbaie a été parrainée par Société des établissements de plein air du Québec (SÉPAQ).

LIENS D'INTÉRÊT

[HTTP://WWW.CRE-CAPITALE.ORG](http://www.cre-capitale.org)

[HTTP://WWW.FONDATIONDELAFAUNE.QC.CA](http://www.fondationdelafaune.qc.ca)

[HTTP://WWW.SEPAQ.COM/PQ/HGO](http://www.sepaq.com/pq/hgo)

CRÉDIT PHOTO

C. ROUDET, E. ET P. BAUER, F. GAGNON,

NASA, SÉPAQ, GOOGLE, EARTH,

TPSDAVE