

# Cache de la rivière Jacques-Cartier



## DESCRIPTION DE L'HABITAT

D'une longueur de 177 km, la rivière Jacques-Cartier prend sa source dans le lac du même nom et se déverse dans le fleuve Saint-Laurent. La rivière est alimentée par 7 principaux tributaires, dont la rivière aux Pommes et la rivière Cachée. Située dans Portneuf, elle est la rivière à saumon Atlantique la plus à l'ouest au Québec et la seule à se déverser dans un plan d'eau douce. L'espèce emblématique de la rivière est évidemment le Saumon atlantique, mais on y retrouve aussi d'autres espèces comme l'Épinoche à cinq épines. La richesse faunique des abords de la rivière abrite aussi plusieurs espèces de mammifères (23) et d'oiseaux (104), dont le Lynx roux et la Chouette rayée.



Cephas

## PRESSIONS ET PERTURBATIONS

L'intensification des activités forestières au début de la colonie a influencé la qualité des différents écosystèmes de la rivière. À cette époque, on y exploitait les forêts pour la construction navale et la rivière servait au flottage et à la drave du bois. Ces activités ont fortement perturbé l'habitat des saumons et ce n'est que depuis 1982 qu'ils sont revenus y frayer. Depuis 1991, la rivière est à nouveau reconnue comme une rivière à saumon et ce statut contribue à en assurer sa protection.

Le saviez-vous



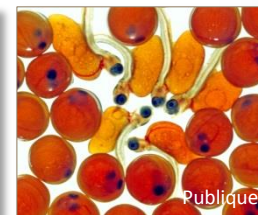
Entre 1981 et 2012, plus de 2 200 000 œufs, 1 175 000 alevins, 339 000 saumoneaux et 295 000 tacons de saumon atlantique ont été ensemencés dans la rivière Jacques-Cartier. Un site de remise à l'eau a d'ailleurs été installé au niveau du pont de la rivière Sautauriski dans le Parc national de la Jacques-Cartier.

Saumon Atlantique



H.P. Fjeld

Œufs de saumon



Publique

# Cache de la rivière Jacques-Cartier

## PROTECTION ET CONSERVATION

Le programme «J'adopte un cours d'eau», développé par le Groupe d'éducation et d'écovigilance de l'eau (G3E) propose plusieurs activités de science citoyenne concernant la protection et la mise en valeur des écosystèmes aquatiques, dont fait partie la rivière Jacques-Cartier. Le G3E a développé plusieurs outils éducatifs et scientifiques relatifs à la surveillance écologique de l'eau par et pour les jeunes.

### LOCALISATION



Lynx

Chouette rayée

Anguille



W.Dumbleton



MDF



C. et C. Roberts



Cephas

## DESCRIPTION DU PROJET

Le projet « DES TRÉSORS CACHÉS - À la découverte des habitats de la Capitale-Nationale » est une activité de sensibilisation sur la découverte et la préservation des habitats fauniques dans la région de la Capitale-Nationale.

## ORGANISMES PARTENAIRES

Ce projet a été réalisé par le Conseil régional de l'environnement grâce à la participation financière de la Fondation de la Faune. La cache de la rivière Jacques-Cartier a été parrainée par le Groupe d'éducation et d'écovigilance de l'eau (G3E).

### LIENS D'INTÉRÊT

[HTTP://WWW.CRE-CAPITALE.ORG](http://www.cre-capitale.org)

[HTTP://WWW.FONDATIONDELAFAUNE.QC.CA](http://www.fondationdelafaune.qc.ca)

[HTTP://WWW.G3E-EWAG.CA](http://www.g3e-ewag.ca)

### CRÉDIT PHOTO

CEPHAS, H.P. FJELD, GOOGLE, EARTH, W.

DUMBLETON, MDF, C. ET C. ROBERTS.

