

Cache de la forêt Montmorency



DESCRIPTION DE L'HABITAT

Située à 70 km au nord de la ville de Québec dans les contreforts des Laurentides, la forêt Montmorency est un lieu unique où s'amalgament nature, enseignement et activités récréatives. La forêt Montmorency s'étend sur une superficie de plus de 400 km² et présente un relief accidenté et des conditions climatiques froides et humides. Ces conditions particulières favorisent l'établissement d'une végétation de type boréal et notamment des essences telles que le sapin baumier, l'épinette blanche et le bouleau à papier. Ce domaine de la forêt boréale abrite plusieurs espèces de mammifères, dont le lynx du Canada, la martre d'Amérique, l'orignal du Canada et parfois le caribou des bois. De plus, il est possible d'y observer plus de 160 espèces d'oiseaux telles que le mésangeai du Canada, le bec-croisé bifascié, le tétras du Canada, la mésange à tête brune et le pic à dos noir.



Cephas

PRESSIONS ET PERTURBATIONS

Au cours du 20e siècle, les changements globaux accompagnés des perturbations naturelles ont entraîné des modifications des écosystèmes forestiers québécois. En effet, depuis une quinzaine d'années, le jaunissement prononcé des aiguilles des jeunes peuplements d'épinettes blanches s'explique en partie par une carence en potassium et par certaines pratiques forestière comme les coupes totales répétitives et les éclaircies précommerciales ou la composition de la roche-mère, ainsi que par les épidémies de tordeuse des bourgeons de l'épinette. Considéré actuellement en bonne santé, l'état de la forêt est suivi et largement étudié par les ingénieurs forestiers et les étudiants de l'Université Laval pour suivre adéquatement les impacts des pressions et perturbations, afin de mettre en œuvre des stratégies de résilience et d'adaptation des écosystèmes et de leurs composantes.

Une partie de la forêt Montmorency, équivalente à 13 % du territoire de la forêt d'enseignement, compte parmi le réseau officiel des aires protégées du Québec.

Orignal du Canada



Tpsdave

Lynx du Canada



E. Bégin

Martre d'Amérique



M. Lapointe

Le saviez-vous

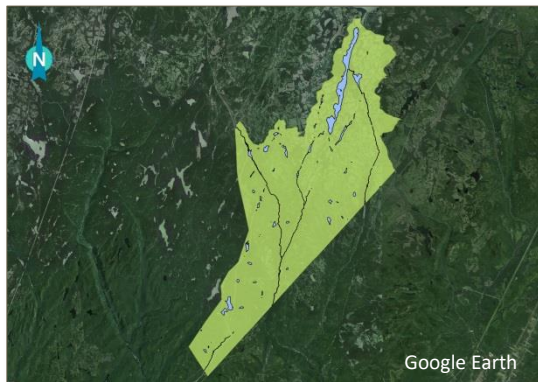


Cache de la forêt Montmorency

PROTECTION ET CONSERVATION

Depuis 1964, la Forêt Montmorency, sous la responsabilité de la Faculté de foresterie et géomatique de l'Université Laval, constitue un milieu d'accueil pour l'enseignement, la recherche et l'éducation du grand public visant l'aménagement durable des forêts. Les activités menées dans cette forêt contribuent au développement d'un modèle d'aménagement forestier écosystémique viable dans le temps pour l'ensemble des ressources: ligneuses, fauniques, hydriques, récréatives, touristiques et paysagères.

LIMITE DE LA FORÊT MONTMORENCY



DESCRIPTION DU PROJET

Le projet « DES TRÉSORS CACHÉS - À la découverte des habitats de la Capitale-Nationale » est une activité de sensibilisation sur la découverte et la préservation des habitats fauniques dans la région de la Capitale-Nationale.

ORGANISMES PARTENAIRES

Ce projet a été réalisé par le Conseil régional de l'environnement grâce à la participation financière de la Fondation de la Faune. La cache de la forêt Montmorency a été parrainée par l'organisme de bassins versants de Charlevoix-Montmorency.

Mésangeai du Canada



Bec-croisé bifascié



Tétras du Canada



LIENS D'INTÉRÊT

[HTTP://WWW.CRE-CAPITALE.ORG](http://www.cre-capitale.org)

[HTTP://WWW.FONDATIONDELAFAUNE.QC.CA](http://www.fondationdelafaune.qc.ca)

[HTTP://WWW.CHARLEVOIXMONTMORENCY.CA](http://www.charlevoixmontmorency.ca)

CRÉDIT PHOTO

CEPHAS, TPSDAVE, É. BÉGIN, M.

LAPOINTE, GOOGLE EARTH, ET WIKI

COMMONS

