

de 2023

à 2024

– Présentées par le CRE Capitale-Nationale

Nous vous partageons quelques faits marquants d'une année 2023 qui n'a pas été de tout repos, et posons un regard sur l'année 2024 à venir, qui s'annonce bien remplie.

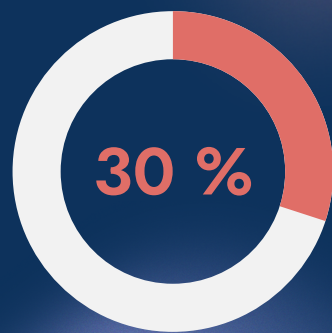
Voici quelques réflexions intéressantes en lien avec nos expertises en milieux naturels, verdissement et infrastructures vertes, aménagement du territoire, tourisme durable, économie circulaire, ainsi qu'écoresponsabilité.



milieux naturels

À VENIR : ADOPTION DU PLAN NATURE 2030

Le CRE Capitale-Nationale surveillera dans la prochaine année l'adoption du Plan Nature 2030 par le ministère de l'Environnement, de la Lutte contre les changements climatiques, de la Faune et des Parcs. Les consultations organisées à l'automne 2023 par tous les CRE du Québec ont permis de réitérer plusieurs recommandations des acteur·trice·s du milieu.



LE PLAN VISE À ATTEINDRE LES OBJECTIFS AMBITIEUX DE LA COP15, AVEC 30 % DES TERRITOIRES DU QUÉBEC PROTÉGÉS D'ICI 2030.

ENJEU

L'atteinte des objectifs en matière de conservation nécessitera une gouvernance régionale forte et structurante.

ACTIONS

- Concertation et planification de projets de conservation avec les intervenants concernés
- Développer des projets d'acquisition
- Arrêter le développement urbain dans les milieux naturels
- Adopter une résolution pour réitérer l'engagement de votre organisation à contribuer à la mise en œuvre du Plan nature 2030, dans le cadre de la campagne En action pour la biodiversité

LOI 39

Comment conserver en toute légalité?

L'ANNÉE SE TERMINE AVEC L'ADOPTION DU PROJET DE LOI 39, QUI AMÈNE DES MODIFICATIONS DANS LES POUVOIRS D'EXPROPRIATION DES MUNICIPALITÉS.

Ces dernières pourront désormais protéger les milieux naturels sur leur territoire sans craindre les poursuites pour expropriation, une mesure qui ne fait cependant pas l'unanimité.

ENJEU

Ce gain majeur pour les municipalités souhaitant protéger leurs milieux naturels est au cœur d'un débat fondamental sur les limites du droit de propriété, qui se poursuivra certainement en 2024.

URGENCE POUR LE caribou

LA STRATÉGIE DE PROTECTION DE L'HABITAT DU CARIBOU FORESTIER ET MONTAGNARD EST TOUJOURS ATTENDUE POUR 2024.

2022

Présentation d'un mémoire à la commission indépendante sur les caribous forestiers et montagnards.

ÉTÉ 2023

La stratégie de protection est à nouveau reportée, alors qu'elle devait être annoncée en 2019.

2024

L'adoption de la stratégie s'avère de plus en plus urgente pour la Capitale-Nationale, alors que les derniers caribous de Charlevoix sont toujours maintenus en enclos en raison de leur grande précarité.



LE VERDISSEMENT EN **immobilier**

LES INITIATIVES POUR FAVORISER L'INTÉGRATION D'INFRASTRUCTURES VERTES ET DÉMINÉRALISER LES VILLES SONT DE PLUS EN PLUS RÉPANDUES.

Forum « Verdir l'immobilier » : plusieurs projets inspirants

Organisé par notre CRE, cet événement a permis d'accueillir plusieurs expert·e·s, créant des échanges autour du verdissement urbain.

- Les toits verts de Rotterdam (Rooftop Catalog)
- Les mesures écofiscales de la municipalité de Laval
- Autres politiques publiques en faveur du verdissement



STRATÉGIES POUR **verdir**

FINANCEMENT EN FAVEUR DE LA BIODIVERSITÉ

En 2024, la Ville de Québec se dotera même de sa propre stratégie de la biodiversité, et offre dès maintenant un programme de financement allant jusqu'à 75 000 \$ pour les promoteurs et gestionnaires immobiliers qui veulent verdir leur projet.

LANCEMENT DU PREMIER CATALOGUE SUR LE VERDISSEMENT - NOVEMBRE 2023

Vous êtes propriétaire privé ou institutionnel et vous cherchez des solutions de verdissement ? Passez de l'idée à l'action avec notre catalogue qui met à votre disposition des ressources tangibles pour verdir vos espaces.

- ★ Des **idées** de projet
- ★ Des **outils** de verdissement
- ★ Des **programmes** de financement disponibles



sous la **canopée**

DÉCOUVREZ NOTRE PROGRAMME DE VERDISSEMENT ET D'AMÉNAGEMENT DES ESPACES ASPHALTÉS ET GAZONNÉS POUR LES GESTIONNAIRES D'INSTITUTIONS, COMMERCE ET INDUSTRIES (ICI).



DE BIODIVERSITÉ
D'ÎLOTS DE FRAÎCHEUR
DE VALORISATION DE L'IMAGE CORPORATIVE
DE RÉTENTION DE LA MAIN D'OEUVRE
DE VALEUR FONCIÈRE

DE GAZ À EFFET DE SERRE (GES)
DE COÛTS ÉNERGÉTIQUES



ENJEUX

- Méconnaissance générale sur les infrastructures vertes (IV)
- Manque d'expertise et de formation sur les IV chez les professionnel·le·s (architectes, urbanistes, ingénieurs)
- Outils existants peu connus et peu utilisés
- Financement parfois difficile à trouver
- Îlots de chaleur et inondations

ACTIONS

- Formations en verdissement
- Accompagnement avec des spécialistes (idéation, conception, réalisation et suivi de la performance) de projets de verdissement et d'infrastructures vertes
- Activités de co-création, de déminéralisation et de plantation
- Accès à du soutien financier pour les coûts de construction*

*Presque tous les programmes offerts par le CRE Capitale-Nationale offrent ce type de soutien financier.

ÉVÉNEMENT

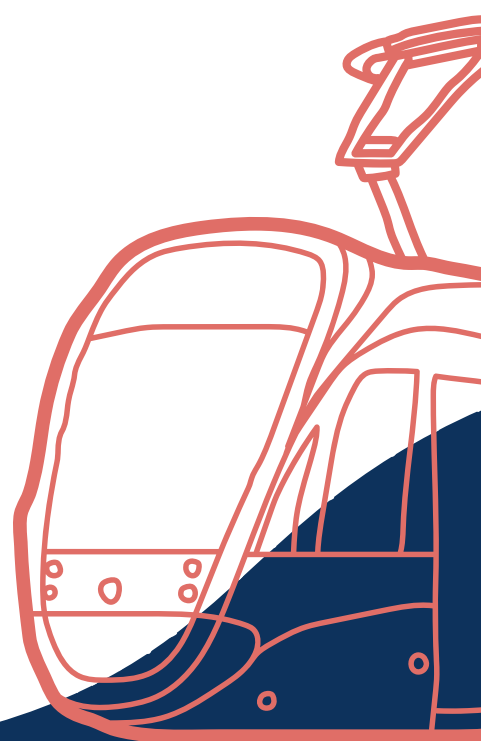
RESSOURCES



TRAMWAY en suspens

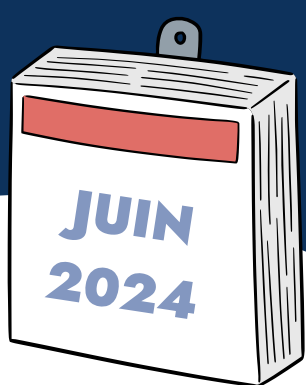
Quel choix de transport structurant pour Québec?

Difficile d'aborder 2024 sans mentionner la mise en suspens du projet de tramway à Québec. Le CRE Capitale-Nationale est loin d'être la seule organisation à attendre impatiemment le rapport de la Caisse de dépôt et placement du Québec (CDPQ), alors que le développement de la mobilité durable fait face à des défis de plus en plus importants.



ENJEUX

- Réseau de métrobus saturés
- Difficultés dans le financement des sociétés de transport
- Besoin d'augmenter l'offre de service en transport en commun



DES RECOMMANDATIONS ATTENDUES POUR JUIN 2024

Attendues pour juin, les recommandations de la Caisse de dépôt et placement du Québec devront déterminer quel est, à ses yeux, le meilleur système de transport pour la Ville. Nous espérons une action rapide de la part du gouvernement suite à ces recommandations.

SUJET DE L'HEURE mobilité périurbaine

L'INTÉRÊT ET LA CURIOSITÉ POUR LES ALTERNATIVES À L'AUTO SOLO S'OBSERVE DÉSORMAIS BIEN EN DEHORS DES GRANDS CENTRES URBAINS. LES PISTES DE SOLUTIONS NE MANQUENT PAS POUR MINIMISER LA DÉPENDANCE À LA VOITURE DANS LES MILIEUX DE FAIBLE DENSITÉ. UNE TENDANCE À SUIVRE EN 2024!

ACTIONS

- Covoiturage
- Transport à la demande
- Service de partage des véhicules municipaux
- Ajout d'une dimension « mobilité durable » au plan d'urbanisme

ON REMARQUE UN NOMBRE GRANDISSANT D'INITIATIVES EN FAVEUR DE LA MOBILITÉ DURABLE DANS LES MUNICIPALITÉS DES SECTEURS PÉRIURBAINS DANS LA RÉGION.



PRISE DE CONSCIENCE FACE AUX changements climatiques

2023 aura été, pour plusieurs, une année de prise de conscience de l'ampleur des dérèglements climatiques auxquels nous faisons dorénavant face. Les constats en lien avec ces enjeux se font aussi sentir dans l'industrie du tourisme.

ENJEUX

- Intensité de la saison des feux de forêt
- Inondations majeures
- Pluies diluviennes et neige tardive
- Coûts d'entretien des infrastructures et de gestion engendrés par les aléas climatiques
- Sécurité du personnel, de la population et des usagers



UN SERVICE D'ACCOMPAGNEMENT **en demande**

LE CRE CAPITALE-NATIONALE A ÉTÉ SOLICITÉ PAR LE SECTEUR TOURISTIQUE DANS LA DERNIÈRE ANNÉE AFIN DE PARTICIPER AUX RÉFLEXIONS QUANT À L'IMPLANTATION DE MESURES EN TOURISME DURABLE, ET CE TRAVAIL D'ACCOMPAGNEMENT SE POURSUIVRA EN 2024.



LA CRÉATION D'UN PARC SE DESSINE

Des projets prometteurs et enthousiasmants voient le jour à travers la Capitale-Nationale, dont la création du parc national de la Côte-de-Charlevoix qui se dessine pour les années à venir. La municipalité de Saint-Siméon se prépare à l'élaboration d'une politique de développement durable, avec l'accompagnement de l'équipe en tourisme durable du CRE Capitale-Nationale.

CHEZ NOS PARTENAIRES : CONCOURS EN TOURISME RESPONSABLE ET DURABLE

L'année 2024 commence en force avec un concours entrepreneurial disponible aux entreprises ou organismes en tourisme de montagne, à l'issue duquel les gagnants se partageront un million de dollars en subventions et une offre concertée d'accompagnement par les organismes d'accompagnement en entrepreneuriat touristique, innovation et développement durable. Le concours fait partie de la programmation de la communauté entrepreneuriale montagnes et nature de Destination Québec cité.

1M\$
EN SUBVENTIONS

FOCUS SUR **la gouvernance**

IMPLICATION CITOYENNE À TOUS LES NIVEAUX

COOPÉRATION ENTRE LES INTERVENANT·E·S SUR LE TERRITOIRE

ACTIONS

- Adoption de stratégies d'adaptation des gestionnaires touristiques aux changements climatiques, notamment par la gouvernance intégrée
- Concertation entre les acteur·trice·s territoriaux (MRC, municipalités, organismes et entreprises)
- Implication de la population afin de mieux connaître les désirs et les inquiétudes en lien avec l'offre touristique



économie circulaire

FOCUS SUR LA GESTION DES **matières résiduelles**

2023

Renouvellement du PMGMR (Plan métropolitain de gestion des matières résiduelles) de la Communauté métropolitaine de Québec, pour lequel nous avons déposé un mémoire en février 2023

2024

Meilleurs outils pour réduire les déchets à la source et favoriser une consommation plus responsable des ressources, plutôt que de seulement gérer les matières résiduelles

ACTIONS (POLITIQUES PUBLIQUES)

- Interdiction des plastiques à usage unique dans plusieurs municipalités au Québec
- Le gouvernement du Québec se penche sur une stratégie de réduction et de gestion responsable des plastiques

ATELIERS DE MAILLAGE POUR CRÉER DES
synergies

158

entreprises
participantes

57

synergies
réalisées

Le CRE Capitale-Nationale aspire à poursuivre son travail dans ce domaine à travers ses ateliers de maillage ainsi que ses services d'accompagnement des entreprises qui souhaitent avoir recours à l'économie circulaire dans la gestion de leurs ressources.



écoresponsabilité

L'IMPORTANT DE LA
transparence

Les entreprises doivent fournir une vision complète et transparente de leurs pratiques et performance en matière de durabilité, incluant l'empreinte carbone.

selon une étude Léger*...

79 %

DE LA POPULATION QUÉBÉCOISE CROIT QUE LES ENTREPRISES DOIVENT ÊTRE FORCÉES À CHANGER LEURS COMPORTEMENTS POUR MIEUX LUTTER CONTRE LES CHANGEMENTS CLIMATIQUES PAR LES GOUVERNEMENTS.

Le défaut principal de notre mode de vie qui doit être corrigé rapidement, selon les québécois et québécoises :



Il est à noter que la surconsommation et le gaspillage étaient souvent mis en lien avec l'impact néfaste de ces pratiques sur l'environnement.

ENJEUX

- L'augmentation du phénomène d'écoblanchiment (greenwashing) et l'effritement de la confiance des consommateurs en matière d'écoresponsabilité des entreprises**
- L'empreinte carbone

ACTIONS

- Prévenir l'écoblanchiment, notamment en rendant les mentions vertes vérifiables et crédibles
- Effectuer un diagnostic de la chaîne d'approvisionnement afin de la rendre plus durable, en utilisant entre autres des emballages écoresponsables ou réutilisables, la logistique inversée, l'approvisionnement responsable, ainsi que la vente et l'achat locaux.

*[Cliquez ici](#) pour consulter le Rapport - Crise climatique et Leadership environnemental de Léger

**[Cliquez ici](#) pour consulter l'étude Créer de la valeur à partir de produits durables de Deloitte

NOS expertises

CONTACTEZ-NOUS POUR CONNAITRE NOS OFFRES DE SERVICE!



milieux naturels



économie circulaire



aménagement du territoire



écoresponsabilité



tourisme durable



infrastructures vertes