

ドローンで 現場に革命を

UAV SOLUTION FOR YOU



エアロボ測量



- ✓ i-Construction 基準対応・実績あり
- ✓ 飛行からデータ処理まで全自動
- ✓ 全自動だから操縦者の技能に依らない
安全・安定・簡便なオペレーション
(5分で飛行準備完了。初現場なら30分以内)
- ✓ 防塵・防滴、風速10m/s まで対応
- ✓ 運用代行なら人口集中地区も対応可能

エアロボ測量 ワークフロー

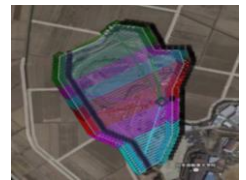
① 測量マーカー設置

- ・ モデル補正用の測量マーカーを現場に設置
- ・ 現場測量士によるマーカー測量、ないしは、弊社のGPSマーカーによる自動測量



② フライト経路作成

- ・ 現場地図により事前にフライト経路を作成
(操作端末PC上で簡単設定)
- ・ 現地にてフライト経路を微調整、安全確認



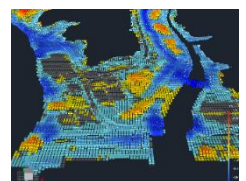
③ 自動飛行・空撮

- ・ フライト経路の設定に基づき自動飛行・空撮
- ・ 空撮データの確認後、データをアップロード



④ 自動データ処理

- ・ 弊社のクラウドシステムにて自動データ処理
- ・ 3Dモデルによる起工測量、出来形管理
(精度 5 cm以内)



ドローンで 現場に革命を

UAV SOLUTION FOR YOU



エアロボ測量

エアロボ測量 サービス提供の流れ



エアロボ測量 価格表 (目安)

<エアロボ測量 システムのレンタル開始>

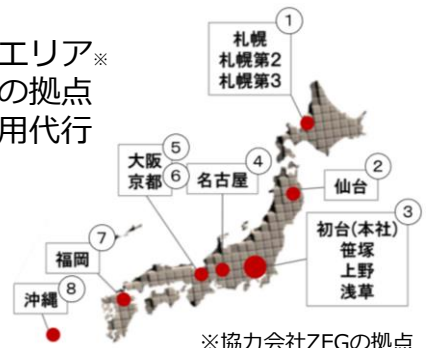
レンタル単価表 (税別)	レンタル期間	レンタル期間			
		半年	1年	2年	3年
		万円/年	万円/年	万円/年	万円/年
使用頻度	単位				
	月1回	400	380	350	300
	月3回	450	430	400	350
	月5回	500	450	430	400
	月8回	600	550	500	450
	月12回	700	650	600	550

- ※ お客様自身が機体を飛行させる場合の料金です
- ※ 貸出機体の使用料とデータ処理料が含まれます
- ※ 使用頻度はデータ処理を伴う飛行回数を表します

<運用代行も全国で引き続き対応>

40万円/日・箇所 (交通費別)

全国8エリア※
最寄りの拠点
から運用代行



エアロボ測量 お問合せ先

エアロセンス(株)営業部 担当：新井野

contactus@aerosense.co.jp