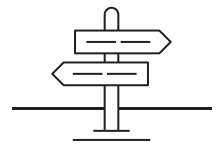


VERANSTALTERMANUAL: DER KREATIVRAUM



4 Schritte für einen reibungslosen Ablauf deiner Veranstaltung



1. Technik einrichten

DER BEAMER

1. Schliesse das Netzkabel an die AC IN-Buchse des Beamer an.
2. Stecke das Netzkabel in eine Steckdose
3. Entferne die Objektivabdeckung
4. Drücke die ON/STANDBY-Taste

Weitere Informationen findest du in der Kiste mit dem Beamer.

STEREOANLAGE

Stereoanlage an einer Steckdose anschliessen. Abspielgerät mit dem Kabel der Stereoanlage verbinden und Anlage anschalten.

PLUS KUNDEN

Das Foodways Team übernimmt das Einrichten für "Plus" Kunden und steht während des Buchungszeitraums für technische Fragen zur Verfügung.



2. Deine Gäste informieren

Damit alles rund läuft, teilt bitte euren Gästen am Anfang der Veranstaltung die folgenden Infos mit:

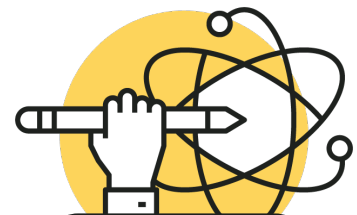
- Eine Toilette steht den Gästen im Flur zur Verfügung
- Informationen über das WLAN und das Passwort befinden sich an der Wand
- Rauchen ist nur auf der Terrasse im 1. Stock gestattet

Falls du Fragen hast oder weitere Materialien brauchst, kannst du dich gerne beim Ateliers-Team im Büro melden.



3. Geniesse eine Kaffeepause

Der Tee-/Kaffeebereich steht Kunden auch im Zimmer zur Verfügung. Konsumationen können direkt in Bar bezahlt werden. Falls die Verpflegung per Rechnung bezahlt werden soll, bitte eine Verpflegungsliste ausfüllen.



4. Werde kreativ!

WHITEBOARD

Kunden können gerne unser 2m langes Co-creation Whiteboard benutzen, um ihre Ideen zu beflügeln!

Bitte achtet darauf, dass ihr nur Whiteboardstifte benutzt! Diese findest du im Stiftbehälter auf dem Treppenregal.

Vielen Dank im Voraus, dass ihr eure schönen Ideen am Ende der Buchung wieder wegwischt! Einen Schwamm hierfür findest du neben dem Waschbecken.



5. Verlassen des Ateliers und Schlüsselrückgabe

BASIS KUNDEN

Basis Kunden sind dafür verantwortlich, dass sie den Raum im selben Zustand zurückgeben, wie sie ihn übernommen haben.

BEI ABENDVERANSTALTUNGEN

- schliesse die Türen im 5. und 1. Stock ab und lasse den Schlüssel in der Schlüsselbox im 1. Stock