

集結最強設計達人私房秘技，
絕不浪費空間的極致裝修術

1坪變2坪！

坪效
升級 設計聖經



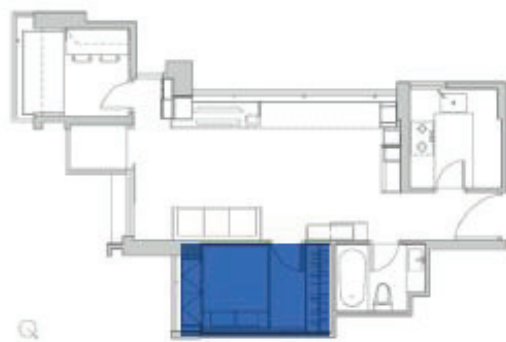
漂亮家居編輯部 著

23
賺0.5坪
Case study

拉出衣櫃抽屜，變出 梳妝機能

僅僅14坪的空間，在必須規劃兩房的情況下，臥房內要配置衣櫃、還要有梳妝檯機能，有可能辦到嗎？其實關鍵就是善用五金配件！打開衣櫃的抽屜，隱藏著一張迷你梳妝檯，抽屜檯面開啟包含鏡子，各種大小尺寸的分隔設計，收納保養彩妝、飾品都不是問題，方便使用又能節省空間。

空間設計靈感提供_Sim-Plex 設計工作室



平面計畫

順應建築物的開窗位置規劃為主臥房，走出房門即是公共廳區，平常房門開啟時，視線也能延伸放大，降低空間的壓迫感。

規劃策略

材質 木作櫃體延伸成為床頭主牆造型設計，檯面刷上淡雅綠色，自然溫馨。

尺寸 梳妝檯須扣除預留上掀門片的空間，深度大約是50公分左右。



工法 抽屜使用滑軌、上掀式鉸鍊，是隱藏機能最佳的五金選擇。

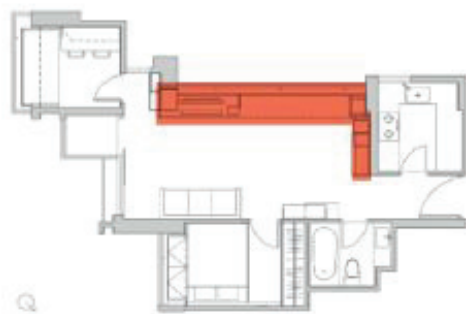
02
賺2坪
Case study

複合櫃體藏機關，客廳可 休憩也能變出大餐桌



空間設計圖片提供_SimoPlex 設計工作室

只有14坪的小住宅，如何兼具機能又能享有寬敞舒適的空間感？設計師巧妙利用大面窗景做出一道立體框架，讓電視就像是被放在一個木盒子裡一般，旁邊空出來的區域就是可休憩的小床，甚至還可以是餐廳的椅子。而餐桌就藏在大櫃子內，拉出一半是兩人使用，全長的拉出來是四人用的餐桌，不用餐也能單獨拉出吧檯使用，至於櫃子內與入口鞋櫃皆隱藏著一大一小的椅凳，可根據使用人數作彈性運用。



平面計畫

公共廳區屬於偏長型的結構，為提升空間的開闊性，與避免不必要的走道浪費，客餐廳規劃在同一軸線上，達到坪效的妥善發揮。

規劃策略

材質 櫃體、窗檯主要運用木皮與局部淺綠色彩，打造自然清新的氛圍。



尺寸 窗檯深度接近60公分，可隨興坐臥，櫃體深度約40公分，作為收納餐桌、餐椅。

工法 餐桌、椅凳底部利用滾輪五金，達到輕鬆移動的效果。

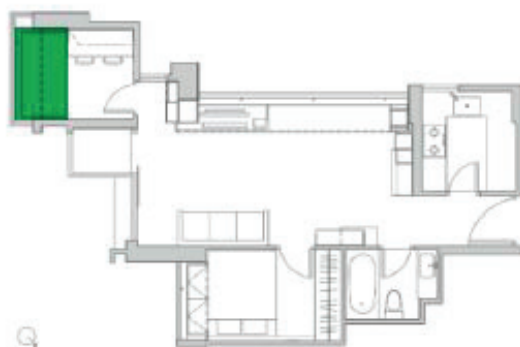
04
賺1坪
Case study

凸窗打造休憩平台、 單人床與超強收納



空間設計畫圖片提供_SimPlex 設計工作室

在實際14坪的極限狀態下，次臥足以分配到的坪數不到2坪，不過設計師巧妙利用建築物獨特的凸窗，以木作打造休憩平台，亦可做為一般單人床使用，臥房除了配有書桌與書架，書架上方牆面也充分運用高度，額外增加一處收納櫃，而平台鄰近窗戶的地方，也藉由窗檯本身的凹位結構，創造多20公分的收納機能，徹底發揮麻雀雖小、五臟俱全的設計。



平面計畫

以公寓窗景為格局配置思考，次臥同樣享有綠意景致，並利用窗框為設計主軸，創造出與外部自然景觀的和諧與寧靜。

規劃策略

尺寸 床鋪架高大約50公分，寬度約90公分，為一般單人床的尺寸。



工法 為解決小空間的開啟問題，架高產生的收納採用滑門設計，方便使用。

材質 運用帶有自然鮮明的木紋為主要材料，與戶外景觀氛圍相互呼應。